

Kanalstrasse 17, 4415 Lausen



LAGE

- **Busstation „Mülizelg“**

- 5 Minuten zu Fuss

- **Bahnhof „Lausen“**

- 2 Minuten mit dem Auto

- **Autobahn**

- 1 Minuten mit dem Auto

- **Parkhaus**

- Diverse Parkmöglichkeiten in der Umgebung

- **Supermarkt**

- Lidl, 1 Minute mit dem Auto
- Coop, 3 Minuten mit dem Auto

- **Stadtzentrum „Lausen“**

- 2 Minuten mit dem Auto

- **Banken**

- UBS, 7 Minuten mit dem Auto
- Raiffeisen, 7 Minuten mit dem Auto

- **Post Filiale**

- 3 Minuten mit dem Auto

- **Restaurants**

- Diverse Möglichkeiten in der direkten Umgebung

- **Flughafen Basel**

- 25 Minuten mit dem Auto

- **Hauptbahnhof Basel**

- 20 Minuten mit dem Auto

ÜBERSICHT DER LEERSTÄNDE

Objekt	Geschoss	Beschreibung	Art	Grösse	Mindestnutzfläche:	Verfügbar	*Bruttomiete inkl. MWST
1101	1. OG	Seite	Bürofläche	90m ²	90m ²	Nach Vereinbarung	CHF 1'285.00
1102	1. OG	Seite	Bürofläche	90m ²	90m ²	Nach Vereinbarung	CHF 1'355.00
1201	2. OG	Seite	Gewerbefläche	543m ²	543m ²	Nach Vereinbarung	CHF 7'800.00

* Der Preis ist unverbindlich und kann sich je nach Investitionsaufwand ändern



Objekt: 1101



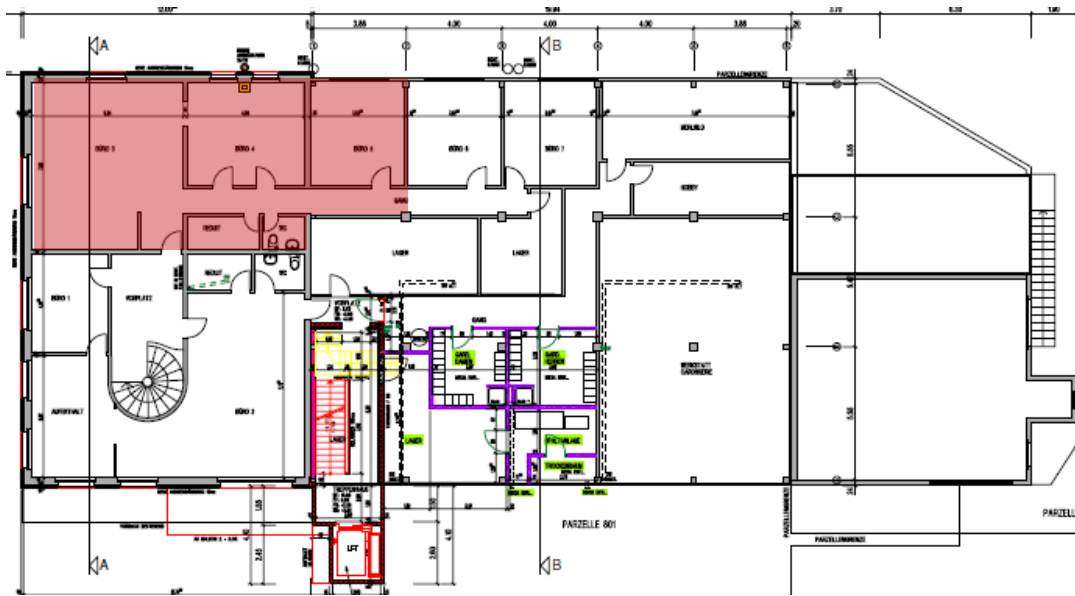
Objekt: 1101



Objekt: 1101



AKTUELLER GRUNDRISSPLAN: 1.OG



Der Boden kann nach Wunsch des Mieters eingebaut werden.

- Objekt: 1102
- Fläche: 90m²
- Mindestnutzfläche: 90m²
- Lage: 1.Obergeschoss
- Verfügbar: Nach Vereinbarung
- Bruttomiete: CHF 1'355.00

Merkmale:

- Personenlift
- Treppenhaus
- Wasseranschluss
- Stromanschluss
- Toiletten
- Küche



Objekt: 1102





Objekt: 1102





Objekt: 1102

AKTUELLER GRUNDRISSPLAN: 2.OG



- Objekt: 1201
- Fläche: 543m²
- Mindestnutzfläche: 543m²
- Lage: 1.Obergeschoss
- Verfügbar: Nach Vereinbarung
- Bruttomiete: CHF 7'800.00

Merkmale:

- Lift
- Treppenhaus
- Wasseranschluss
- Stromanschluss
- Toiletten
- Balkon

Die Fläche wurde bis anhin als Gewerbefläche benutzt.



Objekt: 1201





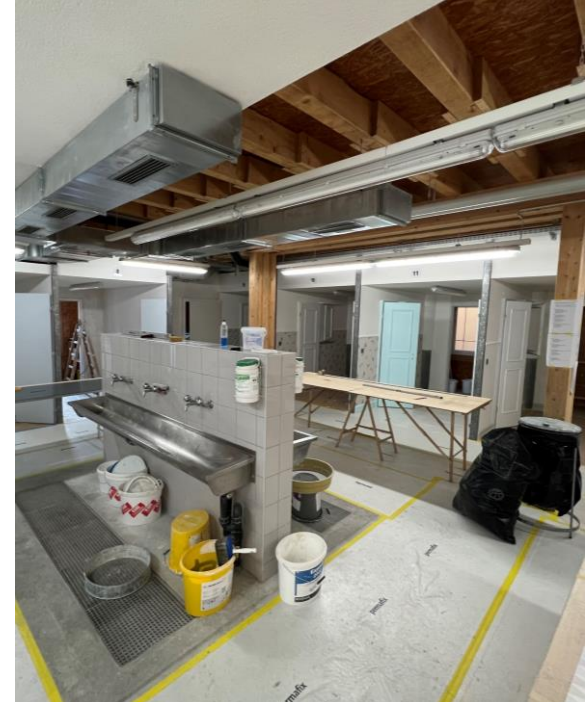
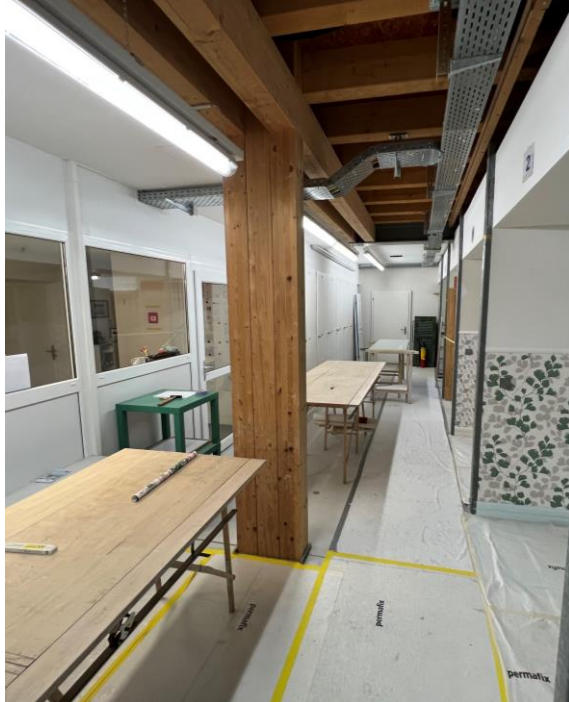
Objekt: 1201





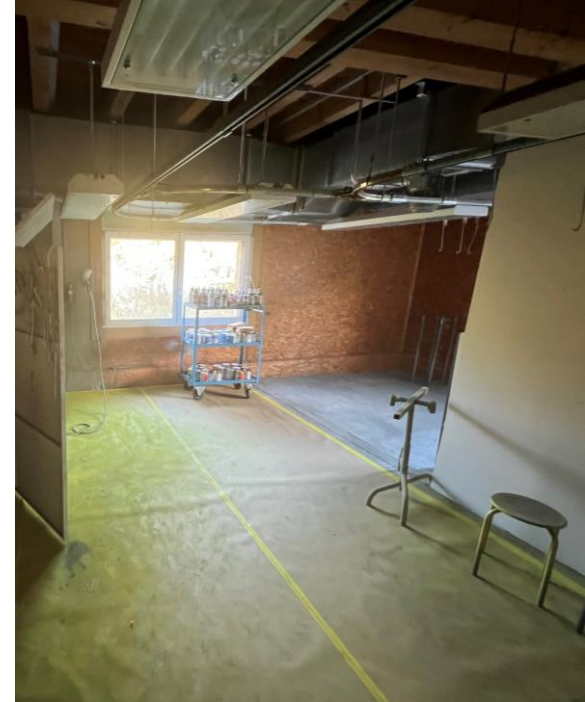
Objekt: 1201





Objekt: 1201





Objekt: 1201

KONTAKT

Gerne stehen wir Ihnen für eine persönliche oder telefonische
Besprechung zur Verfügung.

Wir würden uns über eine Kontaktaufnahme freuen!

Swiss Property Management AG
Neuhofstrasse 5A
6340 Baar
+41 41 555 97 01
vermarktung@swiss-pm.ch