

Zelgmatte 2, 6144 Zell LU



LAGE

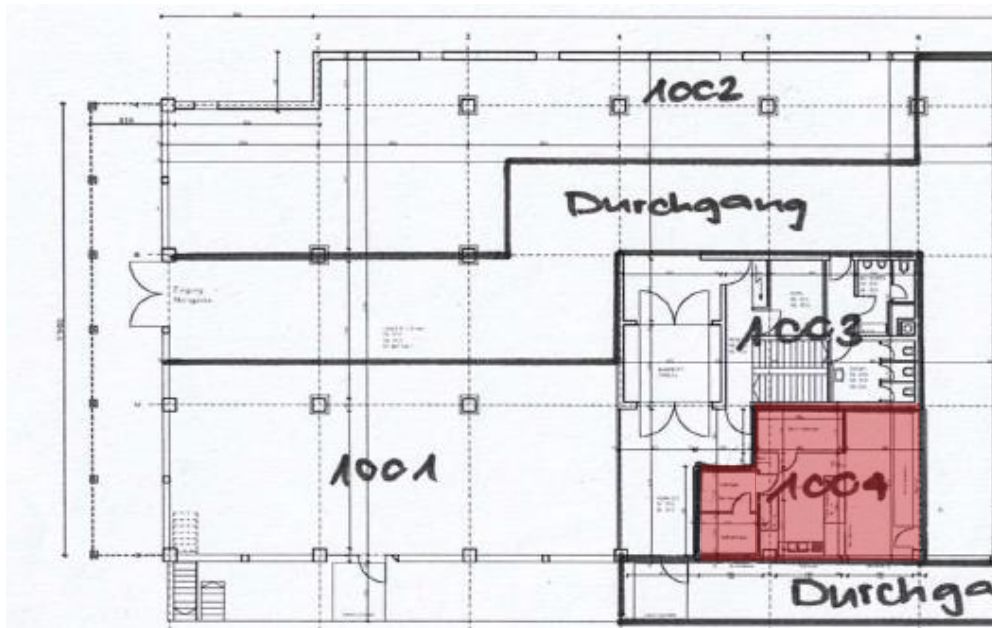
- **Bahnhof „Zell LU “**
 - 3 Minuten zu Fuss
- **Autobahn**
 - 19 Minuten mit dem Auto
- **Parkhaus**
 - Diverse Parkmöglichkeiten in der Umgebung
- **Supermarkt**
 - Migros, 1 Minute zu Fuss
- **Stadtzentrum „Zell“**
 - 1 Minute mit dem Auto
- **Banken**
 - Valiant Bank, 1 Minute mit dem Auto
 - Raiffeisen, 1 Minute mit dem Auto
- **Post Filiale**
 - 1 Minute mit dem Auto
- **Restaurants**
 - Diverse Möglichkeiten in der direkten Umgebung
- **Flughafen Zürich**
 - 1 Stunde mit dem Auto
- **Hauptbahnhof Luzern**
 - 40 Minuten mit dem Auto

ÜBERSICHT DER LEERSTÄNDE

Objekt	Geschoss	Beschreibung	Art	Grösse	Mindestnutzfläche:	Verfügbar	*Bruttomiete inkl. MWST
1004	EG	Seite 4. – 8.	Ladenfläche	60m ²	60m ²	Nach Vereinbarung	CHF 1'350.00

* Der Preis ist unverbindlich und kann sich je nach Investitionsaufwand ändern

AKTUELLER GRUNDRISSPLAN: EG

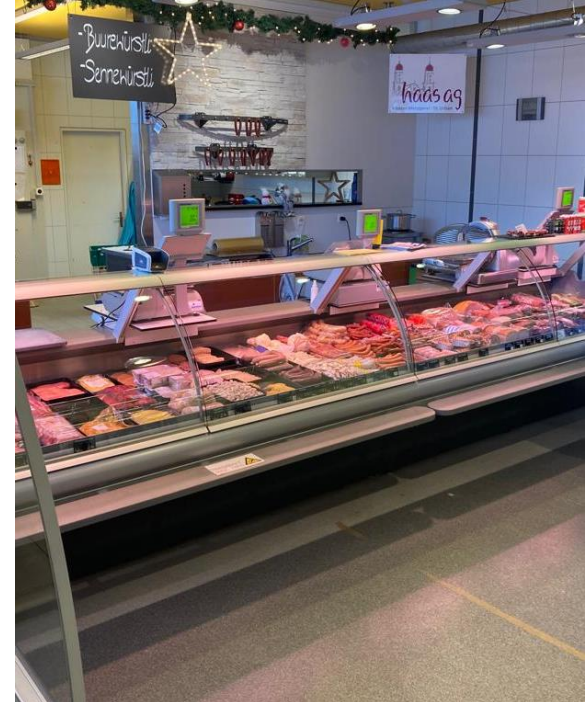


Die Fläche wurde bis anhin als Ladenfläche benutzt. Zudem steht noch eine kleine Lagerfläche im 1. OG zur Verfügung.

- Objekt: 1004
- Fläche: 60m²
- Mindestnutzfläche: 60m²
- Lage: Erdgeschoss
- Verfügbar: nach Vereinbarung
- Bruttomiete: CHF 1'350.00

Merkmale:

- Warenlift
- Rampe
- Anlieferung (Tor)
- Wasseranschluss
- Stromanschluss
- Toiletten zur Mitbenutzung
- Küche
- Zufahrt LKW



Objekt: 1004



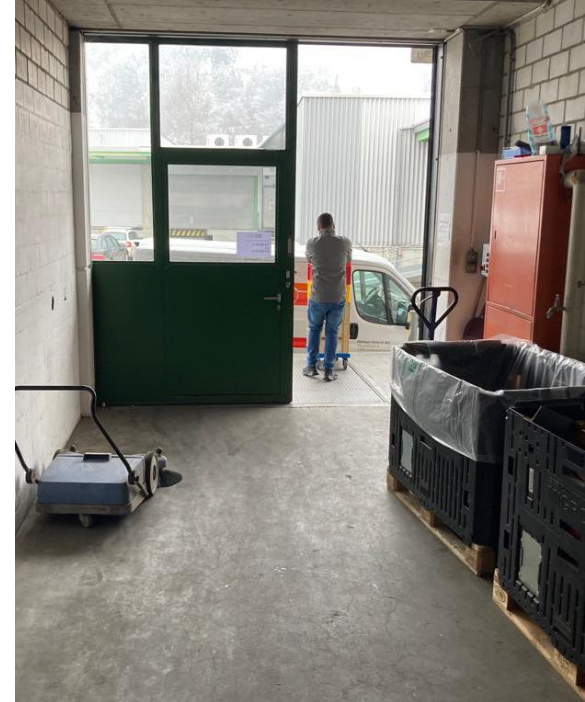
Objekt: 1004





Objekt: 1004





Objekt: 1004



KONTAKT

Gerne stehen wir Ihnen für eine persönliche oder telefonische
Besprechung zur Verfügung.

Wir würden uns über eine Kontaktaufnahme freuen!

Swiss Property Management AG
Neuhofstrasse 5A
6340 Baar
+41 41 555 97 01
vermarktung@swiss-pm.ch