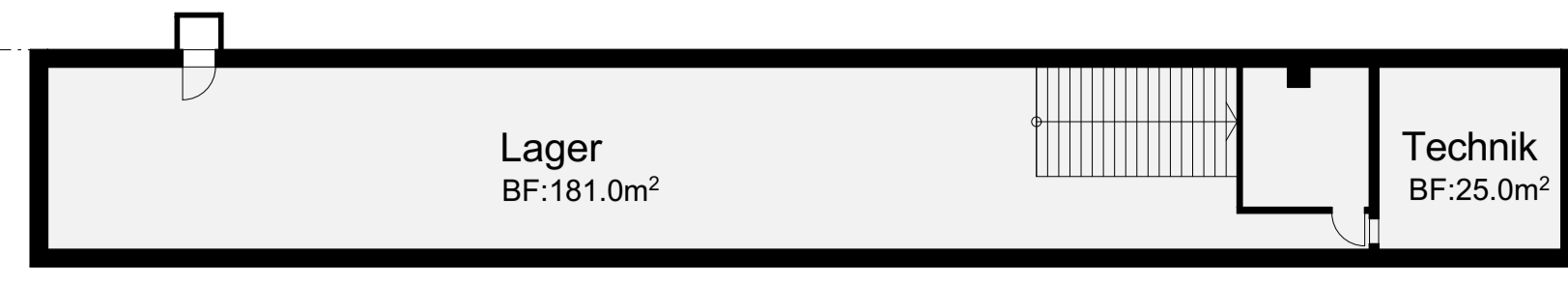
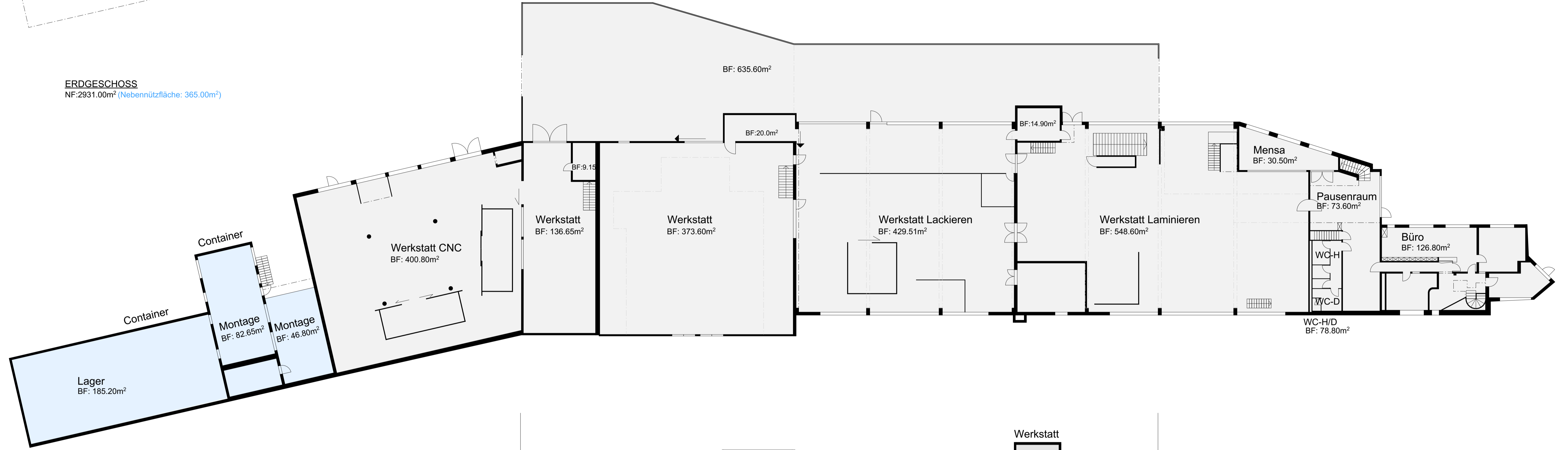


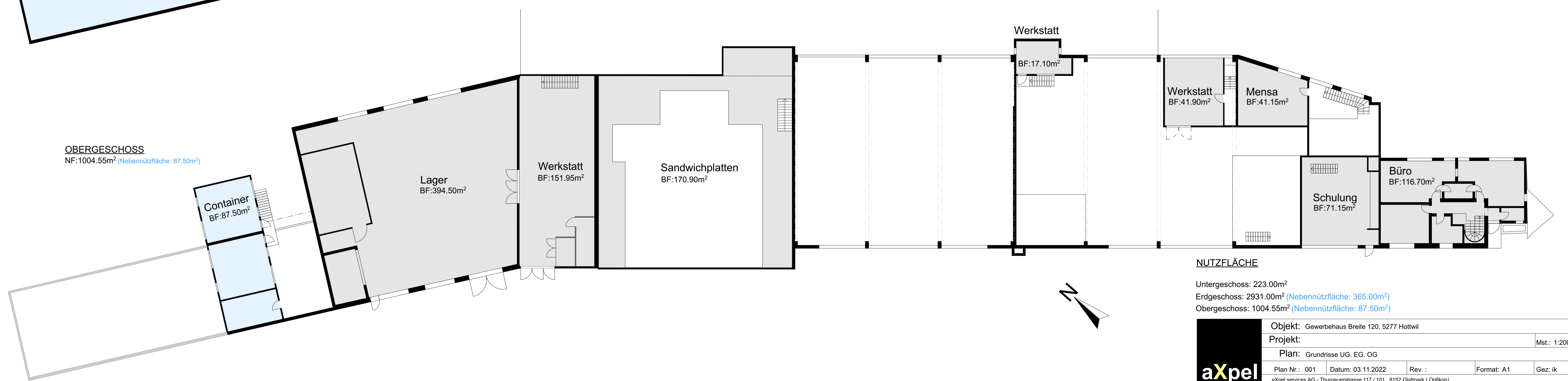
UNTERGESCHOSS
NF:223.00m²



ERDGESCHOSS
NF:2931.00m² (Nebennutzfläche: 365.00m²)

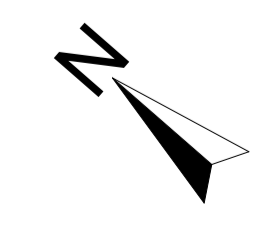


OBERGESCHOSS
NF:1004.55m² (Nebennutzfläche: 87.50m²)



NUTZFLÄCHE

Untergeschoss: 223.00m²
Erdgeschoss: 2931.00m² (Nebennutzfläche: 365.00m²)
Obergeschoss: 1004.55m² (Nebennutzfläche: 87.50m²)



aXpel	Objekt: Gewerbehau Breite 120, 5277 Hottwil			
	Projekt: _____ Mst.: 1:200			
Plan: Grundrisse UG, EG, OG				
Plan Nr.: 001	Datum: 03.11.2022	Rev.:	Format: A1	Gez: ik
aXpel services AG - Thurgauerstrasse 117 / 101, 8152 Glattpark (Opfikon)				