

**Liegenschaft
Geschoss**

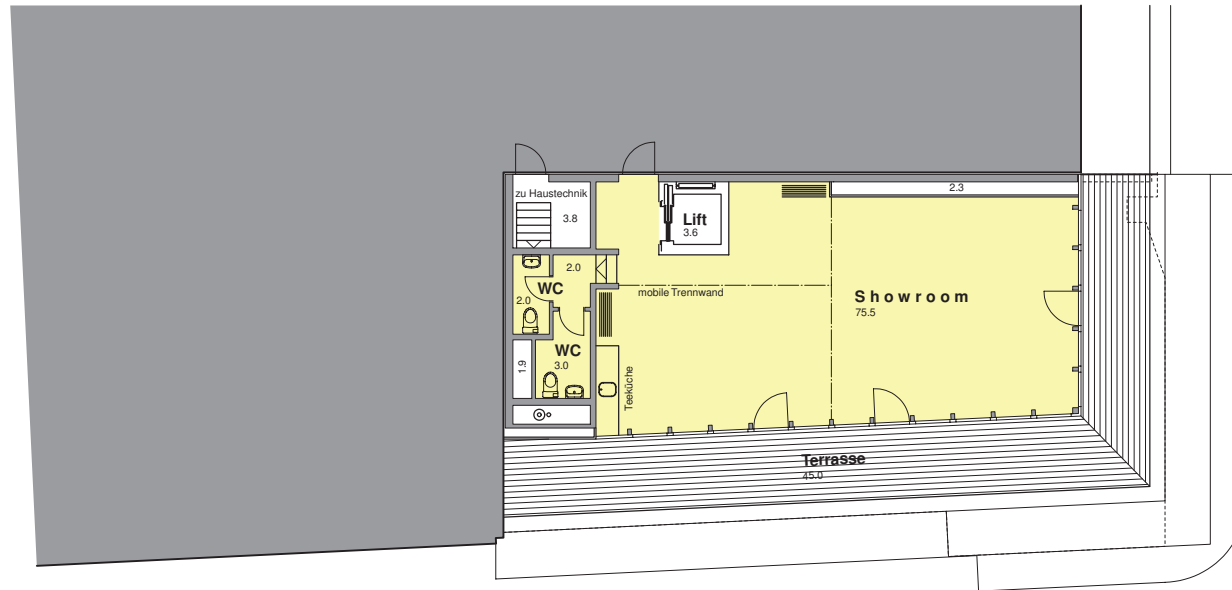
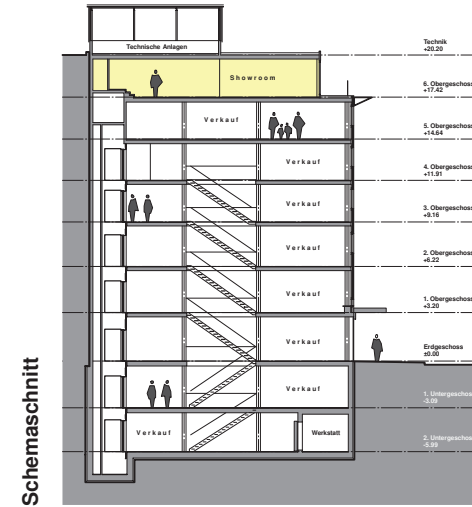
Nettogeschossfläche

**General Dufourstrasse 16 2502 Biel
6. Obergeschoss**

94.10 m² NGF exkl. Aussennutzfläche

Gliederung der Nettogeschossfläche nach SIA 416:

Nettogeschossfläche NGF		94.10	
Hauptnutzfläche HNF	Showroom	75.50	
	WC 1	2.00	
	WC 2	3.00	
	Vorplatz	2.00	82.50
Nebennutzfläche NNF	-	-	
Verkehrsfläche VF	Lift	3.60	3.60
Funktionsfläche FF	Installation	2.30	
	Steigzone	1.90	
	Vorplatz Haustechnik	3.80	8.00



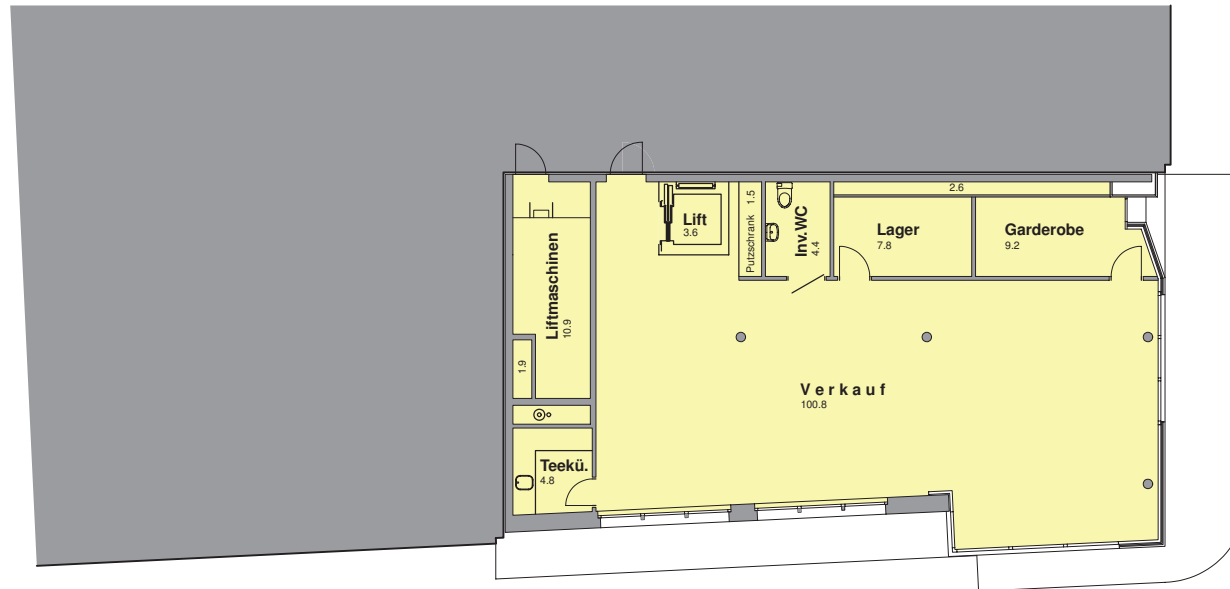
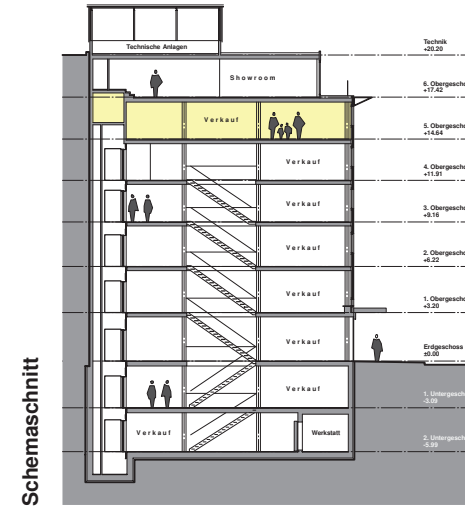
**Liegenschaft
Geschoss**

**General Dufourstrasse 16 2502 Biel
5. Obergeschoss**

Nettogeschossfläche 147.50 m² NGF

Gliederung der Nettogeschossfläche nach SIA 416:

Nettogeschossfläche NGF		147.50	
Hauptnutzfläche HNF	Verkauf	100.80	
	Teeküche	4.80	
	Invaliden WC	4.40	
	Garderobe	9.20	
	Lager	7.80	127.00
Nebennutzfläche NNF	Putzschrank	1.50	1.50
	Lift	3.60	3.60
Verkehrsfläche VF	Installation	2.60	
Funktionsfläche FF	Steigzone	1.90	
	Liftmaschine	10.90	15.40



**Liegenschaft
Geschoss**

Nettogeschossfläche

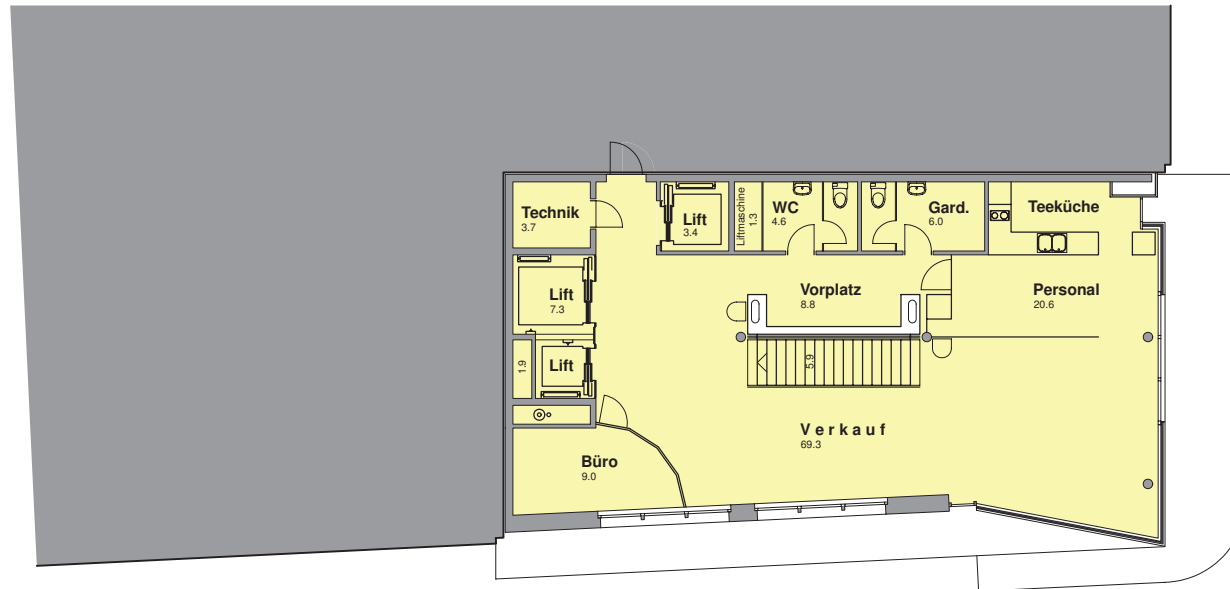
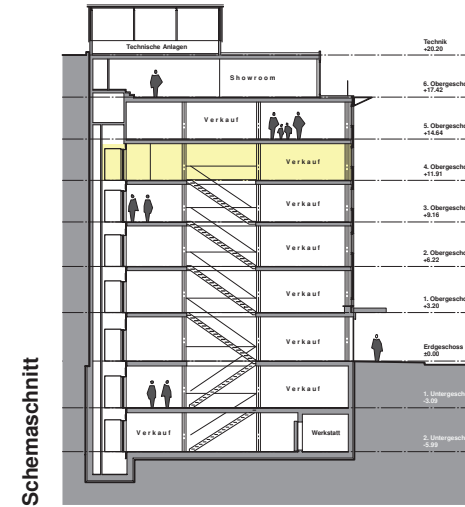
General Dufourstrasse 16 2502 Biel

4. Obergeschoss

141.80 m² NGF

Gliederung der Nettogeschossfläche nach SIA 416:

Nettogeschossfläche NGF		141.80	
Hauptnutzfläche HNF	Verkauf	69.30	
	Vorplatz	8.80	
	Personal / Teeküche	20.60	
	Büro	9.00	
	WC	4.60	
	Garderobe	6.00	118.30
Nebennutzfläche NNF	Technik	3.70	
	Verkehrsfläche VF	10.70	
Funktionsfläche FF	Treppen	5.90	16.60
	Steigzone	1.90	
	Liftmaschine	1.30	3.20



**Liegenschaft
Geschoss**

Nettogeschossfläche

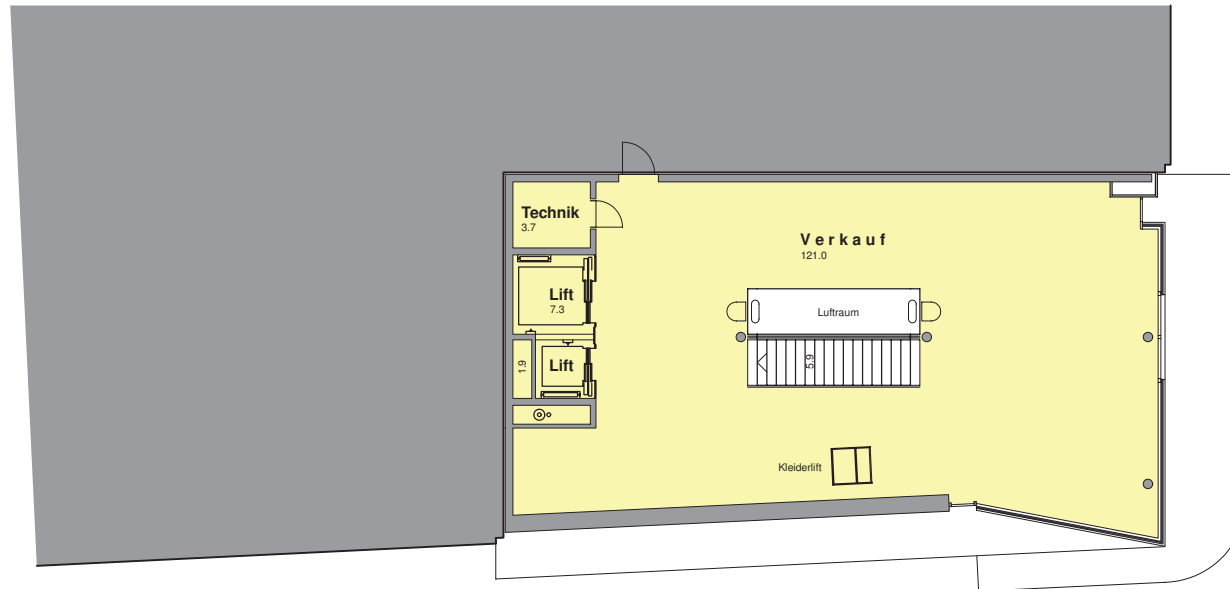
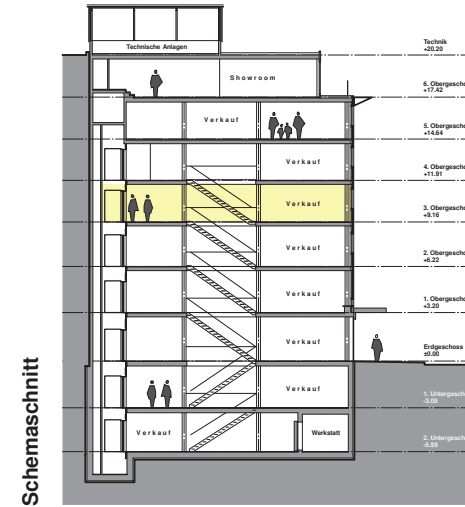
General Dufourstrasse 16 2502 Biel

3. Obergeschoss

139.80 m² NGF

Gliederung der Nettogeschossfläche nach SIA 416:

Nettogeschossfläche NGF			139.80
Hauptnutzfläche HNF	Verkauf	121.00	121.00
Nebennutzfläche NNF	Technik	3.70	3.70
Verkehrsfläche VF	Lifte	7.30	
	Treppen	5.90	13.20
Funktionsfläche FF	Steigzone	1.90	1.90



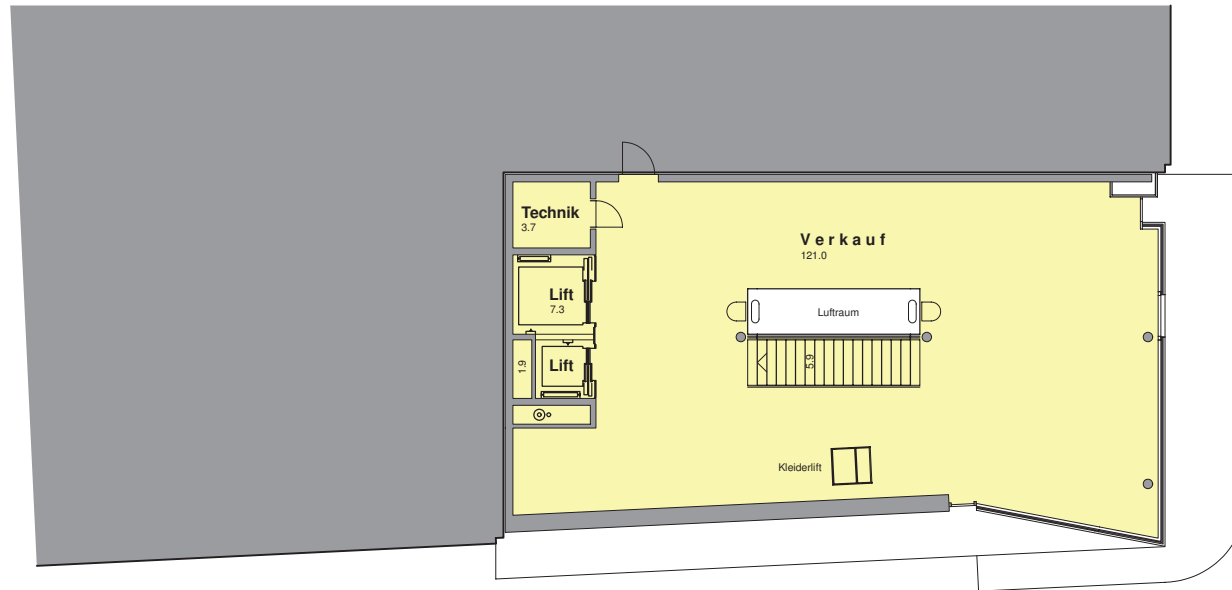
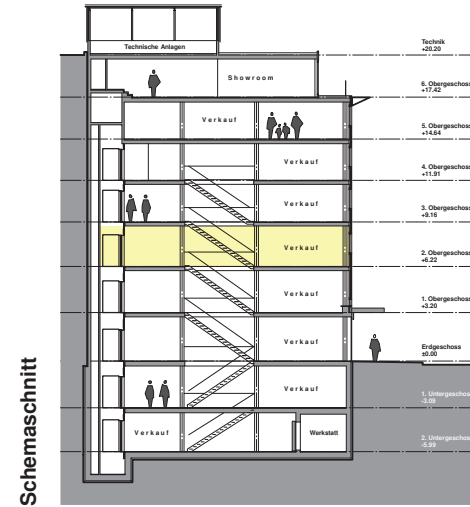
**Liegenschaft
Geschoss**

**General Dufourstrasse 16 2502 Biel
2. Obergeschoss**

Nettogeschossfläche 139.80 m² NGF

Gliederung der Nettogeschossfläche nach SIA 416:

Nettogeschossfläche NGF			139.80
Hauptnutzfläche HNF	Verkauf	121.00	121.00
Nebennutzfläche NNF	Technik	3.70	3.70
Verkehrsfläche VF	Lifte	7.30	
	Treppen	5.90	13.20
Funktionsfläche FF	Steigzone	1.90	1.90



**Liegenschaft
Geschoss**

Nettogeschossfläche

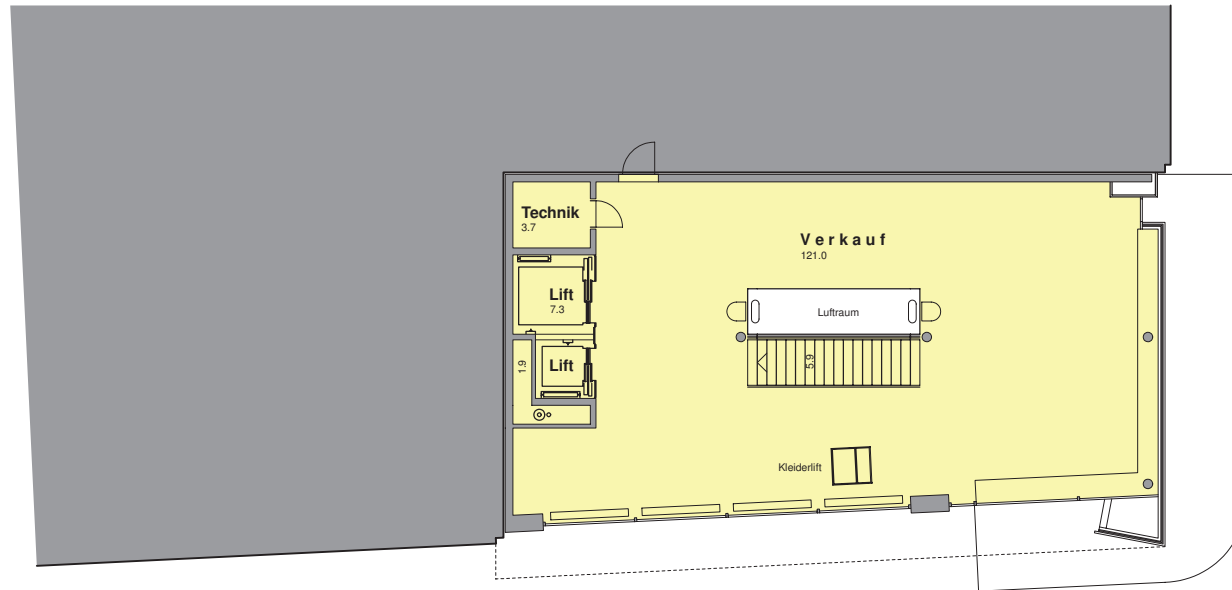
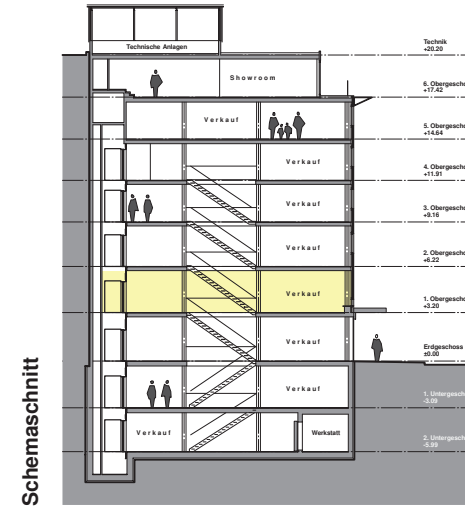
General Dufourstrasse 16 2502 Biel

1. Obergeschoss

139.80 m² NGF

Gliederung der Nettogeschossfläche nach SIA 416:

Nettogeschossfläche NGF			139.80
Hauptnutzfläche HNF	Verkauf	121.00	121.00
Nebennutzfläche NNF	Technik	3.70	3.70
Verkehrsfläche VF	Lifte	7.30	
	Treppen	5.90	13.20
Funktionsfläche FF	Steigzone	1.90	1.90



**Liegenschaft
Geschoss**

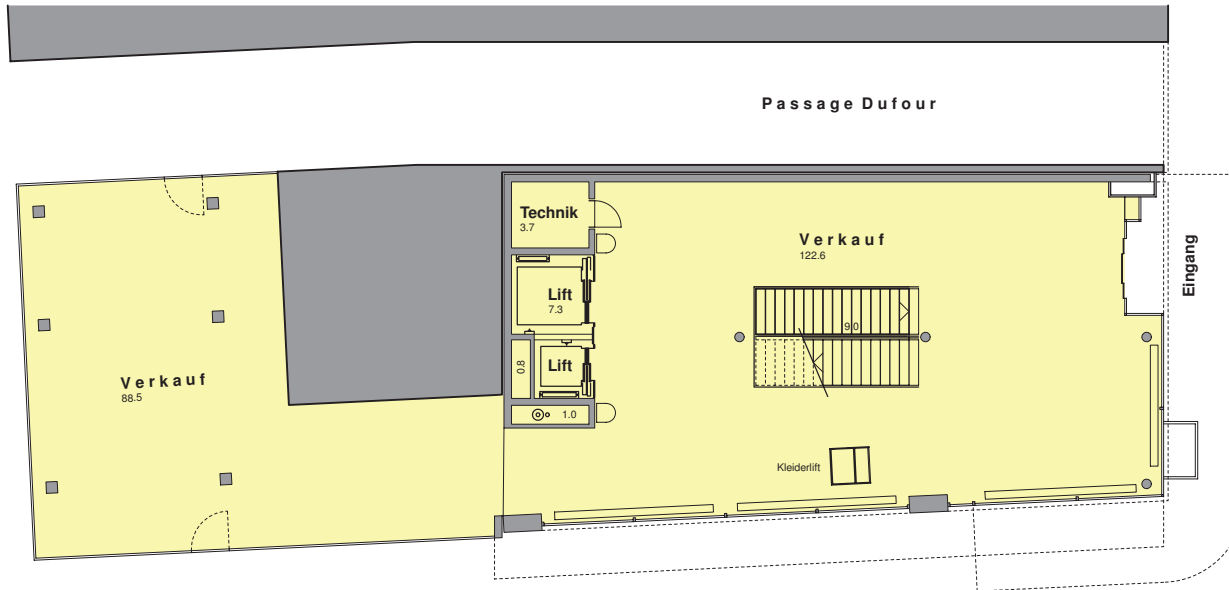
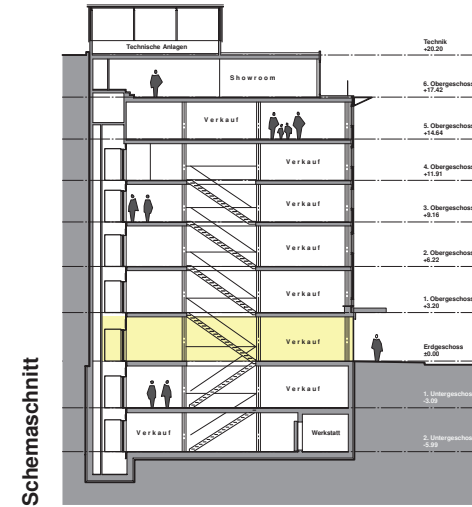
Nettogeschossfläche

**General Dufourstrasse 16 2502 Biel
Erdgeschoss**

232.90 m² NGF

Gliederung der Nettogeschossfläche nach SIA 416:

Nettogeschossfläche NGF			232.90
Hauptnutzfläche HNF	Verkauf 1	122.60	
	Verkauf 2	88.50	211.10
Nebennutzfläche NNF	Technik	3.70	3.70
	Verkehrsfläche VF	7.30	
Funktionsfläche FF	Treppen	9.00	16.30
	Steigzone	0.80	
	Installation	1.00	1.80

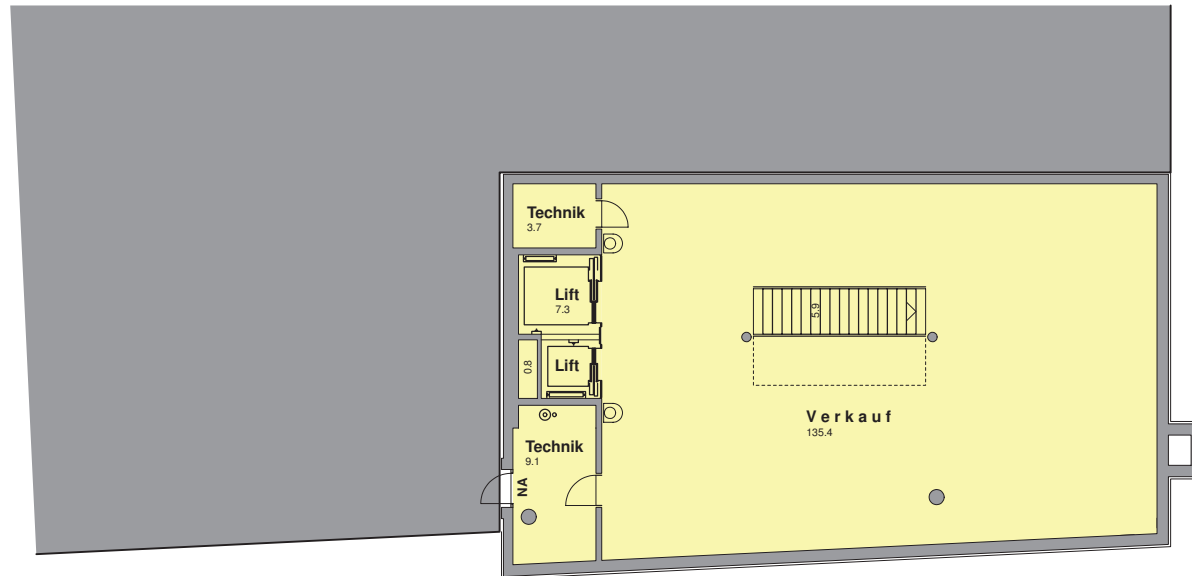
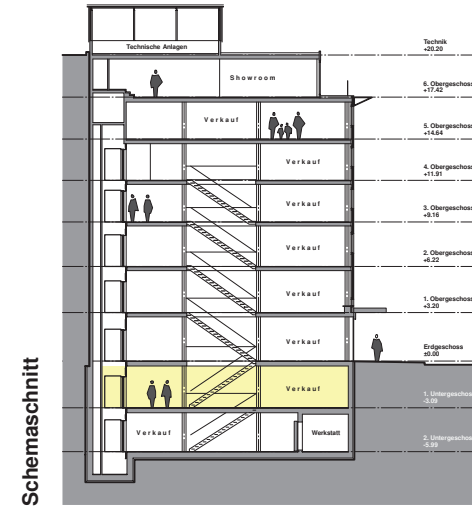


**Liegenschaft
Geschoss
Nettogeschossfläche**

**General Dufourstrasse 16 2502 Biel
1. Untergeschoss
162.20 m² NGF**

Gliederung der Nettogeschossfläche nach SIA 416:

Nettogeschossfläche NGF		162.20	
Hauptnutzfläche HNF	Verkauf	135.40	135.40
Nebennutzfläche NNF	Technik 1	3.70	
	Technik 2	9.10	12.80
Verkehrsfläche VF	Lifte	7.30	
	Treppen	5.90	13.20
Funktionsfläche FF	Steigzone	0.80	0.80



**Liegenschaft
Geschoss
Nettogeschossfläche**

**General Dufourstrasse 16 2502 Biel
2. Untergeschoss
158.00 m² NGF**

Gliederung der Nettogeschossfläche nach SIA 416:

Nettogeschossfläche NGF		158.00	
Hauptnutzfläche HNF	Verkauf	66.60	68.10
	Vorplatz	1.50	
Nebennutzfläche NNF	Werkstatt	28.40	
	Klima	8.40	
	Technik 1	3.70	
	Technik 2	37.80	78.30
Verkehrsfläche VF	Lifte	7.30	
	Treppen	3.50	10.80
Funktionsfläche FF	Steigzone	0.80	0.80

