

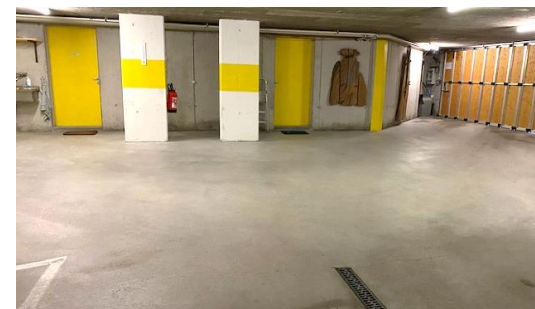
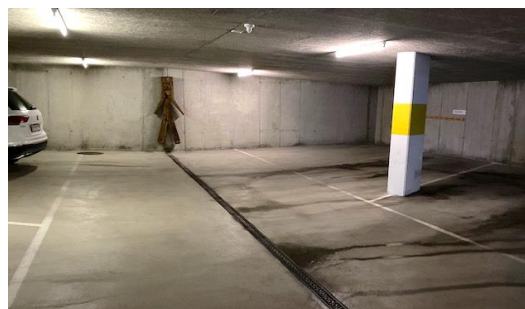


Das Objekt

Nahe dem Zentrum von Lenk verkaufen wir in einem Mehrfamilienhaus an der Wallbachstrasse drei Einstellhallenplätze. Die Lage der Liegenschaft Simpepörtli, in welchem sich die drei Einstellhallenplätze befinden, empfiehlt sich sehr, da zentrumsnah und doch fern von grossem Verkehrsaufkommen.

Verkaufspreis

Einstellhallenplatz 2	CHF	38'000.-
Einstellhallenplatz 7	CHF	38'000.-
Einstellhallenplatz 8	CHF	38'000.-



Die Lage

Das Simpepörtli mit den drei zum Verkauf stehenden Einstellhallenplätzen befindet sich nahe dem Dorfzentrum nur wenige Fussminuten vom Wallbachbad Lenk und dem Skilift Mauren entfernt. Das Dorfzentrum mit diversen Einkaufsmöglichkeiten erreichen sie in 10 Fussminuten.

Das Wichtigste

Geräumige Halle in welcher gut gewendet werden kann. Um zu Fuss von der Einstellhalle in das Dorfzentrum zu gelangen, besteht ein privater Fussweg, über welchen man rasch im Dorf selber ist.

Das Besondere

Die drei Wohnungen im Haus sind von einheimischen Personen bewohnt, womit es kein leeres und unbewachtes Gebäude darstellt.

