

STALLIKON

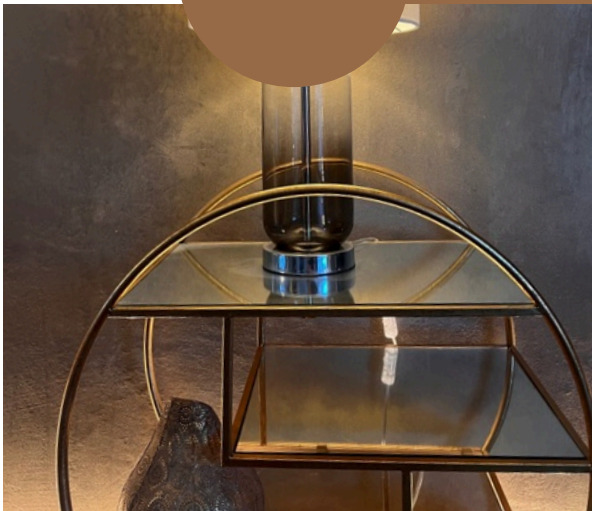
LANGFURENSTRASSE 23

Ein Traum - Mitten in der Natur und doch so nah an Zürich. Grosse 4.5 Zimmer Wohnung mit riesiger Dachterrasse.

A dream - in the middle of nature and yet so close to Zurich. Large 4.5 room apartment with a huge roof terrace.



HOME



Exclusives Wohnen an ruhiger Lage
Exclusive Apartment in a quiet Location

OBJEKTDDETAILS

PROPERTY DETAILS

Wohnfläche
Living area

150 m²

Heizung
Heating

Erdsonde, Fussbodenheizung
Geothermal probe, Floor
heating

Wärmeverteilung
Heat distribution

Minergie-P -Standard mit
Komfortlüftung
Minergie-P Standard with
ventilation

Baujahr
Year of construction

2008/ 2009

4.5 Rooms
3 Bedrooms
2 Bathrooms
1 Living room
1 Kitchen
1 Balcony
2 Parking spaces
6 Parking spaces for guests
2 Cellar & Hobby room

Zimmer
Schlafzimmer
Badezimmer
Wohnzimmer
Küche
Balkone
Garagenparkplatz
Gäste Parkplätze
Keller & Hobbyraum

EINGANGSBEREICH

ENTRANCE AREA

Eingangsbereich mit Garderobe und Einbauschränken sowie Video-Gegensprechanlage.

Hallway with built-in wardrobes and Video Intercom.



HOME



In der ganzen Wohnung ist ein amerikanischer Walnuss Parket verlegt, mit Ausnahme den Bädern

The whole apartment has American walnut parquet except the bathrooms

WOHNEN/ESSEN

LIVING/DINING

Grosszügiges Wohn / Esszimmer mit Cheminée und Steinwand.

Spacious living / Dining room with fireplace and stonewall.



Der Parket wurde vor 1.5 Jahren poliert

The Parquet flooring was polished 1.5 years ago

KÜCHE

KITCHEN



Hochstehende Küche mit Deckenspots sowie Miele und V-Zug Geräten. In den letzten 3 Jahren wurde der Mikrowellen-Herd mit V-Zug und Miele Backofen/Steamer (mit Selbstreinigungsfunktion) ersetzt. Ebenfalls existiert ein Tellerwärmer. Aufgrund des grossen Stauraumes bietet die Küche sehr viel Platz.

High quality kitchen with ceiling Spotlights with Miele and V-Zug appliances. In the last 3 years, the microwave oven and the oven (with self-cleaning and pyrolysis function) were renewed. Due to the large storage space, the kitchen offers a lot of space.

Fantastische Aussicht in die Natur - von jedem Raum aus

Amazing view to the nature at every angle



MASTER BEDROOM



Das Highlight dieses sehr grossen Schlafzimmers ist das En-Suite Badezimmer sowie der begehbare Kleiderschrank.

The highlight of this very large bedroom is the en-suite bathroom and the walk-in closet.

ZIMMER BEDROOMS

Zwei weitere Zimmer bieten die Möglichkeit, diese als Schlaf- oder Büro zu nutzen. In einem der Zimmer existiert auch ein grosser Safe.

Two additional rooms offer the option of using them as bedrooms or offices. There is also a large safe in one of the rooms.



Digital Geräte steuern die Bodenheizung.

Digital devices control the floor heating.



WC

BATHROOMS



Ein sehr grosses Badezimmer mit Deckenspots sowie ein kleineres mit einem Oberlicht. Die Waschmaschine / Tumbler wurden vor ca. einem Jahr durch Bosch Professional Line Geräte ersetzt.

Large bathroom with ceiling spotlights and guest bathroom with a skylight. The washing machine / tumbler were replaced with Bosch Professional Line about a year ago.



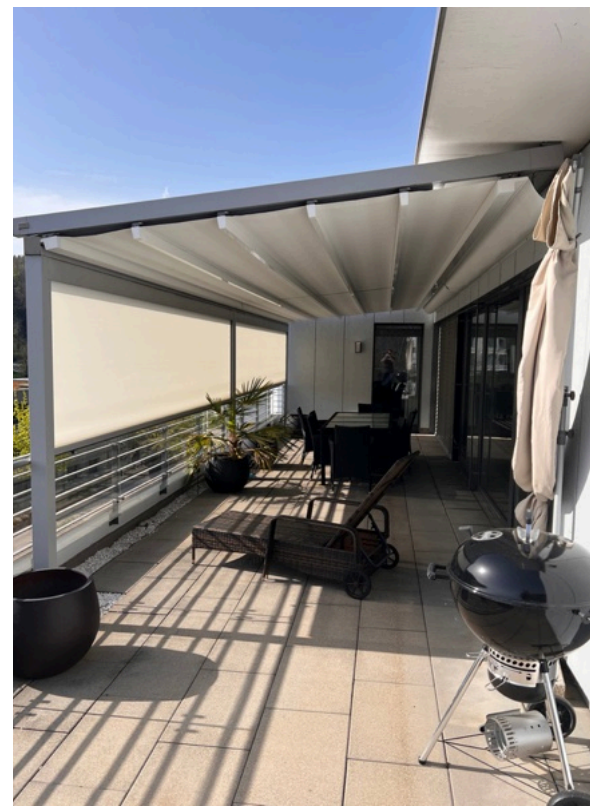
BALKON BALCONY

Der sehr grosse Balkon 80m2 ist von jedem Zimmer aus zu erreichen und bietet grandiose Weitsicht in die Natur von Stallikon. Ebenfalls wurde vor knapp 3 Jahren eine grosse Pergola installiert, die mit ihren elektrischen Storen die Sommer in vollen Zügen geniessen lässt.

The very large 80m2 balcony can be reached from every room and offers a magnificent view of Stallikon's nature. A large pergola was also installed almost 3 yeras ago which allows you to enjoy the summer to the fullest with it's electric blinds.



HOME



PARKPLATZ

CARPARK

Die Wohnung bietet zwei grosse Parkplätze direkt neben dem Eingang zum Haus. Ein Tesla Ladegerät Anschluss ist vorhanden.

The apartment offers two large parking spaces right next to the house entrance, which is simply convenient. Additionally, it offers an electric charging pod.



GRUNDRISS KELLER

FLOORPLAN CELLAR

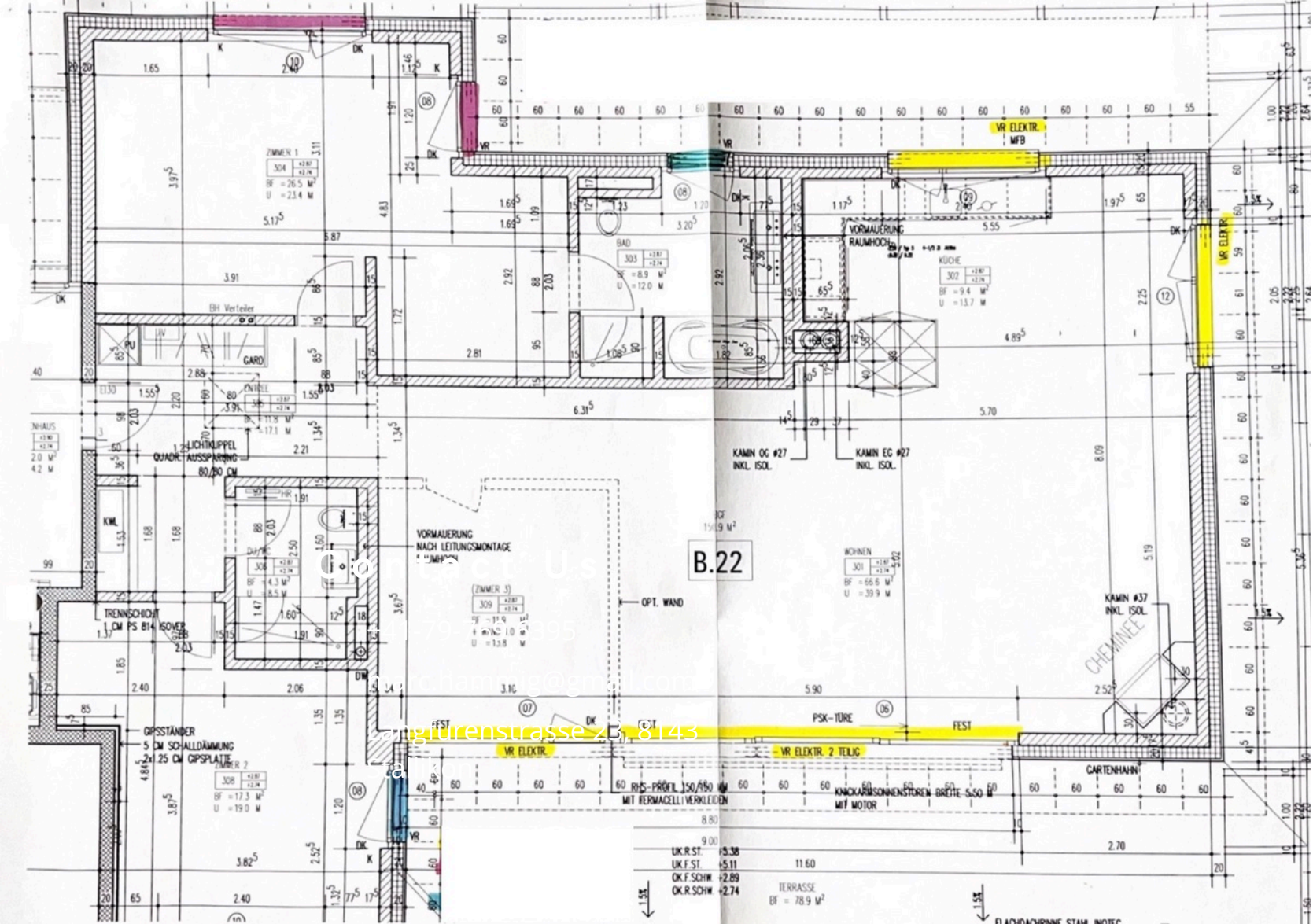
Der Keller besteht aus zwei Räumen die mit hochwertigen Plattenböden bestückt sind. Sie haben fast 30m² Platz.

The basement consists of two rooms with high quality slab floors. You have almost 30m² of space.



GRUNDRISS

FLOORPLAN



AUSGEZEICHNETE
LAGE


EXCELLENT
LOCATION




Kurze Wege zum Kindergarten und Schule.
Bäckerei in nur 7 Min zu Fuss erreichbar.
Öffentlicher Verkehr ist in 3min zu Fuss erreichbar.
Sehr grüne und sehr schöne Umgebung. Die Liegenschaft ist eingebettet in ein Naherholungsgebiet.
Mit dem Auto ist man in ca. 15min in Zürich und in 20 Min in Zug.
Auf den Uetliberg läuft man in ca. 30 Minuten.

Short ways to the kindergarten and school.
A bakery can be reached in only 7min by Foot.
The public transport is only 3 min per foot away.
It is very green and has very beautiful surroundings.
The property is embedded in a local recreation area.
With your car you can reach Zürich downtown in about 15min or Zug in 20min.
You can walk up various ways to the Uetliberg in approx. 30min.

Contact Us

 +41-79-905 05 38

 marc.hammig@gmail.com

 Langfurenstrasse 23, 8143
Stallikon