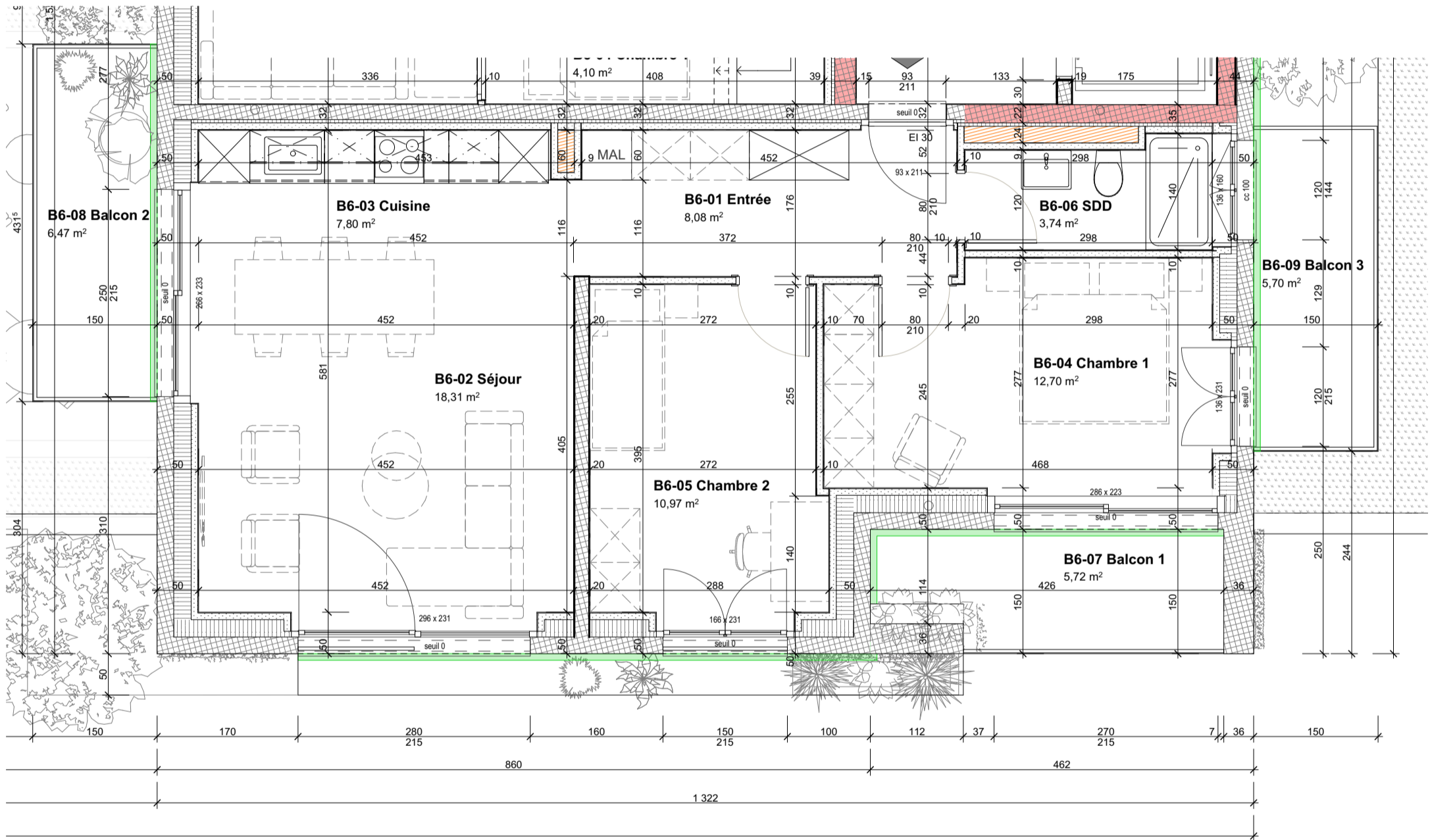
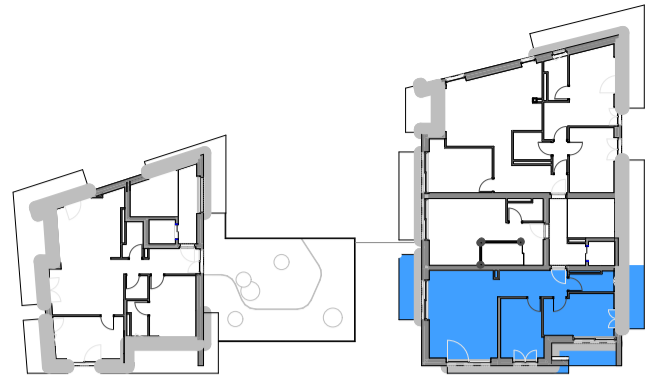
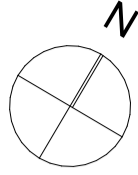


Immeuble les Amandiers

Vente
2^{ème} étage | App B6
2.5 pièces

Surface brute - 80 m²
 Balcon ou terrasse/ pergola - 17 m²
 Surface pondérée - 88 m²



Avis important : Les plans et la surface nette habitable mentionnée dans les plans de vente sont fournis à titre indicatif et sont susceptibles de modifications ultérieures.

mjd
 architectes sa

chemin des cibles 21
 1997 haute-nendaz
 +41 (0) 27 288 53 51
 www.mjd.ch
 info@mjd.ch
 CHE-178.826.570 TVA

Les Amandiers à Sierre
 Melly Constructions SA
 Torsa Nord
 Av. des Platanes

Appartement B6

Execution	Modifications	
	Date	Dessin
Plan no	50.16	xx.xx.202x xx
Parcelle	5874	
Echelle	1:60, 1:500	
Date impression	03.11.2025	