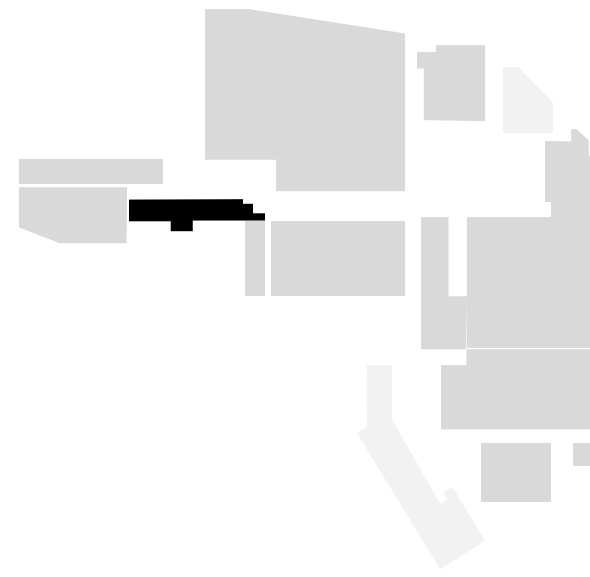
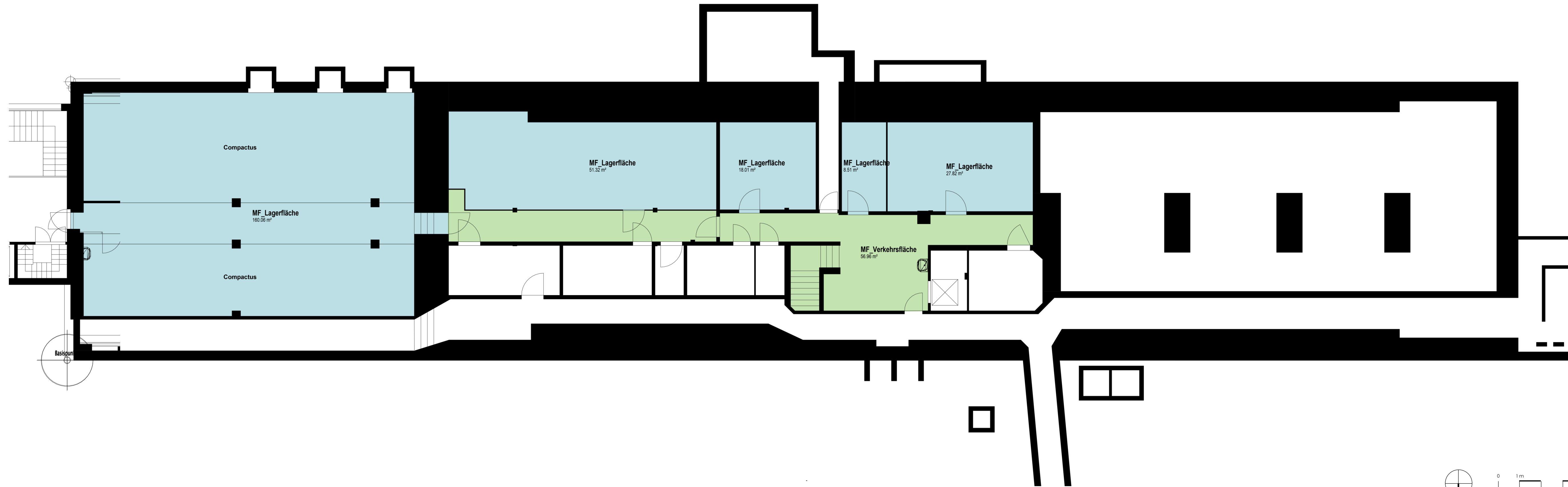


Wiedervermietung HGB – Klosterstrasse 20

1. Untergeschoss



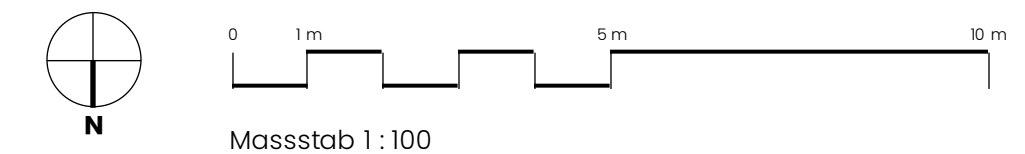
Flächenangebot	Lagerfläche	265.71 m ²
	Verkehrsfläche	56.96 m ²
	Gesamtfläche	322.67 m ²
Plan-Nummer	MF.HBG.01.1A	
Bezug	01.01.2025	
Datum / Gez:	Revidiert / Gez:	
20.02.2024 / CAR	20.06.2024 / ANJ	



Rieter Areal Bürotrakt 55
Klosterstrasse 20, 8406 Winterthur

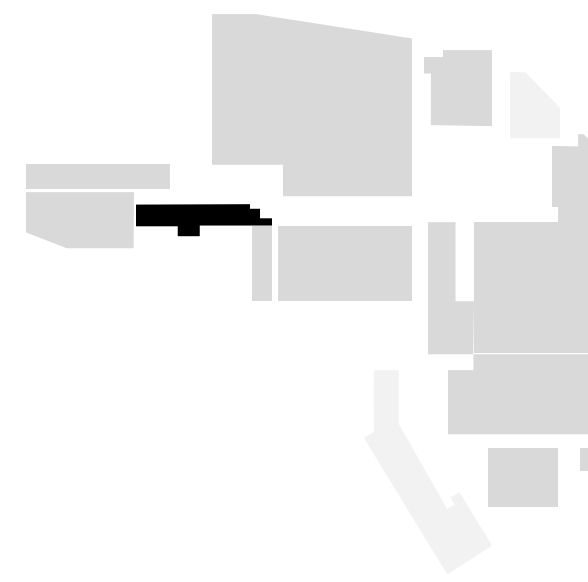
Eigentümerin
Allreal Generalunternehmung
Lindbergh-Allee 2
8152 Glattpark
044 319 1111
info@allreal.ch
www.allreal.ch

■ Lagerfläche ■ Verkehrsfläche



Wiedervermietung HGB – Klosterstrasse 20

Erdgeschoss

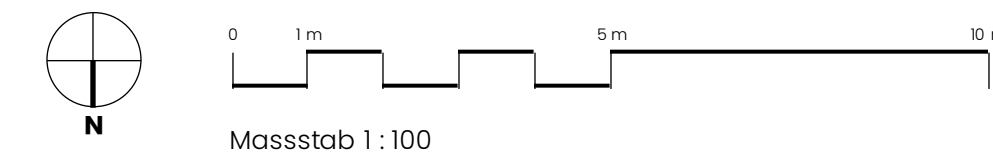


Flächenangebot	Mietfläche 1	439.94 m ²
	Verkehrsfläche	267.61 m ²
	Zuschlagsfläche	312.2 m ²
	Gesamtfläche	738.78 m ²
Plan-Nummer	MF.HBG.00.1A	
Bezug	01.01.2025	
Datum / Gez:	Revidiert / Gez:	
20.02.2024 / CAR	20.06.2024 / ANJ	

Rieter Areal Bürotrakt 55
Klosterstrasse 20, 8406 Winterthur

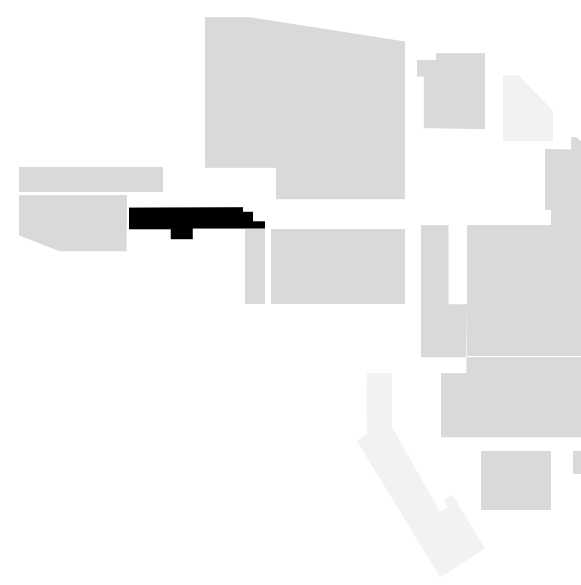
Eigentümerin
Allreal Generalunternehmung
Lindbergh-Allee 2
8152 Glattpark
044 319 11 11
info@allreal.ch
www.allreal.ch

■ Mietfläche 1
 ■ Verkehrsfläche
 ■ Zuschlagsfläche



Wiedervermietung HGB – Klosterstrasse 20

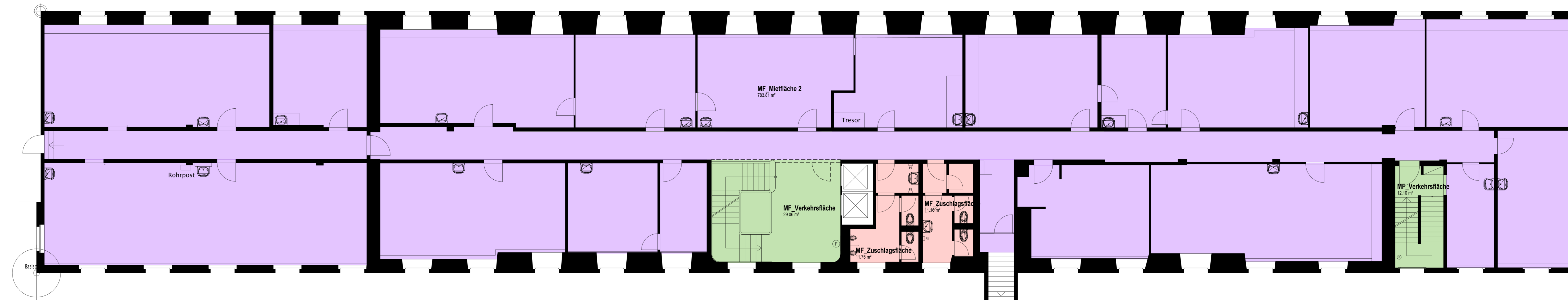
1. Obergeschoss



Flächenangebot	Mietfläche 2	783.81 m ²
	Verkehrsfläche	41.16 m ²
	Zuschlagsfläche	22.92 m ²
	Gesamtfläche	847.89 m ²
Plan-Nummer	MF.HBG.10.1A	
Bezug	01.01.2025	
Datum / Gez:	Revidiert / Gez:	
20.02.2024 / CAR	20.06.2024 / ANJ	

Rieter Areal Bürotrakt 55
Klosterstrasse 20, 8406 Winterthur

Eigentümerin
Allreal Generalunternehmung
Lindbergh-Allee 2
8152 Glattpark
044 319 11 11
info@allreal.ch
www.allreal.ch



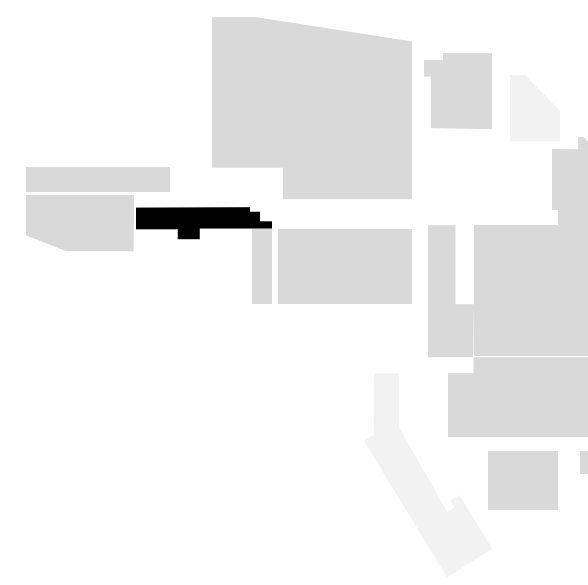
■ Mietfläche 2
 ■ Verkehrsfläche
 ■ Zuschlagsfläche



Masstab 1:100

Wiedervermietung HGB – Klosterstrasse 20

2. Obergeschoss

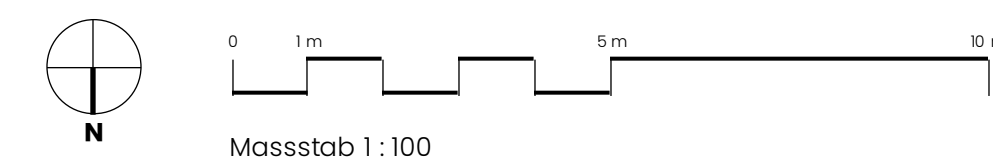
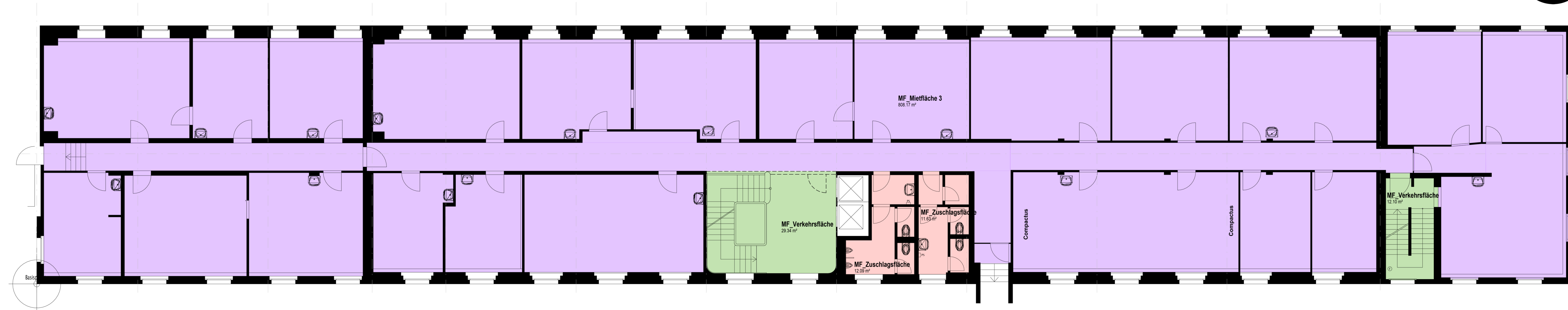


Flächenangebot	Mietfläche 3	808.17 m ²
	Verkehrsfläche	41.44 m ²
	Zuschlagsfläche	23.72 m ²
	Gesamtfläche	873.33 m ²
Plan-Nummer	MF.HBG.20.1A	
Bezug	01.01.2025	
Datum / Gez:	Revidiert / Gez:	
20.02.2024 / CAR	20.06.2024 / ANJ	

Rieter Areal Bürotrakt 55
Klosterstrasse 20, 8406 Winterthur

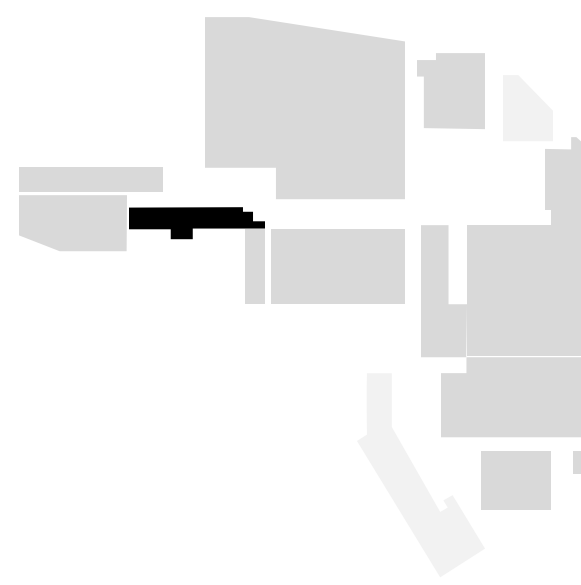
Eigentümerin
Allreal Generalunternehmung
Lindbergh-Allee 2
8152 Glattpark
044 319 11 11
info@allreal.ch
www.allreal.ch

■ Mietfläche 3
 ■ Verkehrsfläche
 ■ Zuschlagsfläche



Wiedervermietung HGB – Klosterstrasse 20

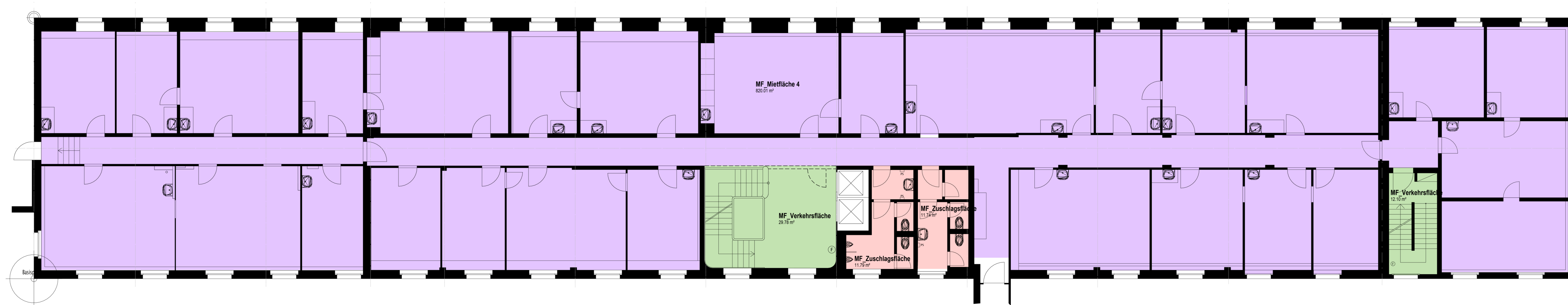
3. Obergeschoss



Flächenangebot	Mietfläche 4	820.01 m ²
	Verkehrsfläche	41.87 m ²
	Zuschlagsfläche	23.53 m ²
	Gesamtfläche	885.41 m ²
Plan-Nummer	MF.HBG.30.1A	
Bezug	01.01.2025	
Datum / Gez:	Revidiert / Gez:	
20.02.2024 / CAR	20.06.2024 / ANJ	

Rieter Areal Bürotrakt 55
Klosterstrasse 20, 8406 Winterthur

Eigentümerin
Allreal Generalunternehmung
Lindbergh-Allee 2
8152 Glattpark
044 319 11 11
info@allreal.ch
www.allreal.ch



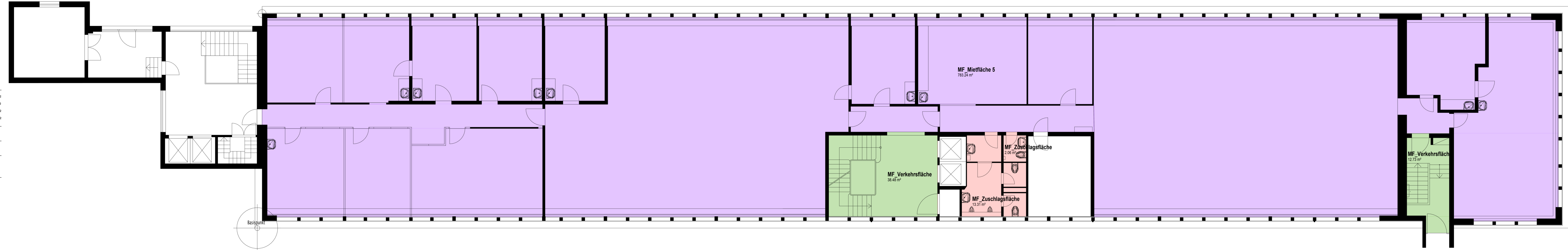
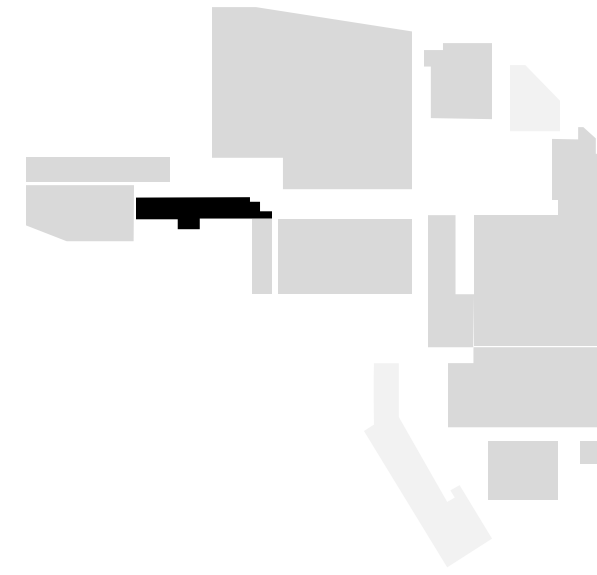
■ Mietfläche 4
 ■ Verkehrsfläche
 ■ Zuschlagsfläche



Masstab 1:100

Wiedervermietung HGB – Klosterstrasse 20

4. Obergeschoss

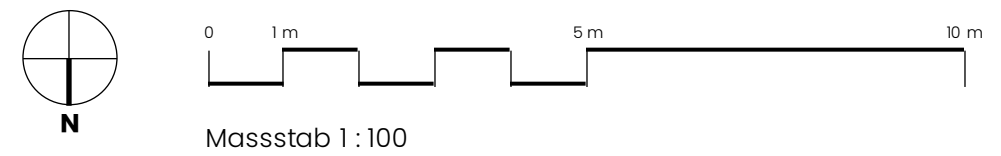


Flächenangebot	Mietfläche 5	783.24 m ²
	Verkehrsfläche	51.21 m ²
	Zuschlagsfläche	15.37 m ²
	Gesamtfläche	849.82 m ²
Plan-Nummer	MF.HBG.40.1A	
Bezug	01.01.2025	
Datum / Gez:	Revidiert / Gez:	
20.02.2024 / CAR	20.06.2024 / ANJ	

Rieter Areal Bürotrakt 55
Klosterstrasse 20, 8406 Winterthur

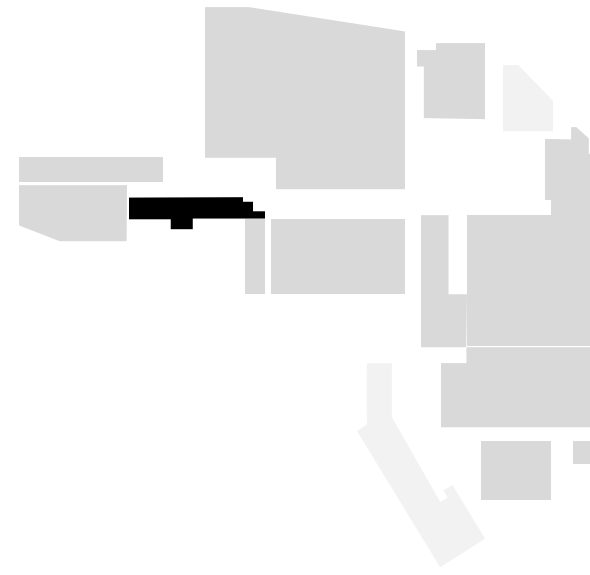
Eigentümerin
Allreal Generalunternehmung
Lindbergh-Allee 2
8152 Glattpark
044 319 11 11
info@allreal.ch
www.allreal.ch

■ Mietfläche 5 ■ Verkehrsfläche ■ Zuschlagsfläche



Wiedervermietung HGB – Klosterstrasse 20

5. Obergeschoss



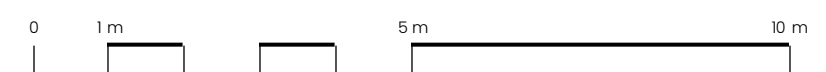
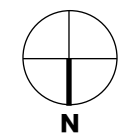
Flächenangebot	Mietfläche 6	169.60 m ²
	Verkehrsfläche	18.09 m ²
	Zuschlagsfläche	14.13 m ²
	Gesamtfläche	201.82 m ²
Plan-Nummer	MF.HBG.50.1A	
Bezug	01.01.2025	
Datum / Gez:	Revidiert / Gez:	
20.02.2024 / CAR	12.09.2024 / ANJ	



Rieter Areal Bürotrakt 55
Klosterstrasse 20, 8406 Winterthur

Eigentümerin
Allreal Generalunternehmung
Lindbergh-Allee 2
8152 Glattpark
044 319 11 11
info@allreal.ch
www.allreal.ch

■ Mietfläche 6
 ■ Verkehrsfläche
 ■ Zuschlagsfläche



Masstab 1:100