



Büroflächen und Showroom auf 2 Etagen - im Erd- und 1. Obergeschoss

Mieten | Arbeiten

Objekt Beschreibung

Standort	Industriestrasse 30, 4542 Luterbach (Solothurn)
Verfügbarkeit	ab sofort
Art	Gewerbe
Beschreibung	An guter Lage für den motorisierten Verkehr bieten wir Arbeitsräume in ländlicher Umgebung. Es erwartet Sie ein vielseitiges Angebot an Nutzungsvarianten und gute Parkmöglichkeiten.
Vorteile	<ul style="list-style-type: none">✓ Gepflegtes Geschäftshaus✓ Zweistöckige Gewerbe-/Bürofläche✓ Ebenerdiger Zugang✓ Autobahnanschluss A5 und A1 in 5 Fahrminuten erreichbar
Angebot	<ul style="list-style-type: none">✓ Erd- und 1.Obergeschoss✓ 490 m² Gewerbe-/Bürofläche✓ 11 Parkplätze vor der Mietfläche

Objekt

Geschoss	Erdgeschoss
Nutzfläche	490 m ²

Preis

Mietpreis	170.00 CHF/m ² /J.	6941.65 CHF/Mt.
Nebenkosten	15.00 CHF/m ² /J.	612.50 CHF/Mt.
Parkplatz im Freien		43.00 CHF/Mt.

Alle Preise ohne Mehrwertsteuer

Umgebung

Einkaufen	950 m
Öffentlicher Verkehr	650 m

- ✓ 2.5 km zum Autobahn-Anschluss «A5 + A1»
- ✓ Bahnhof Luterbach in 10 Gehminuten erreichbar
- ✓ Post, Bank, Läden und Verpflegung/Restaurants sind ca. 8 Gehminuten entfernt

Liegenschaft/Ausstattung

Ausbau

Erdgeschoss:

- ✓ Keramische Bodenplatten, Teppich (Kugelgarn)
- ✓ Bürotechnikraum mit Rack
- ✓ Elektrische Installationen, Grundbeleuchtung, Netzwerkverkabelung

1. Obergeschoss:

- ✓ Keramische Bodenplatten, Teppich (Kugelgarn)
- ✓ Elektrische Installationen, Grundbeleuchtung, Netzwerkverkabelung
- ✓ Teeküche
- ✓ Eigene WC-Anlagen
- ✓ 2 Oblichter

Gebäude

- ✓ Baujahr: 2000
- ✓ Anzahl Geschosse: 2
- ✓ Velounterstand

Bilder



Eingangsbereich



Eingangsbereich Verkaufsfläche



Eingangsbereich mit Aufgang



Büro im Erdgeschoss



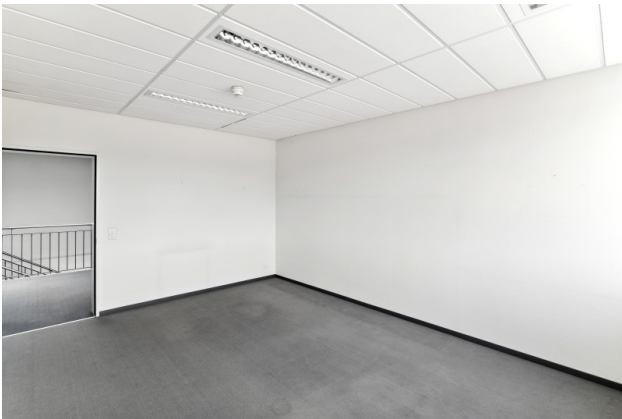
Büro im Erdgeschoss



Bürofläche im 1. Obergeschoss



Serverraum



Büro im 1. Obergeschoss



Showraum oder Produktionsraum

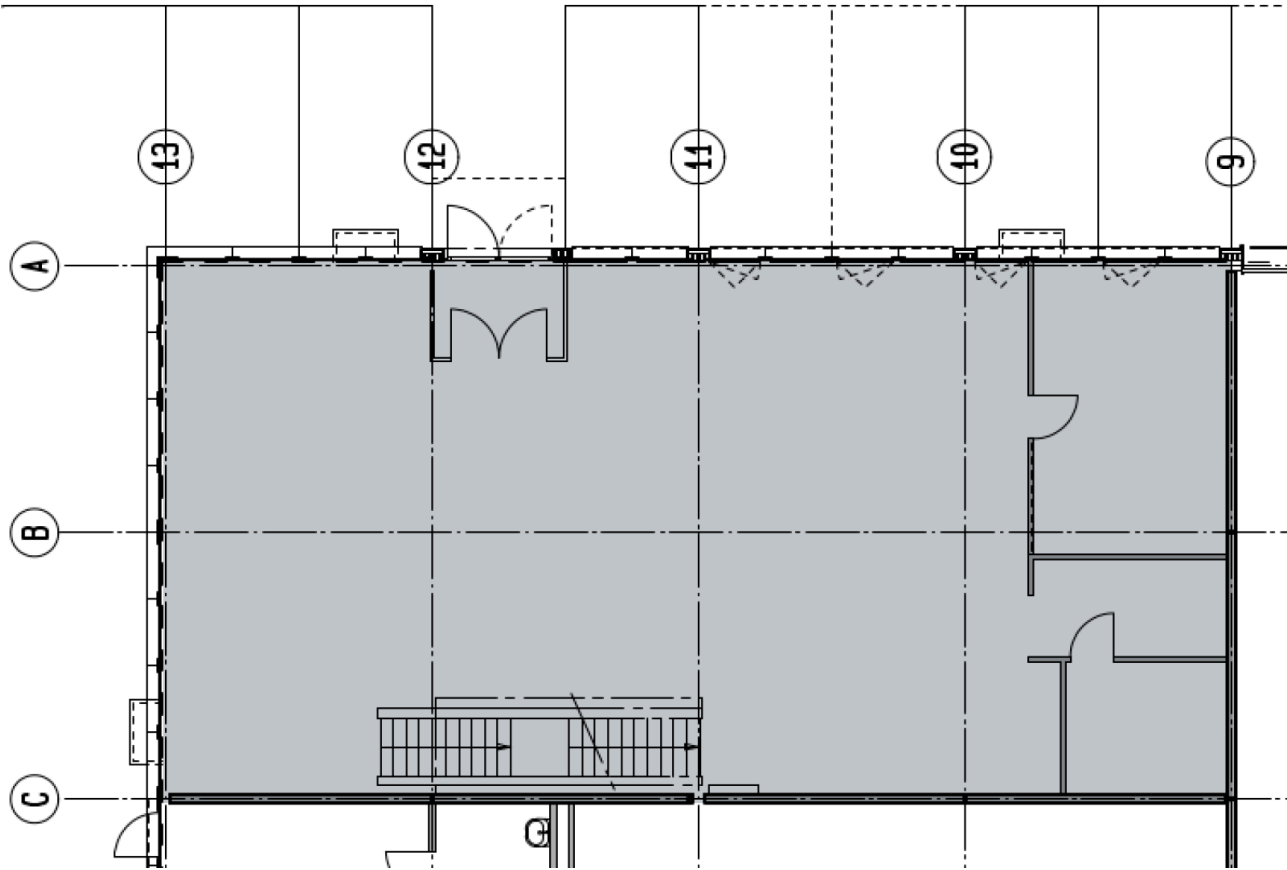
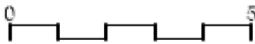
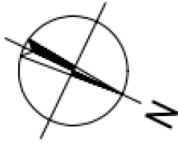


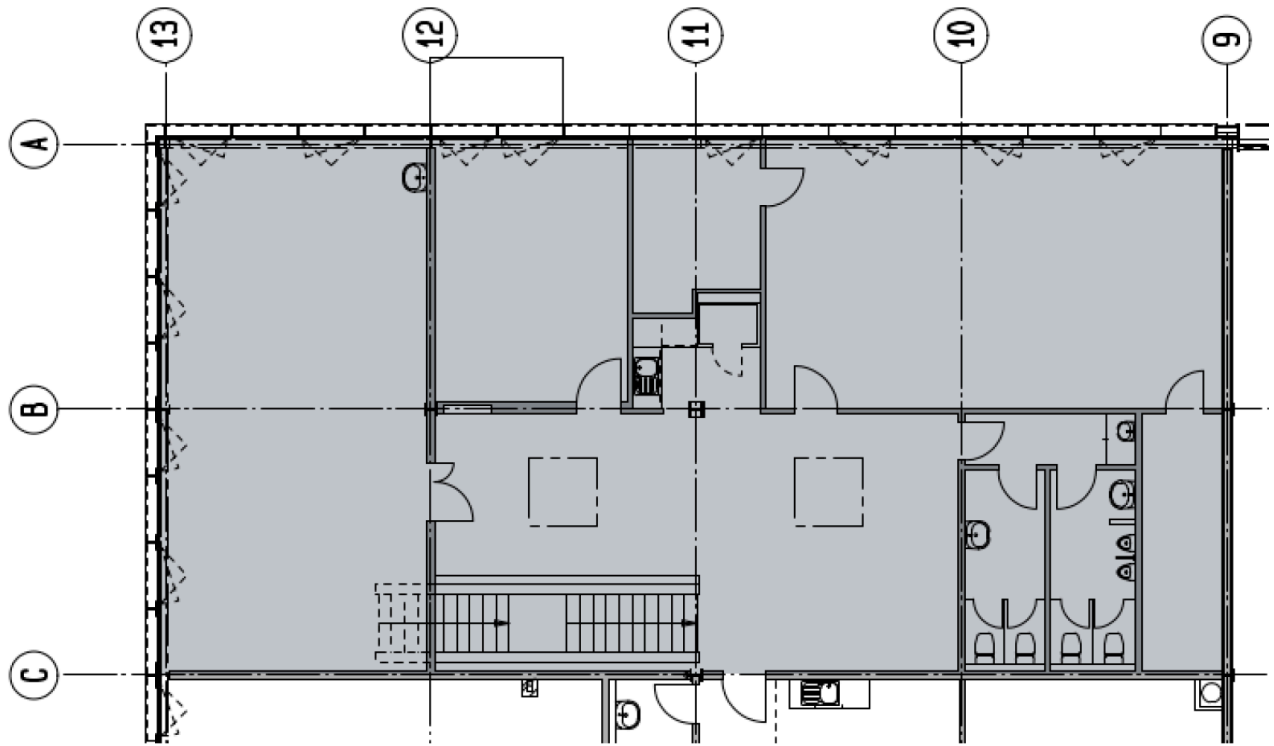
Damen WC



Herren WC

Grundrisse





Kontakt

Stefan Rolli

Teamleiter Bewirtschaftung

+41 41 767 02 45

stefan.rolli@alfred-mueller.ch

www.alfred-mueller.ch