



Helle und moderne Bürofläche an gut erschlossener Lage

Mieten | Arbeiten

Objekt Beschreibung

| | |
|----------------------|--|
| Standort | Blegistrasse 9, 6340 Baar (Zug) |
| Verfügbarkeit | ab sofort |
| Art | Büro |
| Beschreibung | Die Räumlichkeiten an der Blegistrasse 7/9 in Baar (Sihlbrugg) sind verkehrstechnisch perfekt erschlossen. Die Autobahn Richtung Zug, Zürich und Luzern ist nur wenige Fahrminuten entfernt und auch andere Regionen sind via Hirzel gut erreichbar. |
| Vorteile | <ul style="list-style-type: none">✓ Überhohe Räume✓ Belüftete und klimatisierte Räumlichkeiten✓ Verkehrstechnisch optimale Lage für Verbindungen in alle Richtungen |
| Angebot | <ul style="list-style-type: none">✓ Erdgeschoss✓ Nutzfläche 155 m²✓ 2 Parkplätze in der Autoeinstellhalle✓ 3 Parkplätze im Freien✓ Weitere Parkplätze in Gehdistanz verfügbar |

Objekt

| | |
|------------|--------------------|
| Geschoss | Erdgeschoss |
| Nutzfläche | 155 m ² |

Preis

| | | |
|--------------------------------|-------------------------------|-----------------|
| Mietpreis | 200.00 CHF/m ² /J. | 2583.35 CHF/Mt. |
| Nebenkosten | 40.00 CHF/m ² /J. | 517.00 CHF/Mt. |
| Parkplatz in Autoeinstellhalle | | 150.00 CHF/Mt. |
| Parkplatz im Freien | | 65.00 CHF/Mt. |

Alle Preise ohne Mehrwertsteuer

Umgebung

- ✓ Bei der Bus-Haltestelle Pfaffentobel
- ✓ 2 km zum Autobahn-Anschluss Sihlbrugg
- ✓ Wenige Gehminuten zu diversen Verpflegungsmöglichkeiten

Liegenschaft/Ausstattung

Ausbau

Grundausbau

- ✓ Nutzlast Erdgeschoss 1000 kg/m²
- ✓ Zentralheizung, Heizwände entlang der Fensterfronten

Bestehender Innenausbau

- ✓ Ganze Fläche mit praktischem Teppich-Doppelboden
- ✓ Interne Trennwände sowie interne Türen
- ✓ Abgehängte Decke mit teilweise Einbauleuchten
- ✓ Räume belüftet und klimatisiert

Gebäude

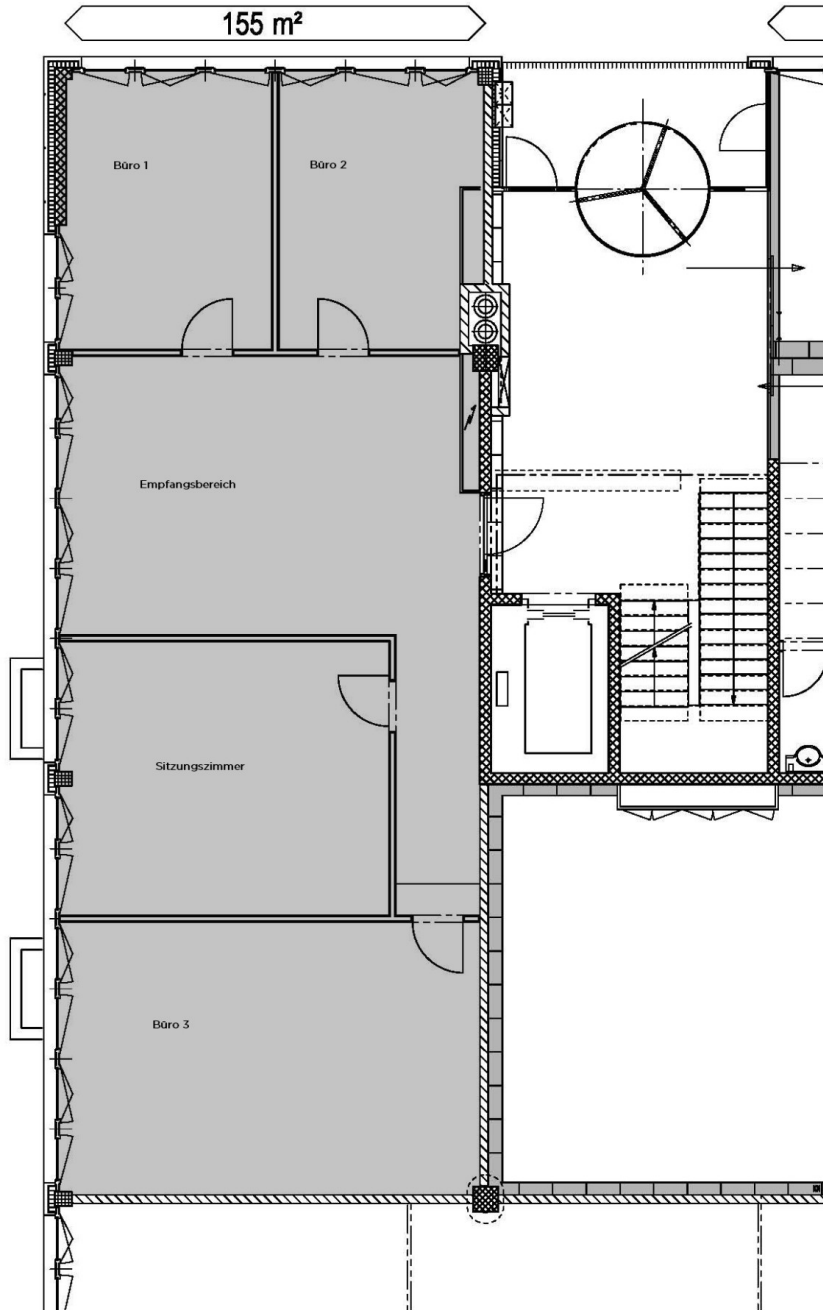
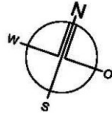
- ✓ Baujahr: 2001
- ✓ Treppenhaus mit Personen- und Warenlift
- ✓ Toiletten Damen/Herren getrennt im Treppenhaus
- ✓ Fernwärme

Bilder





Grundrisse



Kontakt

René Bieri

Projektleiter Vermietung

+41 41 767 04 51

rene.bieri@alfred-mueller.ch

www.alfred-mueller.ch