



Grossräumige Bürofläche mit viel Tageslicht - Siloring Dintikon

Mieten | Arbeiten

Objekt Beschreibung

Standort	Siloring 9, 5606 Dintikon (Aargau)
Verfügbarkeit	ab sofort
Art	Büro
Beschreibung	Das Gebäude befindet sich an prominenter Lage direkt an der gut frequentierten Hauptstrasse zwischen Lenzburg und Wohlen und ist daher für Ihre Mitarbeitenden, Kunden und Partner sehr gut erreichbar.
Vorteile	<ul style="list-style-type: none">✓ Helle Räumlichkeiten mit Blick ins Grüne✓ 7 Minuten zum Autobahnanschluss A1 Lenzburg✓ Gute Anbindung an den Bahnverkehr, 4 Minuten mit dem Fahrrad zum Bahnhof✓ Besucherparkplätze vorhanden
Angebot	<ul style="list-style-type: none">✓ 409 m² Bruttonutzfläche im 3. Obergeschoss✓ 12 Parkplätze im Freien

Objekt

Geschoss	3. Obergeschoss
Nutzfläche	409 m ²

Preis

Mietpreis	100.00 CHF/m ² /J.	3408.35 CHF/Mt.
Nebenkosten	17.00 CHF/m ² /J.	579.40 CHF/Mt.
Parkplatz im Freien		35.00 CHF/Mt.

Alle Preise ohne Mehrwertsteuer

Umgebung

- ✓ Wenige Fahrminuten zum Autobahnanschluss A1 Lenzburg
- ✓ 15 Gehminuten zum Bahnhof Dottikon-Dintikon mit direkten Verbindungen nach Brugg AG, Wohlen AG und Zürich HB

Liegenschaft/Ausstattung

Ausbau	<ul style="list-style-type: none">✓ Maximale Bodenbelastung 3. OG: 500 kg/m²✓ Raumhöhe 3. OG: 3.04 m
--------	--

Der bestehende Innenausbau umfasst im Wesentlichen:

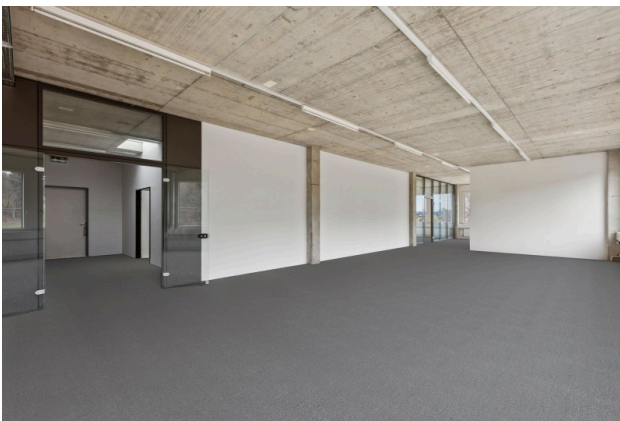
- ✓ Installation Strom, Telefon, EDV
- ✓ Beleuchtung
- ✓ Elektrische Lamellenstoren
- ✓ Sitzungszimmer mit Akustikdecke
- ✓ Innenliegende Räume mit Oblichtern

Gebäude	<ul style="list-style-type: none">✓ Baujahr: 2008✓ Anzahl Geschosse: 4✓ Treppenhaus mit Personenlift✓ Zentrale WC-Anlagen im Treppenhaus, Damen und Herren getrennt
---------	--

Bilder



Aussenansicht



Offener Bürobereich mit Zugang zum Sitzungszimmer (Visualisierung Teppichboden)



Offener Bürobereich / Sitzungszimmer



Halboffenes Eckbüro mit Blick ins Grüne



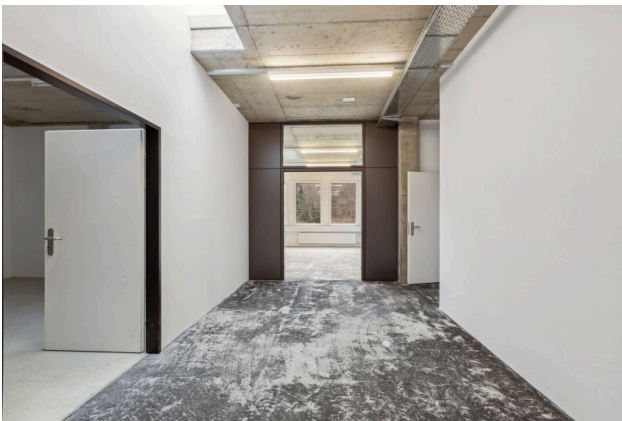
Helles Eckbüro



Sitzungszimmer mit Akustikdecke

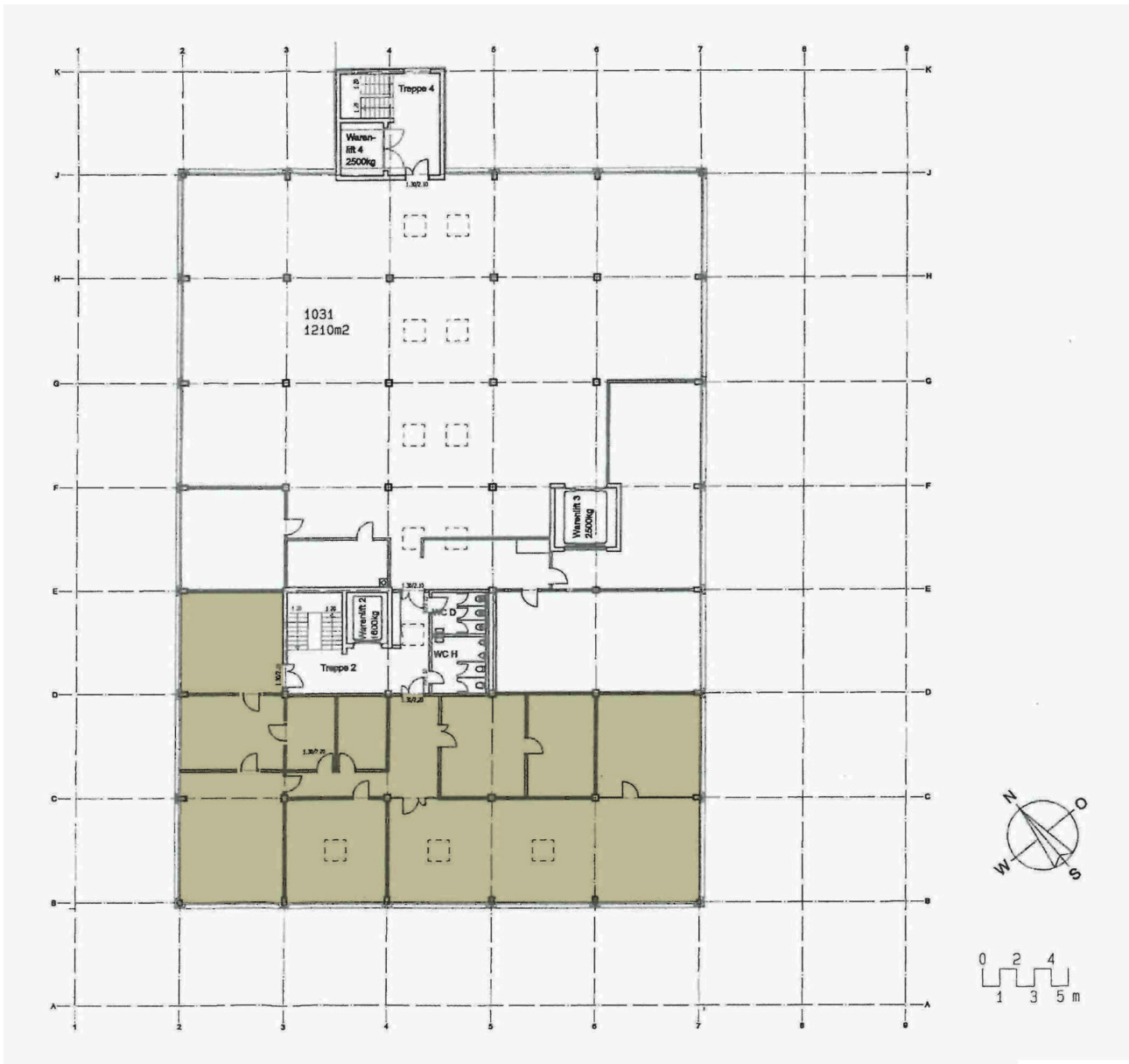


Sitzungszimmer mit Akustikdecke
(Visualisierung Teppichboden)



Eingang / Korridor

Grundrisse



Kontakt

Beat Heubi
Senior Projektleiter Vermietung
+41 41 767 02 82
beat.heubi@alfred-mueller.ch
www.alfred-mueller.ch