



## Grossräumige Bürofläche mit viel Tageslicht - Siloring Dintikon

Mieten | Arbeiten

### Objekt Beschreibung

<b>Standort</b>	Siloring 9, 5606 Dintikon (Aargau)
<b>Verfügbarkeit</b>	ab sofort
<b>Art</b>	Büro
<b>Beschreibung</b>	Das Gebäude befindet sich an prominenter Lage direkt an der gut frequentierten Hauptstrasse zwischen Lenzburg und Wohlen und ist daher für Ihre Mitarbeitenden, Kunden und Partner sehr gut erreichbar.
<b>Vorteile</b>	<ul style="list-style-type: none"><li>✓ Helle Räumlichkeiten mit Blick ins Grüne</li><li>✓ 7 Minuten zum Autobahnanschluss A1 Lenzburg</li><li>✓ Gute Anbindung an den Bahnverkehr, 4 Minuten mit dem Fahrrad zum Bahnhof</li><li>✓ Besucherparkplätze vorhanden</li></ul>
<b>Angebot</b>	<ul style="list-style-type: none"><li>✓ 409 m<sup>2</sup> Bruttonutzfläche im 3. Obergeschoss</li><li>✓ 12 Parkplätze im Freien</li></ul>

## Objekt

Geschoss	3. Obergeschoss
Nutzfläche	409 m <sup>2</sup>

## Preis

Mietpreis	100.00 CHF/m <sup>2</sup> /J.	3408.35 CHF/Mt.
Nebenkosten	17.00 CHF/m <sup>2</sup> /J.	579.40 CHF/Mt.
Parkplatz im Freien		35.00 CHF/Mt.

Alle Preise ohne Mehrwertsteuer

## Umgebung

- ✓ Wenige Fahrminuten zum Autobahnanschluss A1 Lenzburg
- ✓ 15 Gehminuten zum Bahnhof Dottikon-Dintikon mit direkten Verbindungen nach Brugg AG, Wohlen AG und Zürich HB

## Liegenschaft/Ausstattung

Ausbau	<ul style="list-style-type: none"><li>✓ Maximale Bodenbelastung 3. OG: 500 kg/m<sup>2</sup></li><li>✓ Raumhöhe 3. OG: 3.04 m</li></ul>
--------	--

Der bestehende Innenausbau umfasst im Wesentlichen:

- ✓ Installation Strom, Telefon, EDV
- ✓ Beleuchtung
- ✓ Elektrische Lamellenstoren
- ✓ Sitzungszimmer mit Akustikdecke
- ✓ Innenliegende Räume mit Oblichtern

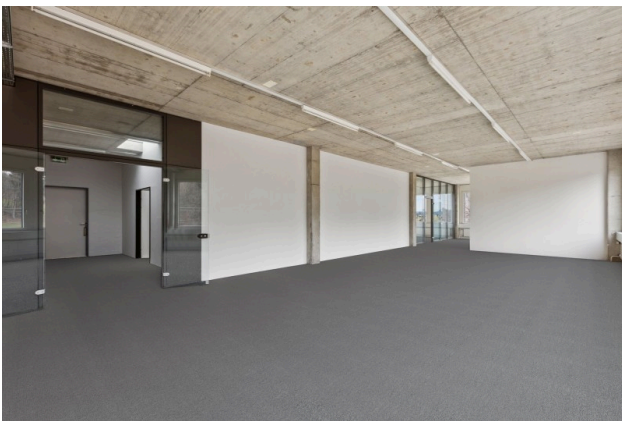
Gebäude	<ul style="list-style-type: none"><li>✓ Baujahr: 2008</li><li>✓ Anzahl Geschosse: 4</li><li>✓ Treppenhaus mit Personenlift</li><li>✓ Zentrale WC-Anlagen im Treppenhaus, Damen und Herren getrennt</li></ul>
---------	--



## Bilder



Aussenansicht



Offener Bürobereich mit Zugang zum Sitzungszimmer (Visualisierung Teppichboden)



Offener Bürobereich / Sitzungszimmer



Halboffenes Eckbüro mit Blick ins Grüne



Helles Eckbüro



Sitzungszimmer mit Akustikdecke



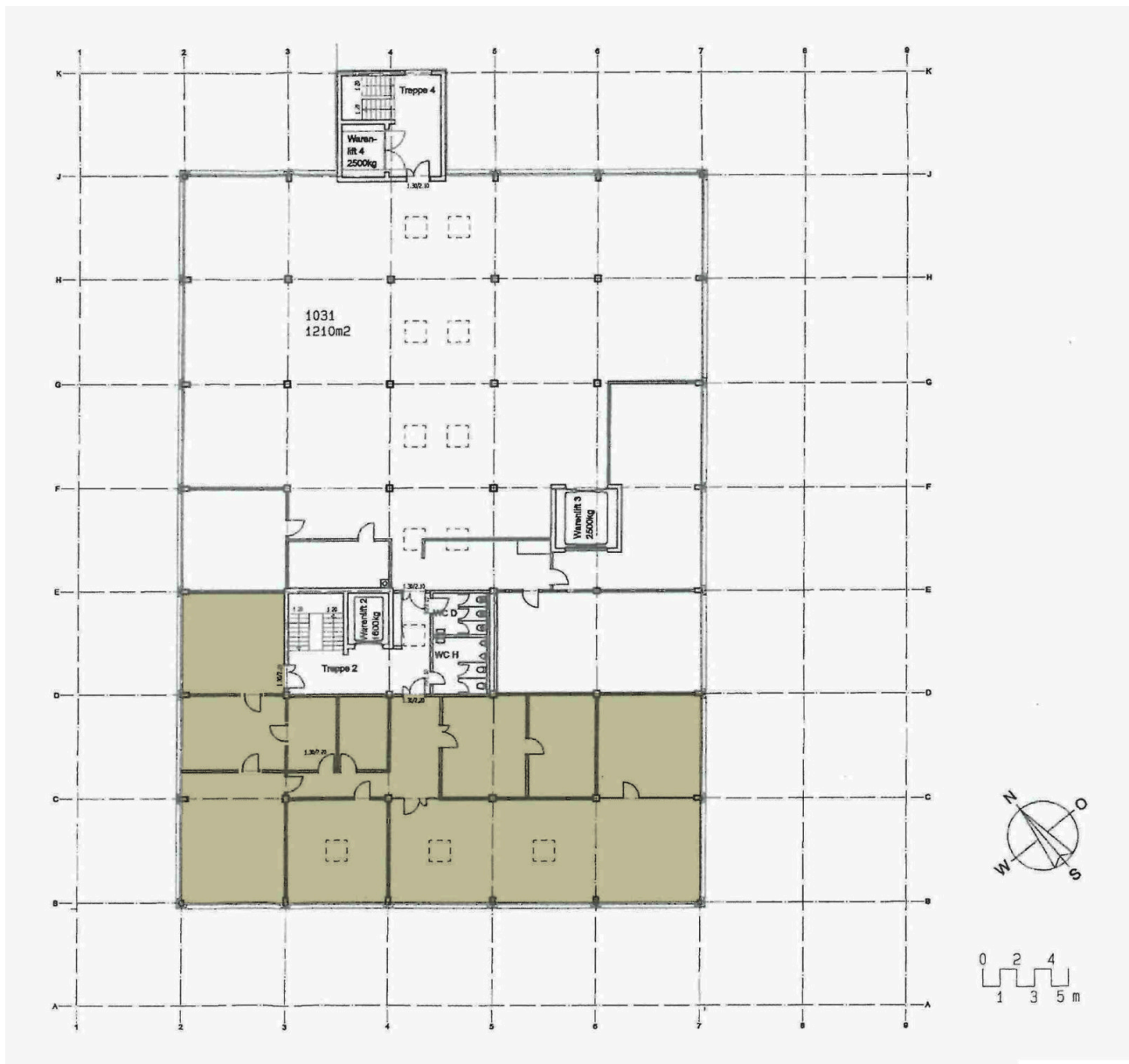
Sitzungszimmer mit Akustikdecke  
(Visualisierung Teppichboden)



Eingang / Korridor



# Grundrisse



## Kontakt

Beat Heubi  
Senior Projektleiter Vermietung  
+41 41 767 02 82  
beat.heubi@alfred-mueller.ch  
www.alfred-mueller.ch