



Pilatushof Kriens - Vielfältig nutzbare Geschäftsfläche klimatisiert

Mieten | Arbeiten

Objekt Beschreibung

Standort	Grabenhofstrasse 6, 6010 Kriens (Luzern)
Verfügbarkeit	ab sofort
Art	Büro
Beschreibung	Das Geschäftshaus Pilatushof befindet sich verkehrstechnisch an äusserst hervorragender Lage. Der Autobahnanschluss ist wenige Meter entfernt und öffentliche Verkehrsmittel halten unmittelbar vor dem Gebäude. Die repräsentativen Räumlichkeiten sind der ideale Standort für Ihr Unternehmen.
Vorteile	<ul style="list-style-type: none">✓ Bestehender Innenausbau mit Tee-Küche✓ Praktischer Grundriss
Angebot	<ul style="list-style-type: none">✓ 3. Obergeschoss✓ Nutzfläche 129 m²✓ Lagerfläche im 3. Obergeschoss 5 m²✓ Lagerfläche im 1. Untergeschoss 19.5 m² (optional)✓ Parkplätze in der Autoeinstellhalle

Objekt

Geschoss	3. Obergeschoss
Nutzfläche	129 m ²

Preis

Mietpreis	198.00 CHF/m ² /J.	2129.00 CHF/Mt.
Nebenkosten	24.15 CHF/m ² /J.	260.00 CHF/Mt.
Lagerpreis	110.00 CHF/m ² /J.	45.85 CHF/Mt.
Lager Nebenkosten	8.00 CHF/m ² /J.	3.35 CHF/Mt.
Parkplatz in Autoeinstellhalle		145.00 CHF/Mt.

Alle Preise ohne Mehrwertsteuer

Umgebung

Öffentlicher Verkehr	50 m
Einkaufen	250 m
Autobahnanschluss	750 m

Liegenschaft/Ausstattung

Ausbau

Grundausbau:

- ✓ Maximale Bodenbelastung: 750 kg/m² im 3. Obergeschoss
- ✓ Maximale Bodenbelastung: 500 kg/m² im 1. Untergeschoss
- ✓ Holz-Metallfenster
- ✓ Verbundraffstoren mit Elektroantrieb bei allen Fenstern

Innenausbau bestehend:

- ✓ Teppichböden
- ✓ Interne Trennwände weiss, separater Raum mit einseitiger Glastrennwand
- ✓ Schallabsorbierende Deckenelemente, Deckenleuchte mit Bewegungsmeldern
- ✓ Klimageräte bei Küche sowie im Eingangsbereich
- ✓ Einfrontenküche mit Lavabo, Geschirrspüler und Kühlschrank

Gebäude

- ✓ Baujahr: 2007
- ✓ Anzahl Geschosse: 4

- ✓ Personenlift
- ✓ Warenlift
- ✓ Verladerampe
- ✓ Zentrale WC-Anlagen Damen/Herren getrennt im Treppenhaus

Bilder



Grossraumbüro mit Blick auf Garderobe, Teeküche und Sitzungszimmer

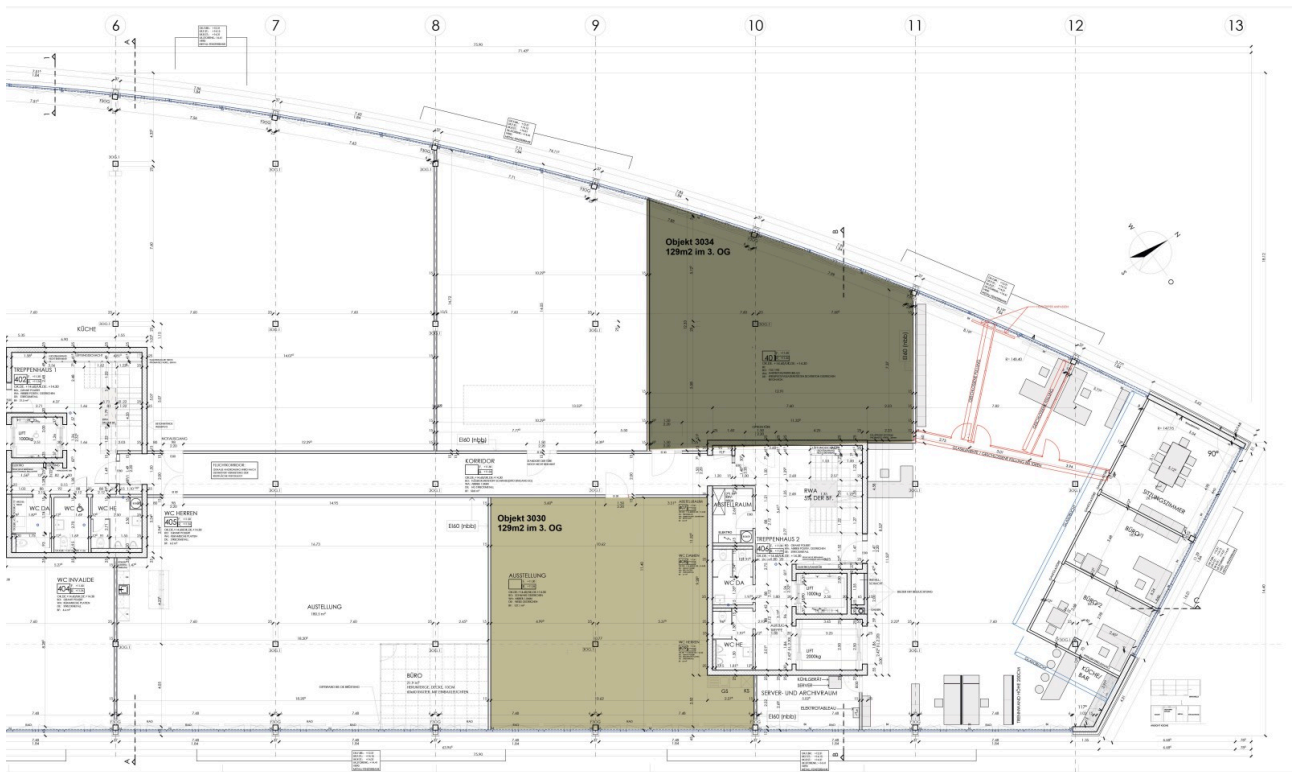


Grossraumbüro



Teeküche

Grundrisse



Kontakt

Cornelia Stalder
Immobilienbewirtschafterin
+41 41 767 06 54
cornelia.stalder@alfred-mueller.ch
www.alfred-mueller.ch