



**Büroräume, Sitzungszimmer und Lagerraum
- alles auf Ihrer Fläche - Wir sind
bezugsbereit. Sie auch?**

Mieten | Arbeiten

Objekt Beschreibung

Standort	Bernstrasse 388, 8953 Dietikon (Zürich)
Verfügbarkeit	ab sofort
Art	Büro
Beschreibung	<p>Der Standort des Geschäftshauses zeichnet sich durch die direkte Anbindung an die Bremgarten-Dietikon Bahn (S17), die kurze Anfahrt zur Autobahn A4 sowie die Nähe zur Natur aus.</p> <p>Ab dem vis-à-vis gelegenen Bahnhof Reppischhof verkehren Züge im Viertelstundentakt zwischen Zürich und Wohlen; mehrmals pro Stunde bestehen auch Anschlüsse zum Flughafen Zürich. Über den Autobahnanschluss Urdorf Nord sind der Flughafen Kloten und die Zürcher City in knapp 30 Minuten, die Städte Bern, Basel und Luzern, in knapp 60 Fahrminuten erreichbar.</p>
Vorteile	<ul style="list-style-type: none">✓ 3 Minuten zum Bahnhof sowie zum Autobahnanschluss✓ 20 Minuten zum Flughafen Kloten✓ Attraktiver Preis und flexible Mietdauer✓ Gepflegte, bezugsbereite Räumlichkeiten

Angebot

- ✓ 247 m² Nutzfläche im 3. Obergeschoss
- ✓ Raumangebot: 3 Büroräume, 1 Sitzungszimmer, Lagerraum, Serverraum, Küche/Aufenthalt im Entrée
- ✓ Parkplätze im Freien
- ✓ Lagerraum im Untergeschoss (optional)

Objekt

Geschoss

3. Obergeschoss

Nutzfläche

247 m²

Preis

Mietpreis

175.00 CHF/m²/J.

3602.10 CHF/Mt.

Nebenkosten

20.00 CHF/m²/J.

411.65 CHF/Mt.

Parkplatz im Freien

70.00 CHF/Mt.

Alle Preise ohne Mehrwertsteuer

Umgebung

- ✓ Bahnhof Reppischhof, 290 m
- ✓ Autobahnanschluss Urdorf, 2500 m
- ✓ Einkaufen vor Ort (Rio Getränke, Migrolino, ALDI)

Liegenschaft/Ausstattung

Ausbau

Innenausbau bestehend:

- ✓ Böden: Kugelgarnteppich, grau
- ✓ Wände: Interne Trennwände (inkl. Verputze, Anstriche oder Tapeten) weiss gestrichen sowie interne Türen
- ✓ Decken: Abgehängte Mineralfaserdecke mit integrierten Deckenleuchten
- ✓ Elektroanlagen: Erschliessung über abgehängte Decke und Brüstungskanäle
- ✓ Lüftungsanlagen: 1 Büro, Zu- und Fortluft
- ✓ Klimaanlage: 1 Büro klimatisiert, Splitgerät in abgehängte Decke integriert
- ✓ Sanitäranlagen: Küchenkombination mit Natursteinabdeckung, Geschirrspüler und Kühlschrank

Gebäude

- ✓ Baujahr: 1990
- ✓ Renovationsjahr: 2011
- ✓ Anzahl Geschosse: 6
- ✓ Raumhöhe: 3 m

- ✓ Anfahrrampe mit Hebebühne
- ✓ Warenlift
- ✓ Personenlift
- ✓ Zentrale WC-Anlagen Damen/Herren getrennt im Treppenhaus
- ✓ Sportlerdusche zur Mitbenützung im Untergeschoss

Bilder



Küche / Aufenthalt



Küche / Aufenthalt



Korridor / offener Bürobereich



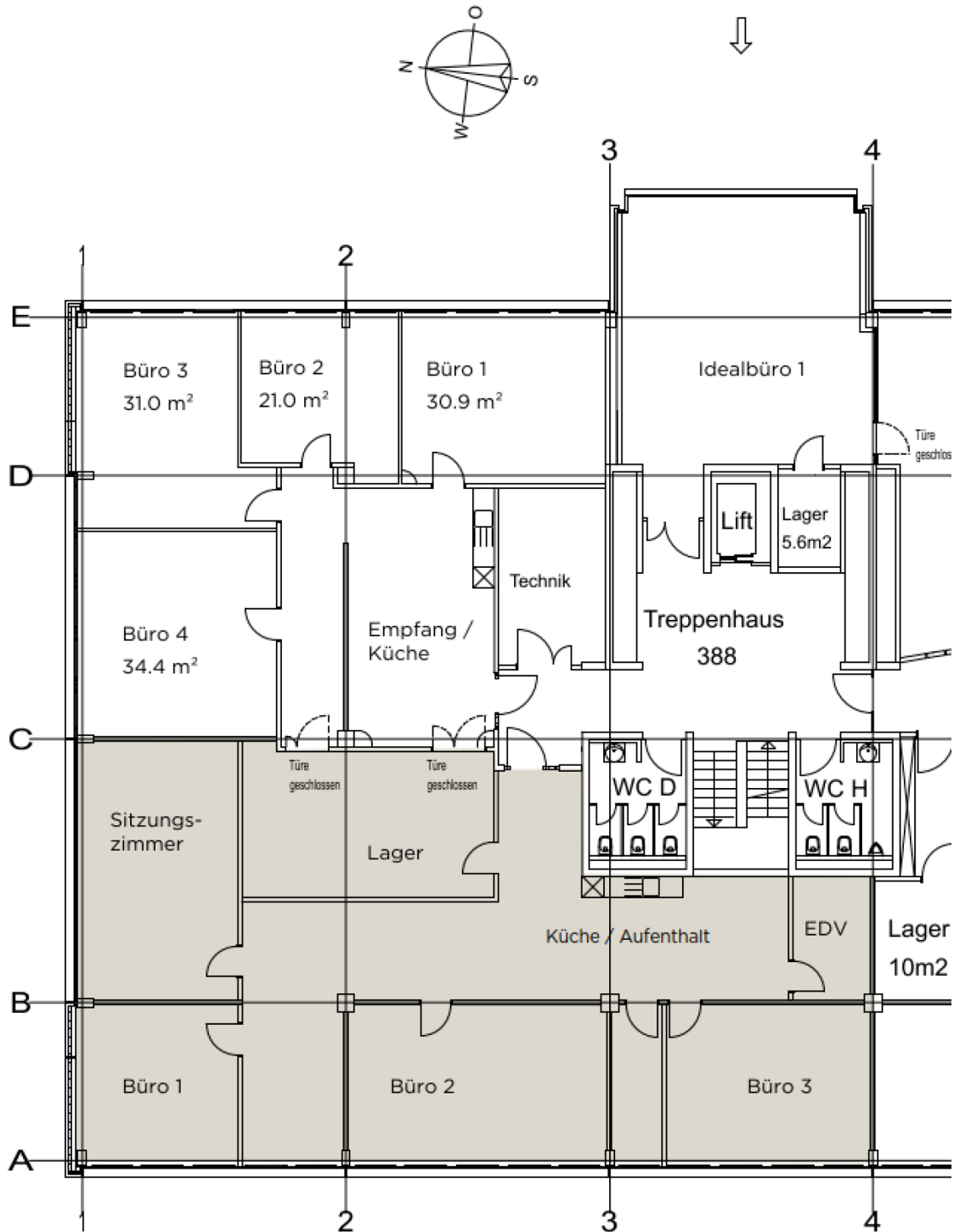
Sitzungszimmer



Büro

Grundrisse

Bernstrasse 388



Kontakt

René Bieri

Projektleiter Vermietung

+41 41 767 04 51

rene.bieri@alfred-mueller.ch

www.alfred-mueller.ch