



## Helle Wohnung in Kriens

Mieten | Wohnen

### Objekt Beschreibung

<b>Standort</b>	Stadtplatz 2, 6010 Kriens (Luzern)
<b>Verfügbarkeit</b>	16.09.2024
<b>Art</b>	Wohnung
<b>Beschreibung</b>	<p>Das Zentrum Pilatus steht an zentraler Lage, an der Ecke Gemeindehaus-/Luzernerstrasse und beherbergt die gesamte Stadtverwaltung, einen Mehrzwecksaal, Laden-Büroflächen (ruhiges Gewerbe) sowie 30 Mietwohnungen. Das Gebäude ist Minergie-P-Standard mit fortschrittlichem Energiekonzept erstellt.</p> <p>Alle Wohnungen sind mit Komfortlüftung ausgestattet und verfügen über ein Reduit mit Waschturm. Die 3.5-Zimmer-Eckwohnung verfügt über einen Nassraum (Bad/Dusche). Die überhohe Raumhöhe von zirka 2.78 m vermittelt ein grosszügiges Raumgefühl. Jede Wohnung verfügt über eine grossflächige Loggia an der Westfassade. Diese sind mit mobiler Verglasung versehen, sind beheizt und können somit das ganze Jahr genutzt werden.</p>

## Vorteile

- ✓ Zentrale Lage im Zentrum von Kriens
- ✓ Nahe an der Stadt Luzern und dem Naherholungsgebiet
- ✓ Gute Anbindung an den öffentlichen und privaten Verkehr
- ✓ Diverse Einkaufsmöglichkeiten, Banken und Post vor der Haustüre
- ✓ Moderner, hochwertiger Innenausbau mit überhohen Wohnräumen
- ✓ Eigenes Reduit mit Waschturm
- ✓ Grosszügige Loggia

## Angebot

- ✓ 2. Obergeschoss
- ✓ 3.5 Zimmer
- ✓ Wohnfläche 103 m<sup>2</sup>
- ✓ Loggien 12.9 m<sup>2</sup> und 4.9 m<sup>2</sup>

## Objekt

### Geschoss

2. Obergeschoss

### Zimmer

3.5

### Wohnfläche

103 m<sup>2</sup>

## Preis

### Mietpreis

2209.00 CHF/Mt.

### Nebenkosten

230.00 CHF/Mt.

### Parkplatz in Autoeinstellhalle

170.00 CHF/Mt.

## Umgebung

Einkaufen	200 m
Gastronomie	50 m
Öffentlicher Verkehr	75 m
Autobahnanschluss	1500 m

- ✓ Einkaufen 200 m
- ✓ Gastronomie 50 m
- ✓ Öffentlicher Verkehr 50 m
- ✓ Autobahnanschluss 1500 m

## Liegenschaft/Ausstattung

### Ausbau

- ✓ Bodenbeläge: Wohnbereich grossformatige Feinsteinzeugplatten, beige; Nassräume anthrazit; Zimmer Schiffsboden-Fertigparkett, Eiche Natur, versiegelt
- ✓ Wand: Laser-Vliesfaser-Tapete, weiss gestrichen; Nassräume Keramikplatte weiss glänzend
- ✓ Decken in Weissputz
- ✓ Schweizer-Küche mit Fronten in Edelweiss Hochglanz, Natursteinabdeckung, Blumotion-Schliesssystem
- ✓ Hochwertige Küchenapparate von V-Zug
- ✓ Dusche/Bad mit zeitgemässer Ausstattung
- ✓ Reduit mit Miele-Waschturm, Aggregat für Komfortlüftung
- ✓ Fussbodenheizung, inklusive Loggien
- ✓ Fenster in Metall/Holz, Lamellenstoren elektrisch bedienbar
- ✓ Telefon/Internet: Swisscom/Cablecom, Glasfaseranschluss
- ✓ Kellerabteil
- ✓ Parkplatz in Autoeinstellhalle (optional)

### Gebäude

- ✓ Baujahr: 2018
- ✓ Anzahl Geschosse: 6
- ✓ Personenlift
- ✓ Fortschrittliches Energiekonzept
- ✓ Minergie zertifiziert

## Bilder



Zentrum Pilatus, West-/Südfassade



Wohnen / Loggia WHG O2.W6



Wohnen O2.W6



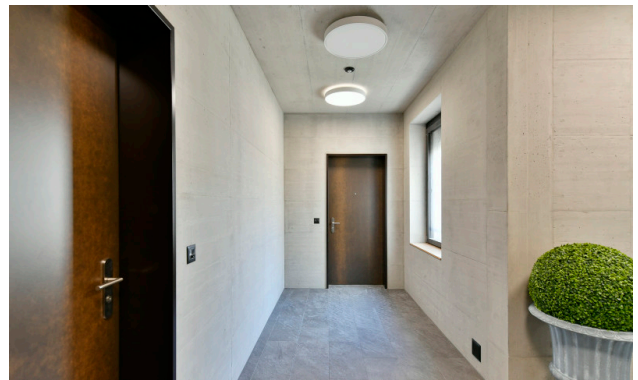
Küche WHG O2.W6



Bad / Dusche



Wohnen/Essen/Küche WHG O2.W6  
(unmöbliert)



Vorraum Treppenhaus

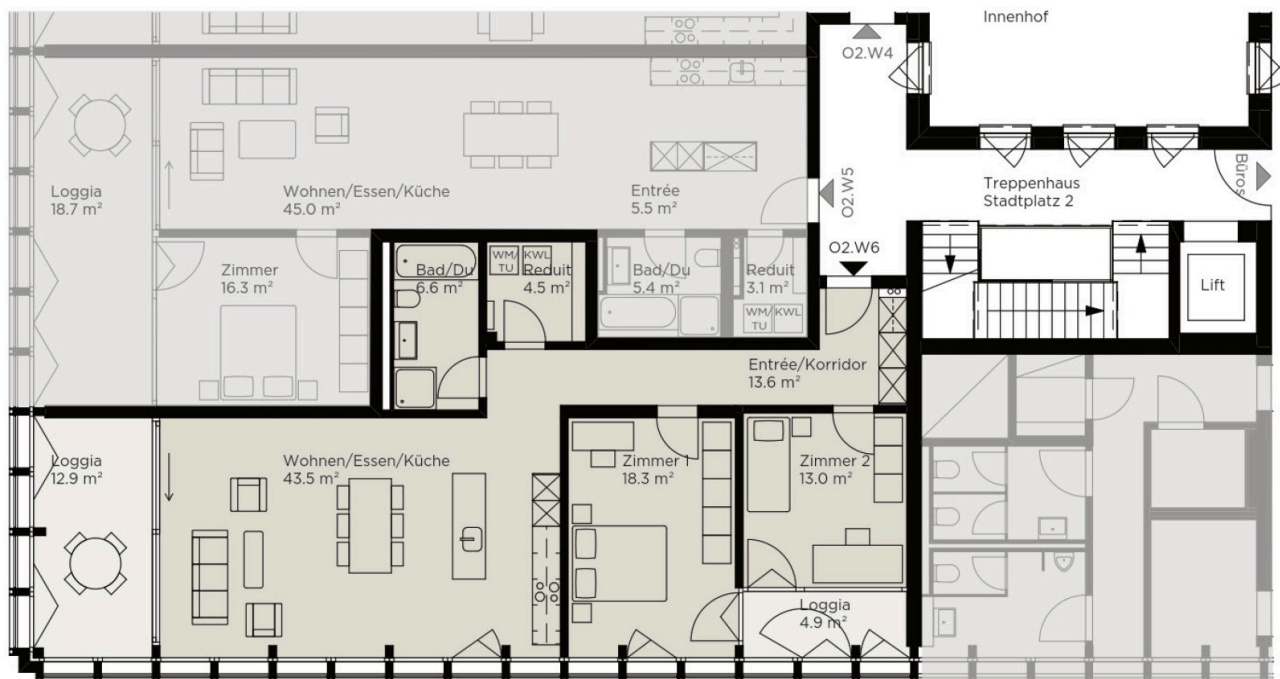


Beispiel Zimmer (O5.W6)



Zimmer mit Loggia, Wohnungstyp W6

## Grundrisse



## Kontakt

Andrea Völker  
Immobilienbewirtherin  
+41 41 767 04 64  
andrea.voelker@alfred-mueller.ch  
www.alfred-mueller.ch