



L'espace parfait pour votre équipe -  
Aménagez votre bureau selon vos désirs -  
nous nous occupons du reste

Louer | Travailler

## Description de l'objet

<b>Lieu</b>	Rue du Puits-Godet 8, 2000 Neuenburg (Neuchâtel)
<b>Disponibilité</b>	dès de suite
<b>Type</b>	Bureau

## Description

Grande ouverture le 1er avril 2026 –  
kuia-office au [Worknest Neuchâtel \(https://worknest.ch/kuia-office\)](https://worknest.ch/kuia-office)

Un nouveau chapitre s'ouvre au cœur de la région neuchâtel: kuia-office inaugure son dernier espace et élargit son concept de bureaux innovants. Sur plus de 2 200 m<sup>2</sup>, découvrez des univers de travail élégants qui conjuguent flexibilité, confort et services haut de gamme.

36 bureaux sur mesure – pensés pour votre réussite

Que vous lanciez un projet d'envergure ou accompagniez la croissance de votre équipe, nos espaces – de 17 à 108 m<sup>2</sup> – s'adaptent à vos besoins. Du bureau individuel à l'open space d'équipe, profitez d'une liberté totale d'aménagement, avec le raffinement et le service premium qui font la différence.

5 salles de conférence - de nouvelle génération

Donnez vie à vos idées dans un cadre propice à l'échange : ateliers, présentations, rendez-vous confidentiels. Nos salles de conférences entièrement équipées se réservent facilement en ligne, à l'heure ou à la journée, pour nos membres comme pour vos invités externes.

Au cœur du bâtiment, laissez-vous séduire par un restaurant élégant, deux terrasses panoramiques pleines de charme et une vaste cour intérieure verdoyante – des lieux uniques pour partager, se ressourcer et savourer chaque instant.

Avec kuia-office Neuchâtel, vous choisissez un cadre de travail qui stimule la productivité, reflète le professionnalisme et vous laisse une totale liberté d'organisation – pendant que nous nous occupons du reste.

Découvrez tous les détails et offres sur : [www.kuia-office.ch](http://www.kuia-office.ch)  
(<http://www.kuia-office.ch>)

## Avantages

Profitez des avantages de kuia-office :

- ✓ Bureaux lumineux et élégants à usage flexible
- ✓ Un environnement de travail représentatif et inspirant
- ✓ Espaces de détente et de networking modernes
- ✓ Tarifs transparents et tout compris, adaptés à l'emplacement, à la taille et à la vue
- ✓ Idéal pour une utilisation de courte ou longue durée, accessible 24/7
- ✓ Salles de conférence réservables en ligne, équipées des toutes dernières technologies

## Offre

Bureaux modulables – tarifs en fonction de l'emplacement et de la vue :

- ✓ 1 bureau de 17.6 m<sup>2</sup> - idéal pour 2 personnes - forfait mensuel CHF 810.00
- ✓ 1 bureau de 31.8 m<sup>2</sup> - idéal pour 5 personnes - forfait mensuel CHF 1'630.00
- ✓ 10 bureaux de 35.3 m<sup>2</sup> - idéal pour 5 personnes - forfait mensuel CHF 1'510.00 à 1'810.00
- ✓ 3 bureaux de 47.5 à 47.6 m<sup>2</sup> - idéal pour 7 personnes - forfait mensuel CHF 2'020.00 à 2'830.00
- ✓ 3 bureaux de 53.3 m<sup>2</sup> - idéal pour 8 personnes - forfait mensuel CHF 2'440.00
- ✓ 1 bureau de 81.9 m<sup>2</sup> - idéal pour 13 personnes - forfait mensuel CHF 4'540.00
- ✓ 2 bureaux de 104 à 107.9 m<sup>2</sup> - idéal pour 17 personnes - forfait mensuel CHF 5'980.00 à 6'210.00

Aménagez votre bureau selon vos désirs - nous nous occupons du reste.

## Objet

Etage

2ème étage

Surface utile

53.3 m<sup>2</sup>

## Prix

Prix de location	2440.00 CHF/mois
Place de parc à l'intérieur	150.00 CHF/mois
Place de parc à l'extérieur	90.00 CHF/mois

## Environnement

Accessibilité optimale – centrale et pratique:

- ✓ À seulement 6 minutes à partir de la sortie d'autoroute A20
- ✓ 12 minutes en bus depuis la gare de Neuchâtel
- ✓ Connexions rapides vers: Berne (50'), Lausanne (50'), Genève (1h 30), Bâle (1h 45), Zurich (2h)
- ✓ Aéroports à proximité: Genève (1h15), Bâle (1h45), Zurich (2h)

Infrastructures complètes – tout ce qu'il faut pour travailler moderne:

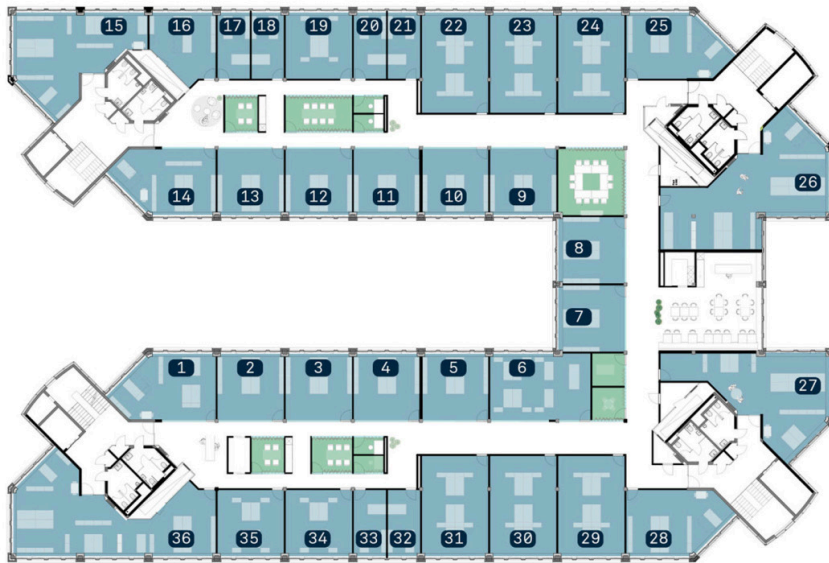
- ✓ Restaurant dans le bâtiment
- ✓ Six salles de conférence modernes
- ✓ Douche pour sportifs sur place
- ✓ Terrasse sur le toit
- ✓ Salle de fitness – Rue du Puits-Godet 16

## Propriété/Équipement

### Immeuble

- ✓ Année de rénovation: 2025
- ✓ Ascenseur
- ✓ Monte-charge
- ✓ Adapté aux personnes à mobilité réduite

## Images illustratives



Légende : bleu = bureaux | vert = salles de réunion



Cour intérieure végétalisée – un havre de calme et de bien-être



L'espace café - un lieu de convivialité au bureau de kuia-office



Un espace d'accueil chaleureux – parce que la première impression compte



Vue sur le lac et bain de soleil – la terrasse parfaite pour savourer un déjeuner paisible



Moments après le travail – l'apéritif parfait au-dessus des toits de la ville



Restaurant au rez-de-chaussée – élégance à l'intérieur, charme sur la terrasse extérieure

## Contact

Thomas Flütsch  
Projektleiter .kuia.office./Idealbüro  
+41 41 767 04 04  
kontakt@kuia-office.ch  
www.alfred-mueller.ch