



Preiswerte Bürofläche im Reppischtal wartet auf Ihren Bezug

Mieten | Arbeiten

Objekt Beschreibung

Standort	Bernstrasse 388, 8953 Dietikon (Zürich)
Verfügbarkeit	nach Vereinbarung
Art	Büro
Beschreibung	<p>Der Standort des Geschäftshauses zeichnet sich durch die direkte Anbindung an die Bremgarten-Dietikon Bahn (S17), die kurze Anfahrt zur Autobahn A4 sowie die Nähe zur Natur aus.</p> <p>Ab dem vis-à-vis gelegenen Bahnhof Reppischhof verkehren Züge im Viertelstundentakt zwischen Zürich und Wohlen; mehrmals pro Stunde bestehen auch Anschlüsse zum Flughafen Zürich. Über den Autobahnanschluss Urdorf Nord sind der Flughafen Kloten und die Zürcher City in knapp 30 Minuten, die Städte Bern, Basel und Luzern, in knapp 60 Fahrminuten erreichbar.</p>
Vorteile	<ul style="list-style-type: none">✓ 3 Minuten zum Bahnhof sowie zum Autobahnanschluss✓ 20 Minuten zum Flughafen Kloten✓ Attraktiver Preis und flexible Mietdauer✓ Gepflegte, bezugsbereite Räumlichkeiten

Angebot

- ✓ 255 m² Nutzfläche im 1. Obergeschoss
- ✓ Raumangebot: Empfangs-/Ausstellungsbereich mit Küche, 5 Büroräume, 1 Archiv
- ✓ 2 Parkplätze im Freien
- ✓ 1 Parkplatz in der Autoeinstellhalle
- ✓ Lagerraum im Untergeschoss (optional)

Objekt

Geschoss

1. Obergeschoss

Nutzfläche

255 m²

Preis

Mietpreis

159.00 CHF/m²/J.

3378.75 CHF/Mt.

Nebenkosten

20.00 CHF/m²/J.

425.00 CHF/Mt.

Parkplatz in Autoeinstellhalle

135.00 CHF/Mt.

Parkplatz im Freien

70.00 CHF/Mt.

Alle Preise ohne Mehrwertsteuer

Umgebung

- ✓ Bahnhof Reppischhof, 290 m
- ✓ Autobahnanschluss Urdorf, 2500 m
- ✓ Einkaufen vor Ort (Rio Getränke, Migrolino, ALDI)

Liegenschaft/Ausstattung

Ausbau

Innenausbau bestehend:

- ✓ Böden: Kugelgarnteppich, grau
- ✓ Wände: Interne Trennwände (inkl. Verputze, Anstriche oder Tapeten) weiss gestrichen sowie interne Türen
- ✓ Decken: Abgehängte Mineralfaserdecke mit integrierten Deckenleuchten
- ✓ Elektroanlagen: Erschliessung über abgehängte Decke und Brüstungskanäle
- ✓ Klimaanlage: teilweise klimatisiert
- ✓ Sanitäranlagen: Küchenkombination mit Geschirrspüler und Kühlschrank

Gebäude

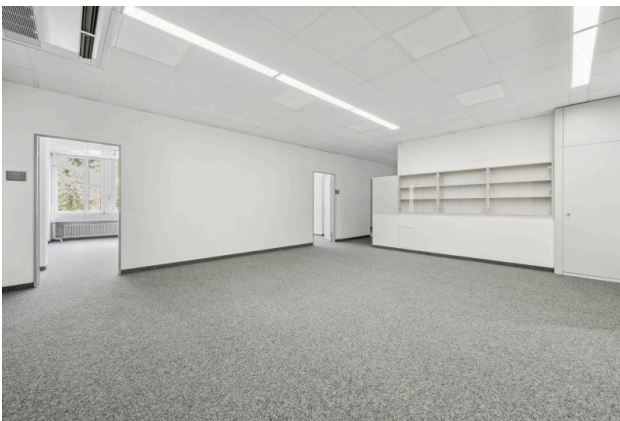
- ✓ Baujahr: 1990
- ✓ Renovationsjahr: 2011
- ✓ Anzahl Geschosse: 6
- ✓ Raumhöhe: 3 m

- ✓ Personenlift
- ✓ Zentrale WC-Anlagen Damen/Herren getrennt im Treppenhaus
- ✓ Sportlerdusche zur Mitbenützung im Untergeschoss

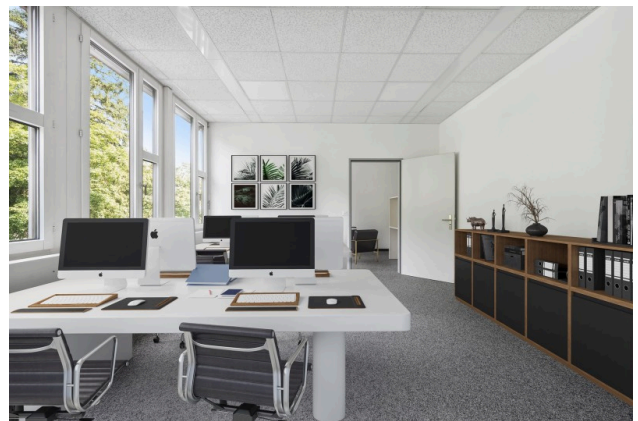
Bilder



Empfangs- und Ausstellungsbereich - virtuell möbliert



Empfangs-/Ausstellungsbereich



Büro 2 - virtuell möbliert



Büro 2 mit Blick ins Büro 1



Büro 4 - virtuell möbliert



Büro 4



Grossraumbüro - virtuell möbliert



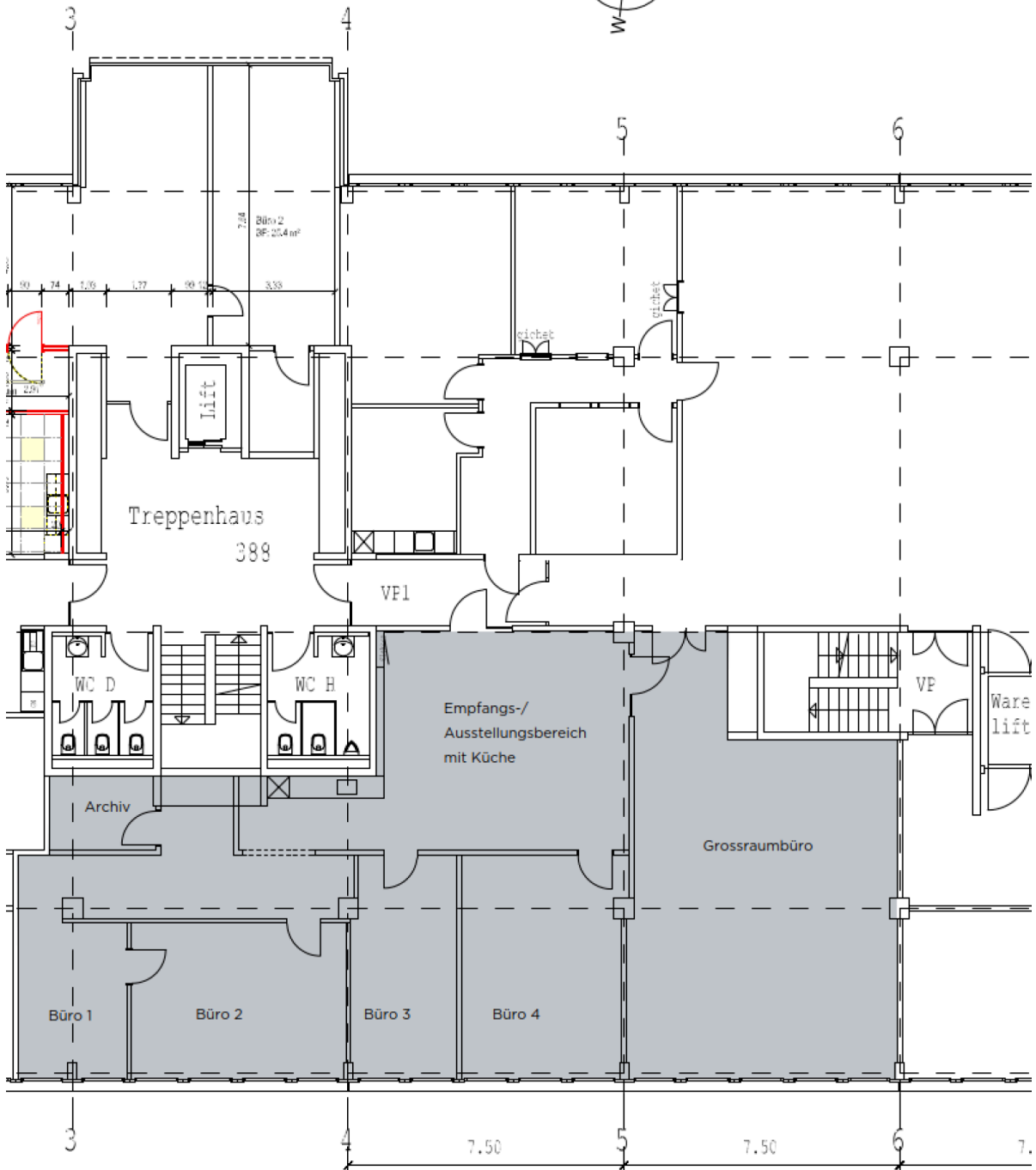
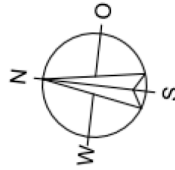
Grossraumbüro



Küche

Grundrisse

Bernstrasse 388



Kontakt

René Bieri

Projektleiter Vermietung

+41 41 767 04 51

rene.bieri@alfred-mueller.ch

www.alfred-mueller.ch