



Laden- oder Dienstleistungsflächen an idealer Verkehrslage 826 m²

Mieten | Arbeiten

Objekt Beschreibung

Standort	Nidfeldstrasse 12, 6010 Kriens (Luzern)
Verfügbarkeit	Nach Vereinbarung
Art	Gewerbe / Laden
Beschreibung	<p>Der überschaubare Fachmarkt liegt im aufstrebenden Mattenhof im östlichen Teil von Kriens. Den Autobahnanschluss A2 und den Bahnhof Kriens Mattenhof mit Verbindungen nach Luzern erreicht man innert weniger Minuten.</p> <p>Die Fläche im Erdgeschoss ist ebenerdig erschlossen und eignet sich besonders gut für Laden- oder Dienstleistungsgeschäfte. Die grosse Schaufensterfront lädt die Passanten und Kunden geradezu ein.</p>
Vorteile	<ul style="list-style-type: none">✓ Fläche im Grundausbau✓ Ebenerdiger Zugang✓ genügend Kundenparkplätze zur Mitbenützung
Angebot	<ul style="list-style-type: none">✓ Nutzfläche 826 m² im Erdgeschoss✓ Lagerfläche 34 m² im Untergeschoss (optional)✓ Parkplätze in der Autoeinstellhalle und im Freien

Objekt

Geschoss Erdgeschoss

Nutzfläche 826 m²

Preis

Mietpreis 220.00 CHF/m²/J. 15 145.00 CHF/Mt.

Nebenkosten 30.00 CHF/m²/J. 2065.00 CHF/Mt.

Lagerpreis 100.00 CHF/m²/J. 283.00 CHF/Mt.

Lager Nebenkosten 15.00 CHF/m²/J. 43.00 CHF/Mt.

Parkplatz in Autoeinstellhalle 160.00 CHF/Mt.

Alle Preise ohne Mehrwertsteuer

Umgebung

Autobahnanschluss 1500 m

Öffentlicher Verkehr 120 m

Einkaufen 20 m

Gastronomie 60 m

Liegenschaft/Ausstattung

- Ausbau**
- ✓ Maximale Bodenbelastung: 1250 kg/m²
 - ✓ Raumhöhe: 3.98 m
 - ✓ Grundbelüftung vorhanden
 - ✓ Es besteht die Möglichkeit grossflächige Fenster einzubauen.
- Gebäude**
- ✓ Baujahr: 1999
 - ✓ Anzahl Geschosse: 4
 - ✓ 2 Personenaufzüge
 - ✓ Zentrale WC-Anlagen in den Obergeschossen für Mitarbeitende und Kunden
 - ✓ Elektro-Ladestationen in der Einstellhalle und im Freien

Bilder

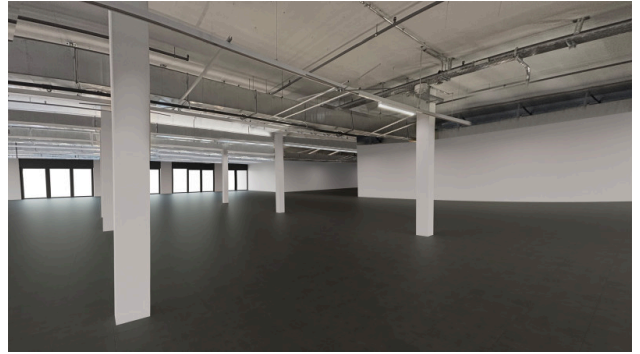


Vogelperspektive

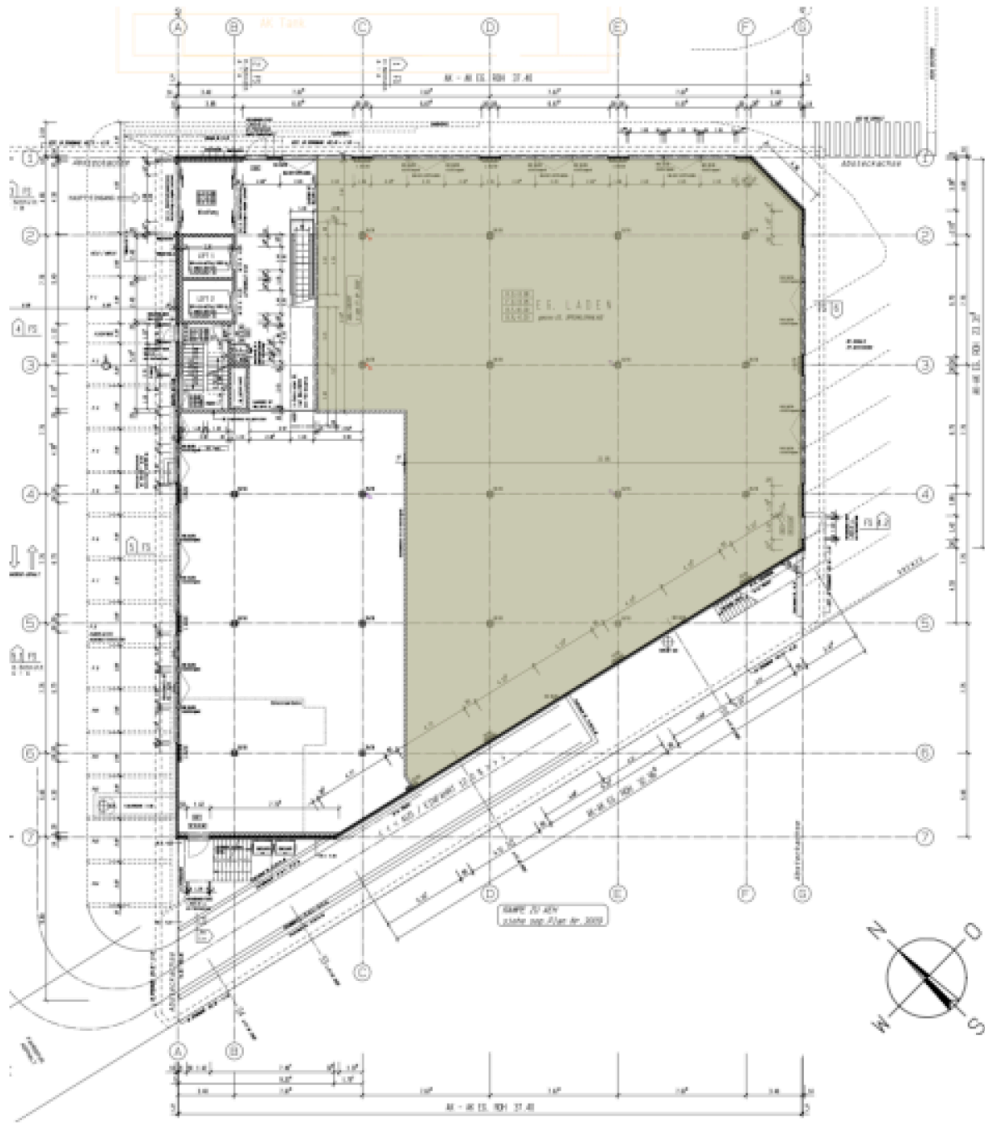


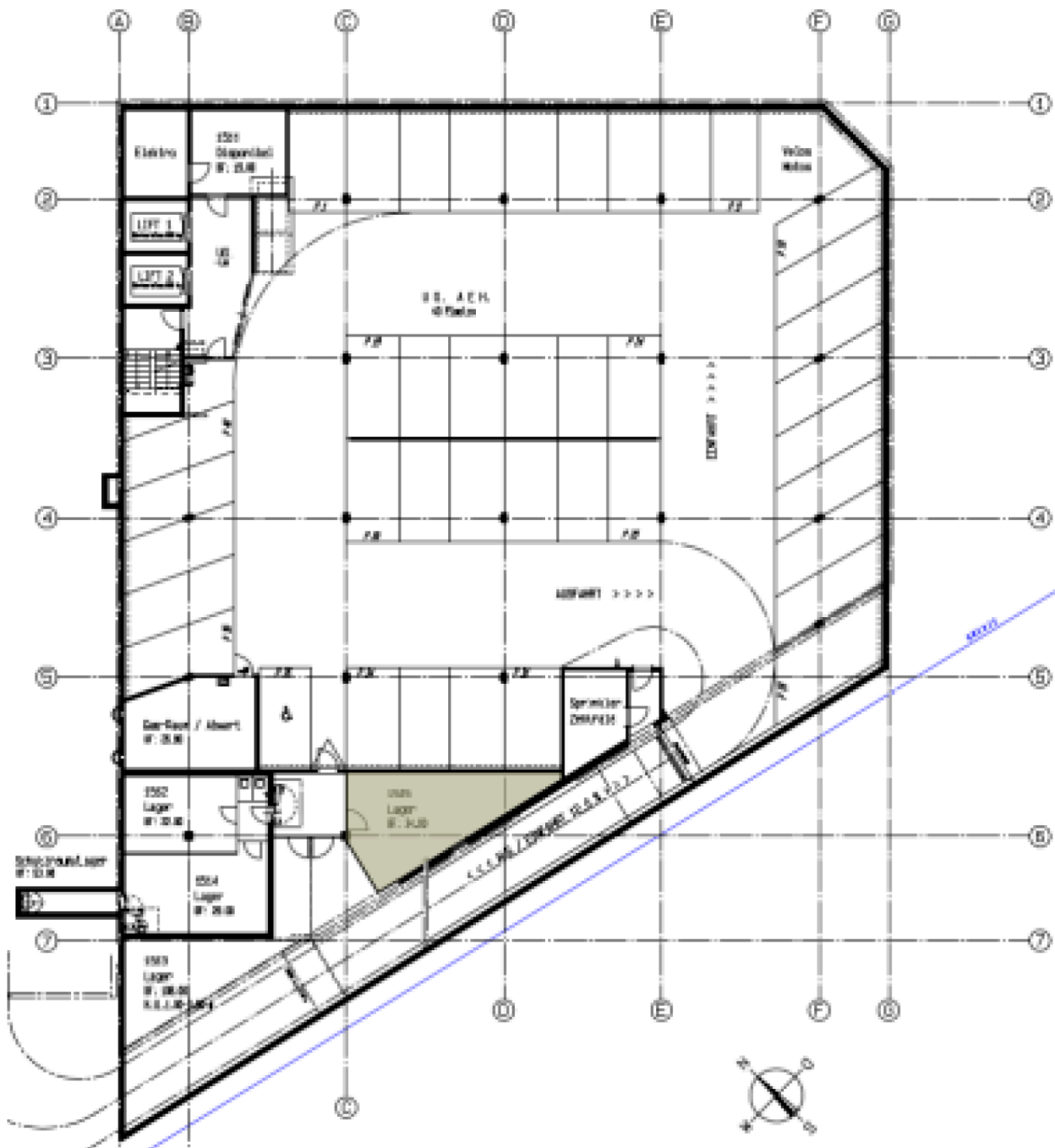
Aussenansicht / Parkplätze im Freien





Grundrisse





Kontakt

René Bieri
 Projektleiter Vermietung
 +41 41 767 04 51
 rene.bieri@alfred-mueller.ch
 www.alfred-mueller.ch