



Büro- & Lagerfläche für flexible Nutzung mit Zugang zum Warenlift - Bürofläche für flexible Nutzung an perfekter Verkehrslage

Mieten | Lagern

Objekt Beschreibung

Standort	Blegistrasse 11A, 6340 Baar (Zug)
Verfügbarkeit	nach Vereinbarung
Art	Lager
Beschreibung	<p>Das attraktive Geschäftshaus befindet sich an einer verkehrstechnisch hervorragenden Lage. Die Autobahneinfahrt in Richtung Zug, Zürich und Luzern ist in unmittelbarer Nähe zu erreichen.</p> <p>Diverse Verpflegungsmöglichkeiten erreichen Sie in wenigen Gehminuten.</p>
Vorteile	<ul style="list-style-type: none">✓ Büro- und Lagerräumlichkeiten mit Zugang zum Warenlift✓ Verkehrsgünstiger Standort zwischen den Wirtschaftszentren Zug und Zürich✓ In 2 Minuten beim Autobahnanschluss A4A Sihlbrugg✓ Direkt bei der Bushaltestelle "Pfaffentobel"
Angebot	<ul style="list-style-type: none">✓ 1. Obergeschoss✓ Nutzfläche 300 m²✓ 4 Parkplätze in der Autoeinstellhalle (je CHF 142.00)✓ 4 Parkplätze im Freien (je CHF 55.00)

Objekt

Geschoss 1. Obergeschoss

Fläche 300 m²

Preis

Mietpreis 100.00 CHF/m²/J. 2500.00 CHF/Mt.

Nebenkosten 25.00 CHF/m²/J. 625.00 CHF/Mt.

Alle Preise ohne Mehrwertsteuer

Umgebung

Öffentlicher Verkehr 100 m

Autobahnanschluss 1800 m

Gastronomie 200 m

Liegenschaft/Ausstattung

- Ausbau**
- ✓ Teppich und Kugelnarn im Bürobereich
 - ✓ Novilon im Lagerbereich und in der Kleinküche
 - ✓ Max. Bodenbelastung: 1000 kg/m²

- Gebäude**
- ✓ Baujahr: 1991
 - ✓ Anzahl Geschosse: 3
 - ✓ Raumhöhe im 1. Obergeschoss: 3 m (roh)
 - ✓ Personenlift (Nutzlast: 1000 kg)
 - ✓ Warenlift (Nutzlast: 2500 kg)
 - ✓ Überdeckte Verladestation mit Anpassrampe und Hebebühne
 - ✓ WC-Anlagen im Treppenhaus (Damen/Herren getrennt) zur Mitbenützung
 - ✓ Mitbenützungsrecht an Dusche im Untergeschoss
 - ✓ Fernwärme

Bilder



Eingangsbereich / Bürobereich



Bürobereich



Kleinküche



Lagerbereich mit Zugang zum Warenlift



Bürobereich



Bürobereich



Bürobereich



Bürobereich



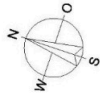
Ansicht Anlieferungsterminal

Grundrisse

Geschäftshaus
Blegistrasse 11a-11b
Walterswil
6340 Baar

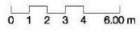
8540 Baar, Telefon 052 310 11 11
Telefax 052 310 11 12
www.alfredmuller.ch

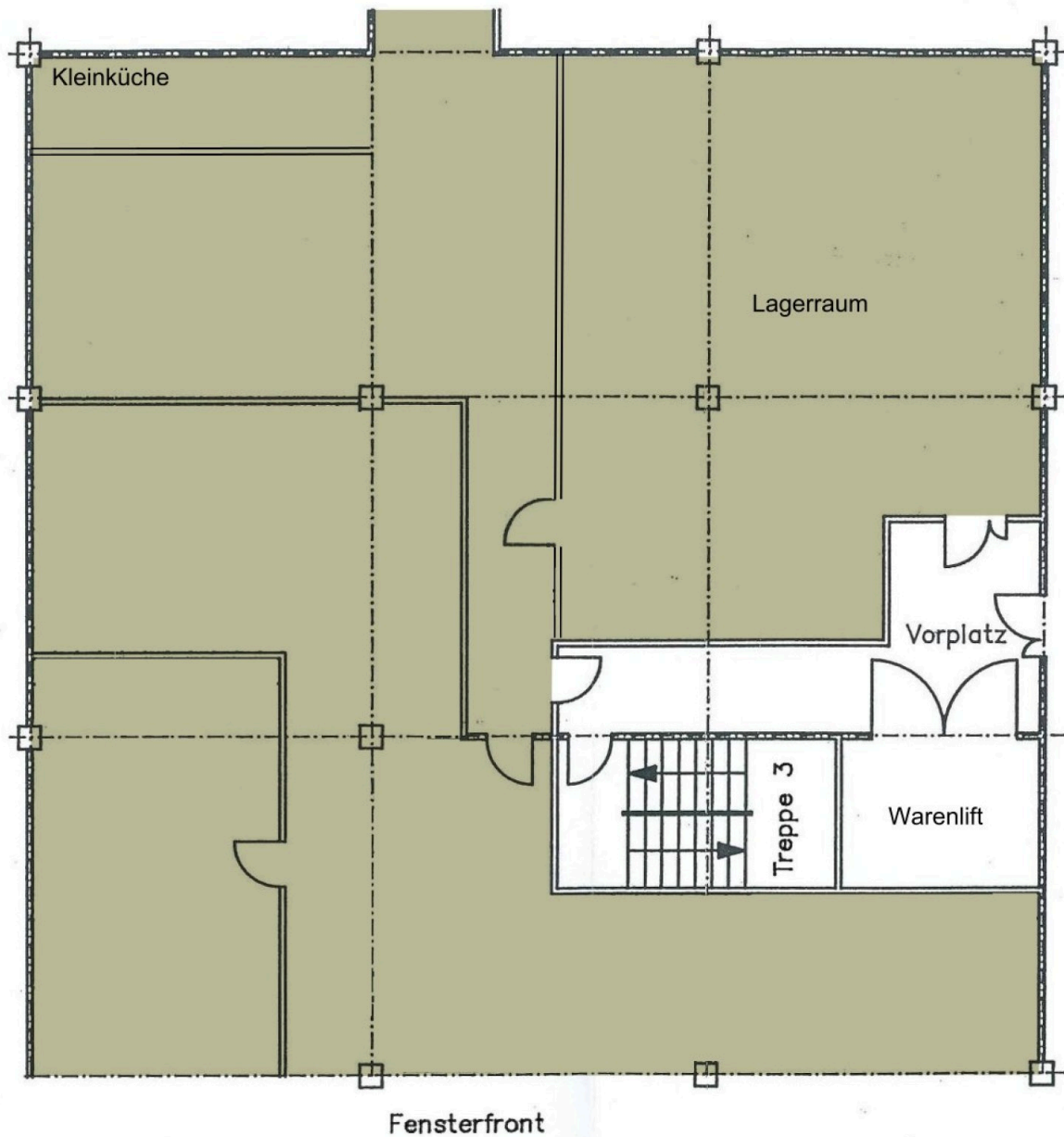
Alfred Müller AG



Grundriss
1.Obergeschoss

23.10.10 / 164-TW 9824V0-100_2





Bestehende Raumunterteilung

Kontakt

Markus Grimm
Senior Projektleiter Bewirtschaftung
+41 41 767 02 49
markus.grimm@alfred-mueller.ch
www.alfred-mueller.ch