



Büro- & Lagerfläche für flexible Nutzung mit Zugang zum Warenlift

Mieten | Arbeiten

Objekt Beschreibung

Standort	Blegistrasse 11A, 6340 Baar (Zug)
Verfügbarkeit	nach Vereinbarung
Art	Büro / Gewerbe
Beschreibung	<p>Das attraktive Geschäftshaus befindet sich an einer verkehrstechnisch hervorragenden Lage. Die Autobahneinfahrt in Richtung Zug, Zürich und Luzern ist in unmittelbarer Nähe zu erreichen.</p> <p>Diverse Verpflegungsmöglichkeiten erreichen Sie in wenigen Gehminuten.</p>
Vorteile	<ul style="list-style-type: none">✓ Büro- und Lagerräumlichkeiten mit Zugang zum Warenlift✓ Direkter Zugang zur Anlieferungsrampe inklusive Hebebühne✓ Verkehrsgünstiger Standort zwischen den Wirtschaftszentren Zug und Zürich✓ In 2 Minuten beim Autobahnanschluss A4A Sihlbrugg✓ Direkt bei der Bushaltestelle "Pfaffentobel"

Angebot

- ✓ 1. Obergeschoss
- ✓ Nutzfläche 300 m²
- ✓ 4 Parkplätze in der Autoeinstellhalle
- ✓ 4 Parkplätze im Freien

Objekt

Geschoss

1. Obergeschoss

Nutzfläche

300 m²

Preis

Mietpreis

100.00 CHF/m²/J.

2500.00 CHF/Mt.

Nebenkosten

25.00 CHF/m²/J.

625.00 CHF/Mt.

Parkplatz in Autoeinstellhalle

142.00 CHF/Mt.

Parkplatz im Freien

55.00 CHF/Mt.

Alle Preise ohne Mehrwertsteuer

Umgebung

Öffentlicher Verkehr

100 m

Autobahnanschluss

1800 m

Gastronomie

200 m

Liegenschaft/Ausstattung

Ausbau

- ✓ Teppich und Kugelgarn im Bürobereich
- ✓ Novilon im Lagerbereich und in der Kleinküche
- ✓ Max. Bodenbelastung: 1000 kg/m²

Gebäude

- ✓ Baujahr: 1991
- ✓ Anzahl Geschosse: 3
- ✓ Raumhöhe im 1. Obergeschoss: 3 m (roh)
- ✓ Personenlift (Nutzlast: 1000 kg)
- ✓ Warenlift (Nutzlast: 2500 kg)
- ✓ Überdeckte Verladestation mit Anpassrampe und Hebebühne
- ✓ WC-Anlagen im Treppenhaus (Damen/Herren getrennt) zur Mitbenützung
- ✓ Mitbenutzungsrecht an Dusche im Untergeschoss
- ✓ Fernwärme

Bilder



Eingangsbereich / Bürobereich



Bürobereich



Kleinküche



Lagerbereich mit Zugang zum Warenlift



Bürobereich



Bürobereich



Bürobereich



Bürobereich



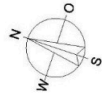
Ansicht Anlieferungsterminal

Grundrisse

Geschäftshaus
Blegistrasse 11a-11b
Walterswil
6340 Baar

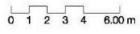
8540 Baar, Telefon 052 310 11 11
Telefax 052 310 11 12
www.alfredmuller.ch

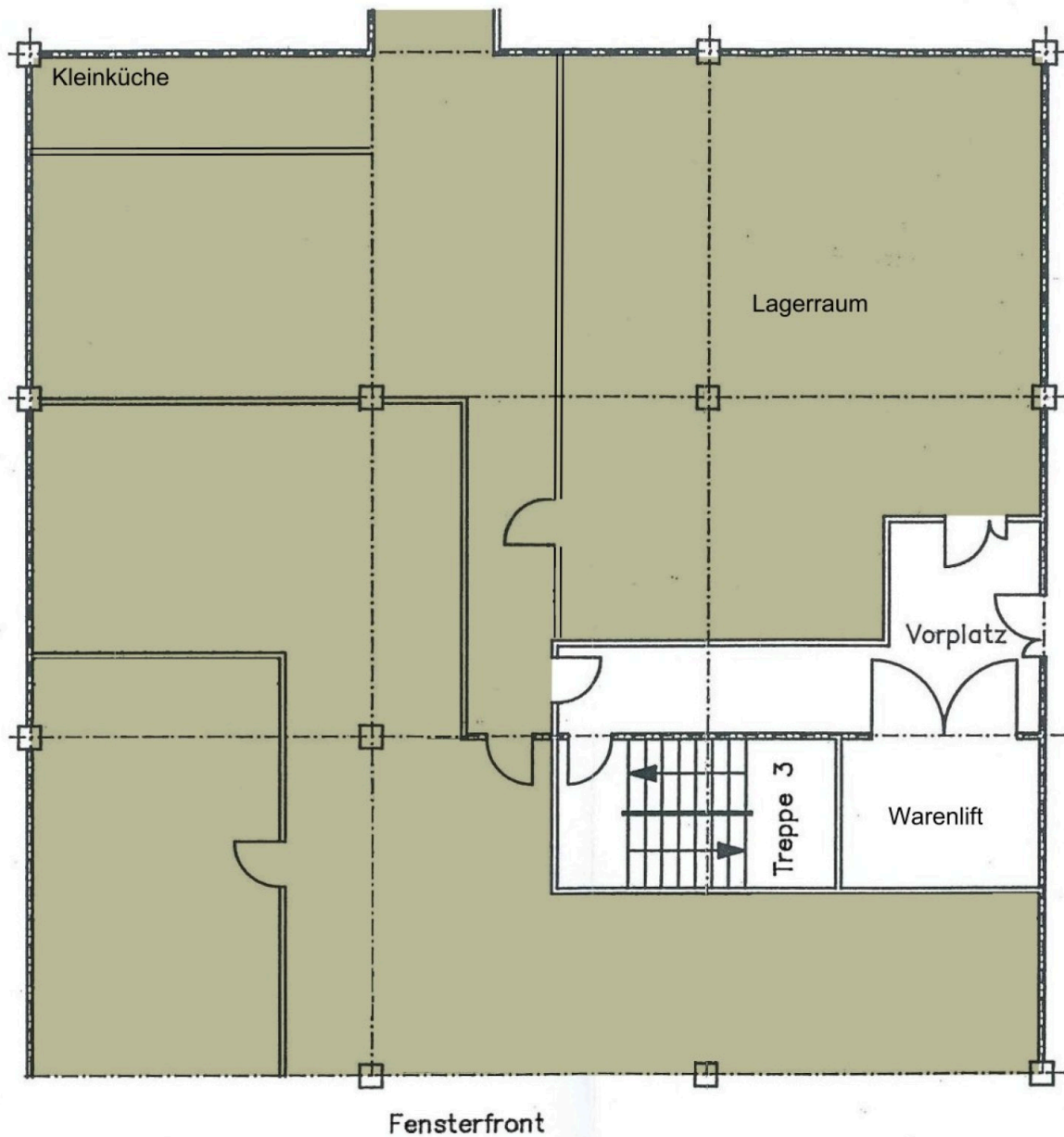
Alfred Müller AG



Grundriss
1.Obergeschoss

23.10.10 / 164-TW 9024V0-100_2





Bestehende Raumunterteilung

Kontakt

Markus Grimm
 Senior Projektleiter Bewirtschaftung
 +41 41 767 02 49
 markus.grimm@alfred-mueller.ch
 www.alfred-mueller.ch