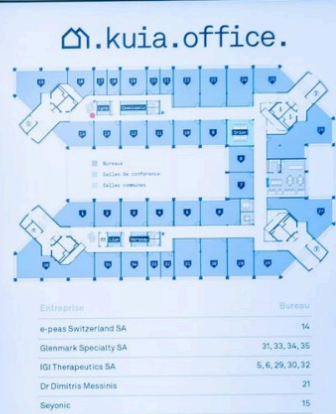


# kuia welcomes you



Votre bureau flexible à Neuchâtel -  
Aménagez votre bureau selon vos désirs -  
nous nous occupons du reste

Louer | Travailler

## Description de l'objet

|               |  |
|---------------|--|
| Lieu          | Rue du Puits-Godet 8, 2000 Neuenburg (Neuchâtel) |
| Disponibilité | dès de suite                                     |
| Type          | Bureau   |

## Description

kuia-office au [Worknest Neuchâtel \(https://worknest.ch/kuia-office\)](https://worknest.ch/kuia-office)

Au cœur de la région de Neuchâtel, découvrez un espace de travail premium moderne qui allie flexibilité, confort et services professionnels de haut niveau. Sur près de 2'200 m<sup>2</sup>, nous proposons des environnements de travail inspirants pour entreprises, start-ups, équipes de projet et indépendants.

### **36 bureaux privatifs flexibles – de 17 à 108 m<sup>2</sup>**

Que ce soit pour un projet temporaire ou une croissance à long terme, choisissez parmi des bureaux individuels ou d'équipe modernes de 17 à 108 m<sup>2</sup>, adaptables selon vos besoins. En louant un bureau privatif, vous profitez également d'espaces communs attractifs et d'infrastructures haut de gamme. Vous ne payez ainsi que la surface dont vous avez réellement besoin au quotidien, tout en bénéficiant d'offres complémentaires flexibles selon vos besoins.

### **5 salles de réunion modernes**

Nos élégantes salles de réunion sont idéales pour ateliers, présentations, rendez-vous clients ou entretiens confidentiels. Elles peuvent être réservées à l'heure ou à la journée, facilement en ligne, aussi bien par les locataires que par des visiteurs externes. Vous bénéficiez ainsi d'espaces professionnels sans devoir les louer en permanence.

Au cœur du bâtiment, laissez-vous séduire par un restaurant élégant, deux terrasses panoramiques pleines de charme et une vaste cour intérieure verdoyante – des lieux uniques pour partager, se ressourcer et savourer chaque instant.

Avec kuia-office Neuchâtel, vous choisissez un cadre de travail qui stimule la productivité, reflète le professionnalisme et vous laisse une totale liberté d'organisation – pendant que nous nous occupons du reste.

Découvrez tous les détails et offres sur : [www.kuia-office.ch](http://www.kuia-office.ch)  
(<http://www.kuia-office.ch>)

## Avantages

Profitez des avantages de kuia-office :

- ✓ Bureaux privatifs de 17 à 108 m<sup>2</sup>
- ✓ Loyer forfaitaire tout compris, charges incluses
- ✓ Salles de réunion à réserver et payer uniquement selon vos besoins
- ✓ Espaces communs modernes et lounges conviviaux
- ✓ Modèles de contrats flexibles avec seulement 3 mois de préavis
- ✓ Accès 24h/24 et 7j/7 grâce à un système d'accès digital
- ✓ Adresse professionnelle représentative
- ✓ Bureaux prêts à l'emploi immédiatement

## Offre

Bureaux modulables – tarifs en fonction de l'emplacement et de la vue :

- ✓ 1 bureau de 31.8 m<sup>2</sup> - idéal pour 5 personnes - forfait mensuel CHF 1'630.00
- ✓ 10 bureaux de 35.3 m<sup>2</sup> - idéal pour 5 personnes - forfait mensuel CHF 1'510.00 à 1'810.00
- ✓ 2 bureaux de 47.5 à 47.6 m<sup>2</sup> - idéal pour 7 personnes - forfait mensuel CHF 2'020.00 à 2'730.00
- ✓ 3 bureaux de 53.3 m<sup>2</sup> - idéal pour 8 personnes - forfait mensuel CHF 2'440.00
- ✓ 1 bureau de 81.9 m<sup>2</sup> - idéal pour 13 personnes - forfait mensuel CHF 4'540.00
- ✓ 2 bureaux de 104 à 107.9 m<sup>2</sup> - idéal pour 17 personnes - forfait mensuel CHF 5'980.00 à 6'210.00

Aménagez votre bureau selon vos désirs - nous nous occupons du reste.

## Objet

Etage

2ème étage

Surface utile

81.9 m<sup>2</sup>

## Prix

|                             |   |
|-----------------------------|---|
| Prix de location            | CHF 4540.00 par mois, toutes charges comprises CHF/mois |
| Place de parc à l'intérieur | 150.00 CHF/mois   |
| Place de parc à l'extérieur | 90.00 CHF/mois  |

## Environnement

Accessibilité optimale – centrale et pratique:

- ✓ À seulement 6 minutes à partir de la sortie d'autoroute A20
- ✓ 12 minutes en bus depuis la gare de Neuchâtel
- ✓ Connexions rapides vers: Berne (50'), Lausanne (50'), Genève (1h 30), Bâle (1h 45), Zurich (2h)
- ✓ Aéroports à proximité: Genève (1h15), Bâle (1h45), Zurich (2h)

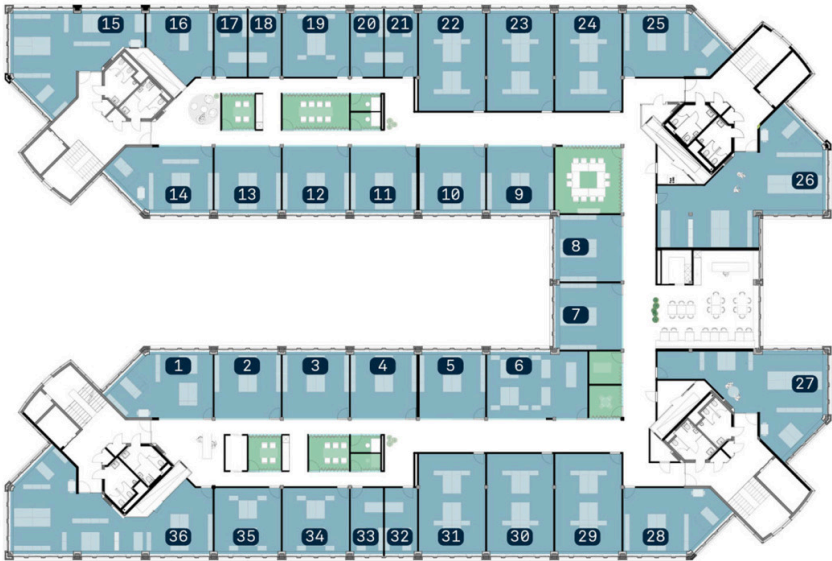
Infrastructures complètes – tout ce qu'il faut pour travailler moderne:

- ✓ Restaurant dans le bâtiment
- ✓ Six salles de conférence modernes
- ✓ Douche pour sportifs sur place
- ✓ Terrasse sur le toit
- ✓ Salle de fitness – Rue du Puits-Godet 16

## Propriété/Équipement

|          |  |
|----------|--|
| Immeuble | <ul style="list-style-type: none"><li>✓ Année de rénovation: 2025</li><li>✓ Ascenseur</li><li>✓ Monte-charge</li><li>✓ Adapté aux personnes à mobilité réduite</li></ul> |
|----------|--|

Images illustratives



Légende : bleu = bureaux | vert = salles de réunion







Cour intérieure végétalisée – un havre de calme et de bien-être



Vue sur le lac et bain de soleil – la terrasse parfaite pour savourer un déjeuner paisible



Moments après le travail – l'apéritif parfait au-dessus des toits de la ville



Restaurant au rez-de-chaussée – élégance à l'intérieur, charme sur la terrasse extérieure



## Contact

Thomas Flütsch  
Projektleiter .kuia.office./Idealbüro  
+41 41 767 04 04  
kontakt@kuia-office.ch  
www.alfred-mueller.ch