



Ampi spazi per lavorare in modo versatile - Centro Monda A Camorino

Affittare | Lavorare

Descrizione immobile

Ubicazione	Ala Munda 43, 6528 Camorino (Ticino)
Disponibilità	da subito
Tipo	Ufficio / Industrie
Descrizione	Il centro commerciale/artigianale Monda A è situato nelle immediate vicinanze dello svincolo autostradale N2 (uscita Bellinzona Sud). Raggiungibile comodamente anche con i mezzi pubblici nonché con i mezzi privati. Inoltre è a disposizione una postazione di bike sharing per una mobilità più sostenibile.

Vantaggi	<ul style="list-style-type: none">✓ Spazio adattabile alle esigenze specifiche del cliente✓ Stabile attrattivo✓ Trasporti pubblici autopostali a 3 min.✓ Situato nelle immediate vicinanze dello svincolo autostradale✓ Snack Bar✓ Centro fitness a pochi passi✓ Bike sharing Mobility
-----------------	--

Offerta

- ✓ 2° Piano
- ✓ Superficie utile 190 m²
- ✓ Parcheggio esterno disponibile

Immobile

Piano	2° Piano superiore
Superficie utile	190 m ²

Prezzo

Affitto	110.00 CHF/m ² /anno	1742.00 CHF/mese
Spese accessorie	14.00 CHF/m ² /anno	222.00 CHF/mese
Parcheggio esterno		45.00 CHF/mese

Tutti i prezzi senza IVA

Dintorni

Mezzi pubblici	250 m
Raccordo autostradale	500 m
Centro commerciale	800 m
Gastronomia	55 m

Proprietà/attrezzatura

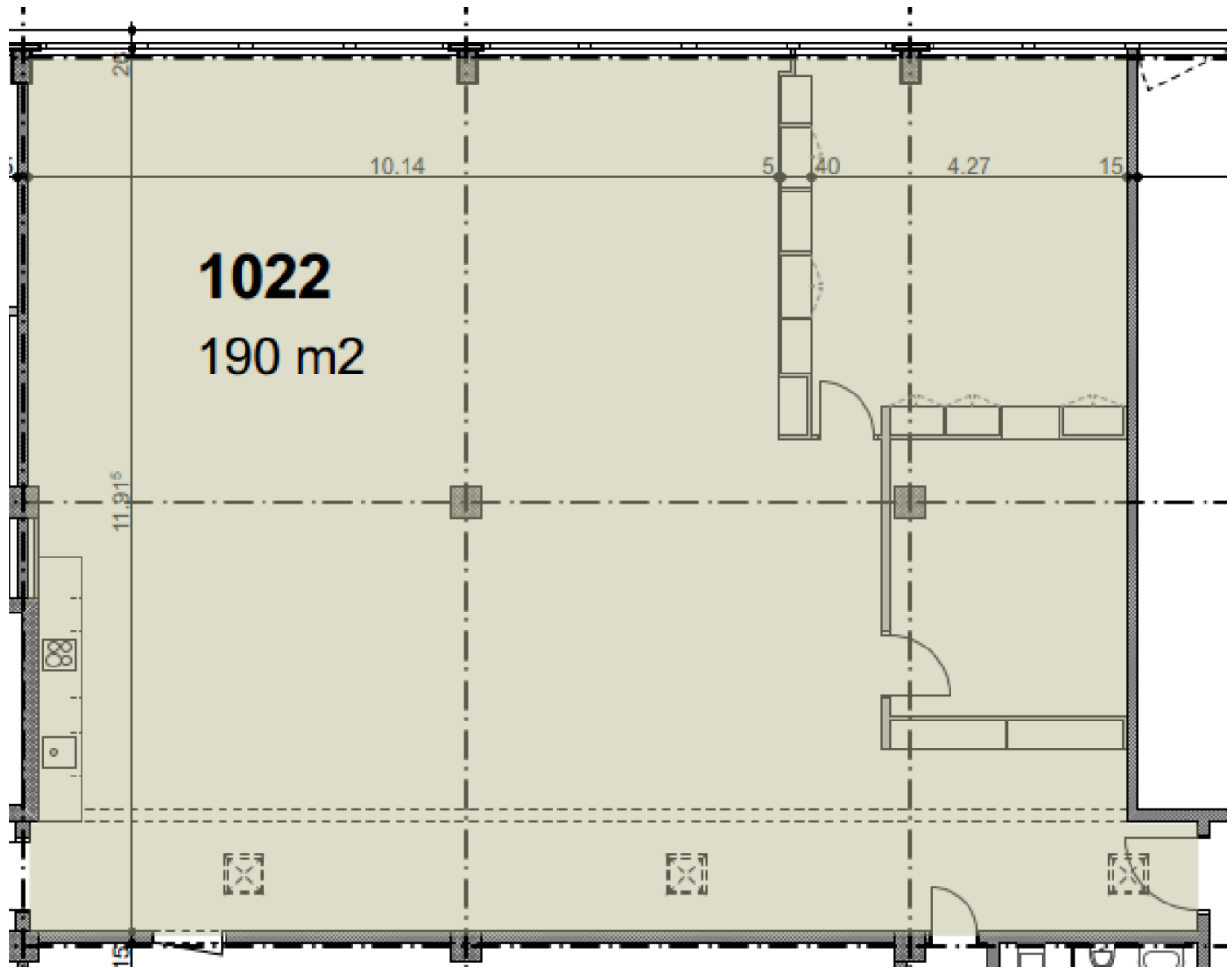
Finiture interne

- ✓ Alimentazione elettrica, quadro secondario
- ✓ Punto luce e una presa
- ✓ Citofono / Linea TT
- ✓ Soffitto CA pitturato con dispersione bianca
- ✓ Pavimento con strato d'usura esistente, (piastrelle monocottura 33x33 cm)
- ✓ Acqua e scarico presenti nella superficie - cucina semplice presente
- ✓ Pareti divisorie interne in legno con armadi formanti due locali
- ✓ Pareti perimetrali in BKS - silico calcare grezze o tinteggiate di bianco
- ✓ Porta d'accesso alla superficie in metallo o legno
- ✓ Carico massimo sul pavimento: 800 kg/m²

Costruzione

- ✓ Anno di costruzione: 1996
- ✓ No. piani: 4
- ✓ Altezza locale: 2.99m
- ✓ Entrate principali con vani scale
- ✓ Ascensore persone
- ✓ Ascensore merci
- ✓ Vano scale centrale
- ✓ Sollevatori idraulici
- ✓ Impianti sanitari per donne/uomini dal PT al 2° piano per ogni entrata
- ✓ Impianti sanitari per invalidi nel piano cantina

Pianta



Contatto

Daniele Bisang
Amministratore immobiliare
+41 91 850 31 30
daniele.bisang@alfred-mueller.ch
www.alfred-mueller.ch