



Superficie di 196 m² in posizione viaria ottimale - Centro Monda A Camorino

Affittare | Lavorare

Descrizione immobile

Ubicazione	Ala Munda 43, 6528 Camorino (Ticino)
Disponibilità	da subito
Tipo	Ufficio / Industrie
Descrizione	<p>Il centro Monda è situato in posizione strategica e soddisfa l'esigenza viaria odierna. Il collegamento all'autostrada A2 dista tre minuti in automobile ed il centro commerciale/artigianale è anche raggiungibile con i trasporti pubblici nonché con i mezzi privati. Inoltre, è stata installata una postazione di bike sharing per una mobilità più sostenibile.</p>
Vantaggi	<ul style="list-style-type: none">✓ Spazio adattabile alle esigenze specifiche del cliente✓ Stabile attrattivo✓ Trasporti pubblici autopostali a 3 min.✓ Situato nelle immediate vicinanze dello svincolo autostradale✓ Snack Bar✓ Centro fitness a pochi passi✓ Bike sharing Mobility

Offerta

- ✓ 2° Piano
- ✓ Superficie utile 196 m²
- ✓ Parcheggio esterno disponibile

Immobile

Piano

2° Piano superiore

Superficie utile

196 m²

Prezzo

Affitto

110.00 CHF/m²/anno

1797.00 CHF/mese

Spese accessorie

14.00 CHF/m²/anno

229.00 CHF/mese

Parcheggio esterno

45.00 CHF/mese

Tutti i prezzi senza IVA

Dintorni

Mezzi pubblici

250 m

Raccordo autostradale

500 m

Centro commerciale

800 m

Gastronomia

55 m

Proprietà/attrezzatura

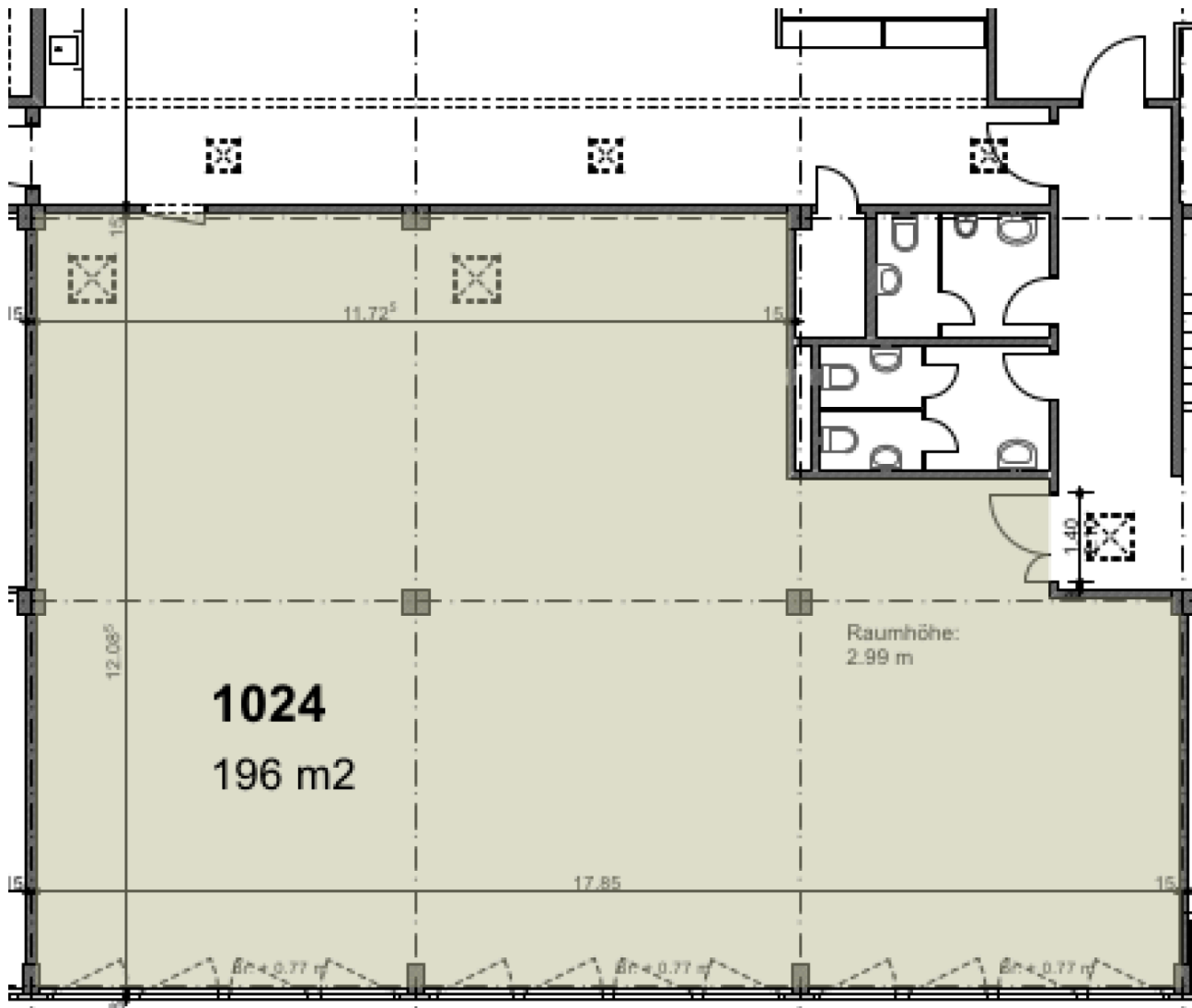
Finiture interne

- ✓ Alimentazione elettrica, quadro secondario
- ✓ Punto luce e una presa, citofono, linea TT
- ✓ Soffitto CA pitturato con dispersione bianca
- ✓ Pavimento con strato d'usura esistente (es. grezzo con trattamento antipolvere, piastrelle monocottura 33x33 cm)
- ✓ Pareti perimetrali in BKS-silico calcare grezze o tinteggiate di bianco
- ✓ Porta d'accesso alla superficie in metallo o legno
- ✓ Carico massimo sul pavimento: 800kg/m² al 2° piano

Costruzione

- ✓ Anno di costruzione: 1996
- ✓ No. Piani: 4
- ✓ Altezza locali: 2.99 m
- ✓ Entrate principali con vani scale
- ✓ Ascensore persone
- ✓ Ascensore merci
- ✓ Vano scale centrale
- ✓ Sollevatori idraulici
- ✓ Impianti sanitari separati per donne/uomini dal PT al 2° piano per ogni entrata
- ✓ Impianti sanitari per invalidi nel piano cantinato

Pianta



Contatto

Daniele Bisang
Amministratore immobiliare
+41 91 850 31 30
daniele.bisang@alfred-mueller.ch
www.alfred-mueller.ch