



Luserte B, Quartino - Eccellente situazione commerciale

Affittare | Lavorare

Descrizione immobile

Ubicazione	Via Luserte 6, 6572 Quartino (Ticino)
Disponibilità	subito
Tipo	Ufficio
Descrizione	Moderno stabile commerciale/artigianale multifunzionale situato a pochi chilometri dal collegamento autostradale Bellinzona Sud direzione Locarno.
Vantaggi	<ul style="list-style-type: none">✓ Stabile attrattivo✓ Vicinanze Snack Bar✓ Trasporti pubblici
Offerta	<ul style="list-style-type: none">✓ 1° Piano✓ Superficie utile 383 m²✓ Parcheggio esterno disponibile

Immobile

Piano	1° Piano superiore
Superficie utile	383 m ²

Prezzo

Affitto	75.00 CHF/m ² /anno	2394.00 CHF/mese
Spese accessorie	25.00 CHF/m ² /anno	798.00 CHF/mese
Parcheggio esterno		45.00 CHF/mese

Tutti i prezzi senza IVA

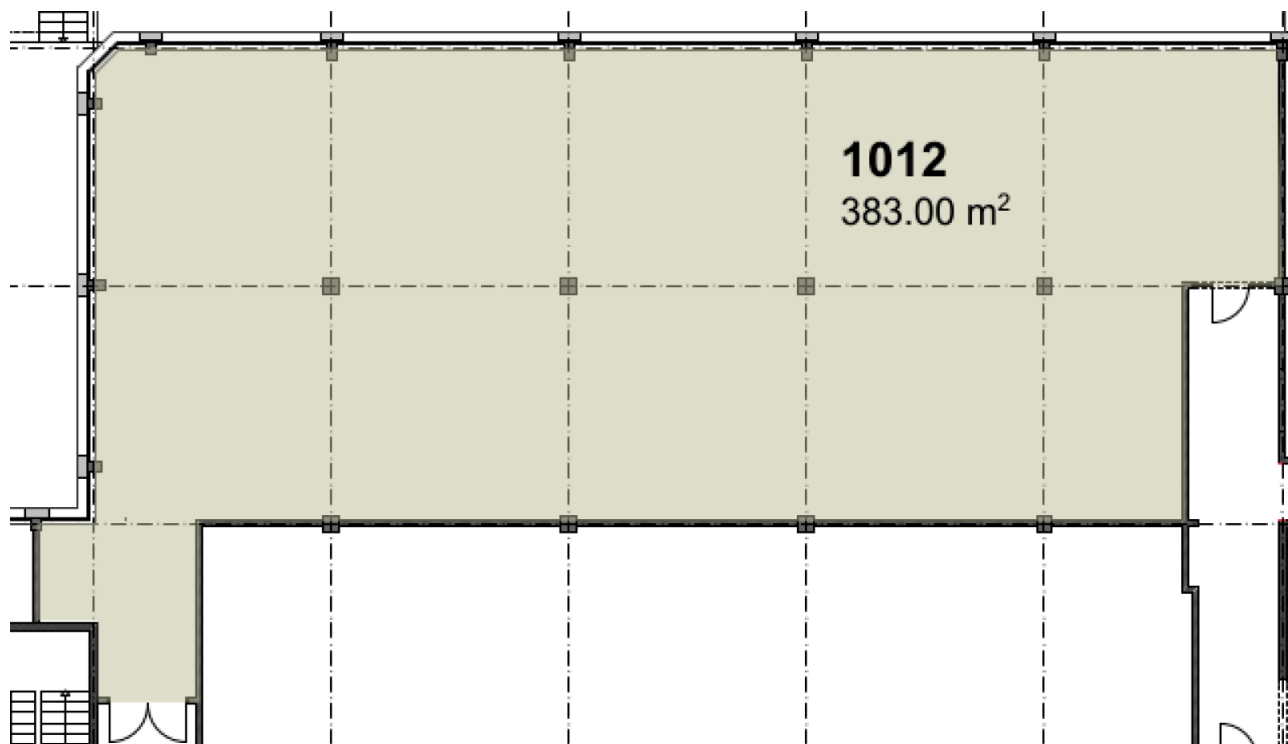
Dintorni

Mezzi pubblici	100 m
Centro commerciale	100 m
Raccordo autostradale	6000 m

Proprietà/attrezzatura

Finiture interne	<ul style="list-style-type: none">✓ Alimentazione elettrica, quadro secondario, punto luce e una presa, citofono, linea TT✓ Corpi illuminanti a soffitto✓ Soffitto ribassato✓ Soffitto ribassato con integrato luci✓ Impianto di raffreddamento dell'aria individuale il cui contratto di manutenzione e il consumo di corrente elettrica è computato nelle spese accessorie✓ Pavimento con strato di usura esistente✓ Pareti divisorie interne✓ Pareti perimetrali in BKS✓ Porta d'accesso alla superficie in metallo
Costruzione	<ul style="list-style-type: none">✓ WC donne/uomini su tutti i piani

Pianta



Contatto

Daniele Bisang

Amministratore immobiliare

+41 91 850 31 30

daniele.bisang@alfred-mueller.ch

www.alfred-mueller.ch