



## Luserte B, Quartino - Eccellente situazione commerciale

Affittare | Lavorare

### Descrizione immobile

<b>Ubicazione</b>	Via Luserte 6, 6572 Quartino (Ticino)
<b>Disponibilità</b>	subito
<b>Tipo</b>	Ufficio
<b>Descrizione</b>	Moderno stabile commerciale/artigianale multifunzionale situato a pochi chilometri dal collegamento autostradale Bellinzona Sud direzione Locarno.
<b>Vantaggi</b>	<ul style="list-style-type: none"><li>✓ Stabile attrattivo</li><li>✓ Vicinanze Snack Bar</li><li>✓ Trasporti pubblici</li></ul>
<b>Offerta</b>	<ul style="list-style-type: none"><li>✓ 1° Piano</li><li>✓ Superficie utile 383 m<sup>2</sup></li><li>✓ Parcheggio esterno disponibile</li></ul>

### Immobile

<b>Piano</b>	1° Piano superiore
<b>Superficie utile</b>	383 m <sup>2</sup>

## Prezzo

Affitto	75.00 CHF/m <sup>2</sup> /anno	2394.00 CHF/mese
Spese accessorie	25.00 CHF/m <sup>2</sup> /anno	798.00 CHF/mese
Parcheggio esterno		45.00 CHF/mese

Tutti i prezzi senza IVA

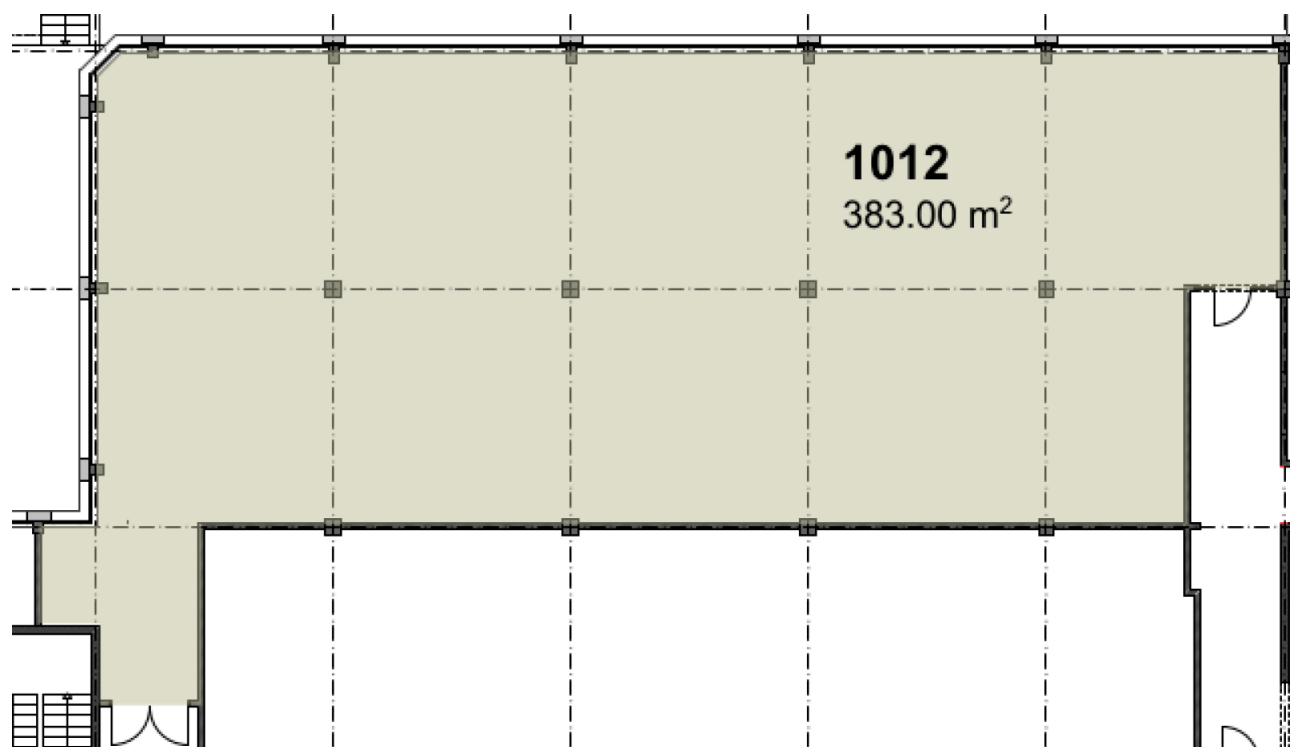
## Dintorni

Mezzi pubblici	100 m
Centro commerciale	100 m
Raccordo autostradale	6000 m

## Proprietà/attrezzatura

Finiture interne	<ul style="list-style-type: none"><li>✓ Alimentazione elettrica, quadro secondario, punto luce e una presa, citofono, linea TT</li><li>✓ Corpi illuminanti a soffitto</li><li>✓ Soffitto ribassato</li><li>✓ Soffitto ribassato con integrato luci</li><li>✓ Impianto di raffreddamento dell'aria individuale il cui contratto di manutenzione e il consumo di corrente elettrica è computato nelle spese accessorie</li><li>✓ Pavimento con strato di usura esistente</li><li>✓ Pareti divisorie interne</li><li>✓ Pareti perimetrali in BKS</li><li>✓ Porta d'accesso alla superficie in metallo</li></ul>
Costruzione	<ul style="list-style-type: none"><li>✓ WC donne/uomini su tutti i piani</li></ul>

## Pianta



## Contatto

Daniele Bisang

Amministratore immobiliare

+41 91 850 31 30

[daniele.bisang@alfred-mueller.ch](mailto:daniele.bisang@alfred-mueller.ch)

[www.alfred-mueller.ch](http://www.alfred-mueller.ch)