

Tannenbergstrasse 46

8625 Gossau ZH

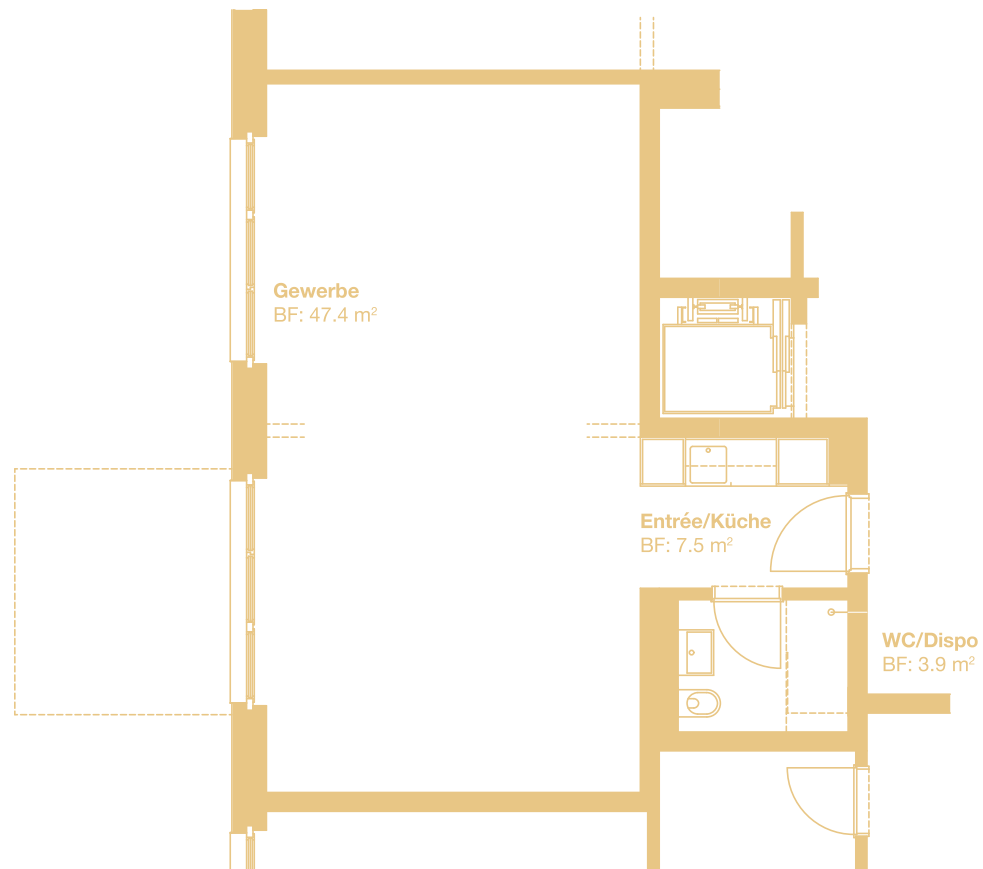
GEWERBE 0.1

Erdgeschoss

Gewerbefläche (unterteilbar)
58.8m² Hauptnutzfläche
6.0m² Keller

Massstab 1:100

0 1 3



AZImmobilien

AZ Immobilienberatung AG, Bahnhofstrasse 126, 8620 Wetzikon, T 43 488 18 88, verwaltung@az-immobilien.ch, www.egolf-immobilien.ch