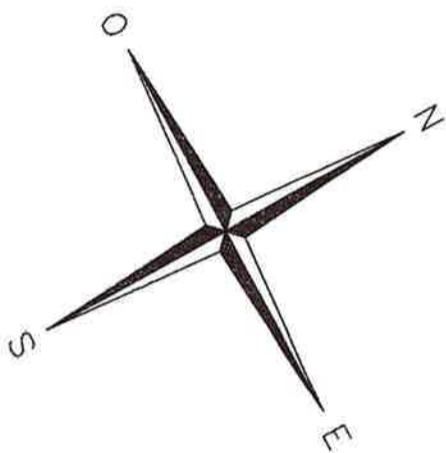


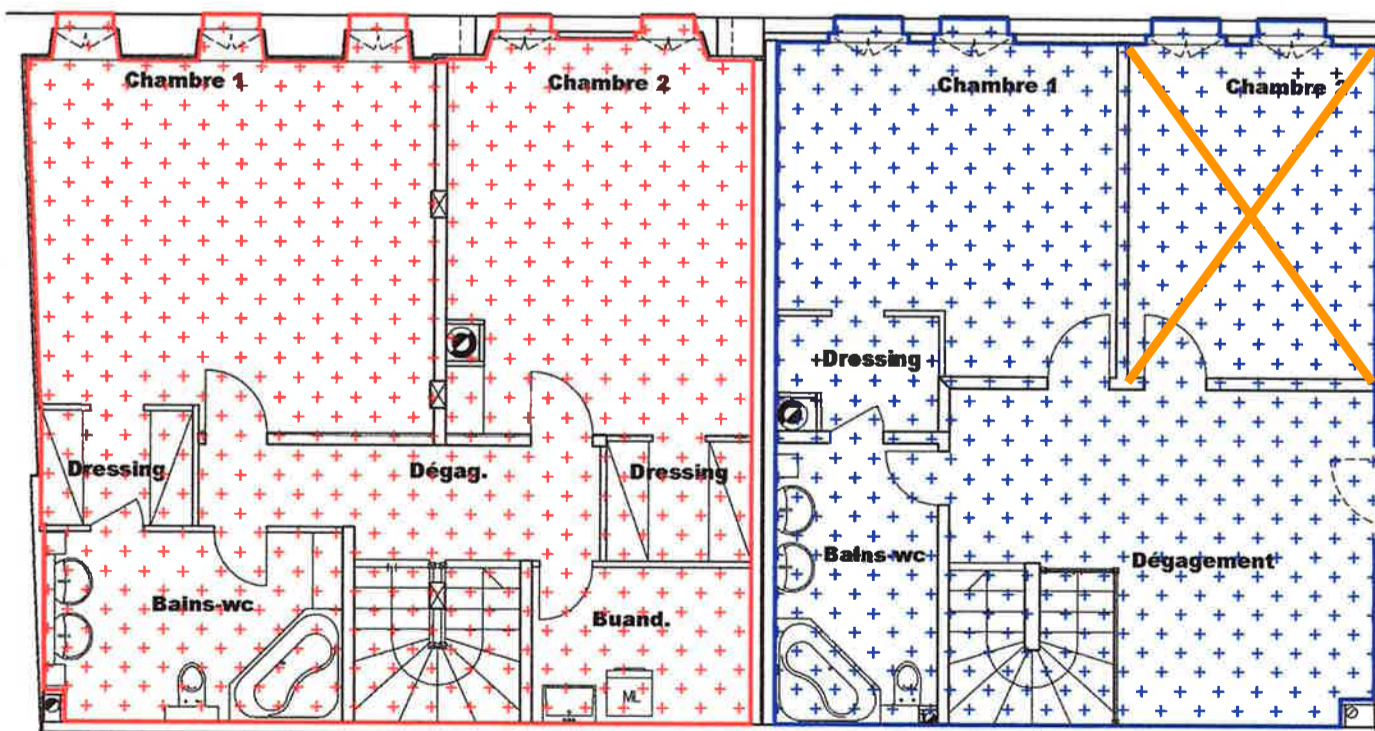
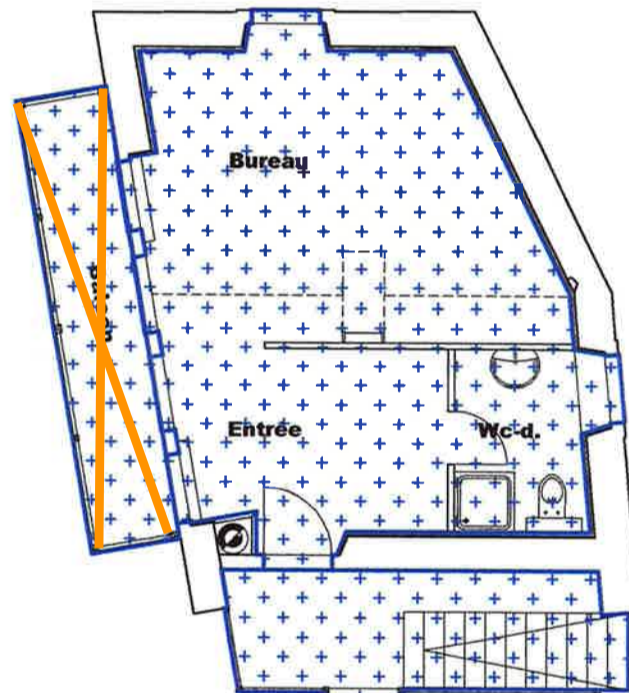
Sous - sol

**Rez - de -
chaussée**



1754 / 02

1er étage



Les plans ci-dessous ont été légèrement modifiés depuis leur création et ne sont présents qu'à titre indicatif.

Atelier Urbanisme

PPE

Propriété de : **ATL habitat S. à rl., 1400 Yverdon**
 Transformation du bâtiment existant, création de 2 appartements
1412 Valeyres-sous-Ursins
 Avenue de Grandson 60 A, 1400 Yverdon - les - Bains Tél.: 024/445 57 06, fax.: 024/445 23 23, e-mail.: gapasa@bluewin.ch
 Format: 29.7 / 42 cm Echelle: 1 / 100
 Dess. par: Branche Date: 07.06.2002
 Modifié le:

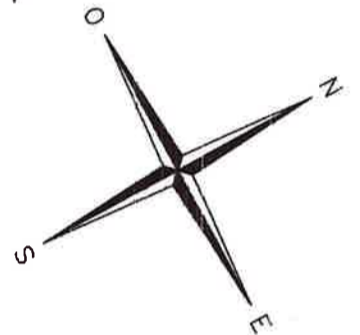
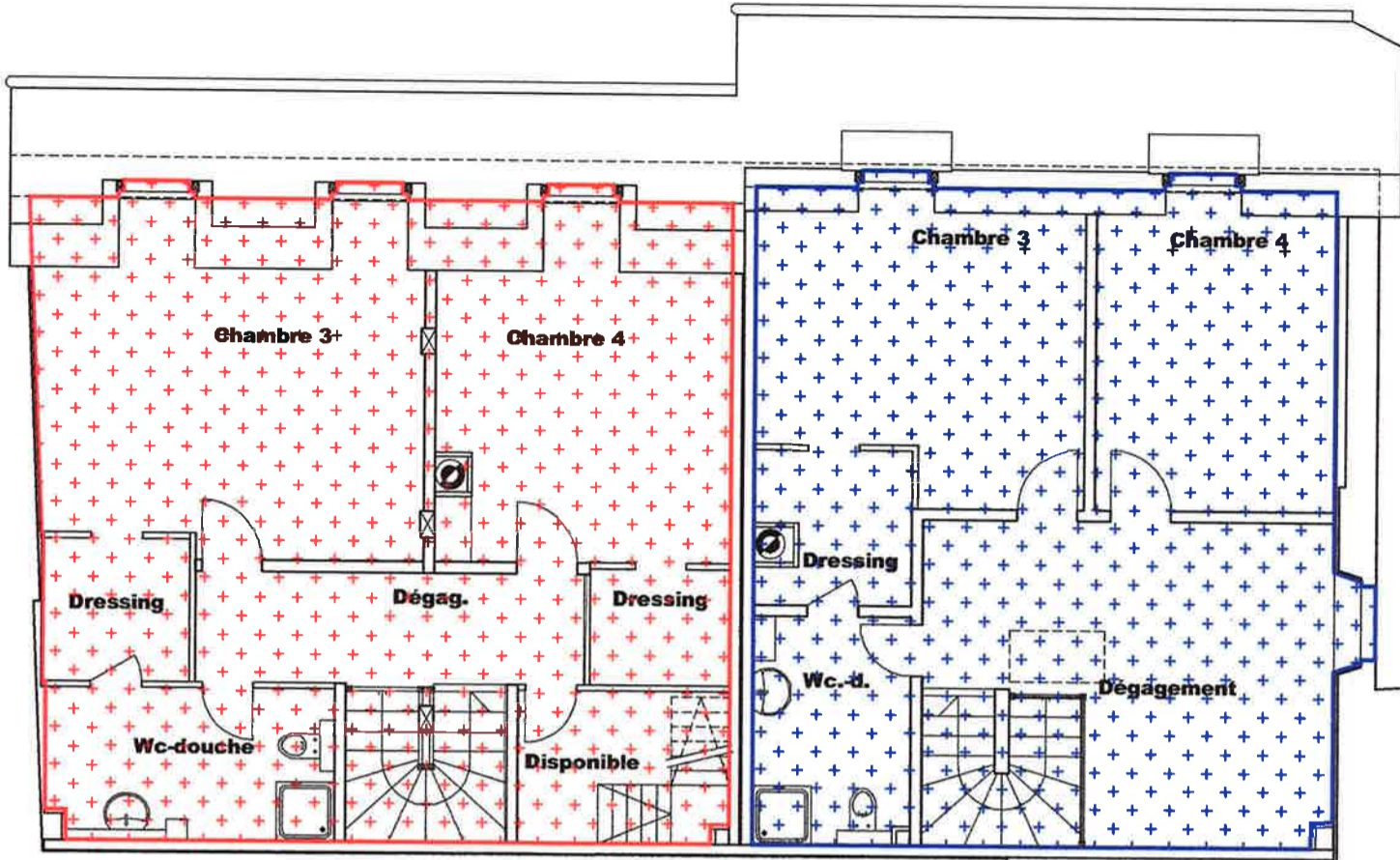


PPE

Propriété de : ATL habitat S. à rl., 1400 Yverdon
Transformation du bâtiment existant, création de 2 appartements
1412 Valeyres-sous-Ursins

Modifié le : Format : 29.7 / 21 cm

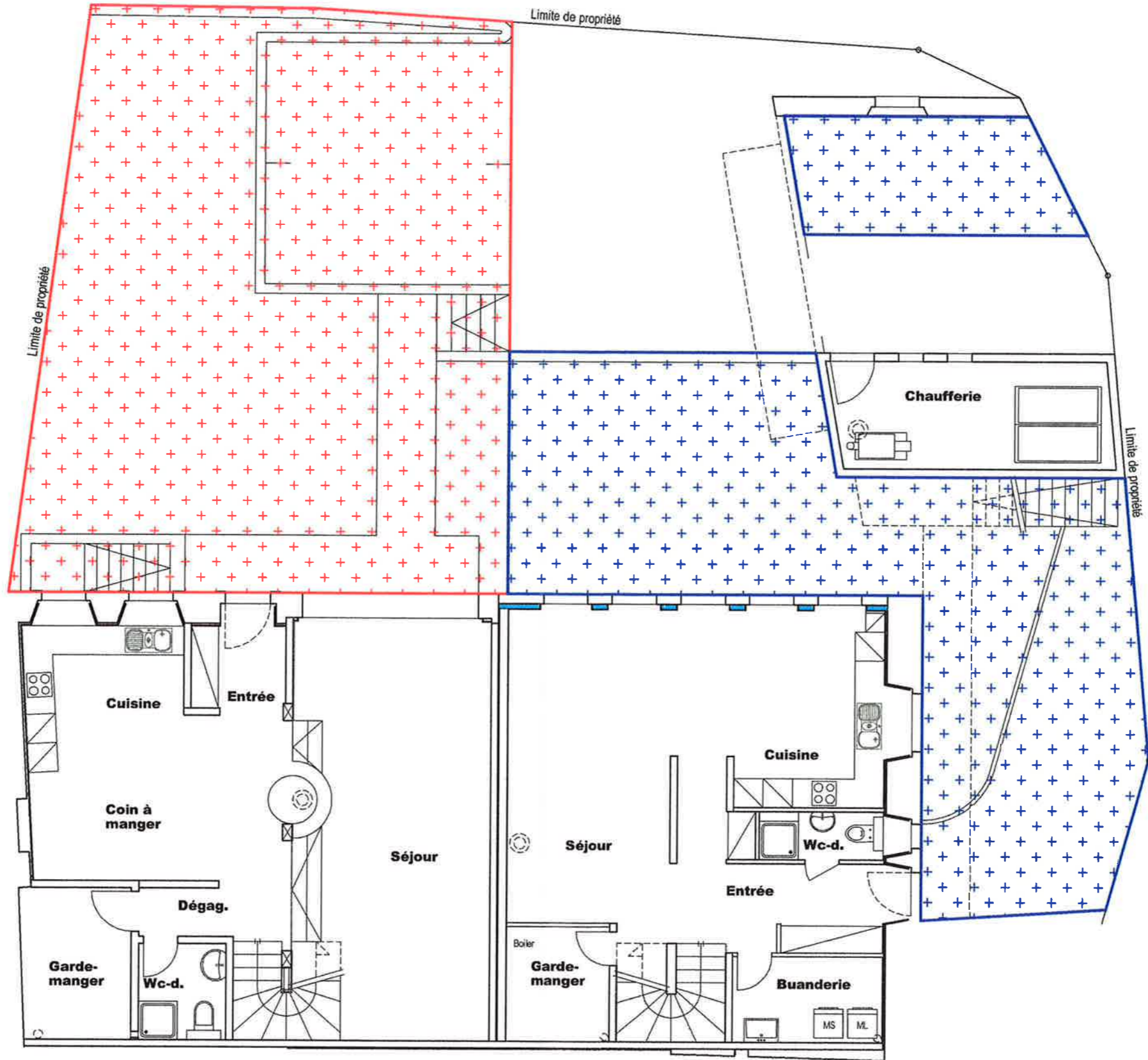
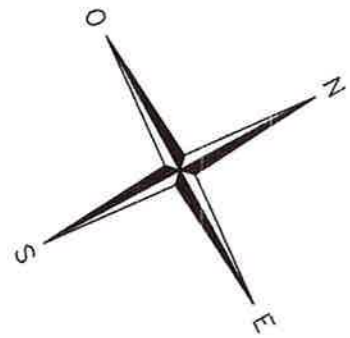
 Tél. : 024 / 445 57 06, Fax : 024 / 445 23 23, e-mail : gapes@bluewin.ch Dess. par : Branche Date : 07.06.2002



1754/02

2ème étage

elb. v. w. g. t. a.



PPE

Extérieurs

M. i. Autorisation

Propriété de : ATL habitat S. à rl., 1400 Yverdon
Transformation du bâtiment existant, création de 2 appartements
1412 Valeyres-sous-Ursins

Avenue de Grandson 60 A, 1400 Yverdon - les - Bains Tél.: 024/445 57 06, fax : 024/445 23 23, e-mail : gapsa@bluewin.ch
 Dess. par : Branche Date : 07.06.2002

Modifié le : Format : 42 / 29.7 cm Echelle : 1 / 100

