

PLAN DU SOUS-SOL

**Atelier Siebold  
Architectes**  
43 rue Vautier  
CH 1227 Carouge  
T 022 301 52 45  
M atelier.siebold@mac.com  
W www.ateliersiebold.ch

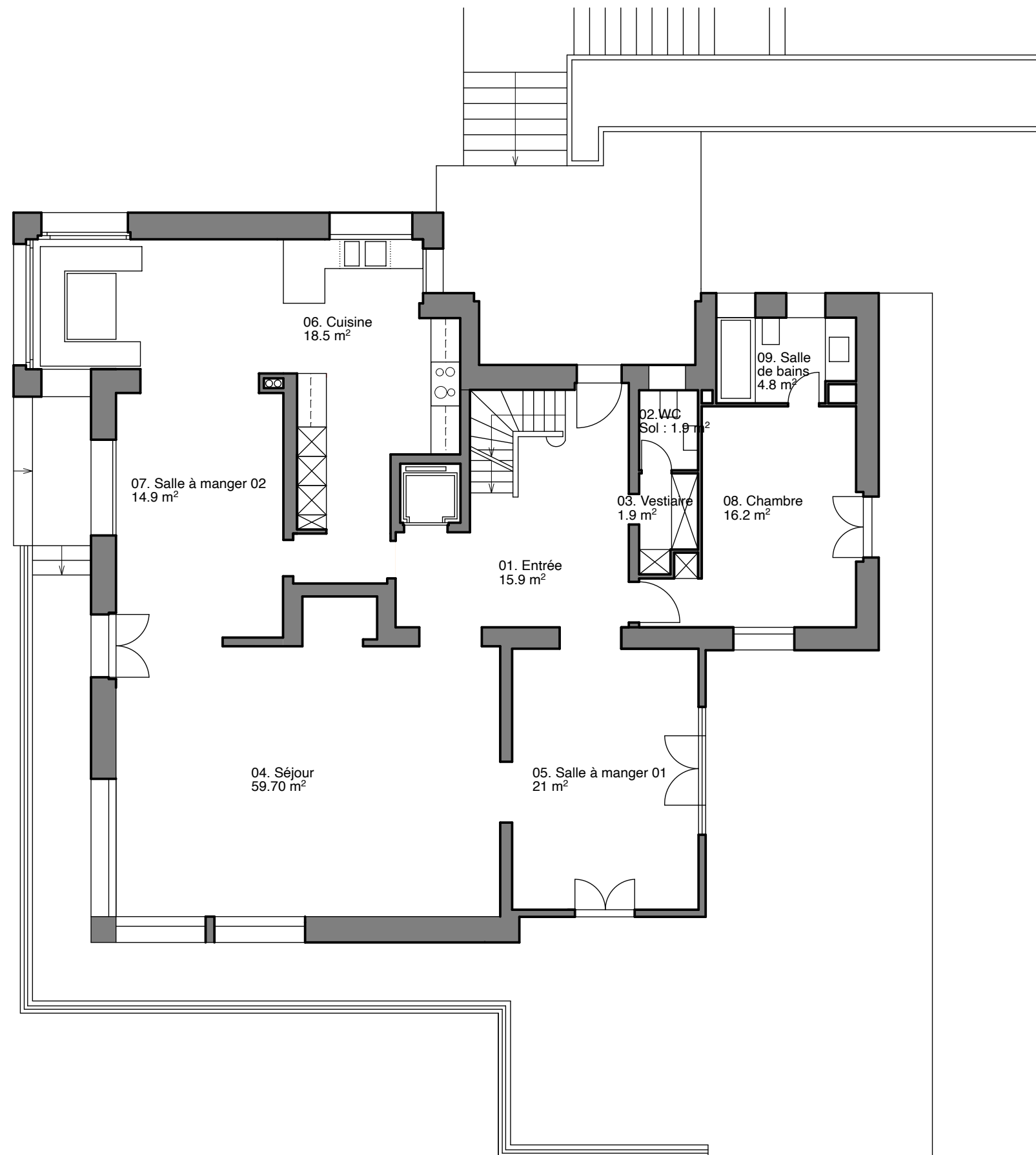
**TMP**  
**Transformation Maison Paul**  
13 Chemin de Bassy  
1247 Anières

TMP EXE 001

Echelle : 1:100  
Date : 28.09.2012  
Format : A3  
Dessiné : StS

Indices :

A	04.03.2015	G		M		S		Y
B		H		N		T		Z
C		I		O		U		
D		J		P		V		
E		K		Q		W		
F		L		R		X		



PLAN DU REZ-DE-CHAUSSEE

**Atelier Siebold  
Architectes**

43 rue Vautier  
CH 1227 Carouge  
T 022 301 52 45  
M atelier.siebold@mac.com  
W www.ateliersiebold.ch

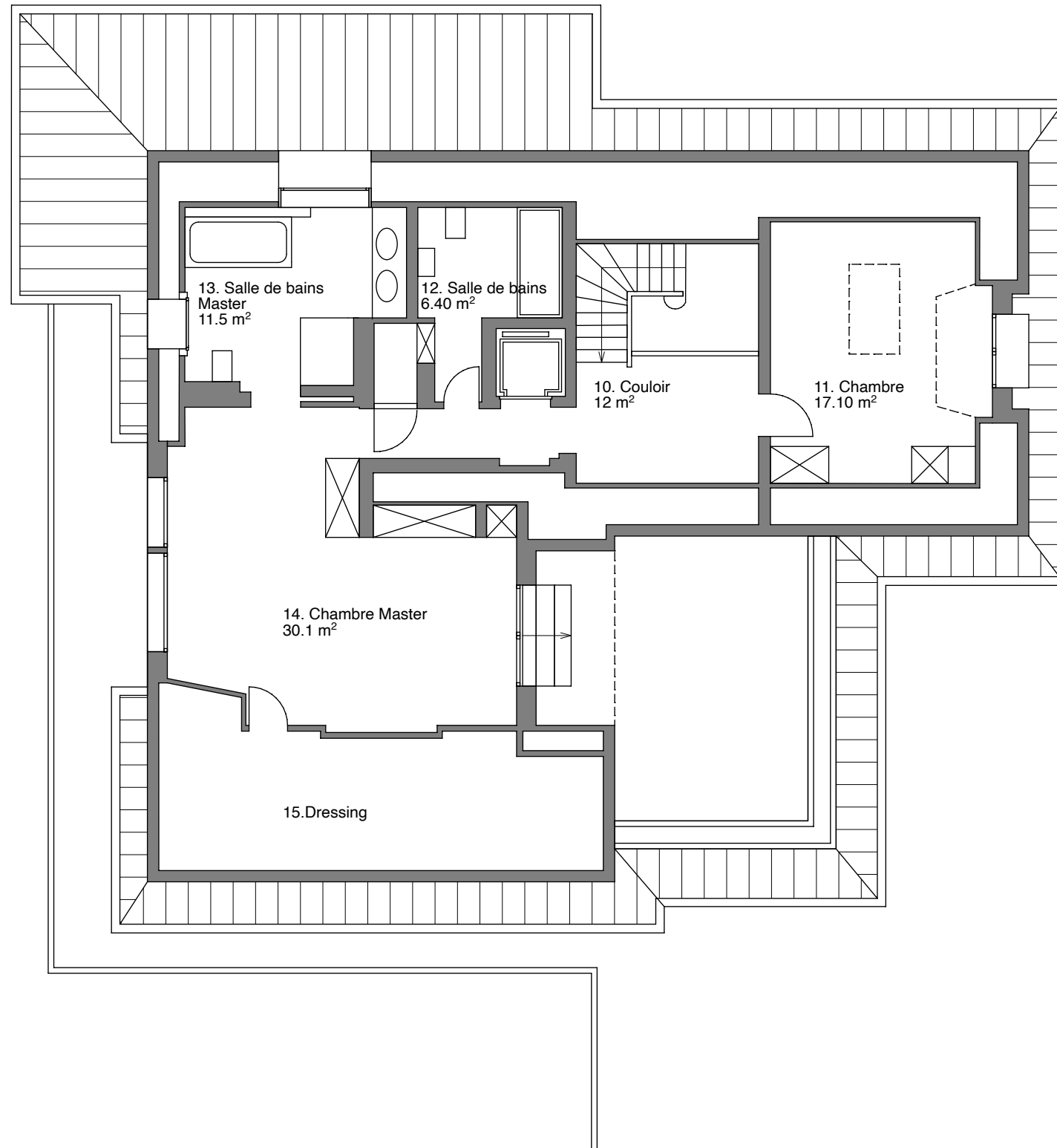
**TMP**  
**Transformation Maison Paul**  
13 Chemin de Bassy  
1247 Anières

TMP EXE 002

Echelle : 1:100  
Date : 28.09.2012  
Format : A3  
Dessiné : StS

Indices :

A	G	M	S	Y
B	H	N	T	Z
C	I	O	U	
D	J	P	V	
E	K	Q	W	
F	L	R	X	



PLAN DU 1-ER ETAGE

**Atelier Siebold  
Architectes**

43 rue Vautier  
CH 1227 Carouge  
T 022 301 52 45  
M atelier.siebold@mac.com  
W www.ateliersiebold.ch

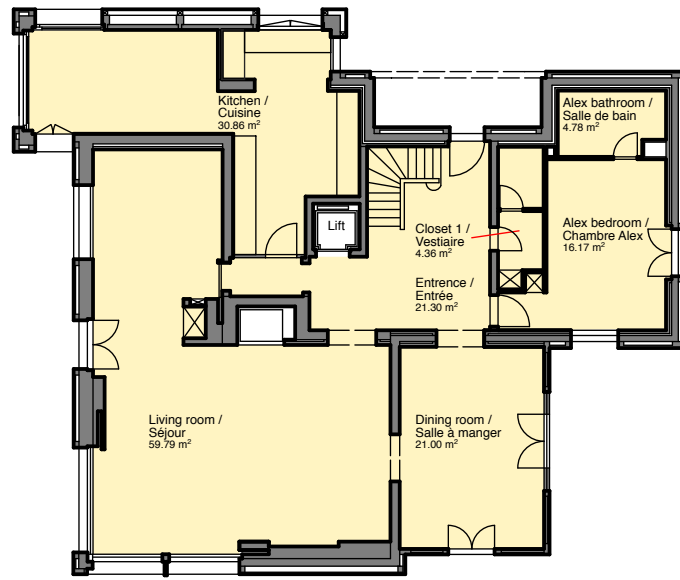
**TMP**  
**Transformation Maison Paul**  
13 Chemin de Bassy  
1247 Anières

TMP EXE 003

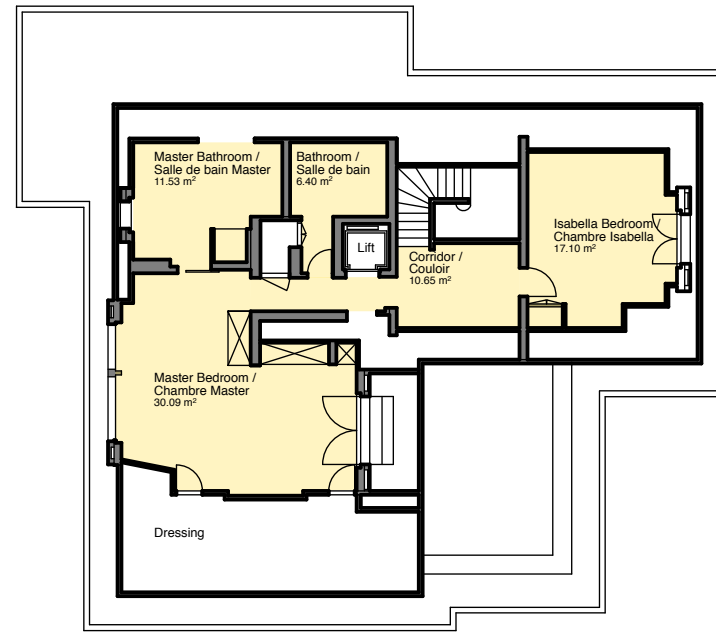
Echelle : 1:100  
Date : 28.09.2012  
Format : A3  
Dessiné : StS

Indices :

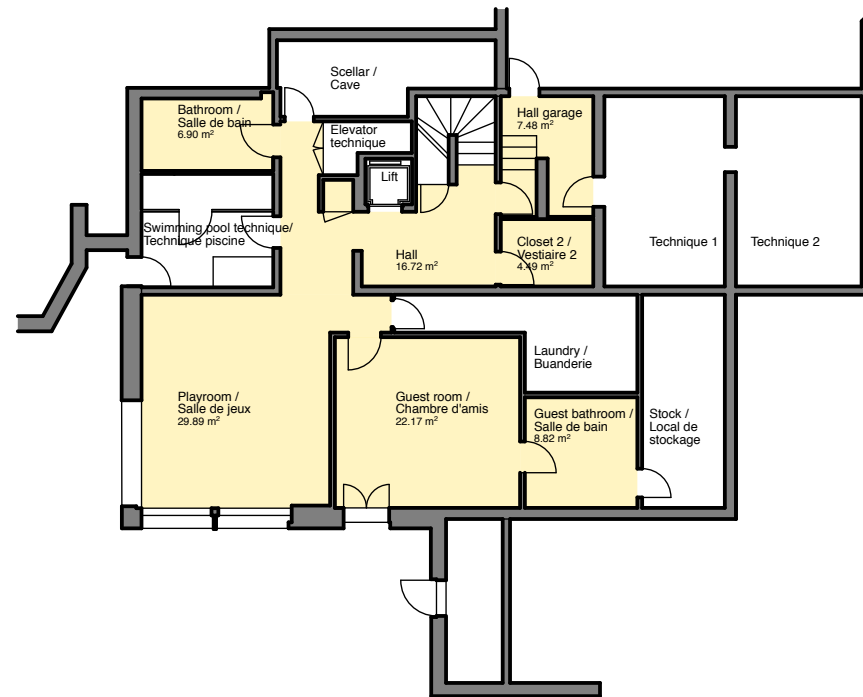
A	G	M	S	Y
B	H	N	T	Z
C	I	O	U	
D	J	P	V	
E	K	Q	W	
F	L	R	X	



Rez-de-chaussée / Ground floor



Etage / First floor



Sous-sol / Basement

**Living space / Surface habitable**

<b>Ground floor</b>	<b>/ Rez-de-chaussée</b>	<b>157.82 m<sup>2</sup></b>
<b>Kitchen</b>	<b>/ Cuisine</b>	<b>30.86 m<sup>2</sup></b>
<b>Living room</b>	<b>/ Séjour</b>	<b>59.70 m<sup>2</sup></b>
<b>Entrance</b>	<b>/ Entrée</b>	<b>21.30 m<sup>2</sup></b>
<b>Dining room</b>	<b>/ Salle à manger</b>	<b>21.00 m<sup>2</sup></b>
<b>Closet</b>	<b>/ Vestiaire</b>	<b>4.36 m<sup>2</sup></b>
<b>Alex Bedroom</b>	<b>/ Chambre Alex</b>	<b>16.17 m<sup>2</sup></b>
<b>Alex Bathroom</b>	<b>/ Salle de bain Alex</b>	<b>4.78 m<sup>2</sup></b>
<b>First floor</b>	<b>/ Premier étage</b>	<b>75.77 m<sup>2</sup></b>
<b>Master Bedroom</b>	<b>/ Chambre Master</b>	<b>30.09 m<sup>2</sup></b>
<b>Master Bathroom</b>	<b>/ Salle de bain</b>	<b>11.53 m<sup>2</sup></b>
<b>Bathroom</b>	<b>/ Salle de bain</b>	<b>6.40 m<sup>2</sup></b>
<b>Isabella Bedroom</b>	<b>/ Chambre Isabella</b>	<b>17.10 m<sup>2</sup></b>
<b>Corridor</b>	<b>/ Couloir</b>	<b>10.65 m<sup>2</sup></b>
<b>Basement</b>	<b>/ Sous-sol</b>	<b>96.06 m<sup>2</sup></b>
<b>Guest Bedroom</b>	<b>/ Chambre d'amis</b>	<b>22.17 m<sup>2</sup></b>
<b>Guest Bathroom</b>	<b>/ Salle de bain</b>	<b>8.82 m<sup>2</sup></b>
<b>Bathroom</b>	<b>/ Salle de bain</b>	<b>6.90 m<sup>2</sup></b>
<b>Playroom</b>	<b>/ Salle de jeux</b>	<b>29.89 m<sup>2</sup></b>
<b>Hall</b>	<b>/ Couloir</b>	<b>16.29 m<sup>2</sup></b>
<b>Hall garage</b>	<b>/ Couloir garage</b>	<b>7.48 m<sup>2</sup></b>
<b>Closet</b>	<b>/ Vestiaire</b>	<b>4.49 m<sup>2</sup></b>
<b>Total Living space</b>	<b>/ Surface totale</b>	<b>329.65 m<sup>2</sup></b>

**Surfaces brutes SIA 416**

<b>Sous-sol 200 m2</b>	<b>290 m<sup>2</sup></b>
<b>Rez-de-chaussée</b>	<b>200 m<sup>2</sup></b>
<b>1-er étage</b>	<b>100 m<sup>2</sup></b>

N°de plan: 200  
 ECHELLE: 1: 200  
 DATE: 07.01.2013  
 FORMAT: A3  
 DESSINE: StS



TMP

**Transformation Maison Paul**  
 Surface habitable / Living space  
 13 Chemin de Bassy  
 1247 Genève

**Atelier Siebold Architectes**

43 rue Vautier  
 CH 1227 Carouge  
 T 022 301 52 45  
 M atelier.siebold@mac.com  
 W www.ateliersiebold.ch