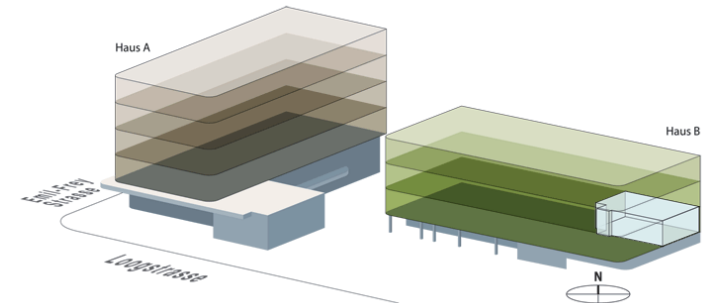
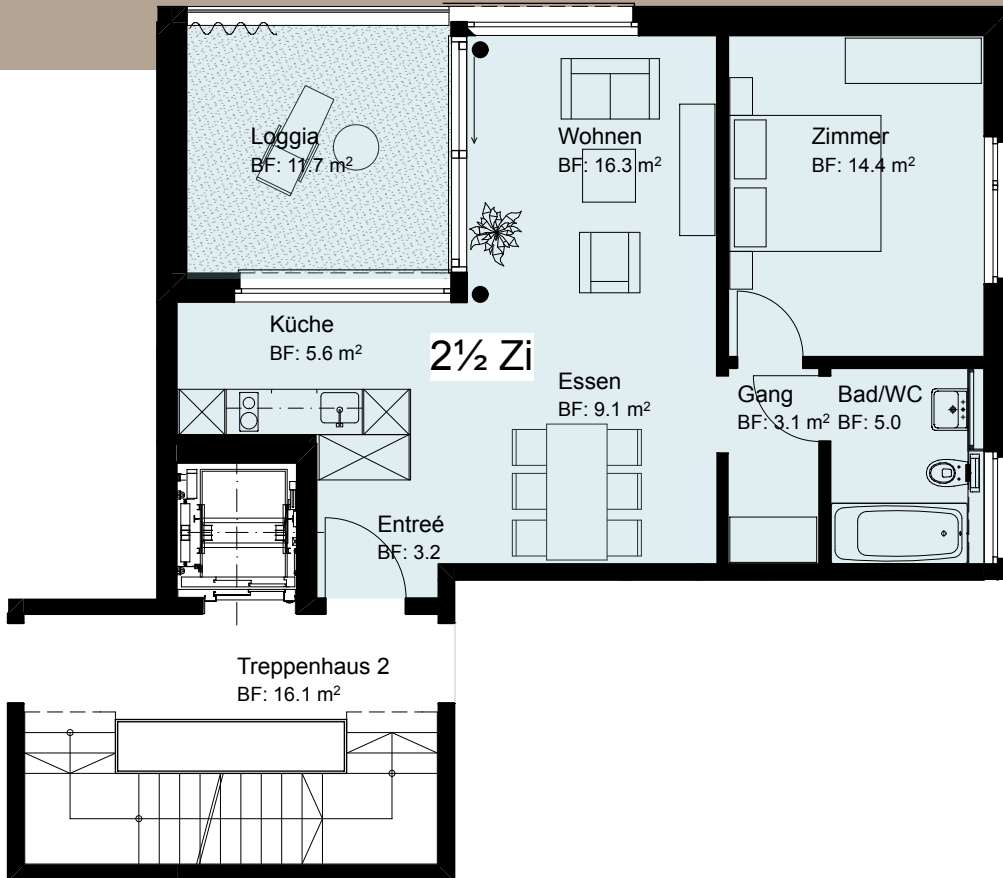


WOHNUNGEN TYP IV



TYP IV HAUS B 1. OG

2.5-Zimmer

59.1 Quadratmeter

Bei diesem Grundriss gliedern sich die Küche, Ess- und Wohnbereiche um die geräumige und voll verglaste Loggia und verbinden sich so zur Wohnlandschaft mit Innen- und Aussenbezügen. Die Loggia- und Wohnzimmerbrüstungen wurden niedrig gehalten, damit die Aussicht auch im Sitzen möglich ist. Die kompakte Raumgliederung macht diese Wohnungen sehr übersichtlich und schafft kurze Verbindungswege.

