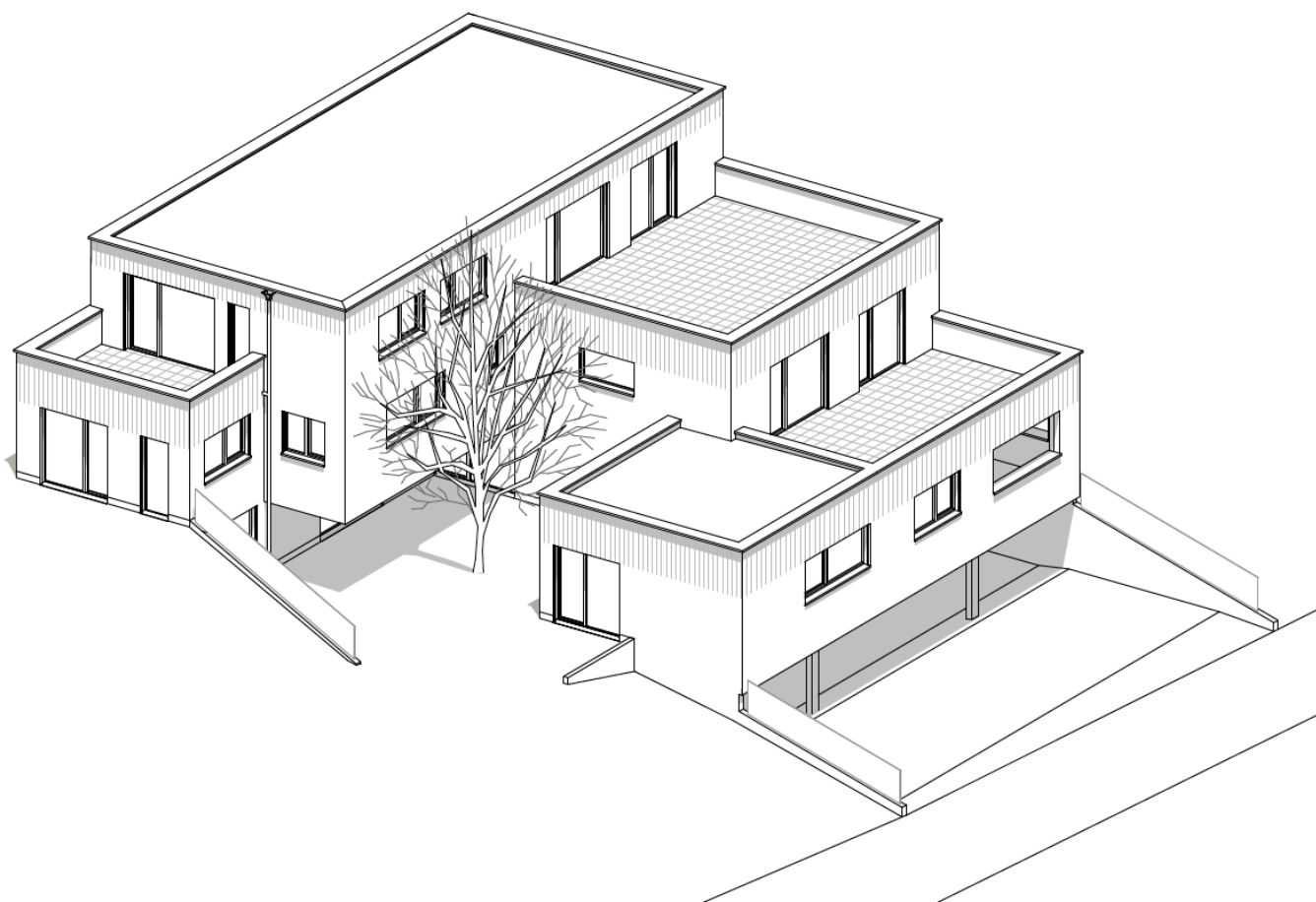


L'Am'O



Daphné Ducrest
Travailleuse sociale
Montban 19, 1726 Farvagny
Tel : 076 443 1940
Mail : info@amo-montban.ch
www.amo-montban.ch

Disponibles Eté 2024

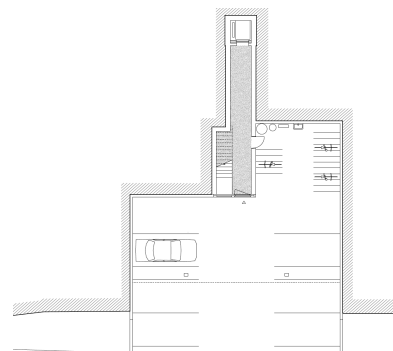


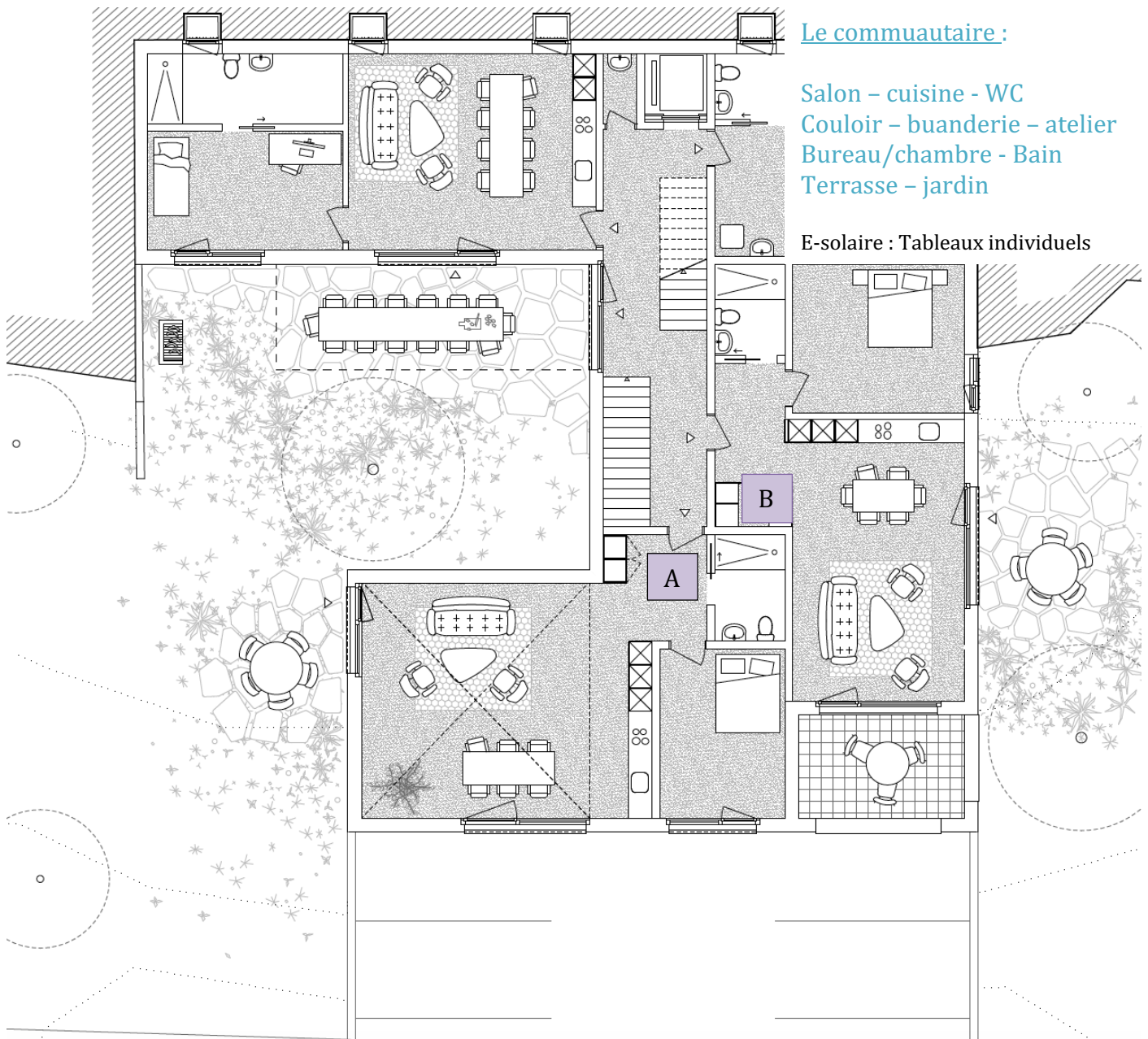
*Plans- images non définitives

Rez Inférieur

Parking : 4 places en intérieur
4 places en extérieur
Espace Vélos
Bornes de charge électrique

Entrée : Escaliers
Assenseur desservant tous les étages





Le commuautaire :

- Salon – cuisine - WC
- Couloir – buanderie – atelier
- Bureau/chambre - Bain
- Terrasse – jardin

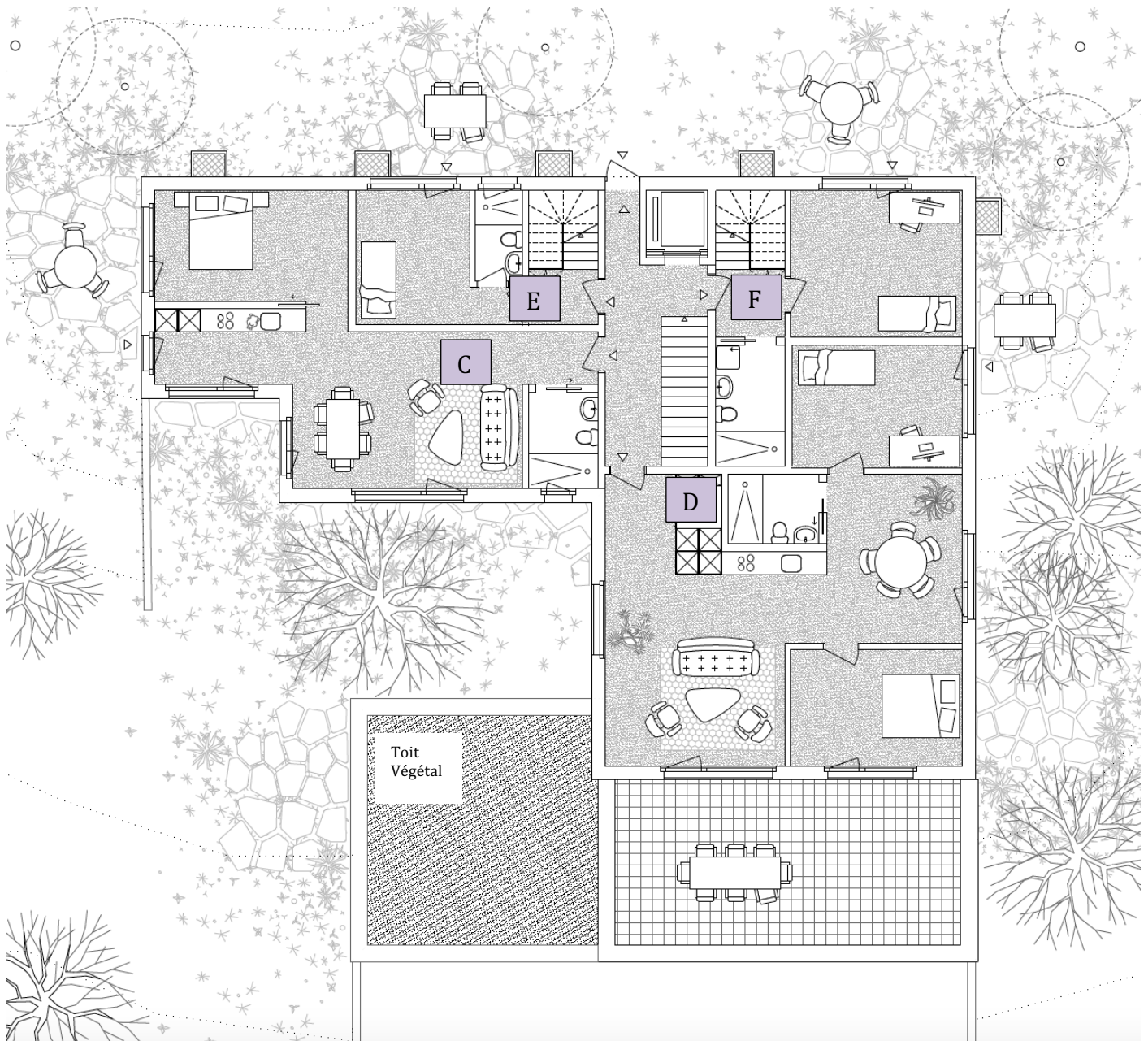
E-solaire : Tableaux individuels

Rez Supérieur

Appartement A : Orientation Sud/Ouest
 2,5 pièces de 72 m²
 Hauteur de plafond à 3m
 Terrasse Ouest plain-pied d'env. 20m²

Appartement B : Orientation Sud/Est
 2,5 pièces de 62 m²
 Loggia Sud
 Terrasse Est, plain-pied d'env. 20m²





Premier Etage

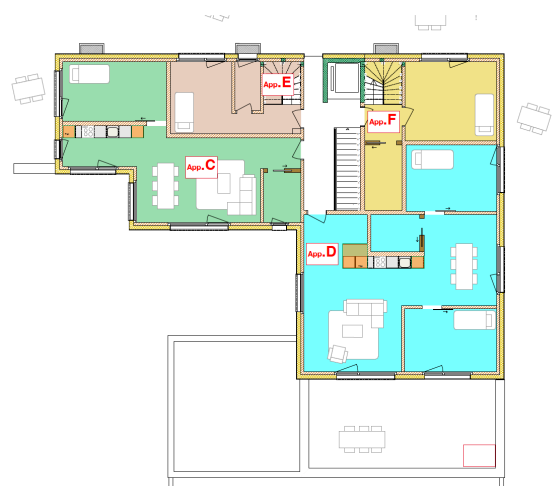
Appartement C : Orientation Sud/Ouest
 2,5 pièces de 56 m²
 Terrasse Ouest, plain-pied d'env. 2

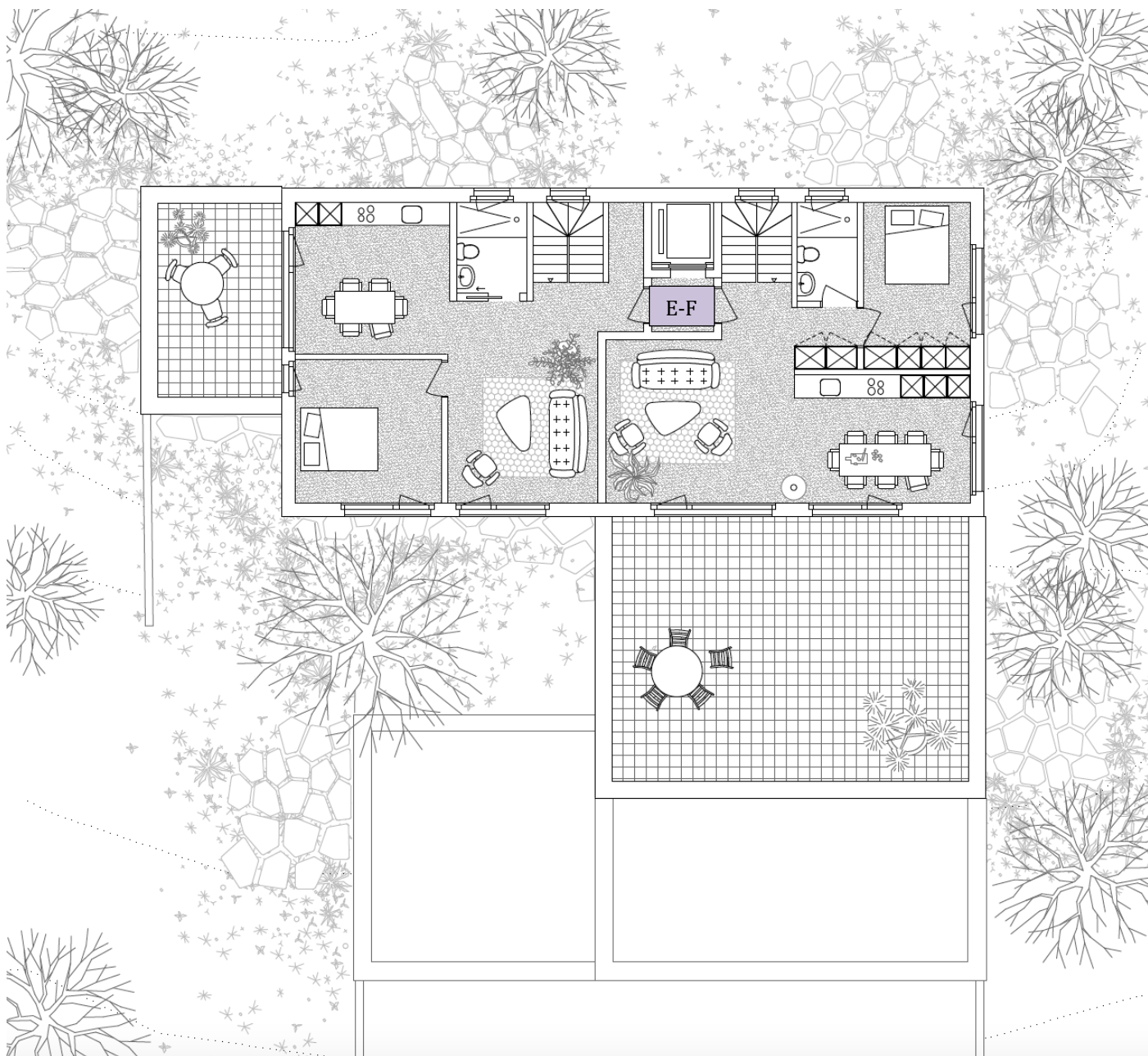


Appartement D : Orientation Sud/Est
 3,5 pièces de 85 m²
 Balcon Sud de 40m²
 Terrasse Est, plain-pied d'env. 20n



Appartements E et F : Rez des duplex





Duplex

Appartement E : Orientation Sud/Ouest
 3,5 pièces en duplex de 87 m²
 2 salles d'eau
 Balcon de 18m²
 Terrasse N-W, plain-pied d'env. 20m²

Appartement F : Orientation Sud/Est
 3,5 pièces en duplex de 92 m²
 2 salles d'eau
 Balcon Sud de 65m²
 Terrasse N-E, plain-pied d'env. 20m²

