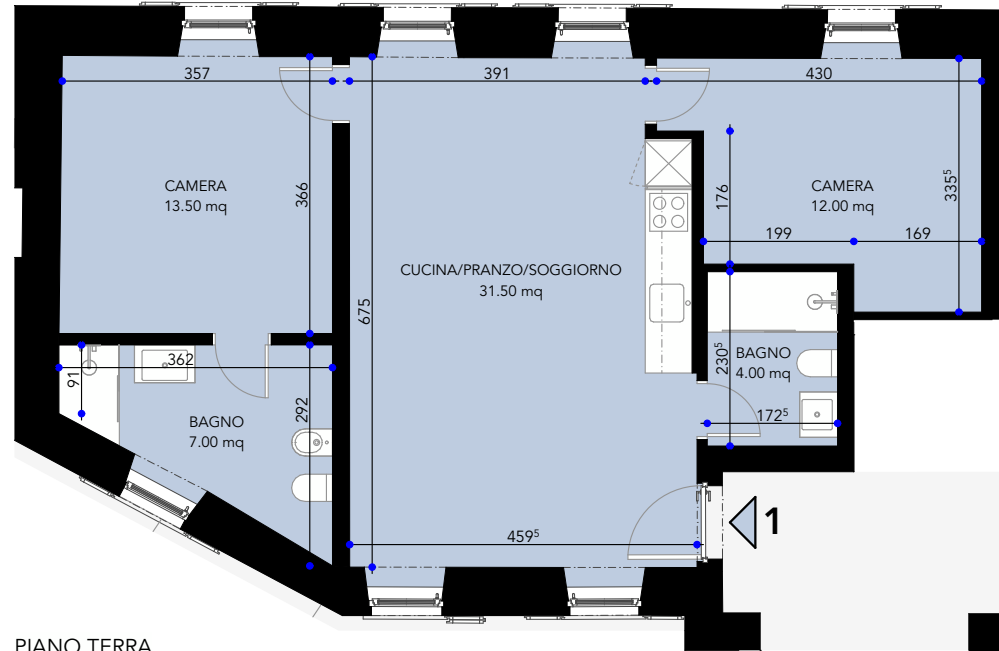


EDIFICIO A

APP.	1
PIANO	PT
LOCALI	3.5
CAMERE	2
BAGNI	2
SUPERFICIE UTILE LORDA	82.00 mq
SUPERFICIE ABITABILE	68.50 mq
SPAZIO ESTERNO	8.50 mq



PIANO TERRA
 Altezza locali 3.19

