

## FAVOLOSO APPARTAMENTO IN ZONA STRATEGICA

Situato a Massagno a pochi passi dalla stazione FFS di Lugano.

PREZZO: CHF 490'000.00



### DESCRIZIONE

Nel comune di Massagno, proponiamo luminoso appartamento di 3½ locali per una superficie totale di circa 58 m<sup>2</sup>.

L'appartamento si trova al terzo livello di quattro, all'interno di un piccolo palazzo composto da 4 unità abitative (una per piano), conferendo così all'oggetto una certa privacy. Lo stabile è stato oggetto negli ultimi anni di diversi lavori di ristrutturazione e manutenzione (tetto, impianto di riscaldamento e facciate).

Particolarmente interessante la vista aperta e la luminosità della sala.






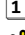



Nello specifico l'appartamento si compone come segue:

- Ingresso e corridoio dotato di pratico armadio a muro
- salone con ampia vetrata e vista aperta
- cucina moderna
- camera matrimoniale con bagno *en suite*
- cameretta / studio
- bagno di servizio

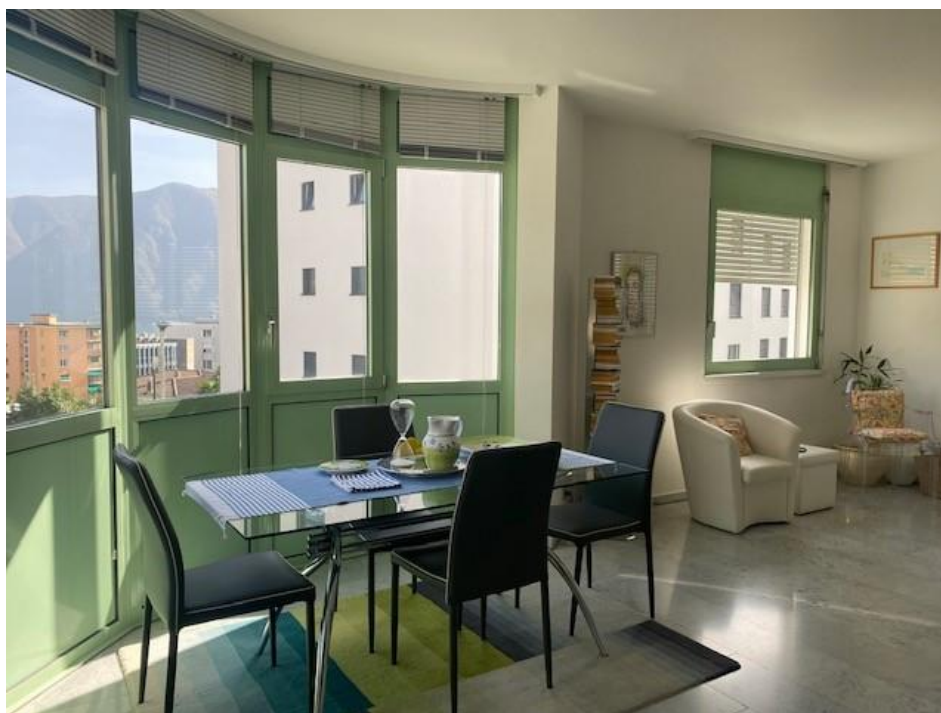
Completano l'oggetto la cantina ed un posteggio esterno.

Nelle imminenti vicinanze è possibile trovare gran parte dei servizi di prima necessità, quali mezzi di trasporto (FFS a meno di 300 m), accesso autostradale, assistenza sanitaria (farmacia, Ospedale Civico), negozi di alimentari, servizi pubblici (Ufficio postale, Polizia Comunale), strutture scolastiche, Banche e finanze, così come saloni di parrucchieri, negozi di vestiti, bar e ristoranti.

## DATI GENERALI

|  |                               |
|--|-------------------------------|
|  UBICAZIONE             | Via Lema 12, 6900 Massagno    |
|  RIF.                   | Appartamento Nr. 3            |
|  PIANO                  | 2° piano                      |
|  NUMERO LOCALI          | 3½                            |
|  SUPERFICIE             | 58 m <sup>2</sup>             |
|  ANNO DI COSTRUZIONE    | 1987 – recentemente rinnovato |
|  VETTORE ENERGETICO     | Termopompa                    |
|  RISCALDAMENTO          | Serpentine                    |
|  PARCHEGGIO DISPONIBILE | 1 posto esterno               |

## FOTO



PLANIMETRIA

