

RESIDENZA MESOLCINA

Appartamento 1.3

“Appartamenti a misura di anziani autosufficienti”

APPARTAMENTO DI 2 ½ LOCALI, PRIMO PIANO.

📍 Via Mesolcina 3C, 6500 Bellinzona

AFFITTASI - data da convenire

1'100.- CHF/mese



Appartamento di: **2.5 locali**

Piano: **Primo**

Superficie: **44.10 m²**

Altezza dei locali: **2.60 m**

Anno di costruzione: **2013**

Ultimo rinnovo: -

Animali: **Tollerati**

Posteggio interno: **140.- CHF/mese**

Posteggio esterno: -

Terrazzo/balcone: **12.80 m²**

Giardino privato: -

Deposito/cantina: **Sì**

Affitto netto: **1'100.- CHF**

Acconto spese: **200.- CHF**

Conguaglio annuale: ✓

Disponibilità: **Data da convenire**

Deposito di garanzia: **3 mesi**

SwissCaution o simili: **Sì**

Durata minima contratto: **1 anno**

Disdetta: **Annuale**

Allestimento dell'appartamento:

✓ Videocitofono

✓ Armadio a muro nell'atrio

✓ TV via cavo

✓ Cucina arredata

✓ Riscaldamento con serpentine

✓ Raffrescamento con serpentine

✓ Terrazza

✓ Tende da sole

✓ Lavanderia in comune

✓ Giardino comune

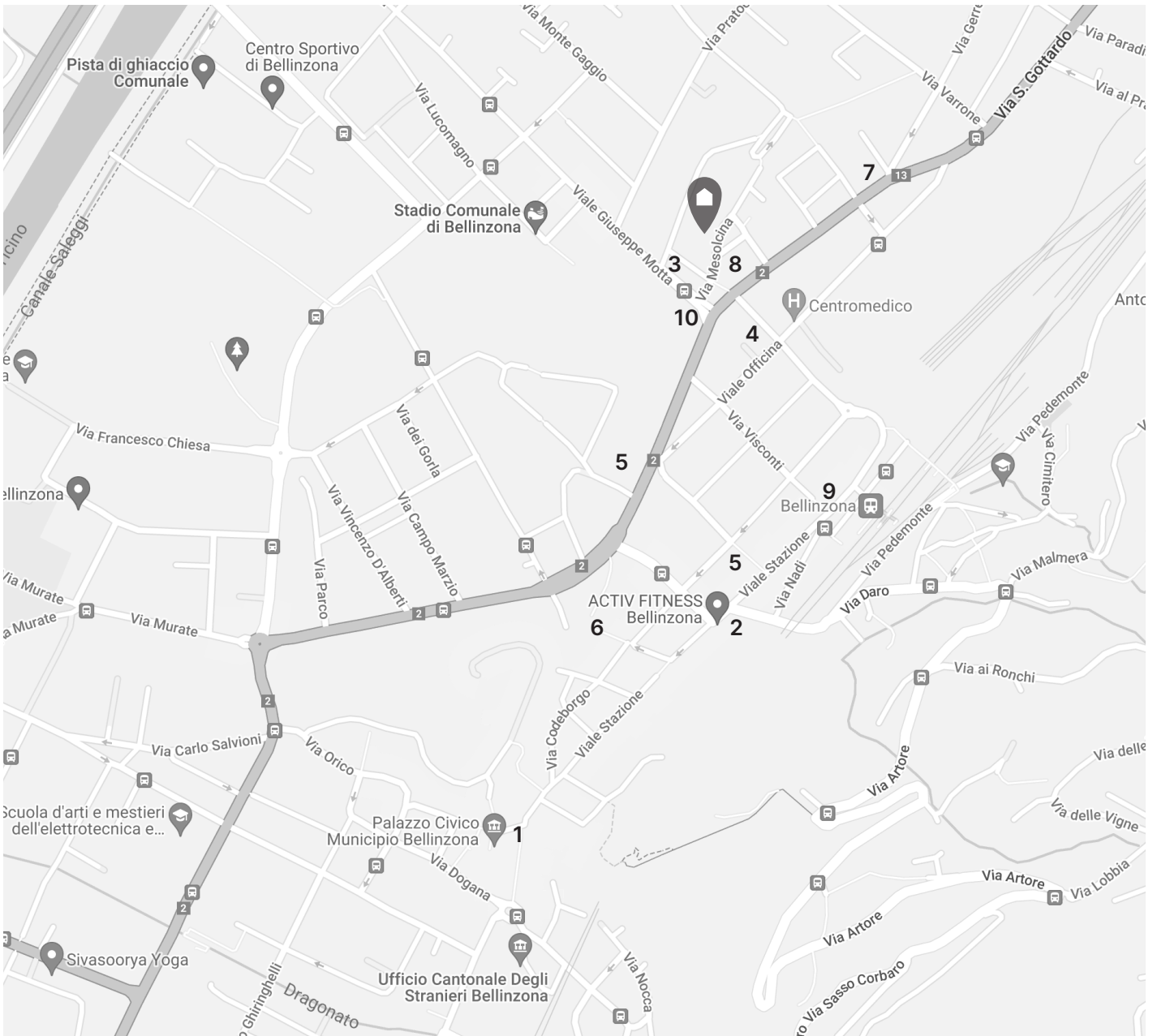
✓ Ascensore

✓ Accessibilità con sedia a rotelle

UBICAZIONE



Via Mesolcina 3C, 6500 Bellinzona, CH



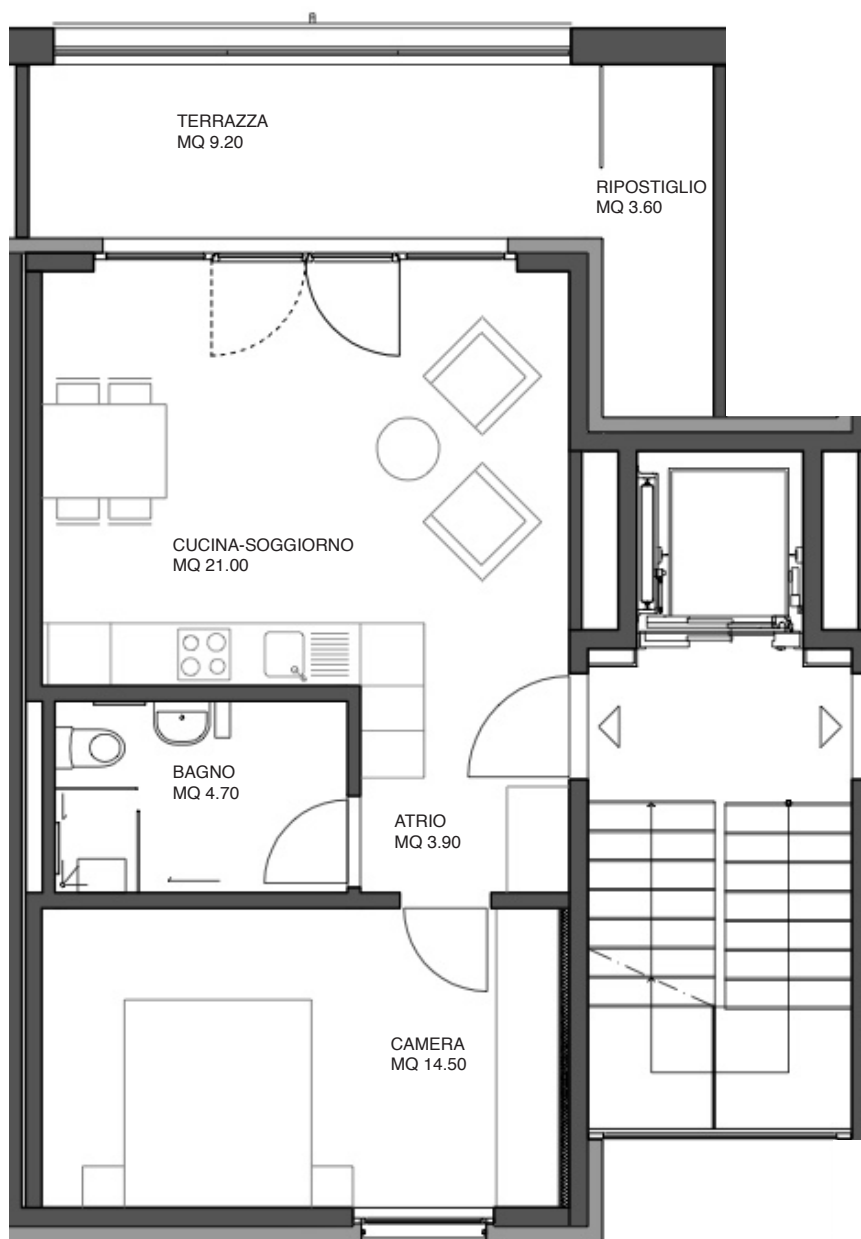
Servizi nelle vicinanze

- 1 - Municipio
- 2 - Posta
- 3 - Farmacia
- 4 - Centro Medico
- 5 - Banca
- 6 - Supermercato
- 7 - Benzinaio
- 8 - Bar e ristoranti a 50 m

Collegamenti

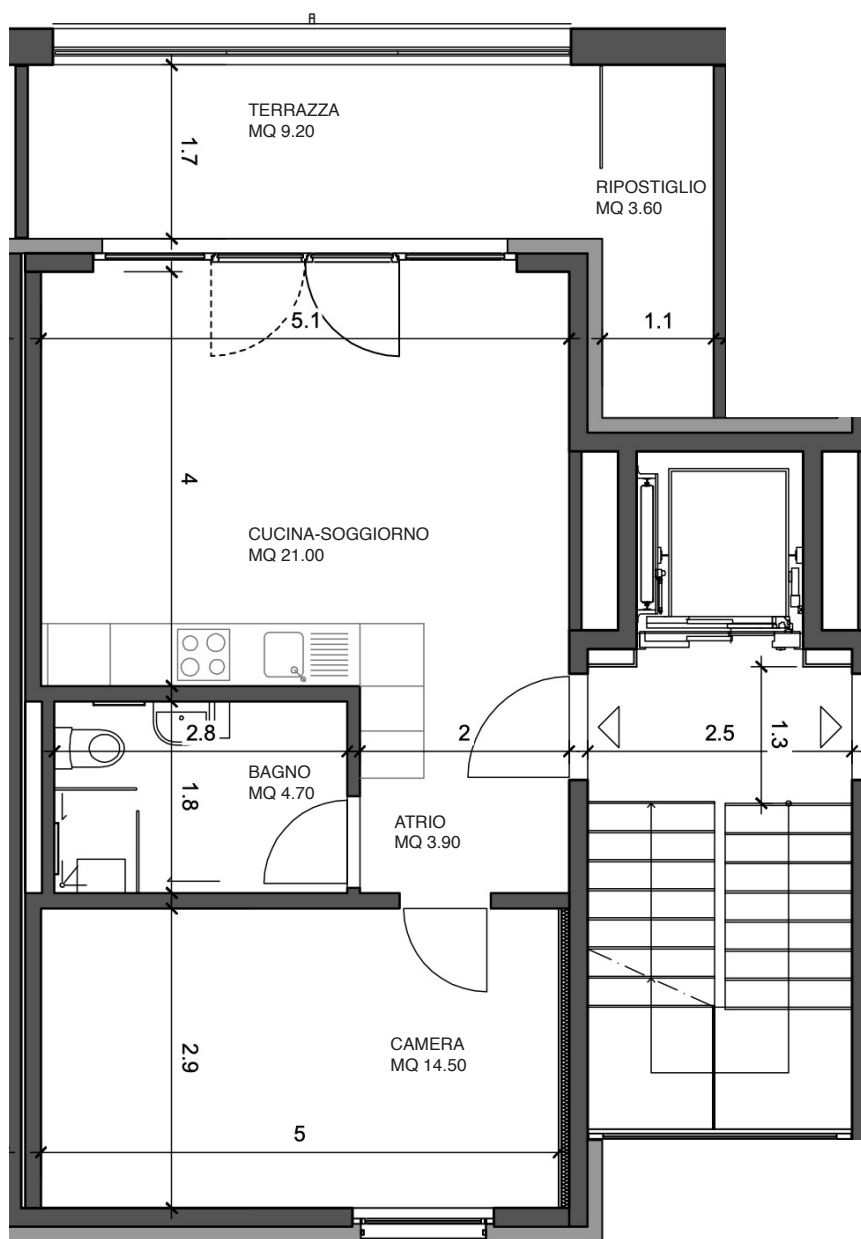
- 9 - Stazione
- 10 - Fermata bus
- 11 - Ingresso autostradale a 2.5 km
Bellinzona Nord

PLANIMETRIA E SUPERFICI



Superfici dell'appartamento 1.3

Atrio:	3.90 m ²	Terrazzo:	9.20 m ²
Soggiorno-cucina:	21.00 m ²	Ripostiglio:	3.60 m ²
Bagno:	4.70 m ²	Giardino:	-
Camera:	14.50 m ²	Totale:	56.90 m²



ARREDO

Ingresso



Terrazzo



Allestimento:

- ✓ Ingresso con videocitofono
- ✓ Armadio nell'atrio
- ✓ Terrazzo di 9 m²

ARREDO

Soggiorno



ARREDO

Cucina



Allestimento:



- ✓ Cucina arredata
- ✓ Completa di elettrodomestici
- ✓ Lavastoviglie
- ✓ Piano cottura vetroceramica
- ✓ Cappa ad espulsione meccanica
- ✓ Piano di lavoro in marmo
- ✓ Pavimento in piastrelle nella zona giorno
- ✓ Lamelle elettriche in soggiorno

ARREDO

Camera



Bagno



Allestimento:

- ✓ Pavimento in piastrelle nella camera
- ✓ Lamelle elettriche in camera
- ✓ Pavimento e rivestimento in piastrelle in bagno
- ✓ Doccia

NOTE

CONTATTO DI RIFERIMENTO

MASSIMO ZENONI

massimo.zenoni@antonini-ghidossi.ch

UFFICIO +41 91 825 43 51

Rapporto di attività

Portineria di Quartiere VIAVAI

(Via Mesolcina 3C, 6500 Bellinzona)

Il 2022 è stato un anno intenso, fatto di cambiamenti, di nuove collaborazioni e di iniziative stimolanti portate avanti presso la Portineria di Quartiere VIAVAI di Bellinzona.

La maggior parte dei residenti ha accolto positivamente la nuova organizzazione e impostazione della Portineria di Quartiere, aderendo e partecipando attivamente e in alcuni casi coinvolgendo parenti e amici. Il quartiere circostante, grazie ad una serie di iniziative volte a far conoscere la Portineria, ha ben risposto e soprattutto nella seconda parte dell'anno ha mostrato un grande interesse verso il progetto, elogiando i dettagli della proposta e contribuendo alla realizzazione di alcuni degli obiettivi dichiarati.

Lo spazio è diventato anche oggetto d'interesse da parte dei media, infatti, sono stati realizzati alcuni articoli apparsi su quotidiani e riviste. Anche gli uffici cantonali hanno voluto conoscere i contenuti della Portineria VIAVAI e le finalità, portando l'esempio in diversi contesti formativi. Nel corso del mese di Giugno una delegazione di professionisti attivi nei settori sociosanitari e accademici del Canton Vaud, ci hanno fatto visita essendo venuti a conoscenza del progetto tramite alcuni politici del nostro cantone.

A Gennaio gli operatori di riferimento Andrea Probst e Damiano Robbiani, hanno contattato l'associazione "Eccoci" di Bellinzona, la quale ha cominciato ad usufruire dello spazio della portineria per svolgere le proprie attività, in particolare le lezioni di Italiano fornite gratuitamente ad un gruppo di circa 7 residenti di Bellinzona (tre volte alla settimana). Questa collaborazione ha dato luogo, a partire da Giugno 2022, all'inserimento di due studenti di Eccoci, una coppia siriana residente in Svizzera da diversi anni, all'interno del team di VIAVAI. Da quel momento gestiscono autonomamente e con successo la caffetteria.

La Portineria è stata quindi riorganizzata sia nella gestione quotidiana, che nella sua programmazione durante l'anno. Infatti, con l'inizio del nuovo anno scolastico 2022/2023, a Settembre abbiamo allacciato una collaborazione con l'associazione genitori delle scuole nord di Bellinzona, la quale si ritrova regolarmente presso la portineria per svolgere le proprie riunioni ed organizzare delle attività mensili.

In termini più precisi, tra le collaborazioni con le associazioni (due), gli eventi puntuali a scadenza stagionale (4), le tavolate (1 a settimana, 48 durante l'anno), e le frequentazioni spontanee quotidiane, possiamo stimare che il VIAVAI durante il 2022 è stato frequentato da circa 2'568 persone in totale.

ViaVai - Portineria di Quartiere

T 079 449 37 98

servizio.lsc@prosenectute.org

www.prosenectute.org

