

## 2 CASE UNIFAMILIARI CON DEPOSITO E AUTORIMESSA A PIANDERA

### *Descrizione della proprietà*

Ai margini del pittoresco nucleo di Piandera, ubicato su un mappale di 1219 m<sup>2</sup>, vendiamo una casa unifamiliare di 3.5 locali attualmente affittata con deposito, cantina e garage, e una SUL di 93m<sup>2</sup> e 100m<sup>2</sup> tra deposito e cantina, una casa unifamiliare di 5.5 locali e con una SUL di 120 m<sup>2</sup> con parcheggio, un grande deposito e autorimessa di ulteriori 350m<sup>2</sup>, attualmente utilizzata per il posteggio di vari mezzi pesanti. Completano la proprietà un' orto, veranda e prato verde. La proprietà è ben tenuta, e sono utilizzabili da subito, eventualmente si possono apportare alcune modifiche di ammodernamento, riscaldamento a stufa pellet ed elettrico. A disposizione numerosi posti auto interni ed esterni.

**Prezzo tutto incluso : 1'300'000.-**

























## Casa 5.5 locali









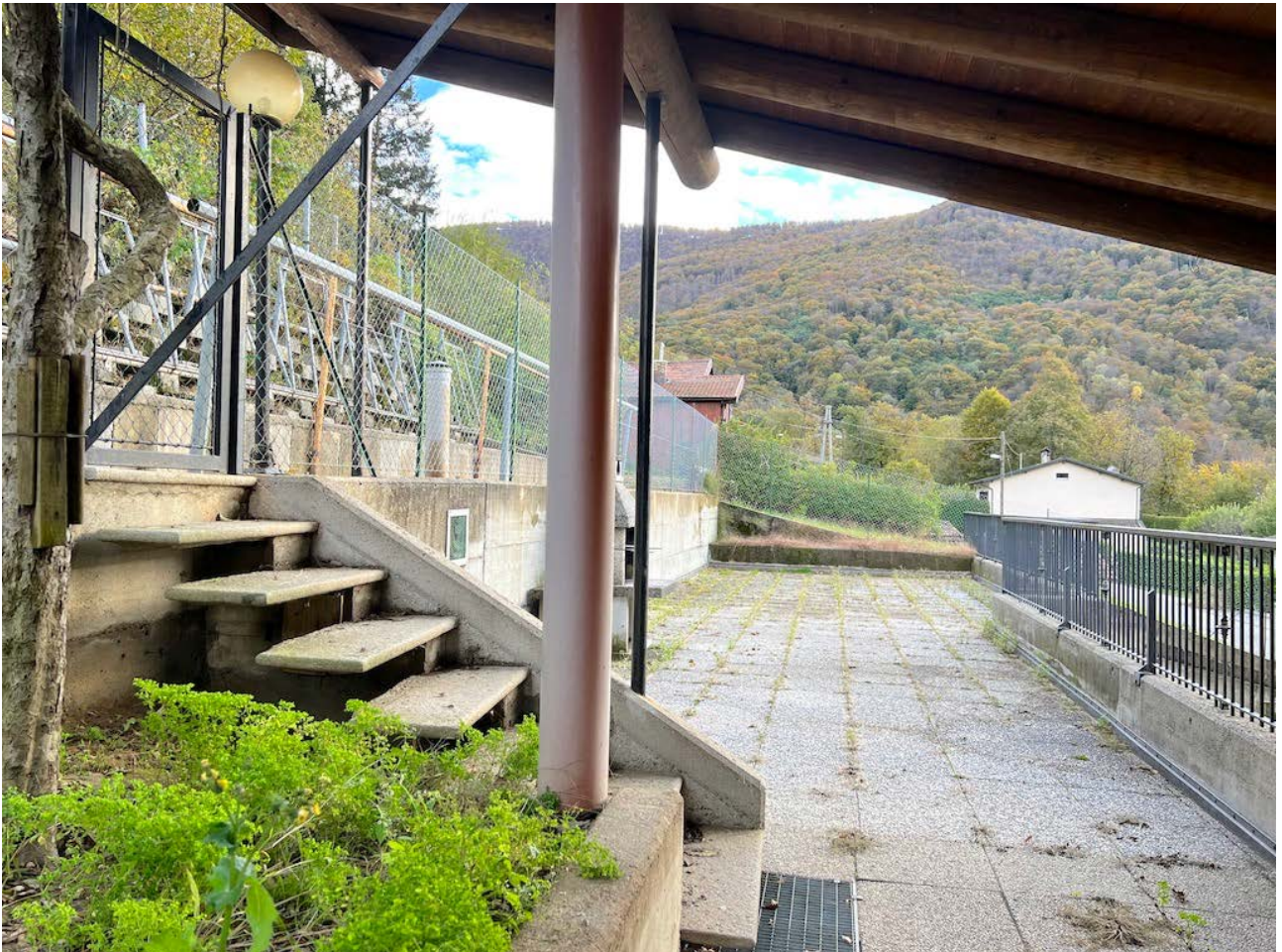






















## Casa 3.5 locali

























