



**hausconcept**<sup>®</sup>  
INDIVIDUELLE MEHRFAMILIENHÄUSER

KANTON BASELSTADT

**Oberer Sonnhaldeweg, in Sissach BL**

EFH  
im Angebot

# Objektdaten

Stand Dezember 2023

Adresse Oberer Sonnhaldeweg, 4450 Sissach

Parzellen Nr. Parzelle 4234, Gemeinde Sissach BL

Baujahr 2024

Objektbeschrieb EFH mit Doppelgarage

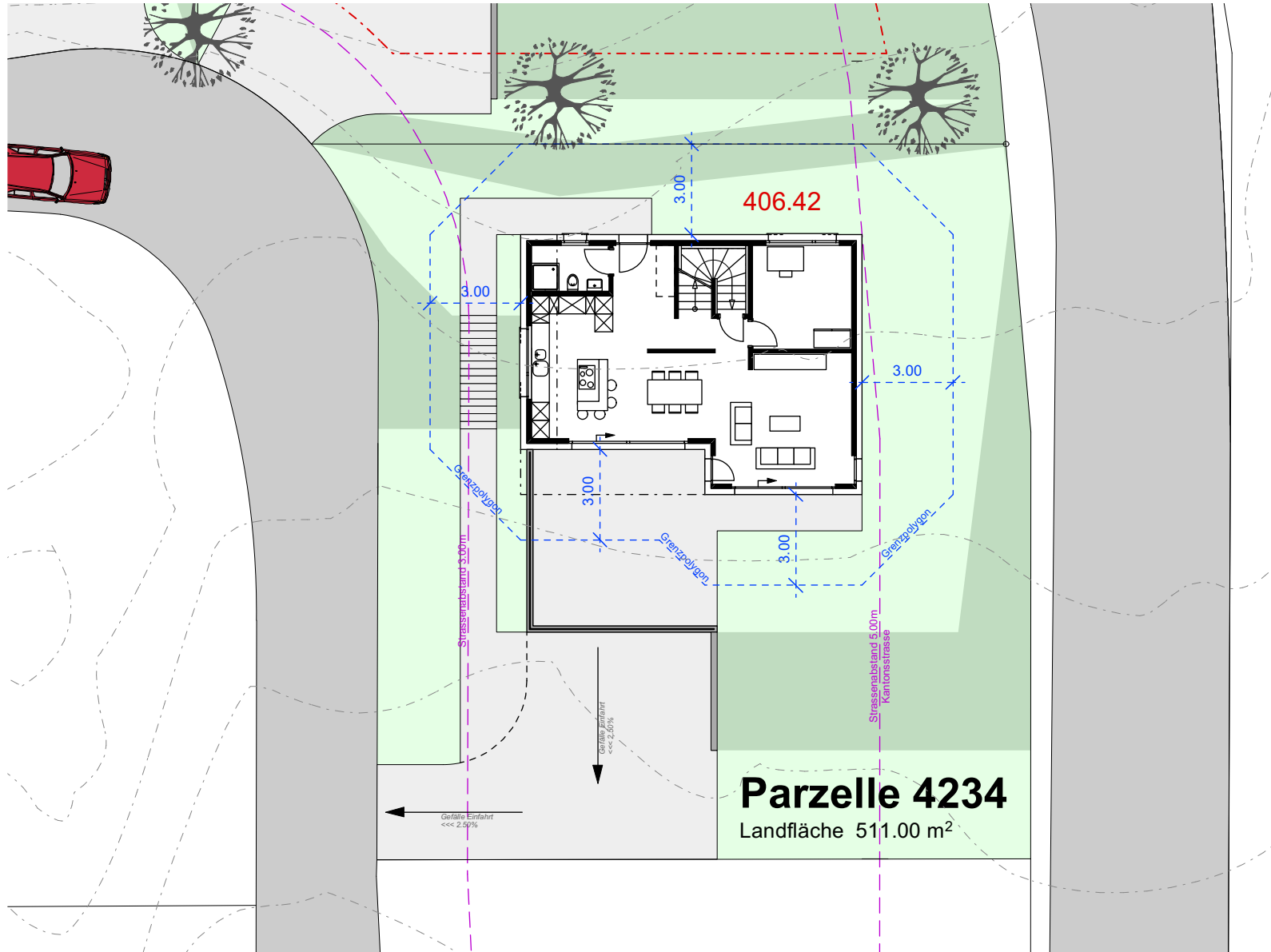
Verkaufspreis

Haus - 5½ - Zimmer  
NWF 202.00 m<sup>2</sup> (inkl. beheiztes Untergeschoss)

CHF 1'970'000

Auskunft / Verkauf

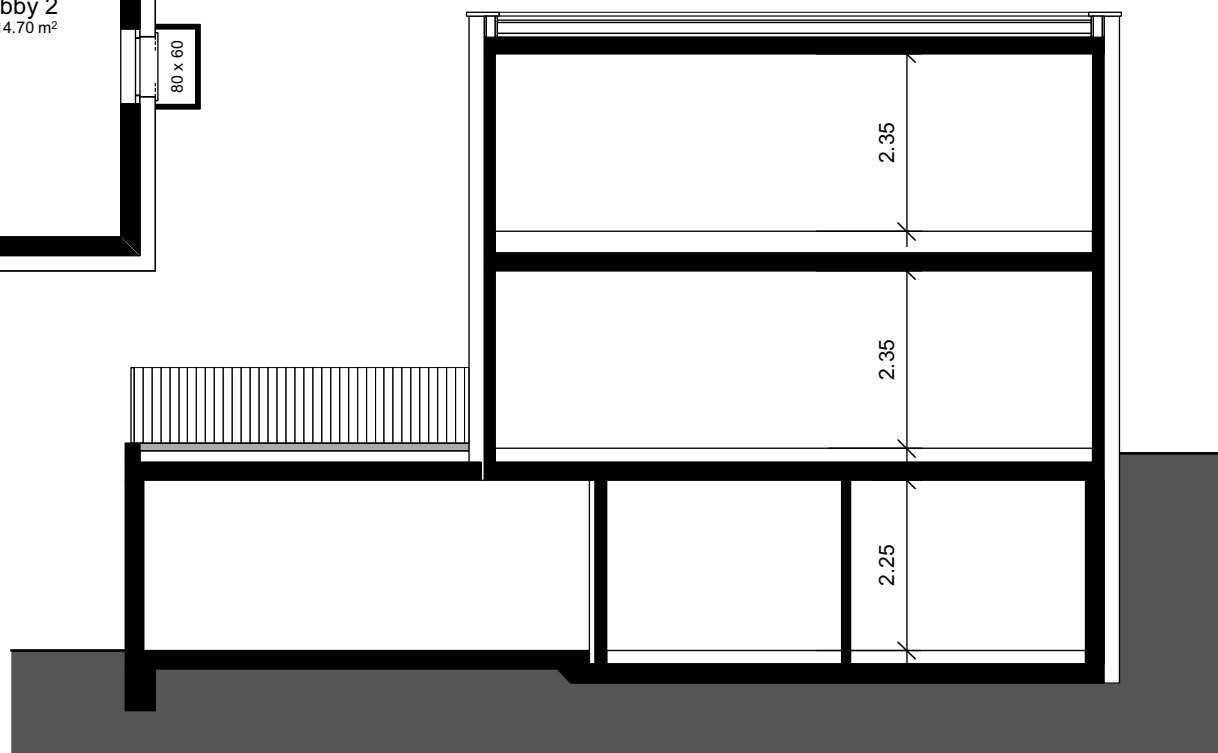
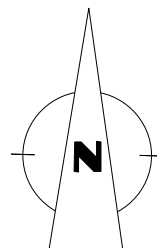
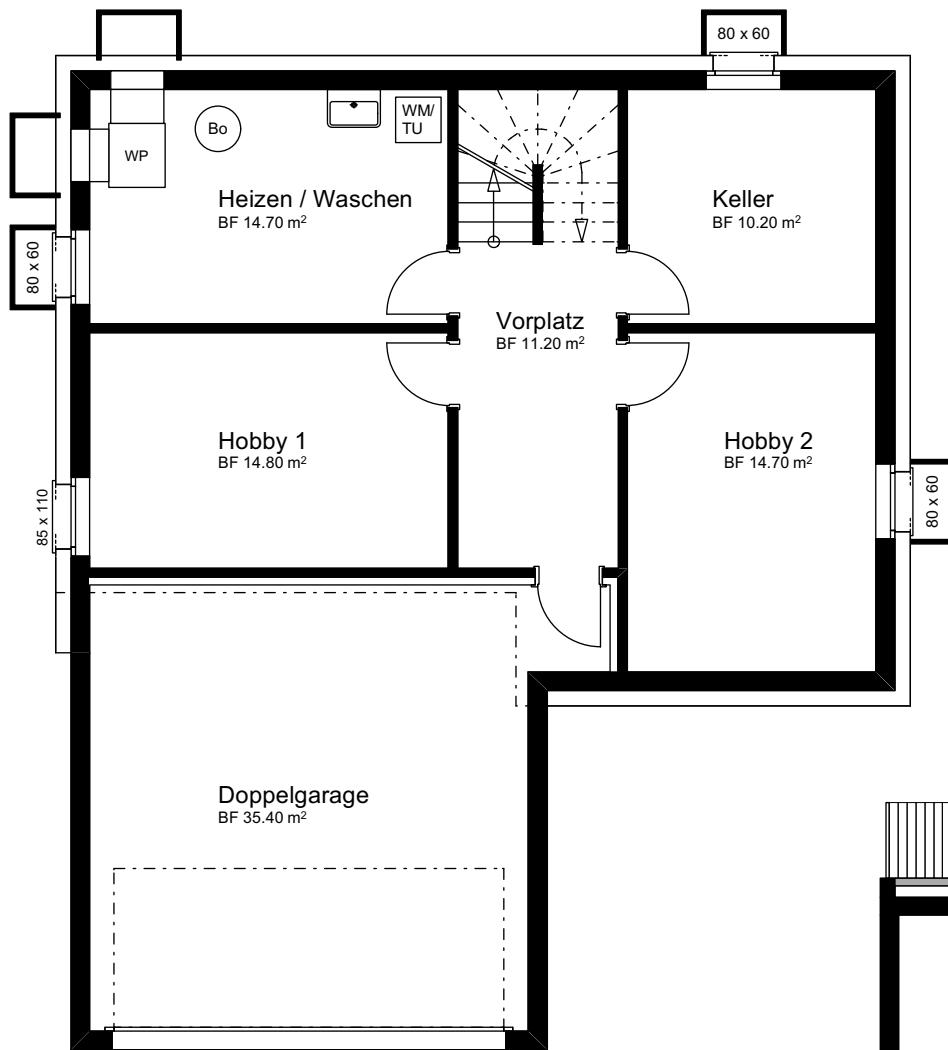
hausconcept AG  
**Daniel Lachat**  
Duttli 4  
4446 Buckten  
T 062-299 55 00  
M 079-214 52 62  
E lachat@hausconcept.ch



**Neubau EFH mit Doppelgarage**  
Parzelle 4234, Oberer Sonnhaldeweg, 4450 Sissach

**Umgebung 1:200**

hausconcept AG, Frieslirain 2, 6210 Sursee, Tel 041 922 20 50, www.hausconcept.ch



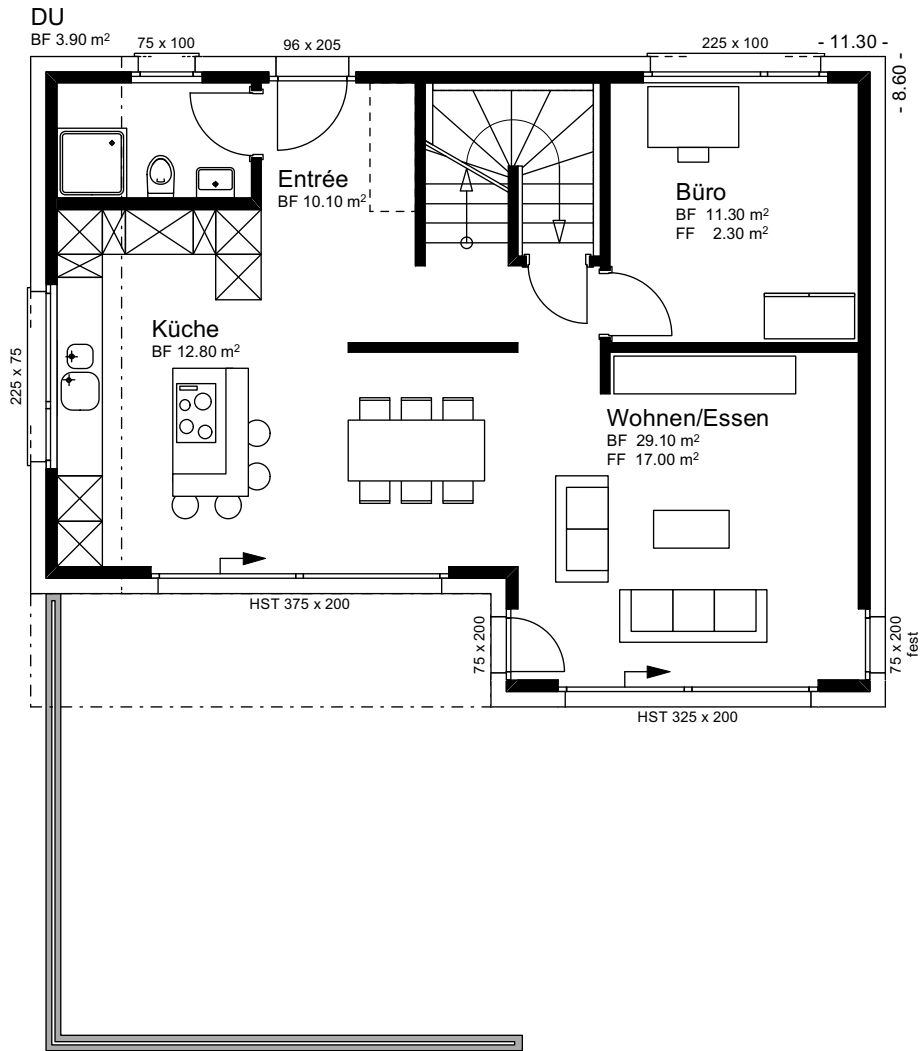
Untergeschoss

Querschnitt

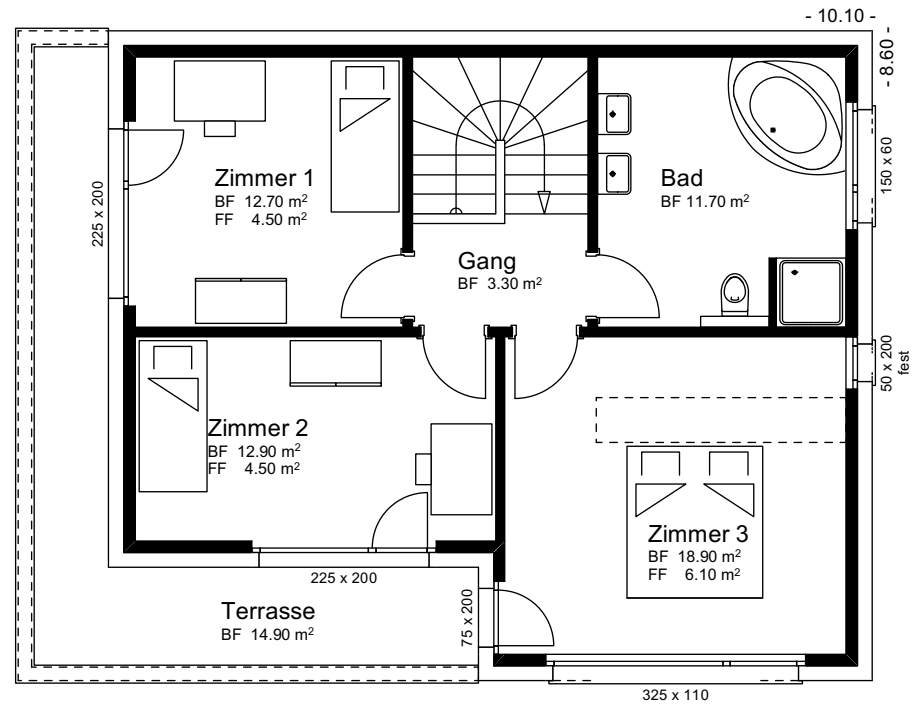
**Neubau EFH mit Doppelgarage**

Parzelle 4234, Oberer Sonnhaldeweg, 4450 Sissach

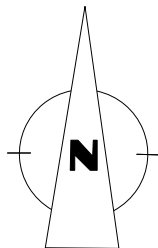
**Untergeschoss / Querschnitt 1:100**



Erdgeschoss



Obergeschoss

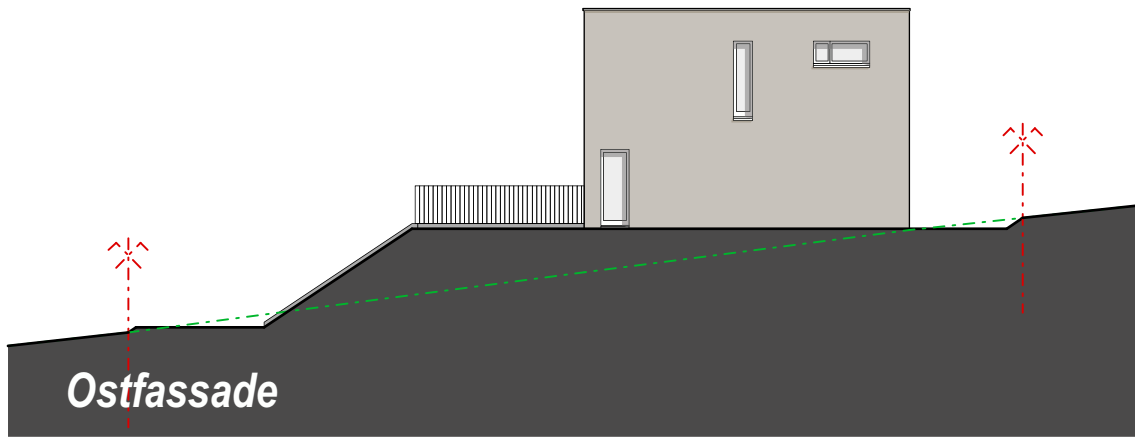
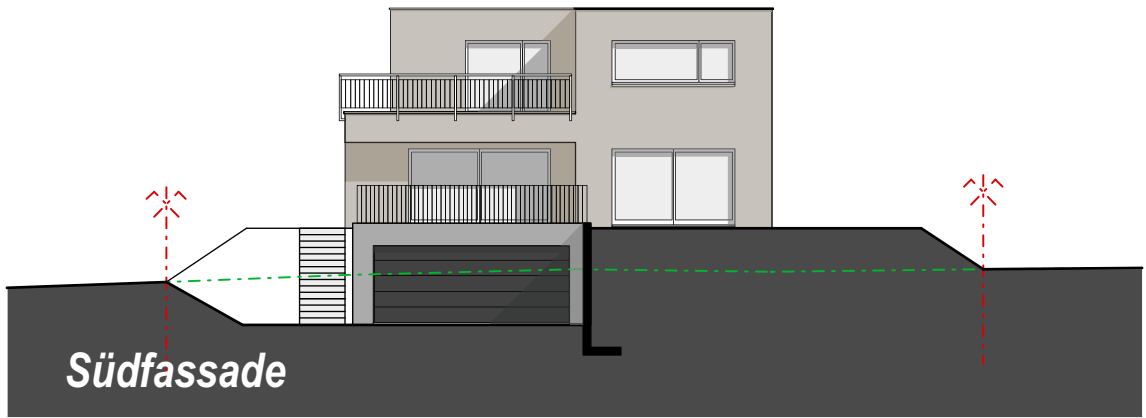


**Neubau EFH mit Doppelgarage**

Parzelle 4234, Oberer Sonnhaldeweg, 4450 Sissach

**Erdgeschoss / Obergeschoss 1:100**

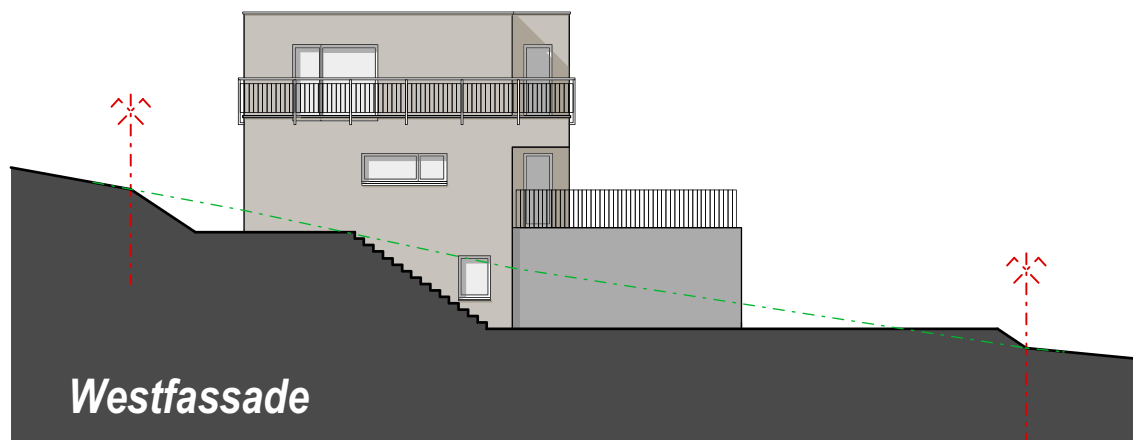
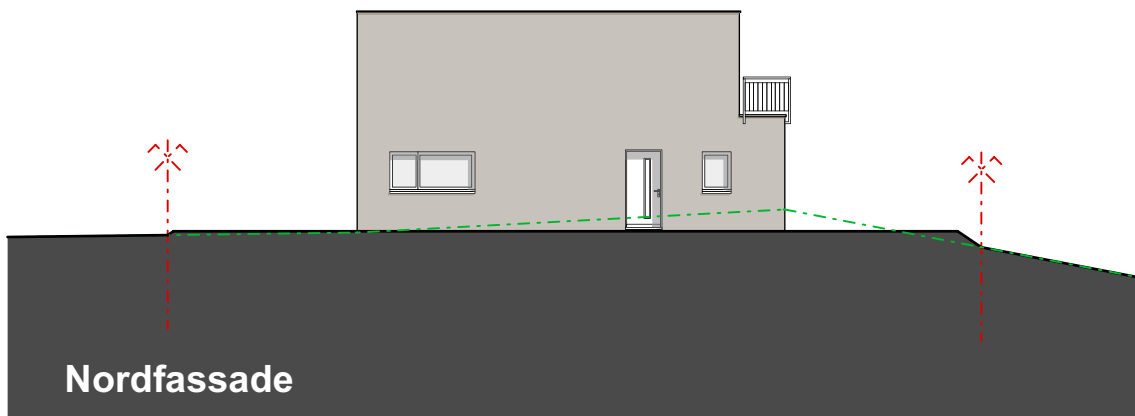
hausconcept AG, Frieslirain 2, 6210 Sursee, Tel 041 922 20 50, [www.hausconcept.ch](http://www.hausconcept.ch)



**Neubau EFH mit Doppelgarage**  
Parzelle 4234, Oberer Sonnhaldeweg, 4450 Sissach

**Fassaden Süd / Ost**      **1:200**

hausconcept AG, Frieslirain 2, 6210 Sursee, Tel 041 922 20 50, [www.hausconcept.ch](http://www.hausconcept.ch)



**Neubau EFH mit Doppelgarage**  
Parzelle 4234, Oberer Sonnhaldeweg, 4450 Sissach

**Fassaden Nord / West 1:200**

hausconcept AG, Frieslirain 2, 6210 Sursee, Tel 041 922 20 50, [www.hausconcept.ch](http://www.hausconcept.ch)