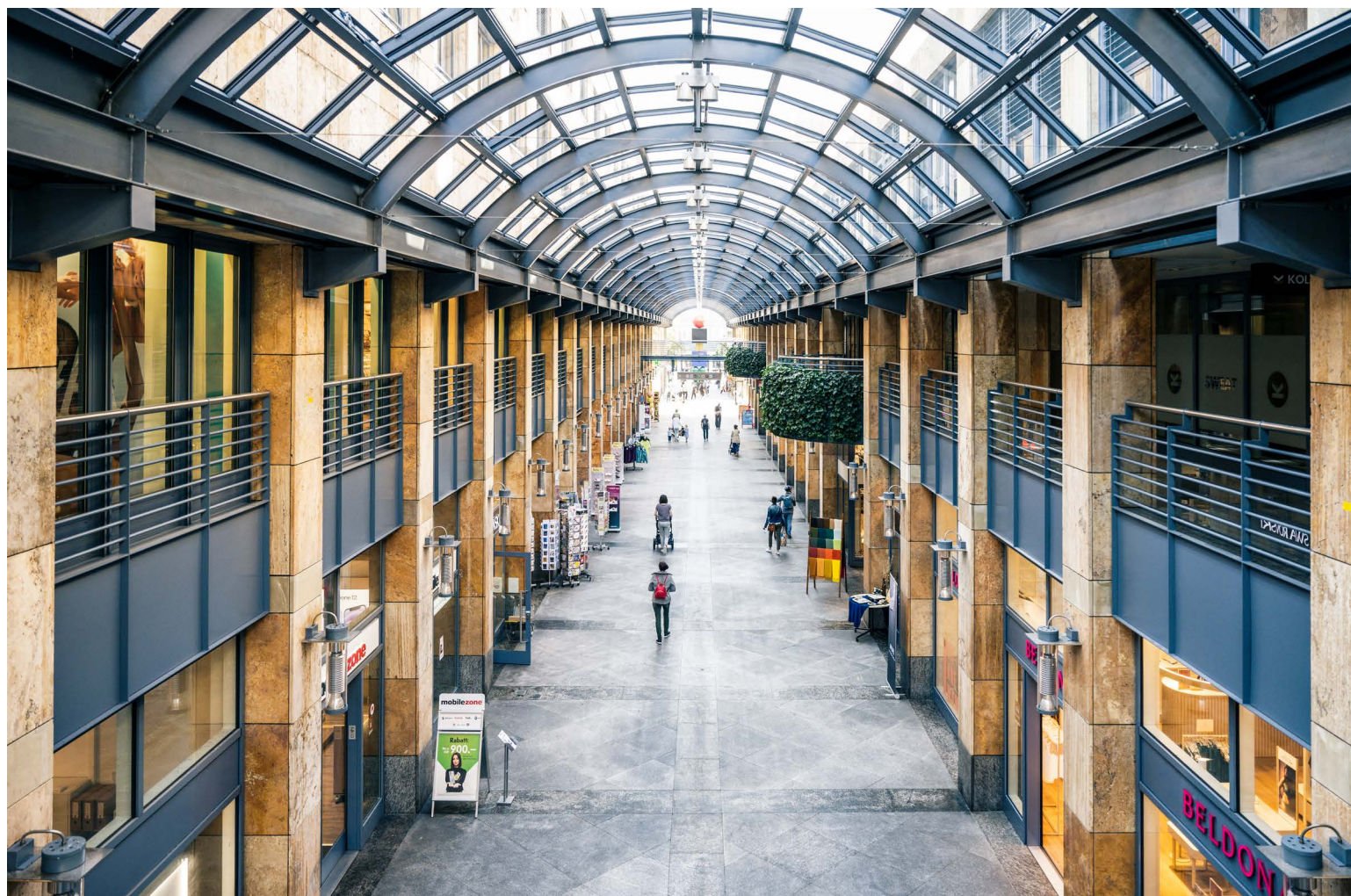


Ihr Geschäft
in guter Gesellschaft
im Herzen von Zug

/METALL/



Willkommen
in Zug



01

Effizienz durch Nähe



Zug ist überschaubar und zeichnet sich durch kurze Wege aus. Dies wird es der Stadt auch in Zukunft erlauben, schnell und effizient auf Herausforderungen zu reagieren.

02

Gemeinschaft durch Netzwerke



In Zug kennt man sich. Der direkte Austausch legt die Basis für die Stärkung der Gemeinschaft und den gesellschaftlichen Zusammenhalt, unabhängig von Alter, Einkommen und Herkunft.

03

Qualität durch Tradition



Zugs Geschichte ist geprägt durch den Umgang mit Knappheit und den effizienten Einsatz von Ressourcen. Diese Vorsichtigkeit und das Bewahren des Vorhandenen prägen die Stadt bis heute und legen die Basis für ein neues Qualitätsverständnis.

04

Vielfalt durch Offenheit



Der Austausch zwischen Schweizerischem und Internationalem hat Zug erfolgreich gemacht. In Zukunft trägt die Spannung zwischen Globalem und Lokalem zur Innovationskraft der Stadt bei und differenziert sie von anderen Städten.

05

Vorreiter durch Machermentalität



Die Zugerinnen und Zuger sind Pragmatiker. Diese Machermentalität trägt dazu bei, Zug in Zukunft als Ort der Vorreiter zu positionieren. Zug ist der Ort, an dem Herausforderungen für globale Städte thematisiert und angegangen werden.

06

Stärke durch Standortqualitäten



Die Stadt überzeugt mit tiefen Steuern, hoher Kaufkraft, attraktiver geografischer Lage und einem beeindruckenden Panorama. Zug, der wettbewerbsfähigste Kanton der Schweiz, besitzt dank vielseitigen Standortqualitäten hervorragende Wachstumschancen.

01 1880–1976
Die Metallwarenfabrik



Ende des 19. Jahrhunderts wird die «Aktiengesellschaft Email- und Metallwarenfabrik Zug» gegründet. Daraus entsteht die Metallwarenfabrik Zug, welche in den 70er-Jahren mit der Verzinkerei Zug fusioniert und daraufhin ihre Produktion schrittweise an den Standort der Verzinkerei verlegt.

02 1972–1984
Projektierung / Abbruch



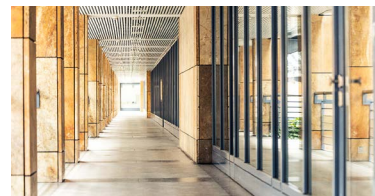
Auf den nun brachliegenden 40 000 m² beginnt die MZ-Immobilien AG mit der Realisierung des Projekts «Überbauung Metalli». 1983 wird die alte Metallwarenfabrik abgebrochen.

03 1987 / 1991
Metalli I und II



Die Eröffnung der ersten Bauetappe (Metalli I) erfolgt am 24. September 1987. Die Metalli II wird am 14. März 1991 eröffnet. Mit ihren eindrucksvollen Dimensionen und dem postmodernen Baustil erhebt sich die Metalli markant zwischen Baarer- und Industriestrasse.

04 1994
Metalli IV



Die vierte Etappe wird am 24. September 1994 eröffnet und rundet gestalterisch die ersten beiden Etappen ab. Erst jetzt präsentiert sich die Überbauung des Areals Metalli in ihrer ganzen Grosszügigkeit.

05 1995
Metalli III



Am 3. Juli 1995 ist es so weit. Nach achtjähriger Planungs- und Bauzeit kann die UBS AG den neuen Hauptsitz im Zentrum von Zug eröffnen.

06 1997
10 Jahre Metall



1997 feiert die Einkaufs Allee Metall ihr Zehn-Jahr-Jubiläum mit einem grossen Fest, Liveacts, Attraktionen, Kinderpartys, Wettbewerben und vielem mehr.

07 2007
20 Jahre Metall



Nach rund 20 Jahren erfolgreicher Arbeit dürfen die Mitarbeitenden der Geschäfte und Büros sowie die Bewohnerinnen und Bewohner zusammen mit den Kundinnen und Kunden feiern. Die Metall hat sich im Markt behauptet.

08 2008–2012
Vergrösserung / Erweiterung



Die Einkaufs Allee wird erneuert, erweitert und der Mietermix den Anforderungen der Kundschaft angepasst. 2012 feiert die Einkaufs-Allee Metall ihr 25-Jahr-Jubiläum.

09 2017
30 Jahre Metall



2017 darf die Einkaufs Allee Metall ein weiteres grosses Jubiläum feiern. Mit ihrem einzigartigen Ambiente und einer der längsten überdachten und doch offenen Passagen Europas hat sie sich einen Namen bis weit über die Region hinaus gemacht.

10 ab 2026
Lebensraum Metall



In urbanen Lebensräumen dreht sich alles um Menschen jeden Alters, die dort wohnen, arbeiten und sich treffen. Der Lebensraum Metall soll der Bevölkerung etwas bieten: innovative Gastronomie- und Kulturerlebnisse, begrünte Aussenräume, vielfältige Wohnformen, ein lokales Retailangebot.

Attraktive
Lage



Die direkte Umgebung

Distanzen

50 m

zum Bahnhof

10 m

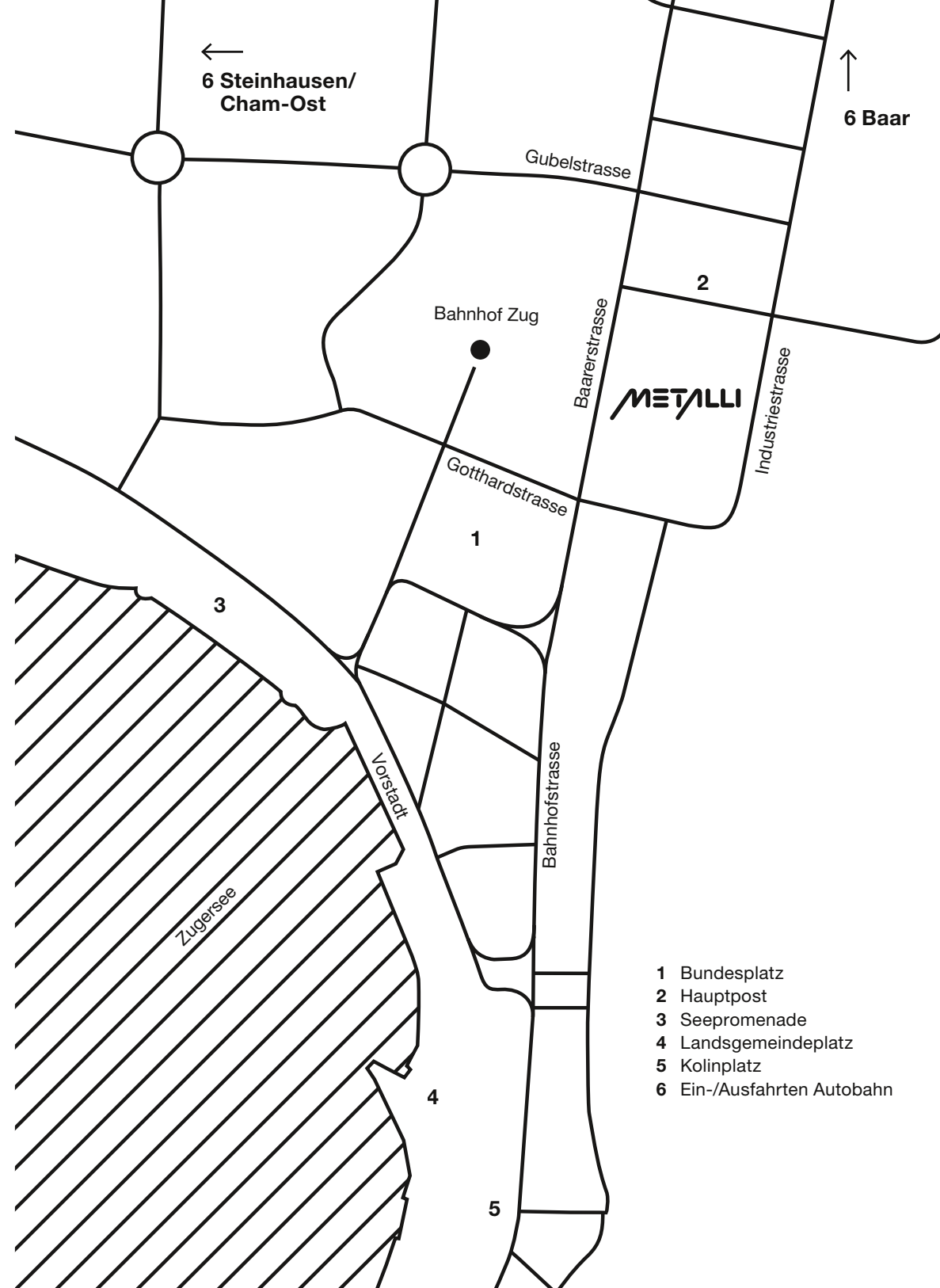
zur Hauptpost






3000 m

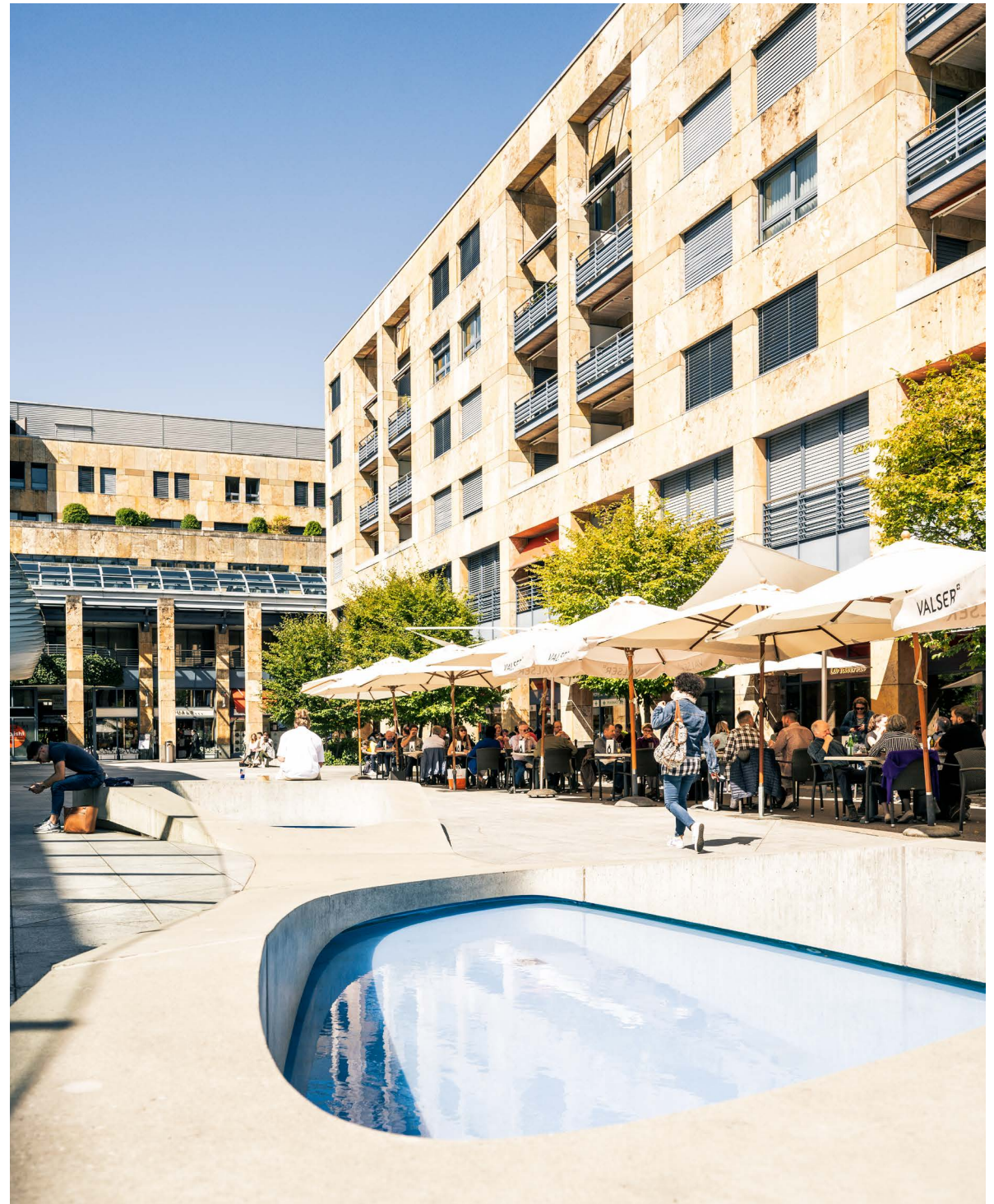
zur Autobahn

50000 m

zum Flughafen



-
- 01 **Treffpunkt Metalli**  Seit über 30 Jahren ist die Einkaufs Allee Metalli mit rund 17 000 m² kundenzugänglicher Verkaufsfläche ein fester Bestandteil von Zug. Die Kombination aus Geschäften, Büros, Wohnungen, Restaurants, Hotels und vielen ergänzenden Angeboten machen die Metalli zu einem Begegnungsort für die gesamte Bevölkerung.
-
- 02 **Attraktiv für KMU**  Ein einzigartiges Mobilitätsangebot für den perfekten Standort: Bushaltestellen direkt vor Ort, kurze Wege zum Bahnhof Zug und ideale Verkehrsanbindungen zur Autobahn.
-
- 03 **Büroflächen**  Bank/Finanzen, Pharma/Healthcare, Rohstoffhandel/Trading, Bildung/Co-Working
-
- 04 **Verkaufsflächen**  Fashion/Textil/Schuhe, Gastronomie/Food, Gesundheit/Beauty, Schmuck/Bijouterie, Elektronik, Coiffeur
-
- 05 **Facts & Figures** 
 - 60 Läden und Restaurants
 - 30 Büros
 - 110 Wohnungen
 - 900 Parkplätze
 - 20 öffentliche Elektroladestationen



Gelebte
Nachhaltigkeit



01



Lebensraum Metalli

Damit die Metalli auch in Zukunft attraktiv bleibt, wird zurzeit deren sorgfältige Weiterentwicklung geplant. Mit dem Projekt Lebensraum Metalli wird die Metalli mit den umliegenden Quartieren vernetzt. Das pulsierende Zentrum der Einkaufs Allee ist direkt mit dem nahe gelegenen Bahnhof verbunden. Rund 100 bis 150 neue Stadtwohnungen und zusätzlicher Raum zum Arbeiten werden entstehen. In den Erdgeschossen und auf den Dächern werden Aussenräume von hoher Aufenthaltsqualität geschaffen. Mit einem breiten Kultur- und Freizeitangebot sowie neuen Gastronomiekonzepten wird der Lebensraum Metalli zu einem attraktiven Treffpunkt, der auch nach Ladenschluss und am Wochenende ein vielfältiges Publikum anzieht.

02



Nachhaltigkeit in Bau und Betrieb

Bereits heute wird die Wärme- und Kälteenergie der Metalli durch den Anschluss an den Seewasser-Energieverbund Circulago nahezu CO₂-frei produziert. In Zukunft soll mit dem Bau von Solaranlagen auf Dach- und Fassadenflächen die Stromproduktion erhöht werden. Die erste Anlage im Zentrumsareal wurde im Herbst 2022 montiert und in Betrieb genommen. Ebenso soll mit der Begrünung von Plätzen, Dächern und Fassaden die Biodiversität erhöht werden und neuer Lebensraum für Flora und Fauna entstehen. Die Grundsätze der Kreislaufwirtschaft werden bei baulichen Massnahmen im Vordergrund stehen. Darüber hinaus wird die Zahl der Veloparkplätze deutlich erhöht und der stetig wachsenden E-Mobilität Rechnung getragen.

Wir freuen uns
auf Ihre Kontaktaufnahme



ZugEstates

Zug Estates AG
Industriestrasse 12
6300 Zug
T 041 729 10 10
www.zugestates.ch

metalli.ch
zugestates.ch