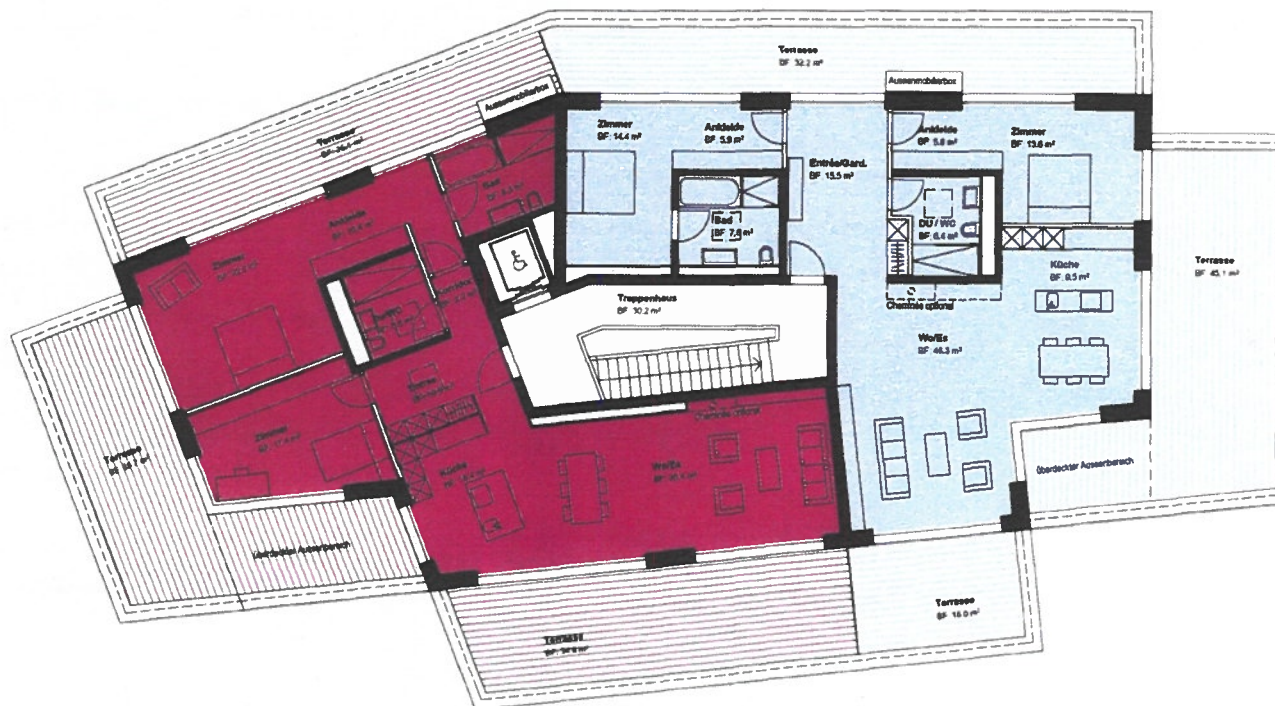


Wohnüberbauung Blümlimatt, 3600 Thun

MFH B, Höwegweg 11

Grundstück Nr. 5105

Definition Wohnfläche: Innerkant Umfassungswände inklusive Innenwände, abzüglich Installationsschacht.
Die Flächenangaben in den Wohnungsgrundrissen entsprechen der Bodenfläche (Nettofläche) bis zur rohen Wand.



MFH B Attikageschoss

3 1/2 - Zimmerwohnung	Nr. 9
STWE Nr.	5105-9
Wohnfläche	128.9 m ²
Terrassen	92.3 m ²