

Baubeschrieb Streetbox Otelfingen (Doppelboxen)

Konstruktion

Erdgeschoss	Fläche	102.4 m ² / 113.6 m ²
	Bodenbelag	Monobeton
	Bodenbelastung	1'000 kg/m ²
	Raumhöhe	4.65 m
	Fensterfläche	9.7 m ²
Obergeschoss	Fläche	103.1 m ²
	Bodenbelag	Mehrschichtplatte Fichte
	Bodenbelastung	300 kg/m ²
	Raumhöhe	2.85 m
	Fensterfläche	8.6 m ²
Balkone	Obergeschoss Nutzung	Betonelemente mit feuerverzinktem Staketengeländer Dürfen genutzt und möbliert werden, ein Fluchtweg von 120 cm muss frei bleiben.
Konstruktion	Holzbau	Brettschichtholzträger, Vollholzstützen, Brettspertholzwände
Decken	Balken in Fichte, Deckenfläche in Fichte im EG und Blech im OG	
Fassade	Erdgeschoss und Stirnseite: Obergeschoss:	hinterlüftetes Tonziegel System naturbelassen mit zweifacher Deckung hinterlüftete Metall-Blechkassettenfassade Farbe Anthrazit RAL 7016
Dach	Eindeckung Dachrand	Extensiv begrüntes Dach beschichtetes Alublech Farbe Anthrazit RAL 7016
Photovoltaik	Das Gebäude wird mit einer Solaranlage ausgerüstet.	
Treppen / Geländer	Innentreppen	Dreiläufig Innentreppe, Tritte stahl-feuerverzinkt Statische Geländerwange in Fichte

Grundausstattung

Innenwände	Trennwände in rohem Brettspertholz in Fichte Aussenwände innen mit OSB Platte belegt	
Tor	Sektionaltor	Isoliertes Tor mit getrennten Profilen und drei verglasten Sektionen manuell gesteuert (können auf Wunsch vom Mieter elektrifiziert werden)
	Farbe:	Anthrazitgrau RAL7016
	Masse:	4,00 m × 4,00 m
Fenster	Fensterrahmen	PVC Rahmen mit Dreifachverglasung, Farbe Anthrazitgrau RAL7016
	Rahmenunterkante	ca. 10cm über Rohboden liegen, damit ein Unterlagsboden Platz hat.
	Glas	3-fach Verglasung
	Fenstertüre	Mit Drückergarnitur, Schliesszylinder und UV-Schutz Folie
Sonnenschutz	Obergeschoss	Die Fenster im Obergeschoss verfügen über eine manuelle Lamellenstore
Heizung	Fernwärme Wärmeverteilung	Mit Wärmezähler für jede Box individuell steuerbar EG Heizlüfter und OG Radiatoren
Wasser/ Abwasser	Anschluss in jeder Box.	Verzapfter Kaltwasseranschluss & Schmutzwasseranschluss 110mm sind bis in jede Box im EG bis 10cm über den Boden geführt. Sanitäranlagen und Anschlussvorrichtung erfolgen im Mieterausbau.
Strom	Elektroverteiler EG	In jeder Box mit FI-Schaltern 20A 30 mA und einer Dreifachsteckdose
	OG	Im OG im Bereich der Treppe eine einzelne Dreifachsteckdose
	Zähler	Jede Box verfügt über einen Zähler im Technikraum
Beleuchtung	Mindestbeleuchtung im EG und OG mit je einer LED Balkenleuchte im Bereich der Treppe. Die Arbeitsbeleuchtung erfolgt im Mieterausbau.	
Telefon	Telefonschlüsse sind nicht vorhanden	
Internet	Eine OTO Dose (Glasfaseranschluss) ist in jeder Box eingebaut .	
Werbung	Beim Haupteingang steht jeder Box eine A3 grosse Werbefläche zur Verfügung.	
Post	Für jede Box steht ein Briefkasten beim Hauptzugang an der Lauetstrasse zur Verfügung.	

Abstellplätze

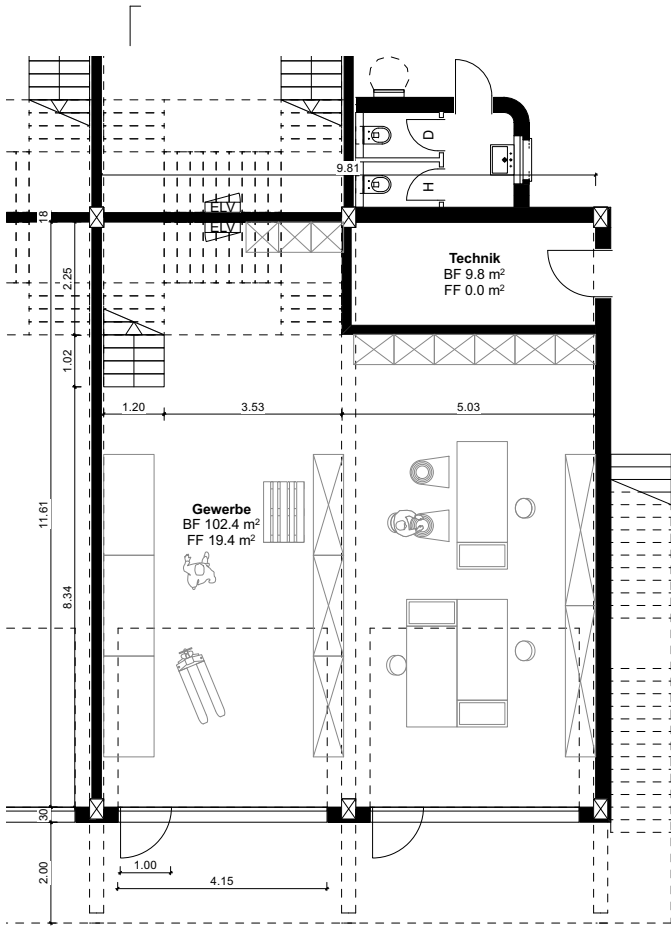
Regelung	Pro Box dürfen max. zwei Parkplätze angemietet werden. Je nach Verfügbarkeit können weitere Parkplätze angemietet werden.
Masse	2,50 m × 5,00 m
Fahrräder	Es stehen Fahrradabstellmöglichkeiten auf dem Areal zur freien Verfügung

Sonderausstattung

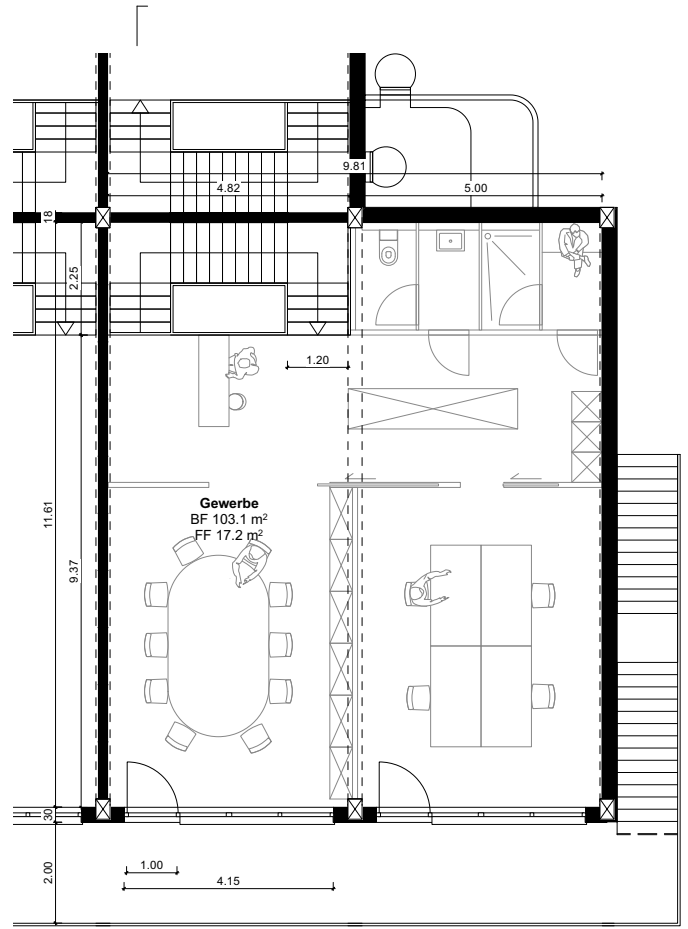
Tore	Sektionaltore	Manuell bedienbar, können auf Wunsch vom Mieter elektrifiziert werden.
Sanitäranlagen	Können vom Mieter im EG und OG individuell eingebaut werden, Anschlüsse sind in jeder Box im EG vorhanden.	

Hinweis

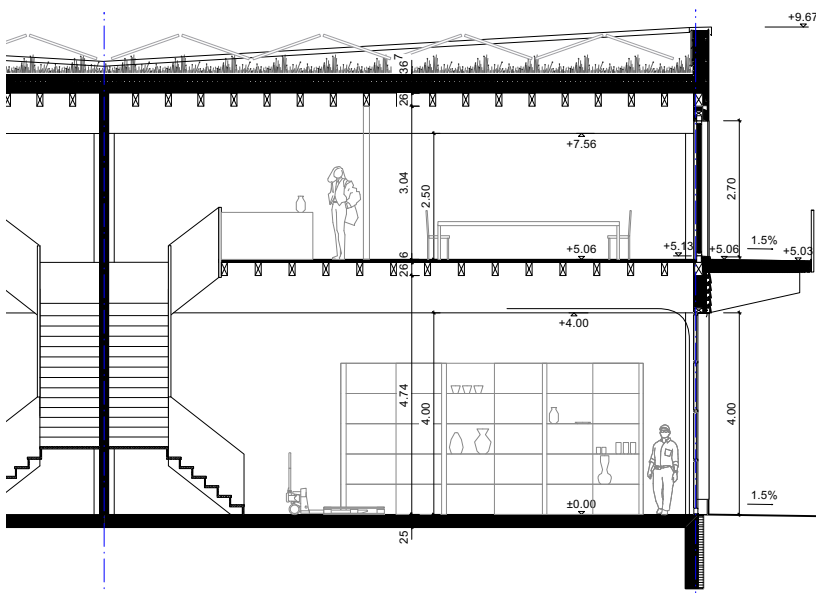
Das Neubauprojekt in Otelfingen befindet sich aktuell in Entwicklung und wird voraussichtlich bis zum 31.12.2027 fertiggestellt. Sämtliche Unterlagen, Angaben, Termine und Informationen zu diesem Projekt erfolgen ohne Gewähr und bleiben ausdrücklich unter Vorbehalt. Änderungen in Bezug auf Planung, Ausführung, Termine, Flächen, Materialien sowie weitere projektrelevante Aspekte bleiben jederzeit vorbehalten.



Erdgeschoss 1:150



Obergeschoss 1:150



Schnitt 1:150



Ansicht 1:150

2044

945010

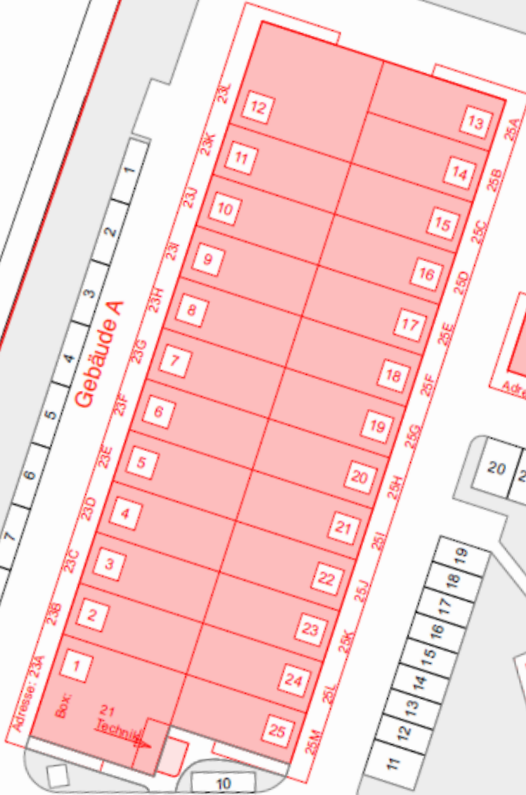
2046

Landstrasse

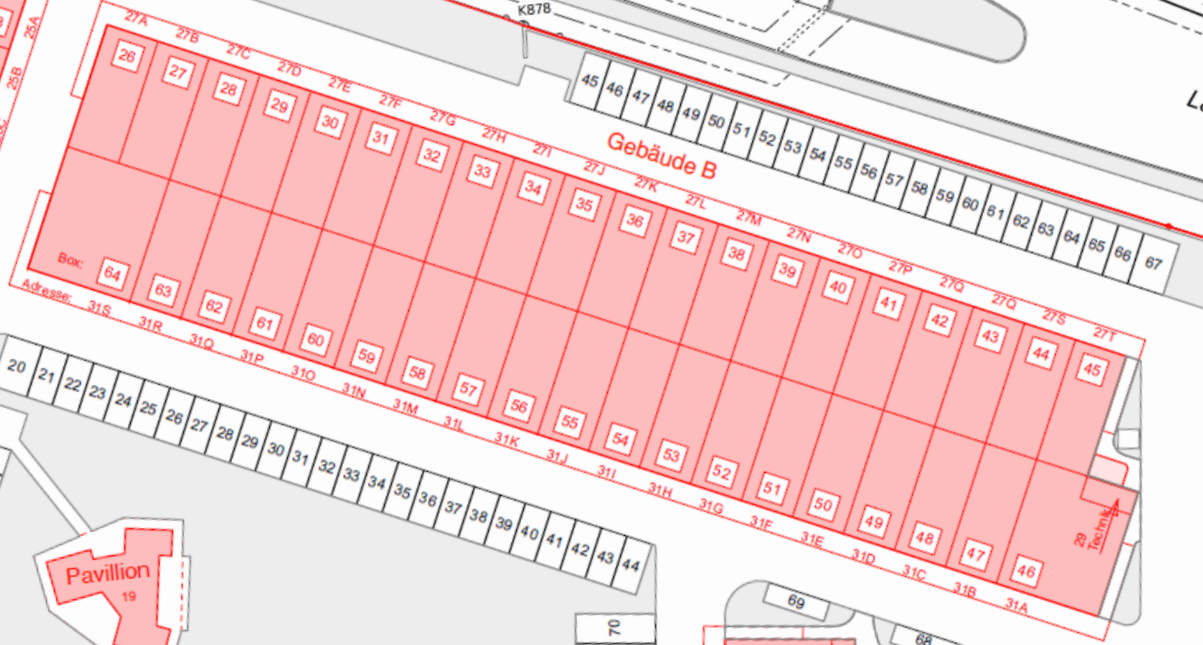
Lauetbach

K878

Gebäude A



Gebäude B

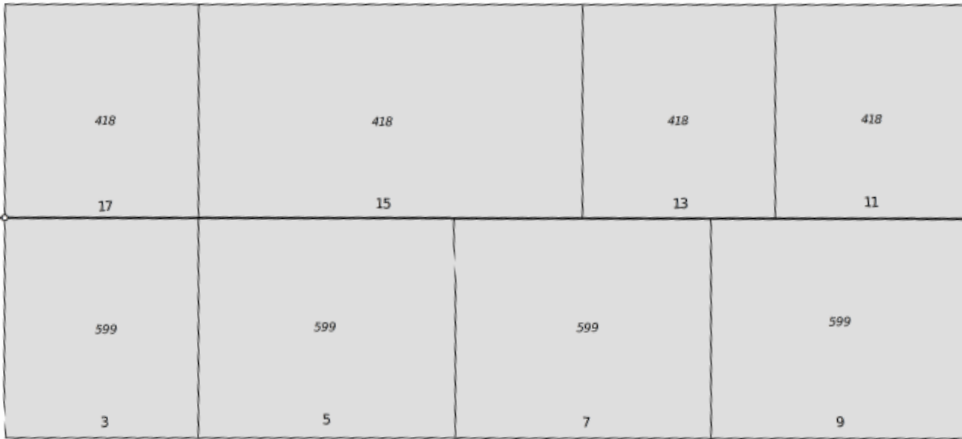
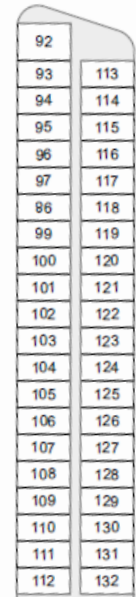
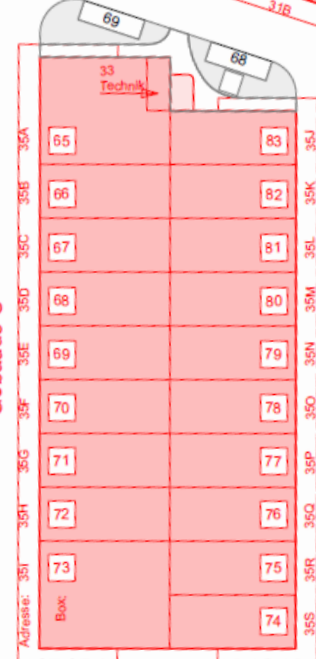


Pavillon

2124



Gebäude C



547

21400

Lauetstrasse

545

37