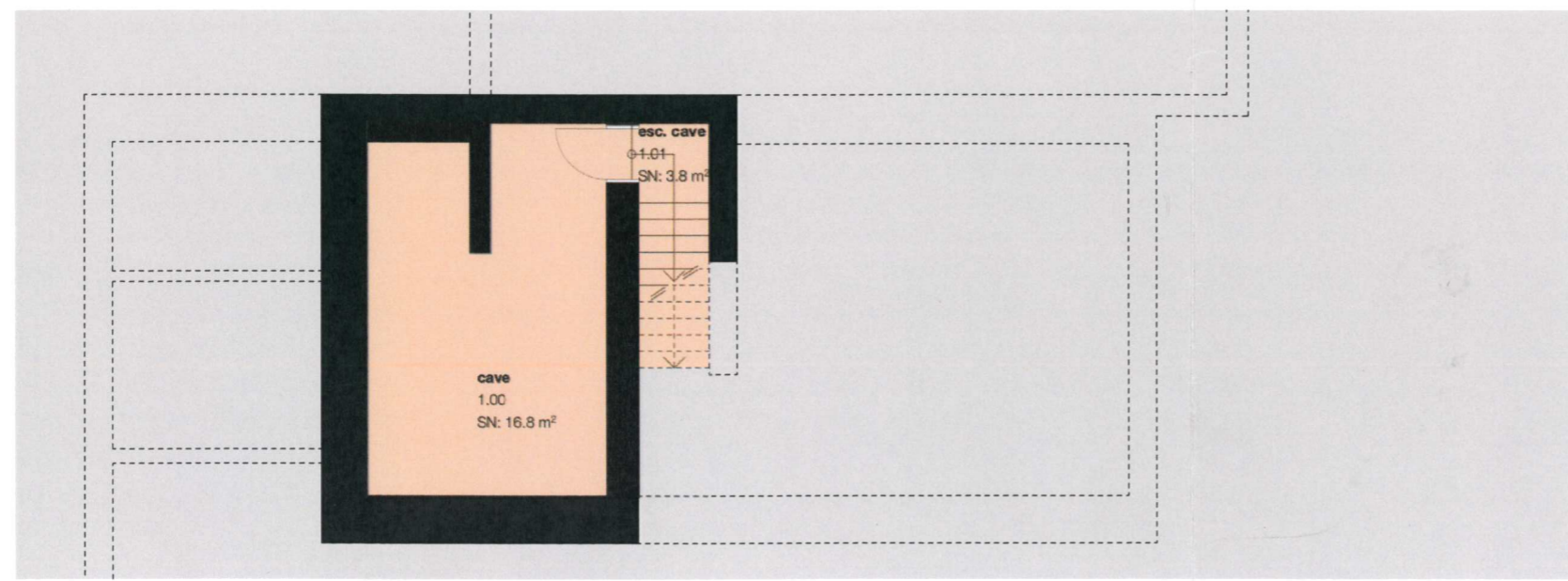


rez inférieur



sous-sol

Surfaces nettes par appartement/lot

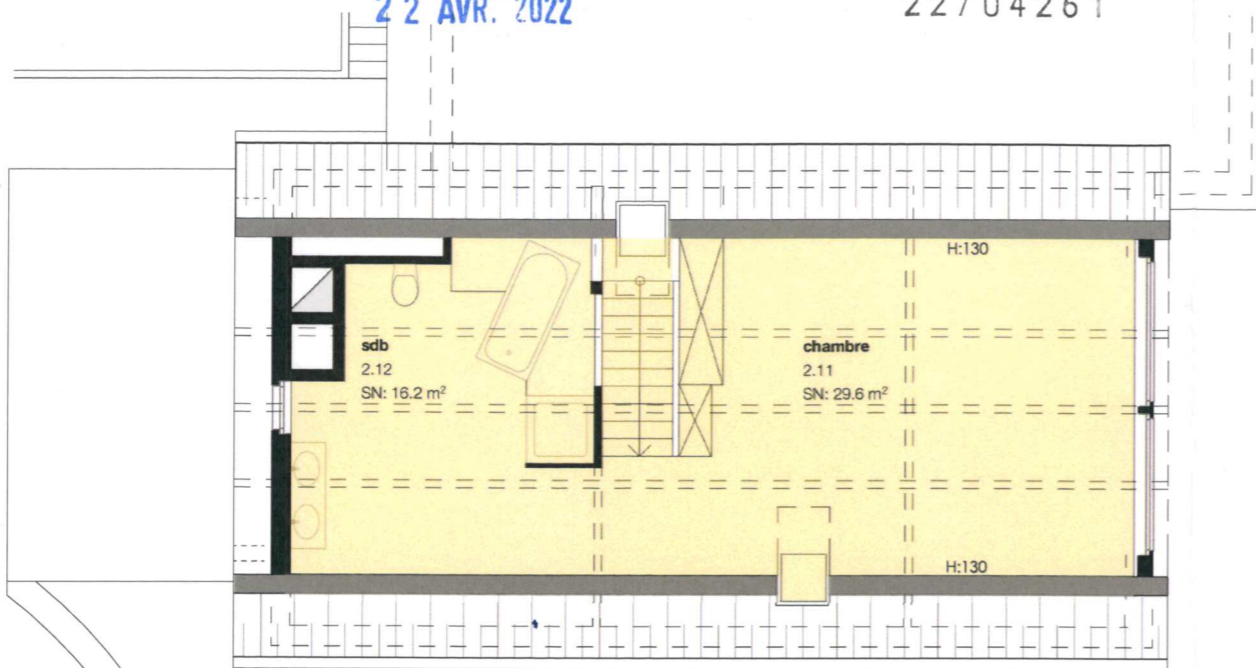
LOT 1			
Sous-sol	1.00	cave	16.8
Sous-sol	1.01	esc. cave	3.8
Rez inférieur	1.02	hall	9.6
Rez inférieur	1.03	réduit	12.3
Rez inférieur	1.04	débaras	12.3
Rez inférieur	1.05	sdb	3.6
Rez inférieur	1.06	disponible	19.9
Rez inférieur	1.07	réduit	2.4
Rez inférieur	1.08	cuisine	10.0
Rez inférieur	1.09	salle à manger	14.7
Rez inférieur	1.10	séjour	23.8
Rez supérieur	1.11	chambre	15.1
Rez supérieur	1.12	sdb	4.8
			149.1 m²

LOT 2			
Rez inférieur	2.01	cuisine	11.6
Rez inférieur	2.02	salle à manger/ séjour	32.6
Rez inférieur	2.03	wc	2.1
Rez supérieur	2.04	hall entrée	13.3
Rez supérieur	2.05	réduit	4.2
Rez supérieur	2.06	sdb	7.1
Rez supérieur	2.07	chambre	12.8
Rez supérieur	2.08	hall	14.3
Rez supérieur	2.09	chambre	11.4
Rez supérieur	2.10	bureau	11.8
Combles	2.11	chambre	29.6
Combles	2.12	sdb	16.2
			167.0 m²
			316.1 m²

BONA Architecture & Design
 1400 Yverdon-les-Bains
 www.bona.ch
 07/06

22 AVR. 2022

22/04261



Combles



rez supérieur

Surfaces nettes par appartement/lot

LOT 1			
Sous-sol	1.00	cave	16.8
Sous-sol	1.01	esc. cave	3.8
Rez inférieur	1.02	hall	9.6
Rez inférieur	1.03	réduit	12.3
Rez inférieur	1.04	débarras	12.3
Rez inférieur	1.05	sdb	3.6
Rez inférieur	1.06	disponible	19.9
Rez inférieur	1.07	réduit	2.4
Rez inférieur	1.08	cuisine	10.0
Rez inférieur	1.09	salle à manger	14.7
Rez supérieur	1.10	séjour	23.8
Rez supérieur	1.11	chambre	15.1
Rez supérieur	1.12	sdb	4.8
			149.1 m²

LOT 2			
Rez inférieur	2.01	cuisine	11.6
Rez inférieur	2.02	salle à manger/ séjour	32.6
Rez inférieur	2.03	wc	2.1
Rez supérieur	2.04	hall entrée	13.3
Rez supérieur	2.05	réduit	4.2
Rez supérieur	2.06	sdb	7.1
Rez supérieur	2.07	chambre	12.8
Rez supérieur	2.08	hall	14.3
Rez supérieur	2.09	chambre	11.4
Rez supérieur	2.10	bureau	11.8
Combles	2.11	chambre	29.6
Combles	2.12	sdb	16.2
			167.0 m²
			316.1 m²

BONA
Architecture & Design
1400 Yverdon-les-Bains
www.bona.ch

