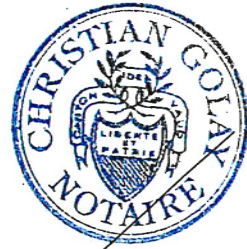


PPE 387-1630

ANNEXE A MA MINUTE NO 11'721.-



GOLAY

3235

Route de Pomy

Route d'accès stand de tir

3234



1630

PION
FONSERA JOSÉ

FONSERA JOSÉ



Ouvrage : Bâtiments d'habitations en terrasses Route de Pomy, Yverdon-Les-Bains		Architecte : Alain Broggi Architecte HES Tél: 032 557 53 53 Email: alain@broggisa.ch		Maitre d'ouvrage: Broggi SA Grand Rue 9 2072 Saint-Blaise		Administration: Samuel Broggi Tél: 032 557 53 53 Email: samuel@broggisa.ch		Date : 18.06.2019
Parcelle : 1630 Yverdon-Les-Bains	Titre: Plan d'ensemble	Le maître d'ouvrage :	Les propriétaires :	L'architecte	Echelle : 1:500	Format : A4	Modifications:	

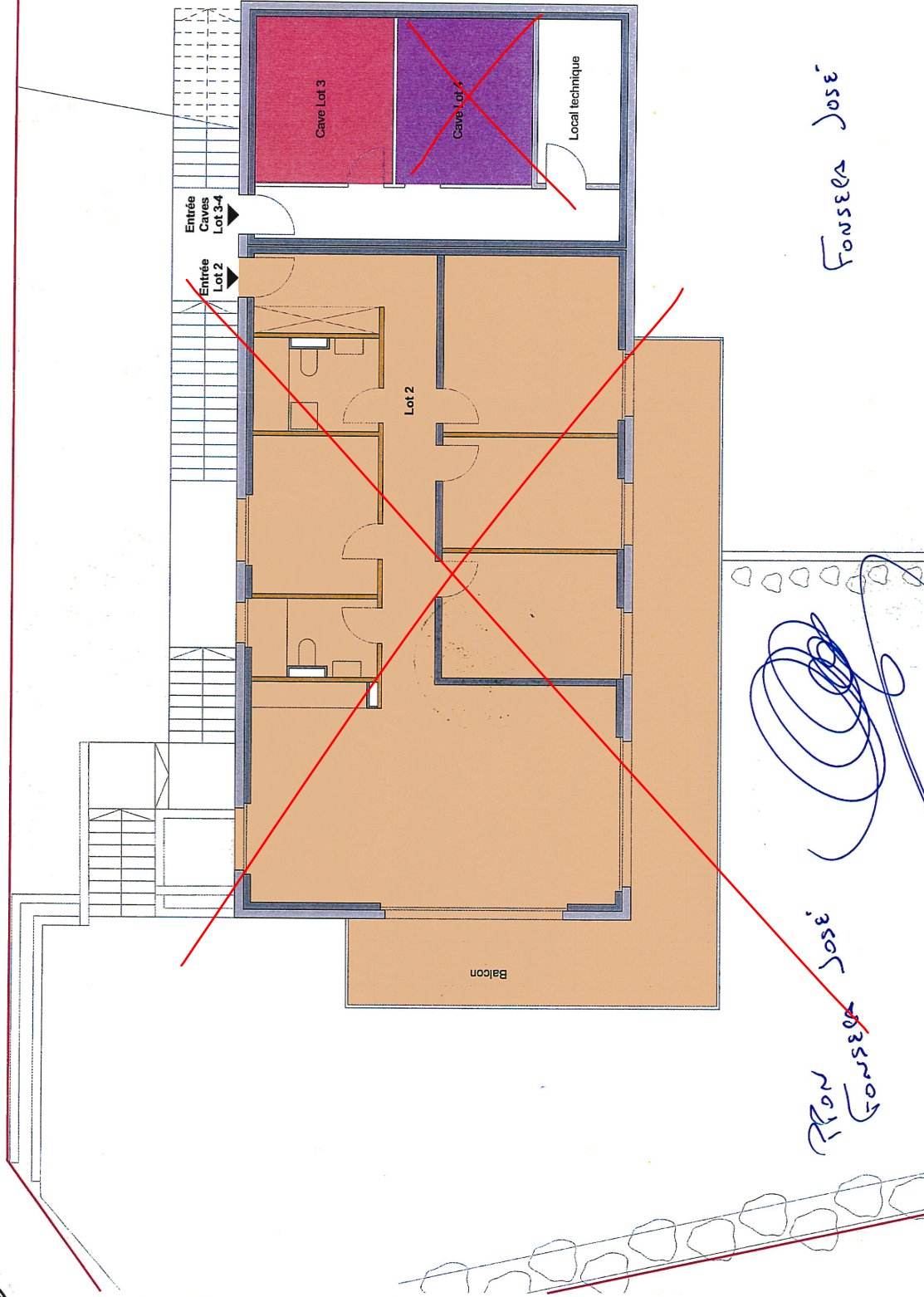
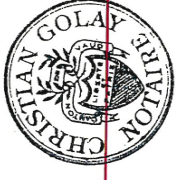
N.B: Les présents plans restent la propriété exclusive de Broggi SA. Toute copie ou utilisation même partielle à l'usage de tiers sans autorisation écrite sera sujette à des poursuites pénales.

20 JUN 2019

19/06395

PPE 387-1630

ANNEXE A MA MINUTE NO 11721.-



Plan Fonseca Jose

FONSECA JOSE

Ouvrage : Bâtiments d'habitations en terrasses Route de Pomy, Yverdon-Les-Bains	PPE		Architecte: Alain Broggi Architecte HES Tél: 032 557 53 53 Email: alain@broggi.ch	Maître d'ouvrage: Broggi SA Broggi 2072 Saint-Blaise	Administration: Samuel Broggi Tél: 032 557 53 53 Email: samuel@broggi.ch
N° de plan: Bâtiment A, 1er étage	Paroisse : 1630 Yverdon-Les-Bains	Echelle : 1:100	Format : A3	Modifications:	Date : 18.06.2019 Revision:

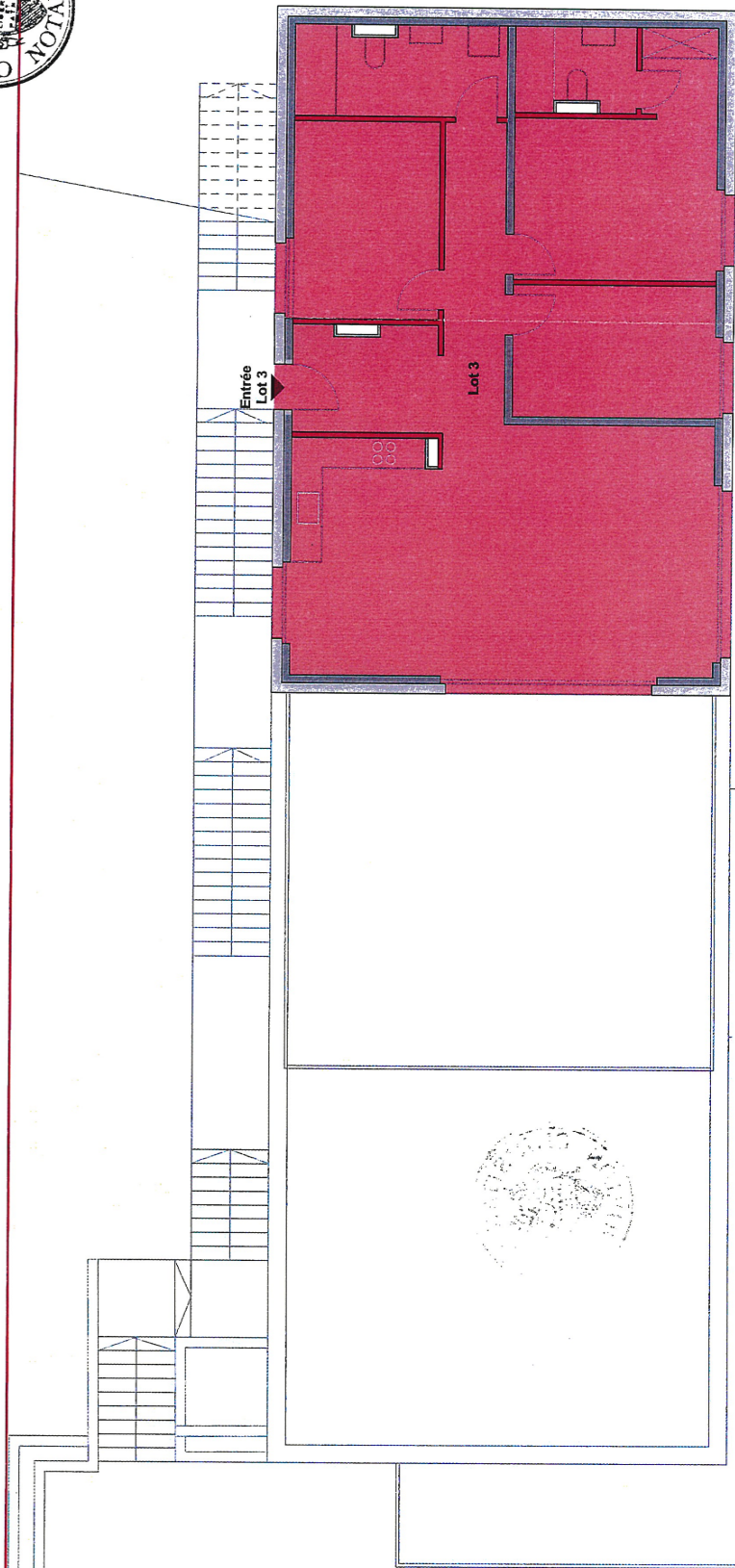
N.B.: Les présents plans restent la propriété exclusive de Broggi SA. Toute copie ou utilisation même partielle à l'usage de tiers sans autorisation écrite sera sujette à des poursuites pénales.

20 JUN 2019

19/06395

PPE 387-1630

ANNEXE A MA MINUTE NO 11'721.-



Handwritten signature in blue ink.

Handwritten signature: PPE Fonseca José

Handwritten signature: Fonseca José

Ouvrage : Bâtiments d'habitations en terrasses Route de Pomy, Yverdon-Les-Bains	PPE	Parcels : 1630 Yverdon-Les-Bains	Architecte: Alain Broggi Broggi Architectes Tél: 032 557 53 53 Email: alain@broggi.ch	Maître d'ouvrage: Broggi Broggi SA Grand Rue 8 2072 Saint-Blaise	Administration: Samuel Biss Tél: 032 557 53 53 Email: samuel@broggi.ch
N° de plan: Bâtiment A, 2ème étage	Echelle : 1:100	Format : A3	Modifications:	Date : 18.06.2019	Révision:

N.B: Les présents plans restent la propriété exclusive de Broggi SA. Toute copie ou utilisation même partielle à l'usage de tiers sans autorisation écrite sera sujette à des poursuites pénales.