

Votre futur "loyer" mensuel :

**dès CHF 1'393**

Prix d'achat

**CHF 750'000**

Fonds propres

**CHF 150'000<sup>1</sup> + 33'750<sup>2</sup>**

<sup>1</sup> dont au minimum CHF 75'000 hors LPP

<sup>2</sup> frais d'achat à payer uniquement par votre épargne

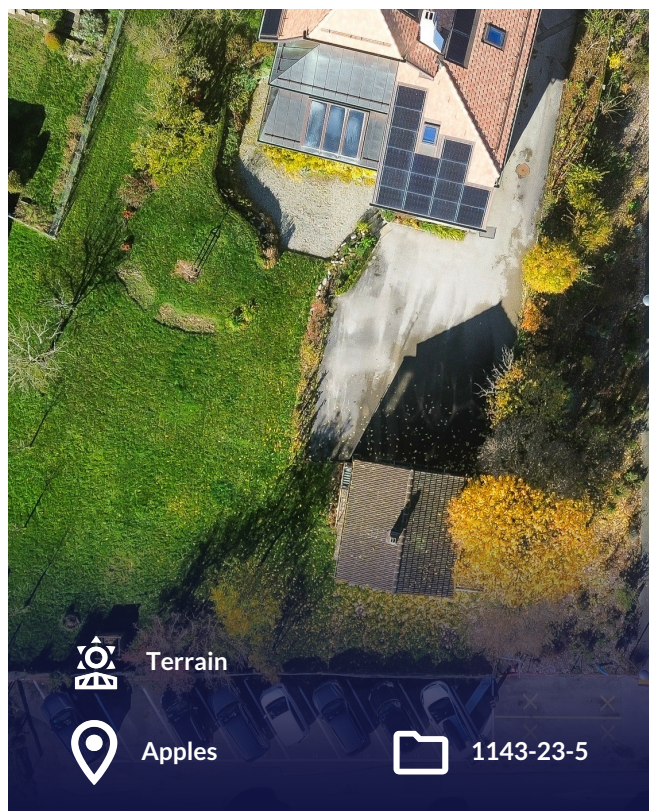
Hypothèque (80% du prix d'achat)

**CHF 600'000**

Amortissement annuel\*

**CHF 6'667**

\* Nous ne comptons pas l'amortissement dans les charges mensuelles et nous vous expliquerons pourquoi.



Projections des futures annuités	Saron	7 ans	10 ans
Taux	2.68%	2.16%	2.24%
Intérêts hypothécaires	16'080	12'960	13'440
Frais d'entretien estimés par Strike	3'750	3'750	3'750
<b>Total</b>	<b>19'830</b>	<b>16'710</b>	<b>17'190</b>
<b>Votre futur "loyer"/mois</b>	<b>1'653</b>	<b>1'393</b>	<b>1'433</b>

## Discutons ensemble de votre situation et de votre projet !

Meilleurs taux, optimisation fiscale, couverture de risques et prévoyance : nous vous accompagnons dans l'ensemble des démarches relatives à l'acquisition de votre bien.

**+ 80** partenaires financiers

**+ 1000** dossiers traités par nos conseillers financiers

1er rendez-vous gratuit et sans engagement, contactez nous !



**Raphael Regillo**

Conseiller en financement

+41 21 561 35 55

conseil@strike-advisory.ch

strike-advisory.ch

