

Votre futur "loyer" mensuel :

**dès CHF 2'471**

Prix d'achat

**CHF 1'350'000**

Fonds propres

**CHF 270'000<sup>1</sup> + 60'750<sup>2</sup>**<sup>1</sup> dont au minimum CHF 135'000 hors LPP<sup>2</sup> frais d'achat à payer uniquement par votre épargne

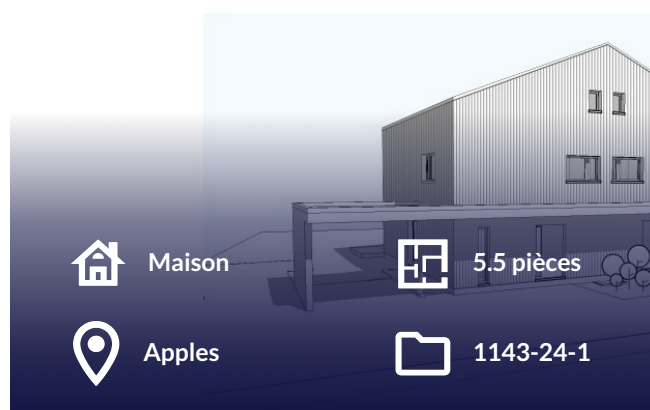
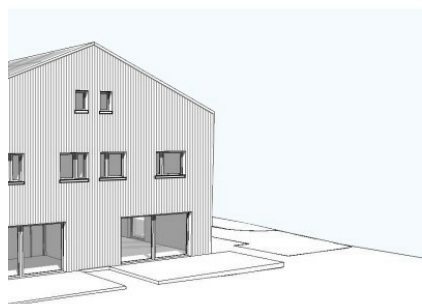
Hypothèque (80% du prix d'achat)

**CHF 1'080'000**

Amortissement annuel\*

**CHF 12'000**

\* Nous ne comptons pas l'amortissement dans les charges mensuelles et nous vous expliquerons pourquoi.



Projections des futures annuités	Saron	7 ans	10 ans
Taux	2.43%	2.12%	2.2%
Intérêts hypothécaires	26'244	22'896	23'760
Frais d'entretien estimés par Strike	6'750	6'750	6'750
<b>Total</b>	<b>32'994</b>	<b>29'646</b>	<b>30'510</b>
<b>Votre futur "loyer"/mois</b>	<b>2'750</b>	<b>2'471</b>	<b>2'543</b>

## Discutons ensemble de votre situation et de votre projet !

Meilleurs taux, optimisation fiscale, couverture de risques et prévoyance : nous vous accompagnons dans l'ensemble des démarches relatives à l'acquisition de votre bien.

**+ 80** partenaires financiers

**+ 1000** dossiers traités par nos conseillers financiers

1er rendez-vous gratuit et sans engagement, contactez nous !



**Raphael Regillo**

Conseiller en financement

+41 21 561 35 55

conseil@strike-advisory.ch

strike-advisory.ch

