

Légendes plans

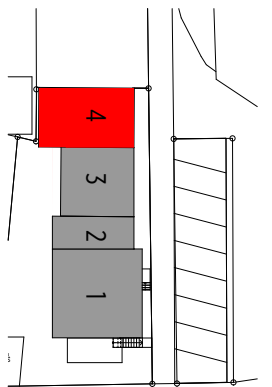
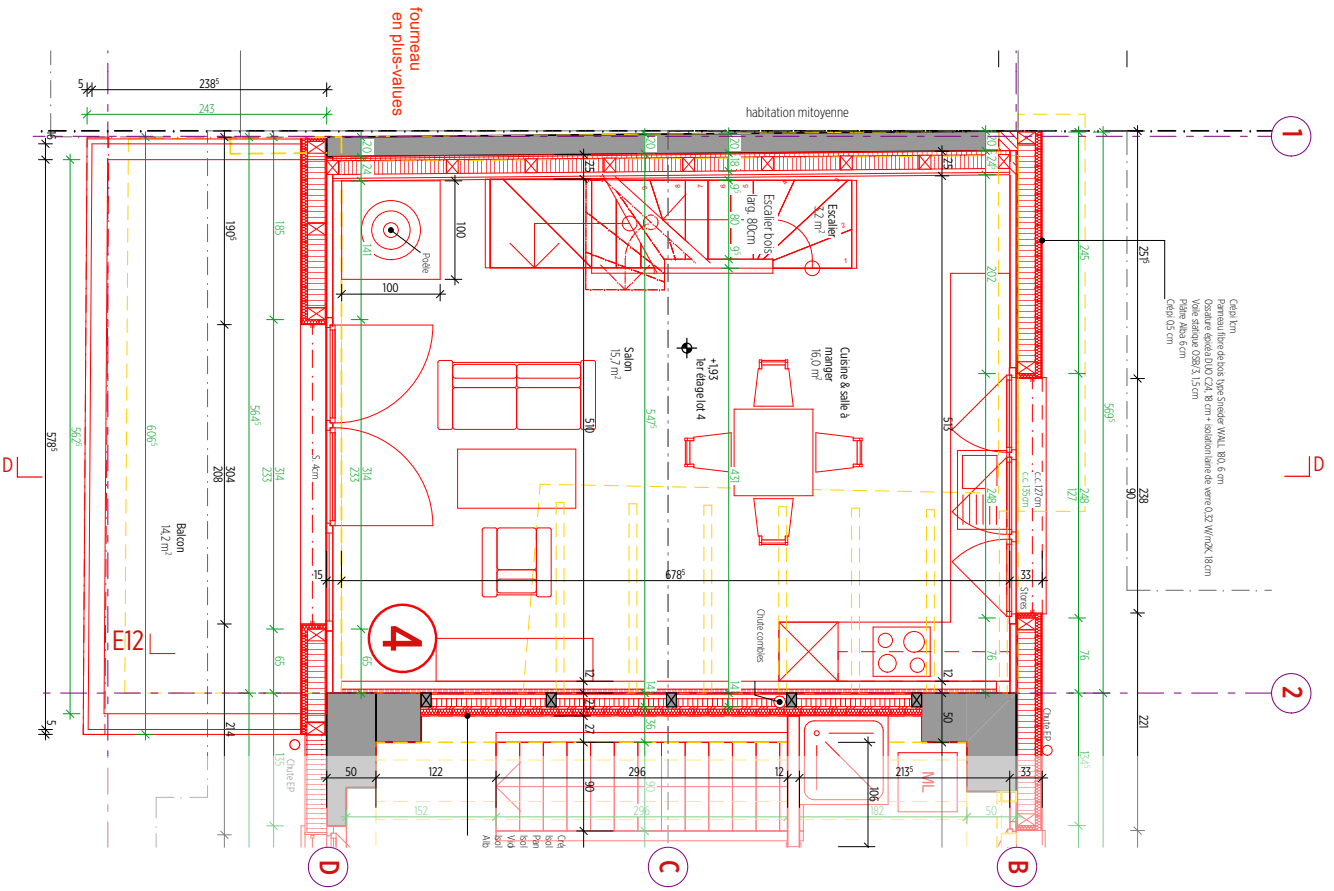
- Brique ciment
- A démolir
- Isolation
- Nouveau
- Béton armé
- Cotation brute
- Existant
- Cotation finie

Hall & circulations		Salle d'eau	
Surface au sol	6,6m²	Surface au sol	5,5m²
Sol	...	Sol	...
Mur	...	Mur	...
Plafond	...	Plafond	...
Chambre 1		Escalier & économat	
Surface au sol	16,4m²	Surface au sol	3,3m²
Sol	...	Sol	...
Mur	...	Mur	...
Plafond	...	Plafond	...
Chambre 2			
Surface au sol	11,7m²		
Sol	...		
Mur	...		
Plafond	...		

Mod	Bare	Modification
AA	01/04/2025	Prend base
AB	22/05/2025	Vérification intégrée

Les mesures des fenêtres sont à vérifier sur place.
Le relevé de la charpente est à contrôler.
La structure bois du premier étage ainsi que des combles est à contrôler par un ingénieur bois.

1er étage - Lot 4-1/50



Légendes plans

	Brique ciment		A démolir
	Isolation		Nouveau
	Béton armé		Panneau OSB
	Existant		Cotation brute
	fibres de bois		Cotation finie

Cuisine & salle à manger		Escalier	
Surface au sol	16,0m ²	Surface au sol	3,2m ²
Sol	...	Sol	...
Mur	...	Mur	...
Plafond	Poutraison apparente	Plafond	Poutraison apparente
Salon		Balcon	
Surface au sol	15,7m ²	Surface au sol	14,2m ²
Sol	...	Sol	...
Mur	...	Mur	...
Plafond	Poutraison apparente	Plafond	Poutraison apparente

Modif	Date	Modification
AA	01.01.2025	Plan d'étape
AB	22.05.2025	Modification des cotes

Les mesures des fenêtres sont à vérifier sur place.
Le relevé de la charpente est à contrôler.
La structure bois du premier étage ainsi que des combles est à contrôler par un ingénieur bois.

Transformation et rénovation d'une maison existante avec 3 corps de grange en contiguïté

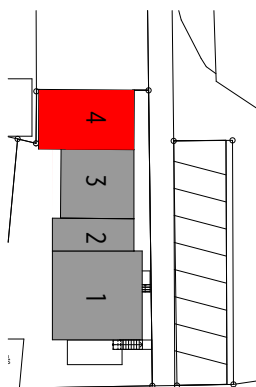
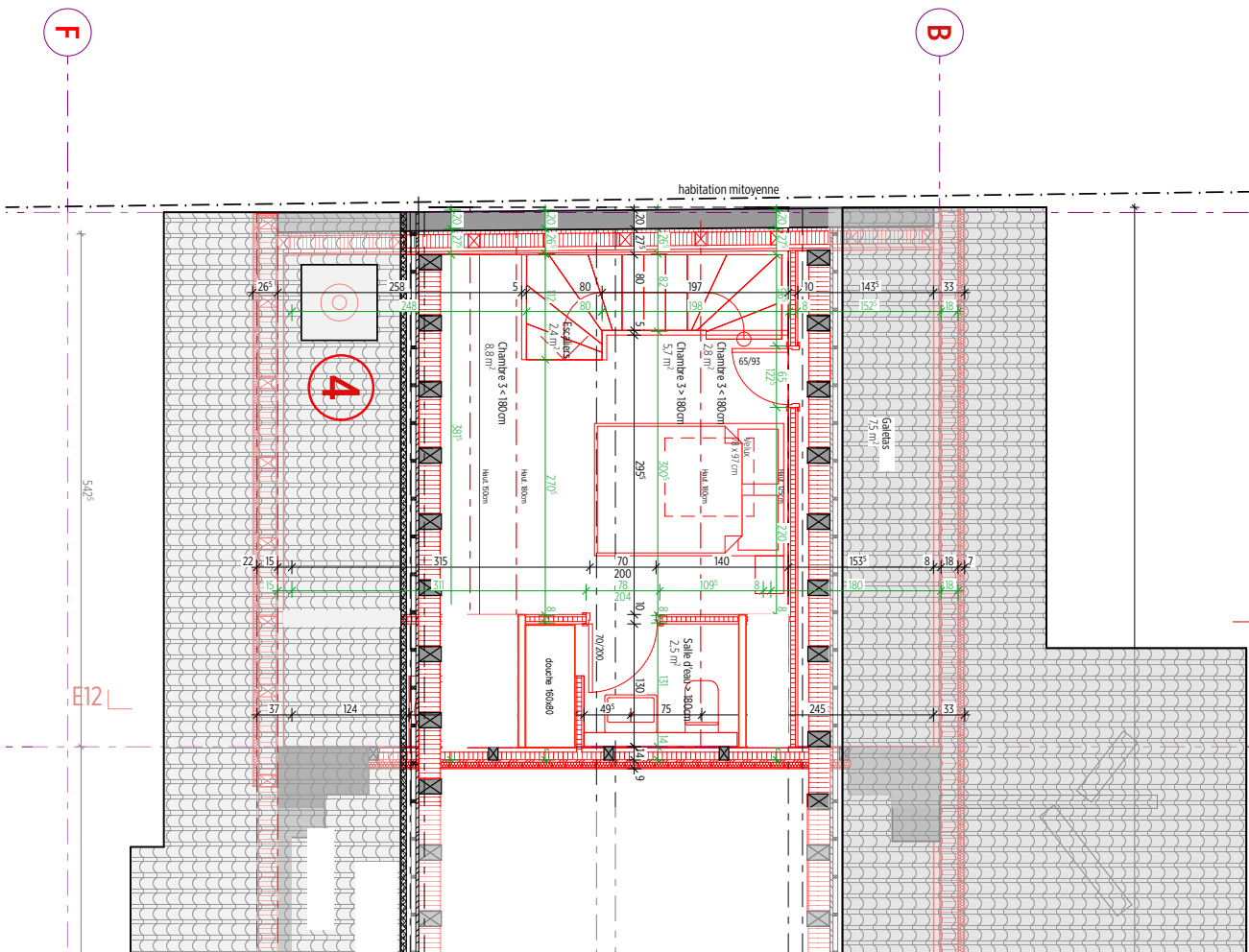
Provisoires d'exécution

1er étage - lot 4 - 1/50

PLAN N°: LEY_PEX_PLA_50_PLA015_AB

SERVER: J:\Volumes\commu\CA_projet\2501_LEY_Transfo grange Leytron\3 PROJETS\EXECUTION\542 PLANS D'EXECUTION\LEY_EKE_2506Rpt.dwg
Les corps de métier sont tenus de vérifier les cotes avant le début des travaux et d'aviser la Direction des travaux au cas où ils remarqueraient des anomalies

ECHELLE : 1/50
FORMAT : A3
DATE : 13.06.2025
CONTROLE : PC
DESSINATEUR : AB



Légendes plans

- Brique ciment
- A démolir
- Isolation
- Nouveau
- Béton armé
- Cotation brute
- Existant
- Cotation finie

Chambre > 180cm		Chambre < 180cm	
Surface au sol	5,7m ²	Surface au sol	11,6m ²
Sol	...	Sol	...
Mur	...	Mur	...
Plafond	...	Plafond	...
Salle d'eau > 180cm		Salle d'eau < 180cm	
Surface au sol	2,5m ²	Surface au sol	4,3m ²
Sol	...	Sol	...
Mur	...	Mur	...
Plafond	...	Plafond	...
Gaietas		Escaliers	
Surface au sol	7,5m ²	Surface au sol	2,4m ²
Sol	Dalle brute	Sol	...
Mur	Dalle brute	Mur	...
Plafond	...	Plafond	...

Mod	Date	Modification
AA	28.03.2025	Pour Réviser

Les mesures des fenêtres sont à vérifier sur place.
Le relevé de la charpente est à contrôler.
La structure bois du premier étage ainsi que des combles est à contrôler par un ingénieur bois.

Transformation et rénovation d'une maison existante avec 3 corps de grange en contiguïté

Provisoires d'exécution

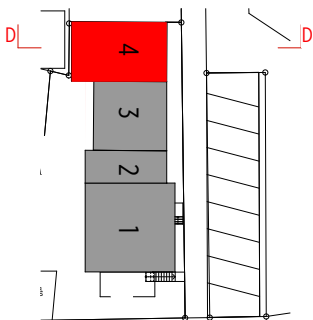
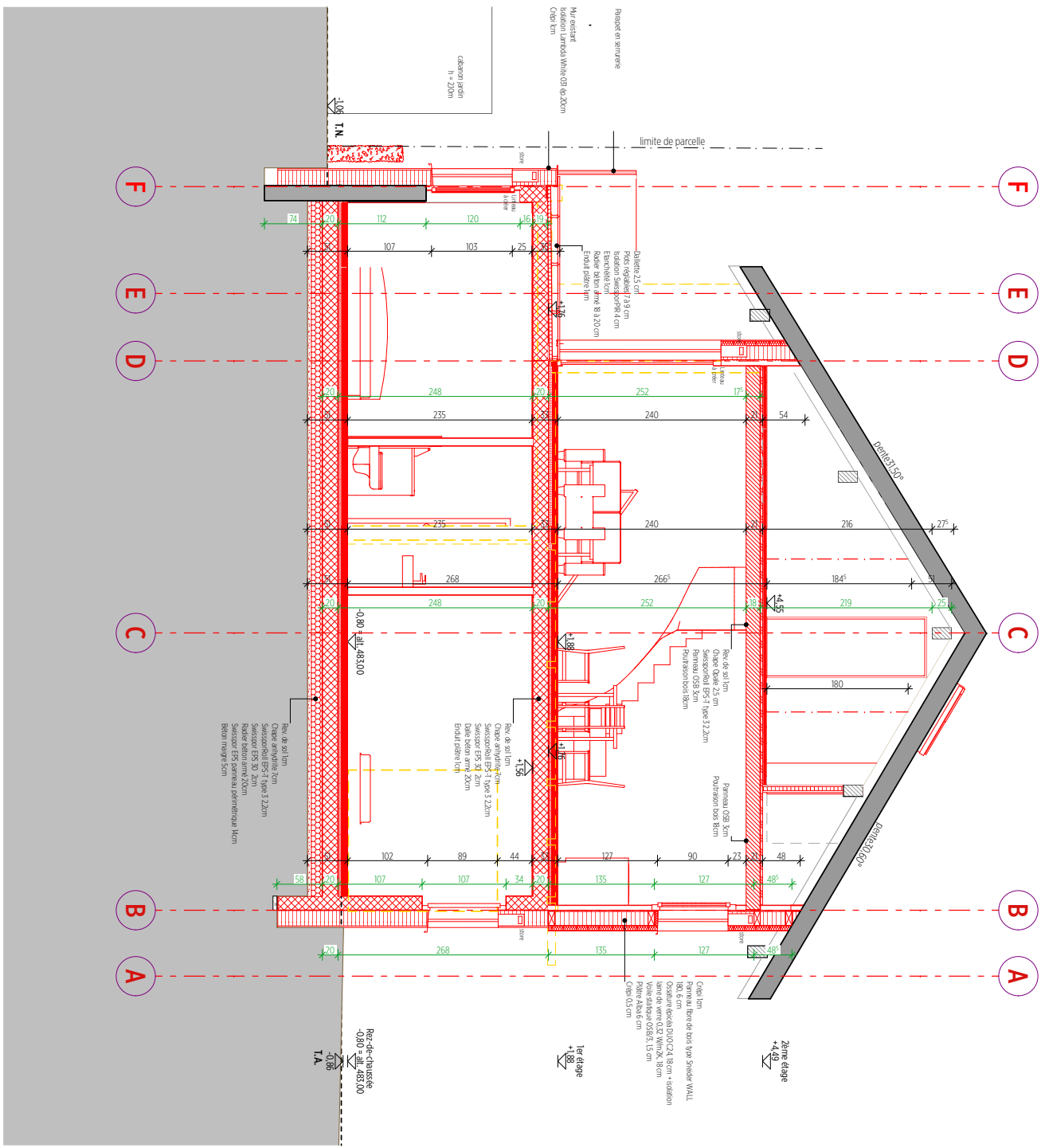
Combles - lot 4 - 1/50

PLAN N°: LEY_PEX_PLA_50_PLA019_AA

SERVEREUR: /Volumes/commu/CA_projet/2501_LEY_Transfo grange Leirov/S PROJETS/PROJET/134 EXECUTION/142 PLANS D'EXECUTION/LEV_EKE_2506Rpt.docx
Les corps de métier sont tenus de vérifier les cotes avant le début des travaux et d'aviser la Direction des travaux au cas où ils remarqueraient des anomalies

ECHELLE : 1/50
FORMAT : A3
DATE : 13.06.2025
CONTROLE : PC
DESSINATEUR : AB

Coupe D - lot 4 - 1/50



Légendes plans

- Poutraison
- A démolir
- Isolation
- Nouveau
- Béton armé
- Cotation brute
- Existants
- Cotation fine

Mod.	Date	Modification
4A	04/02/2025	Prendre à base
AB	22/06/2025	Modification escaliers

Les mesures des fenêtres sont à vérifier sur place.
Le relevé de la charpente est à contrôler.
La structure bois du premier étage ainsi que des combles est à contrôler par un ingénieur bois.

Transformation et rénovation d'une maison existante avec 3 corps de grange en contiguïté

Provisoires d'exécution

Coupe lot 4
PLAN N°: LEY_PEX_COU_50_COU007_AB

SERVEREUR: /Volumes/communs/CA_projet/2501_LEY_Transfo grange Leirox/S PROJETS/EXECUTION/542 PLANS D'EXECUTION/LEV_EKE_2506Rgnr
Les corps de métier sont tenus de vérifier les cotes avant le début des travaux et d'aviser la Direction des travaux au cas où ils remarqueraient des anomalies

ECHELLE : 1/50
FORMAT : A3
DATE : 13.06.2025
CONTROLE : PC
DESSINATEUR : AB