

- BETON
- BACKSTEIN
- KALKSANDSTEIN
- VORF. BAUTEILE
- LEICHTBAUWÄNDE
- DÄMMUNG
- HOLZWERKSTOFFE
- GLAS
- GIPS

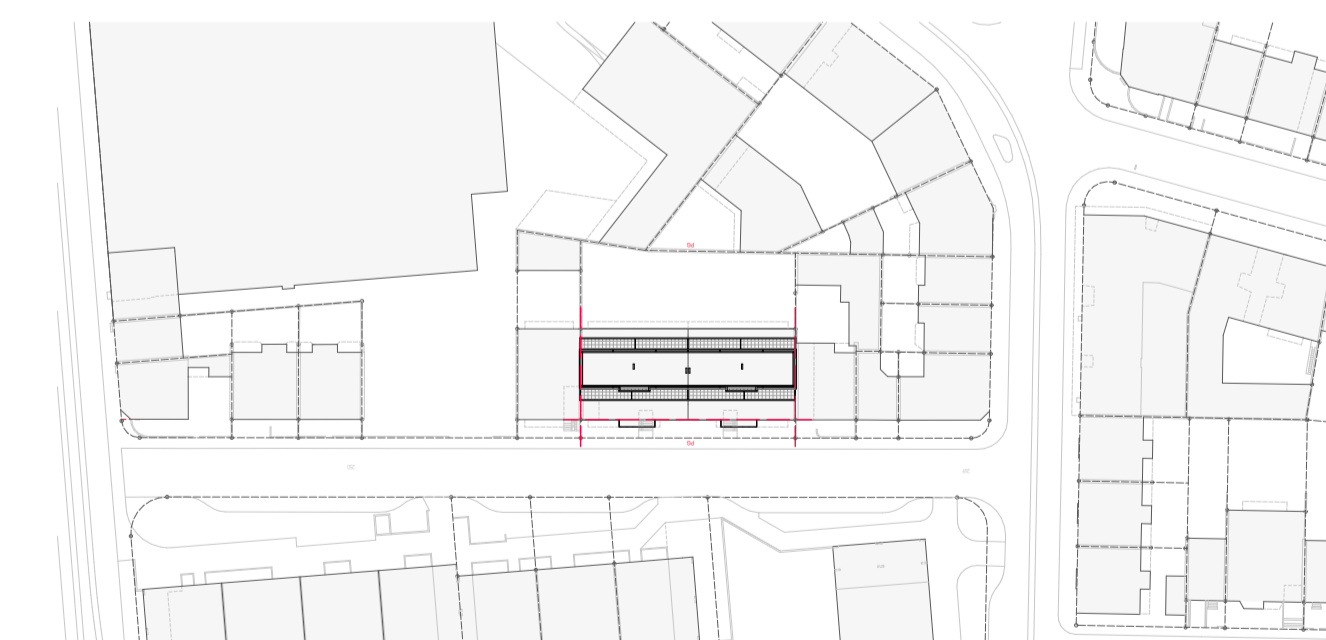
SÄMTLICHE WANDAUFBAUTEN UND ANGABEN ZU BAUSTOFFEN DIE NICHT DEN BESTANDSPÄNEN ENTNOMMEN WERDEN KÖNNTEN SIND EINE ANNAHME UND MÜSSEN VOR ORT ÜBERPRÜFT WERDEN.

SÄMTLICHE MASSE SIND AM BAU AUFZUNEHMEN UND ZU KONTROLLIEREN!

SCHLITZFÜHRUNGEN DURCH TRAGENDE MW-WÄNDE SIND ZWINGEND ZU VERMEIDEN. ZULÄSSIGE SCHLITZTIEFEN, DETAILIERTE SCHLITZFÜHRUNGEN, ABSTANDSREGELN BEI SCHLITZTIEFEN SIND Z.B. DEM MERKBLATT "SCHLITZEN UND AUSSPARUNGEN" VOM DGM ZU ENTNEHMEN.

INDEX	ÄNDERUNG	DATUM	GEZ.
	Änderungen gemäss Bauherrenwunsch	16.04.2020	SUC
00	Planfreigabe	26.06.2020	SUC
01	Leichtbauwände NEU & Einbauküchen angepasst	08.07.2020	JAK
02	Bäder, Küchen und Wohnungseingangstüren nach Wunsch BHS angepasst	03.11.2020	JAK
03	Pläne nach Besichtigung Bestand entsprechend angepasst	05.01.2021	JAK
04	Aussenwand Achse A angepasst	08.04.2021	JAK

SÄMTLICHE MASSE SIND VOR AUSFÜHRUNG VOM UNTERNEHMER VERANTWORTUNGSVOLL AM BAU ZU KONTROLLIEREN. ANSCHLÜSSE MÜSSEN VOR AUSFÜHRUNG VOM UNTERNEHMER GEMÄSS VORSCHRIFTEN GEPRÜFT WERDEN.



NEUE BAUTEILE SIND IN ROT DARGESTELLT. ABGEBROCHENE BAUTEILE SIND IN GELB DARGESTELLT.

OKFB EG = +0.00 = 248.35 m ü. M.

AUFTRAGGEBER	VARIOSERV AG LIEBIGSTRASSE 39 CH-4303 KAISERAUGST		
ARCHITEKT	PROPLAN AG ARCHITECTEN TÜRKHEIMERSTRASSE 6 PF CH-4009		
PROJEKTNUMMER	1251-03-3		
PROJEKTPHASE	REVISION		
PROJEKTADRESSE	HOLDERSTRASSE 12&14 CH-4057 BASEL		
PROJEKT	AUFSTOCKUNG MFH HOLDERSTRASSE 12&14		
PLANINHALT	GRUNDRISS 1.OG		
MASSTAB	1:50	PLANFORMAT	A1 Überlänge - 594x1050
PLANNUMMER	103	INDEX	04
GEZ GPR	JAK DST	PLANSTAND	17.05.2022