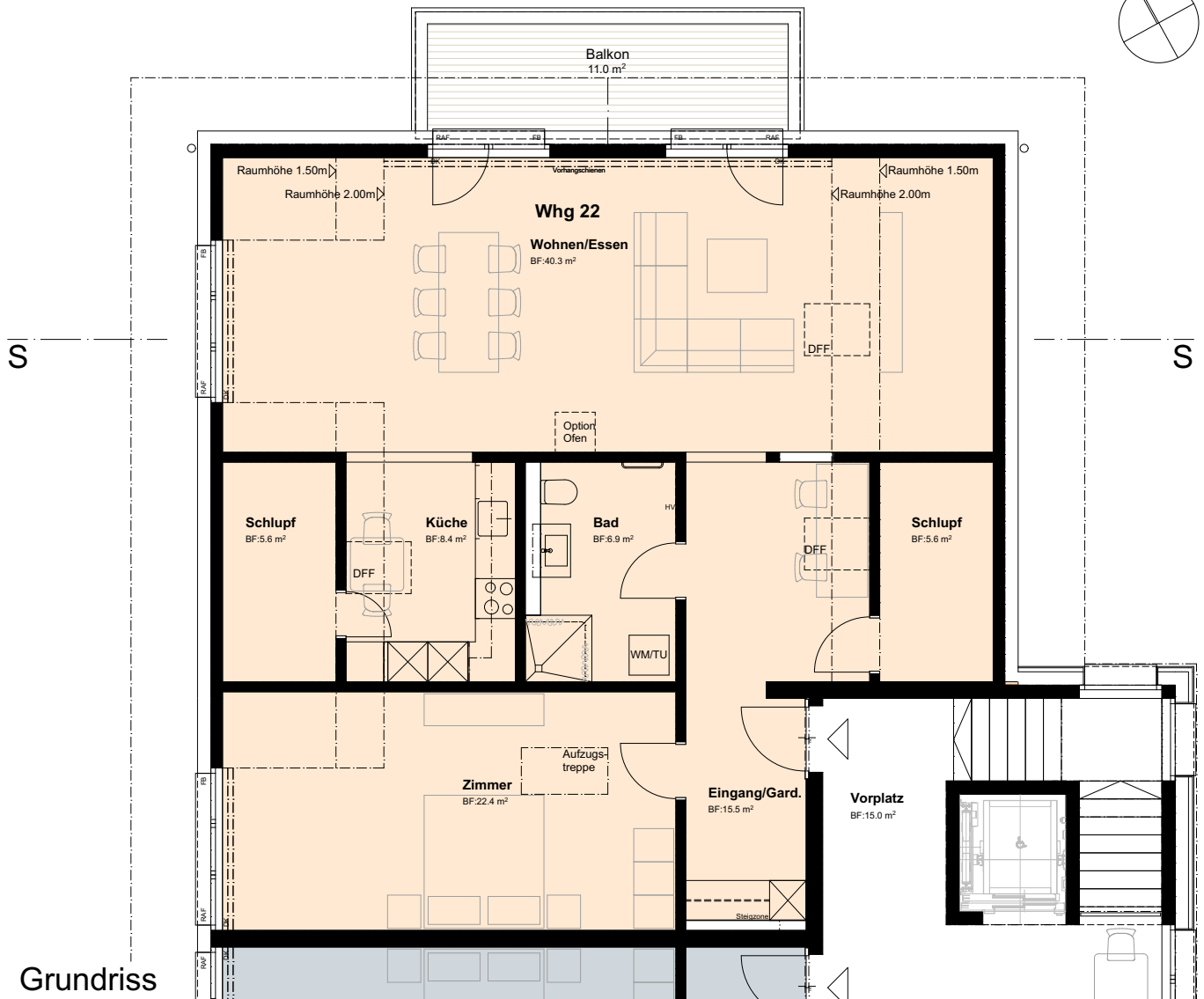
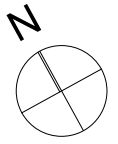
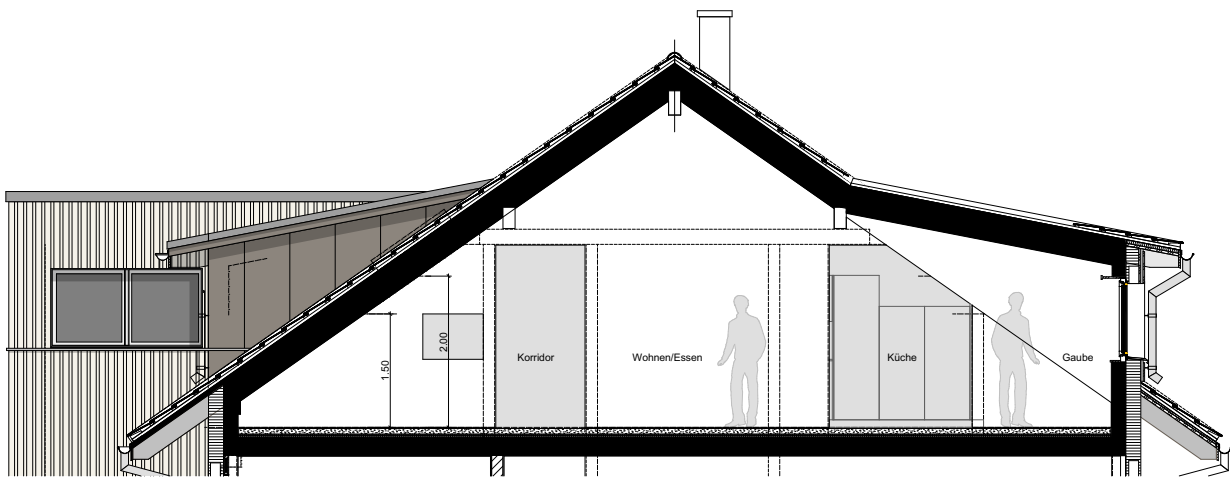


2.5 Zi-Wohnung



Grundriss



Schnitt

Flächenzusammenstellung

Wohnung (ab Raumhöhe 1.50m gerechnet)

Eingang/Gard.	15.5 m ²
Wohnen/Essen	40.3 m ²
Küche	8.4 m ²
Bad	6.9 m ²
Zimmer	22.4 m ²
Total	93.5 m²

Zusatzflächen

Balkon	11.0 m ²
Schlupf West	5.6 m ²
Schlupf Ost	5.6 m ²
Estrich über Zimmer	29.4 m ²
Kellerabteil im Untergeschoss	6.0 m ²
Autostellplatz in Tiefgarage	12.5 m ²