

Mein
Atmoshaus



Verkaufsdokumentation

Doppeleinfamilienhaus mit Garage
Neumattweg 2
8967 Widen AG

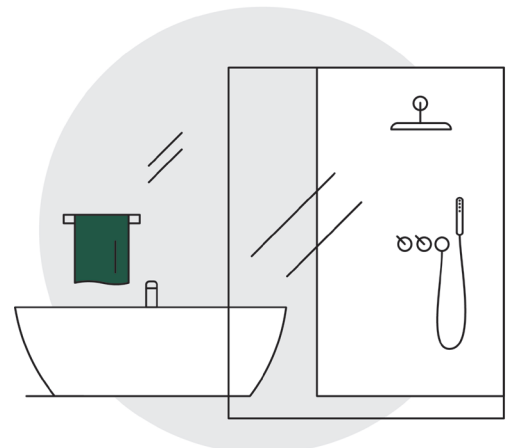


Projekt

- + Doppelfamilienhaus
- + Grosszügige Garage
- + 5.5 Zimmer
- + Attikaterrasse
- + Helle und lichtdurchflutete Räume

Kurzbeschreibung

- + Neubau in Massivbauweise mit Endfixpreisgarantie
- + Bauland und Erschliessungskosten bereits im Preis enthalten
- + gestalten Sie den Innenausbau nach Ihren Wünschen und Bedürfnissen
- + Diverse Spots
- + Elektrische Storen im ganzen Haus
- + Küche und Waschraum werden mit hochwertigen V-Zug und Schulthess Geräten ausgestattet
- + Bodenheizung und moderne Luft-Wasser-Wärmepumpe





Einheiten



Haus A

- + Grundstücksfläche 480 m²
- + Geschossfläche 234m² (davon 150m² beheizt)
- + CHF 2'170'000.-

Haus B

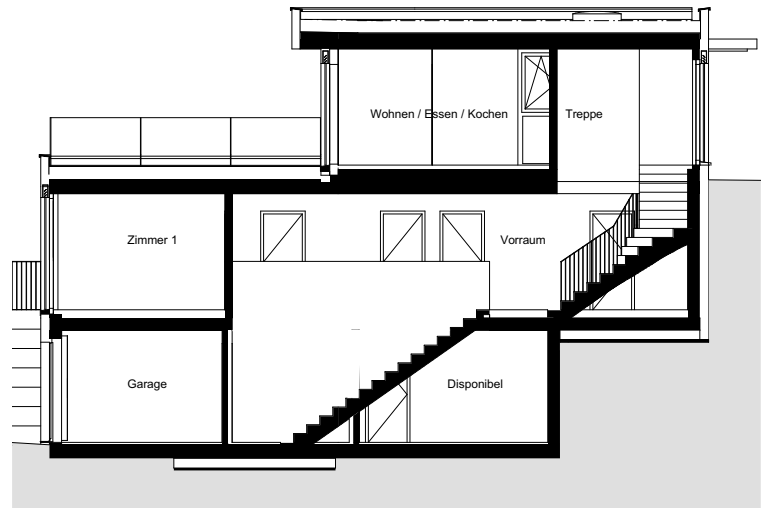
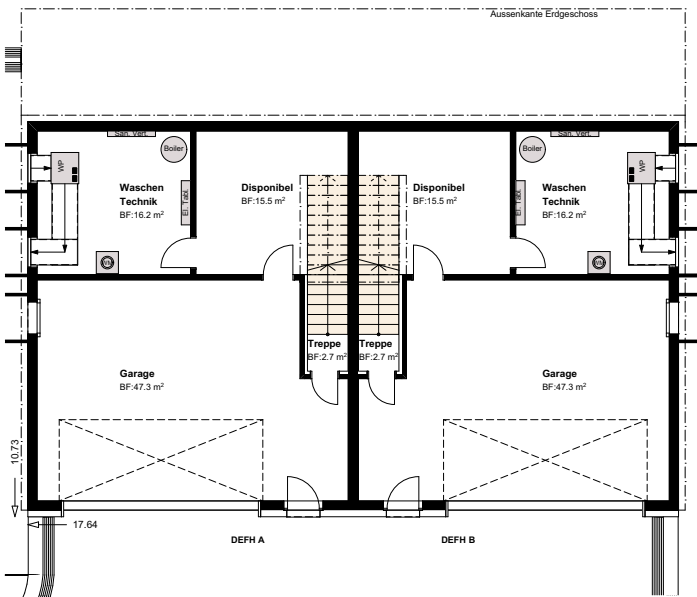
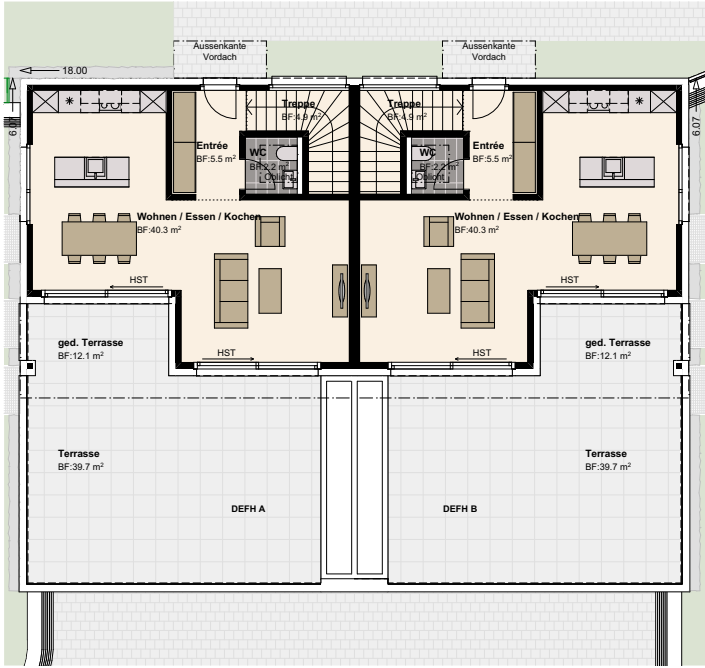
- + Grundstücksfläche 494 m²
- + Geschossfläche 234m² (davon 150m² beheizt)
- + CHF 2'231'000.-

Kontakte

Atmoshaus AG
Manuela Joss
Eichweid 1
6203 Sempach Station
m.joss@atmoshaus.ch
041 545 80 00

RE/MAX
Immobilien Lachen

Roger Möschler
M +41 79 404 71 61
roger.moeschler@remax.ch

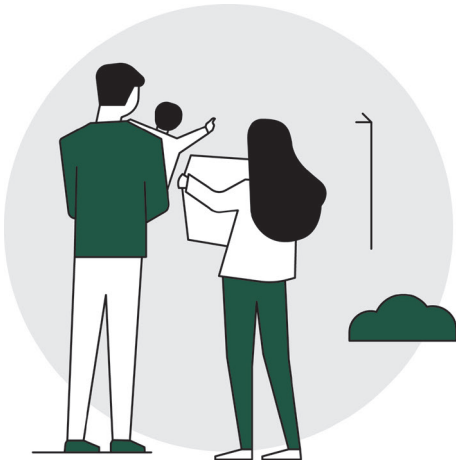






Highlights und Lage

- + Gleich neben Bremgarten, unweit von Zürich gelegen
- + Bus- und Bahnanschluss nach Zürich sind vorhanden
- + Der Kindergarten und die Primarschule befinden sind nur wenige Gehminuten entfernt (die Oberstufe ist in Berikon)



Distanzen

- | | |
|-------------------------|---------|
| + Kindergarten | 500 m |
| + Primarschule | 500 m |
| + Oberstufe | 2'000 m |
| + Einkaufsmöglichkeiten | 1'200 m |
| + Bushaltestelle | 450 m |

