



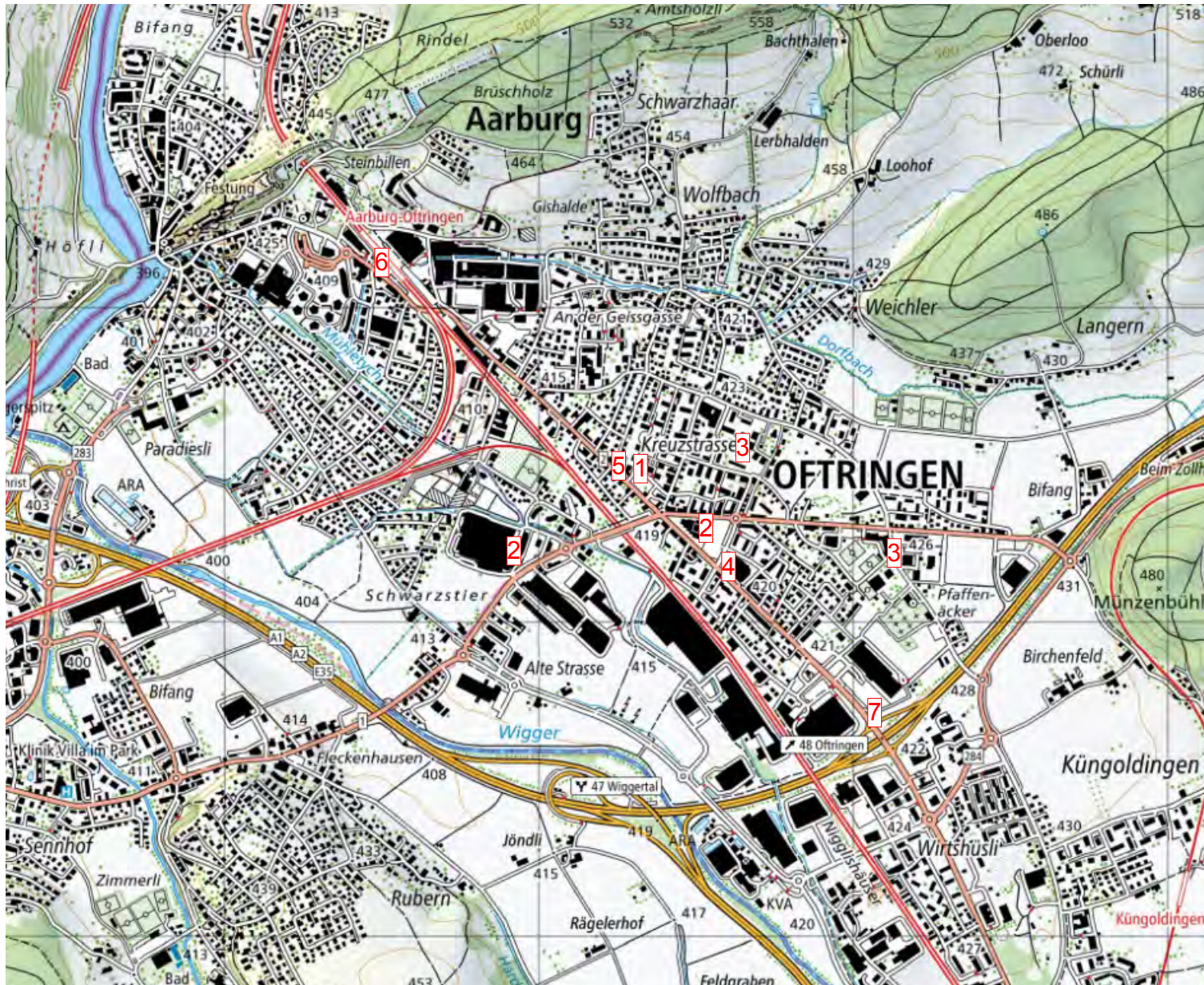
Überbauung «Kreuzplatz» in Oftringen

VERMIETUNGSDOKUMENTATION

rössliweg 29b | 4852 rothrist | tel +41 (0)62 785 11 10 | hegibau@hegibau.ch | www.hegibau.ch

Kreuzstrasse 1
Schmiedgasse 4 + 6
4665 Oftringen



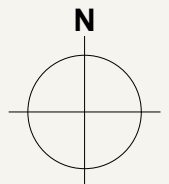


Region

Olten - Zofingen

Ortsplan

1. Überbauung Kreuzplatz
2. Einkaufen
3. Schule/KIGA
4. Post
5. Bushaltestelle
6. Bahnhof SBB
7. Autobahn

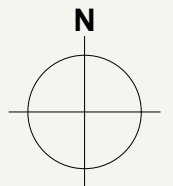


Kreuzplatz, Oftringen



Situation

Masstab 1 : 1000



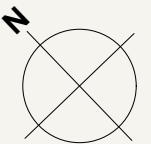
Kreuzplatz, Oftringen



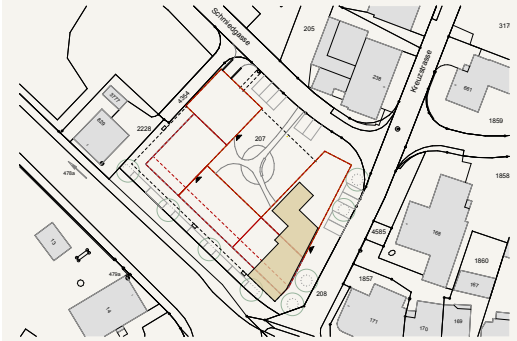
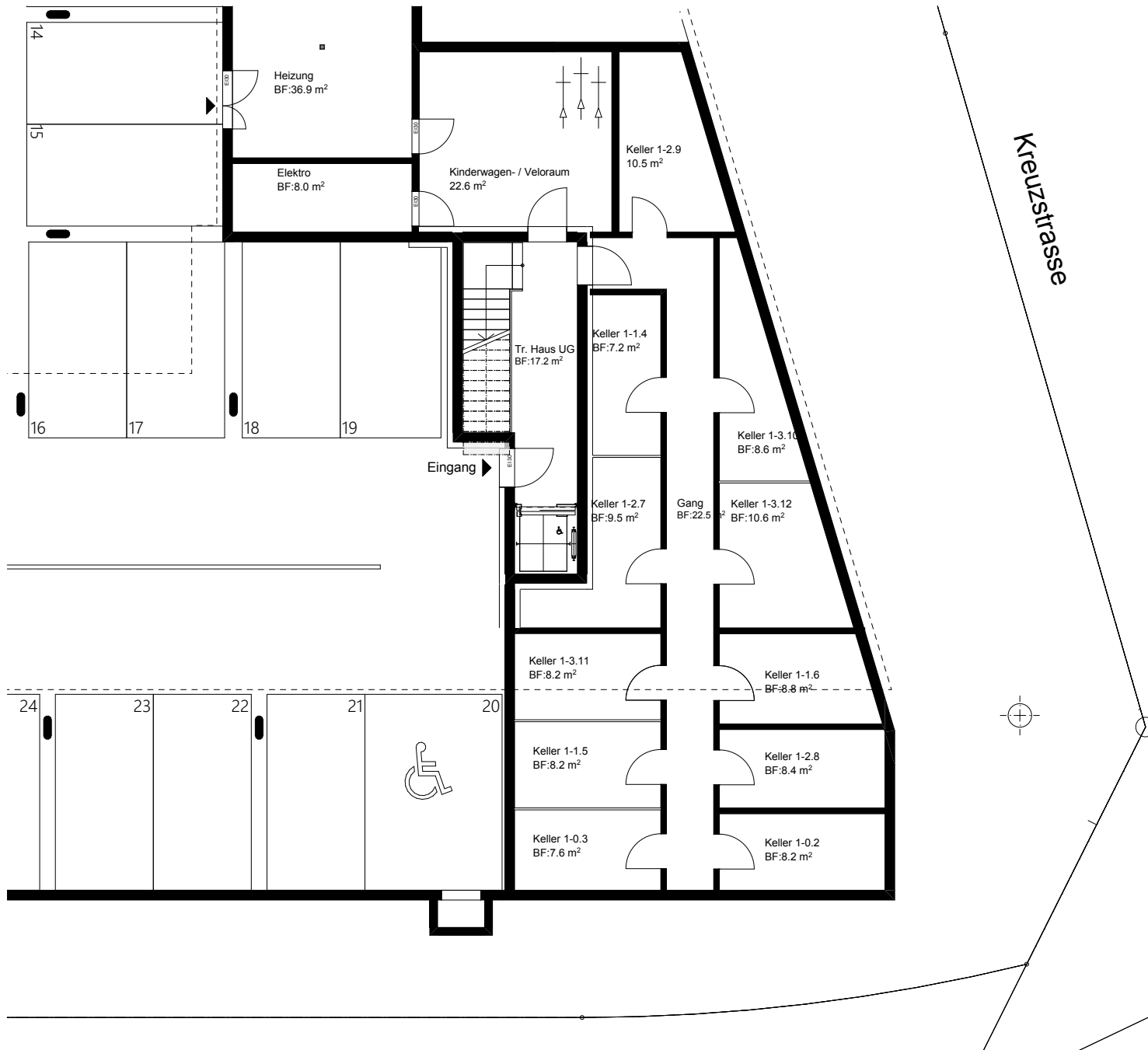
Autoeinstellhalle

Masstab

1 : 300



Kreuzplatz, Oftringen

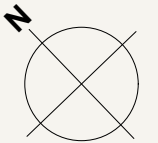


3. OG	
2. OG	
1. OG	
EG	
UG	

Untergeschoss 1

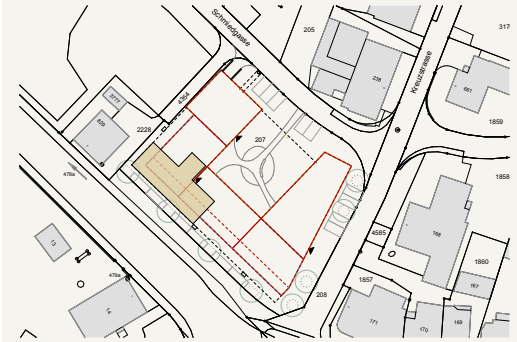
Masstab

1 : 150

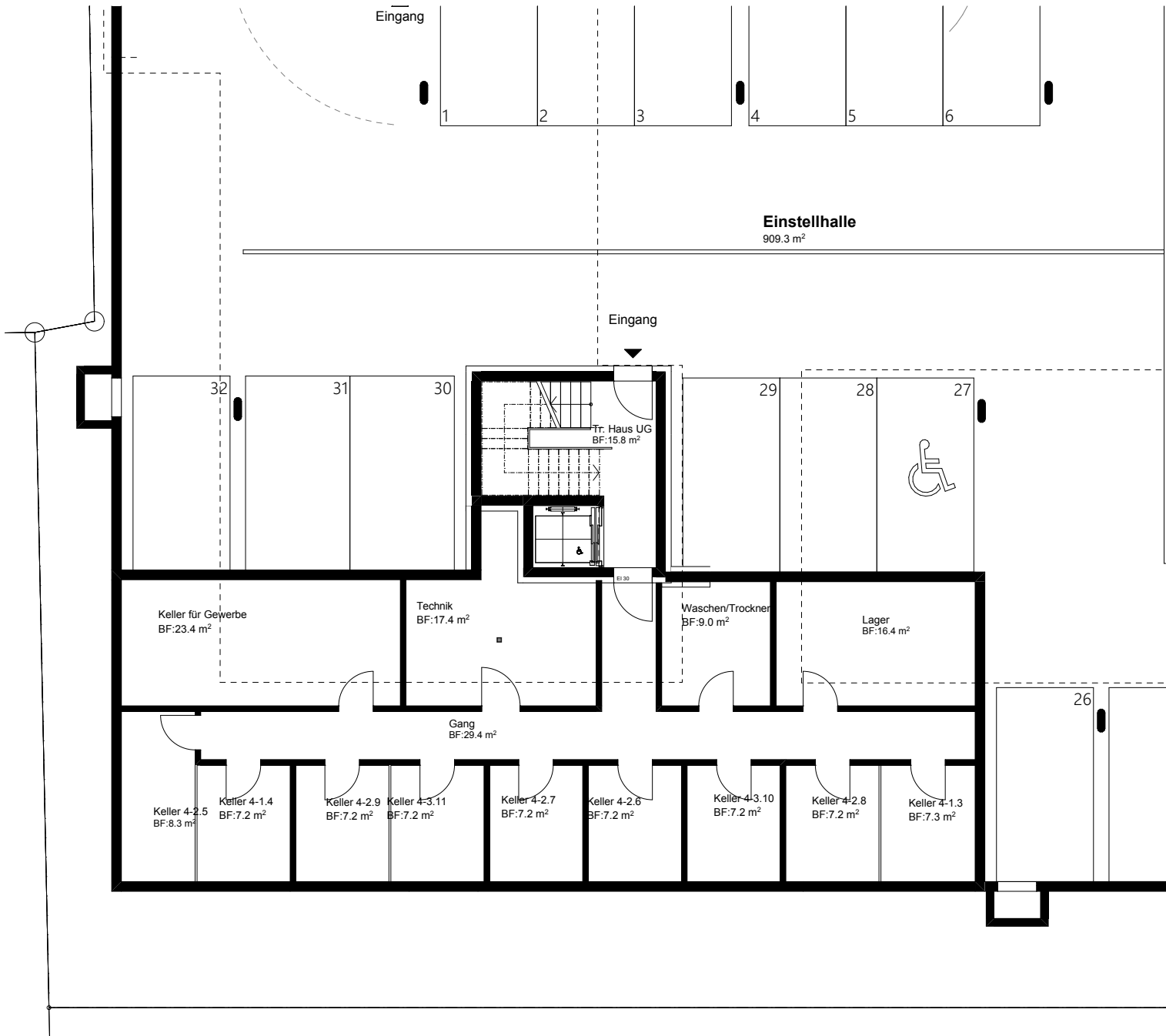


Kreuzstrasse 1

Kreuzplatz, Oftringen



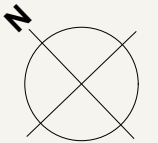
3. OG	
2. OG	
1. OG	
EG	
UG	



Untergeschoss 4

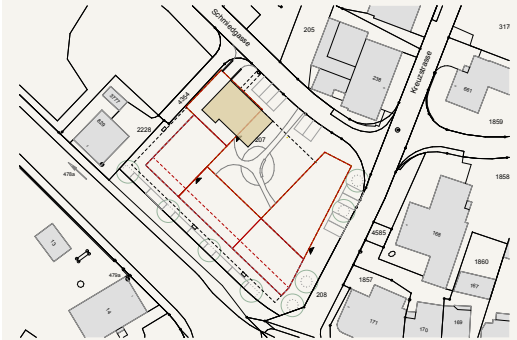
Masstab

1 : 150

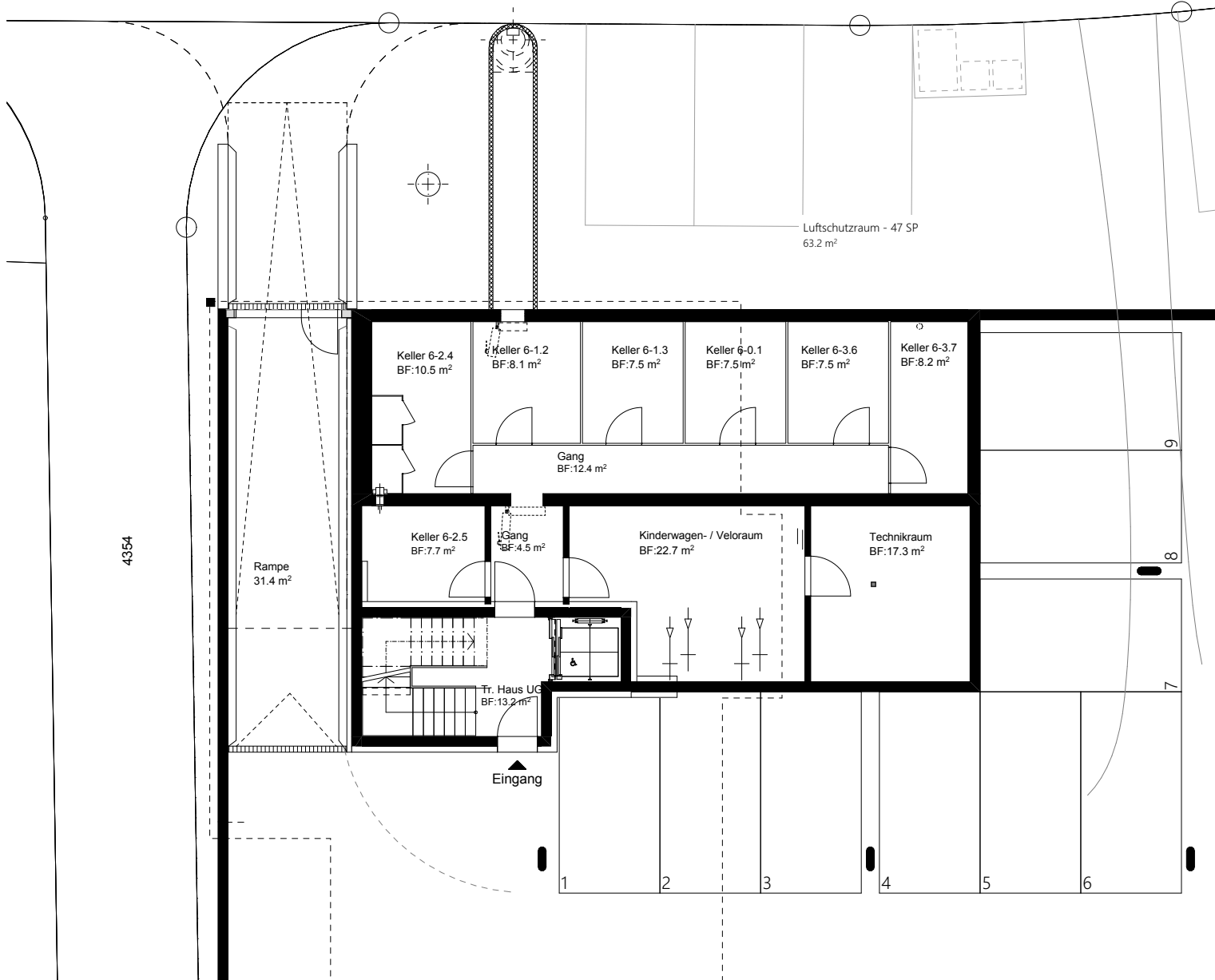


Schmiedgasse 4

Kreuzplatz, Oftringen



Schmiedgasse

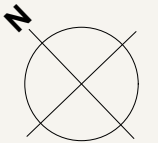


3. OG	
2. OG	
1. OG	
EG	
UG	

Untergeschoss 6

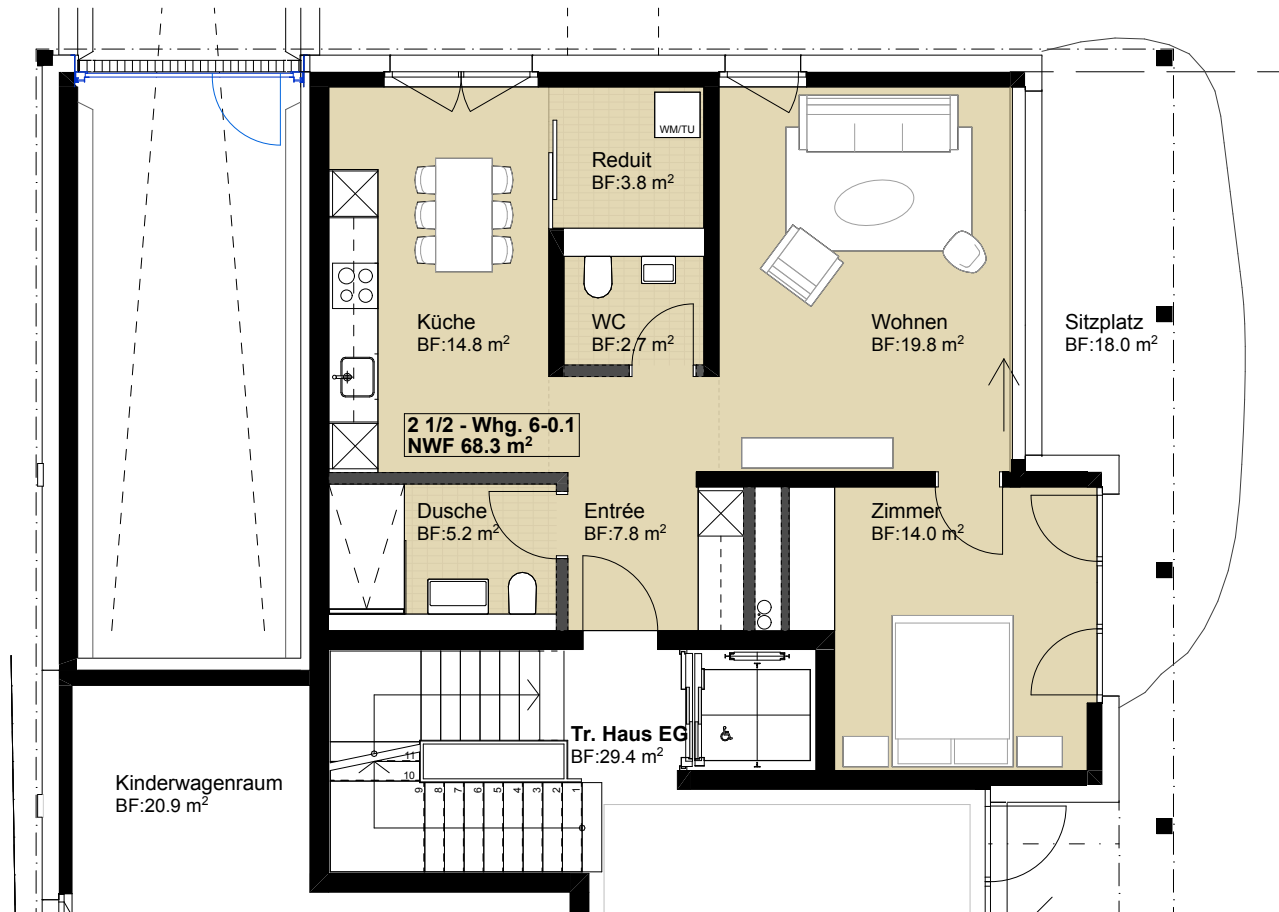
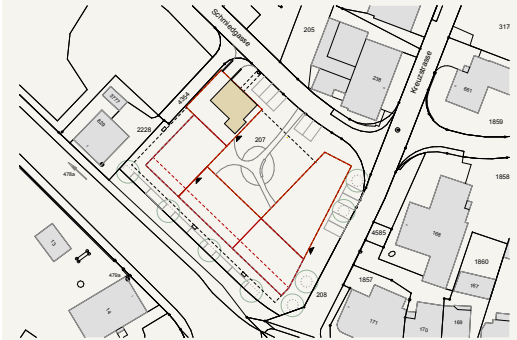
Masstab

1 : 150



Schmiedgasse 6

Kreuzplatz, Oftringen



3. OG	6-3.7	6-3.6
2. OG	6-2.5	6-2.4
1. OG	6-1.3	6-1.2
EG	6-0.1	
UG		

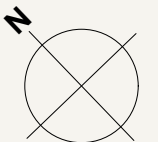
Wohnung 6-0.1

Erdgeschoss | 2½ Zimmer

Nettowoohnfläche 68.3 m²
Sitzplatzfläche 18.0 m²

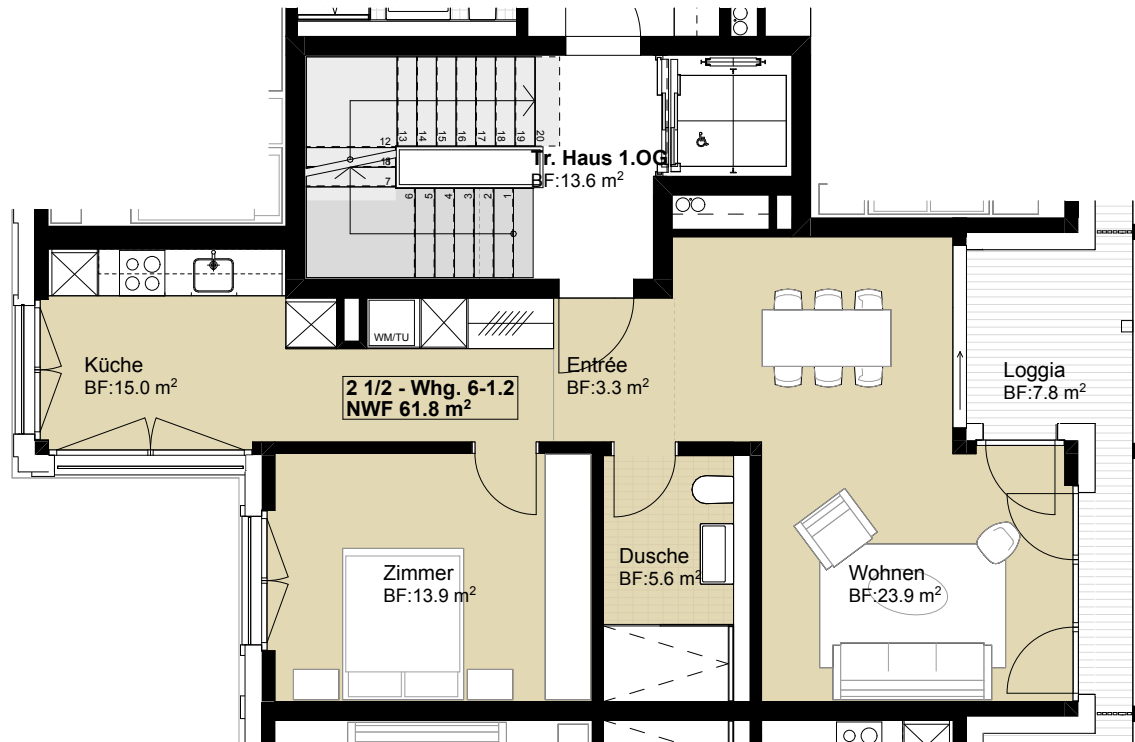
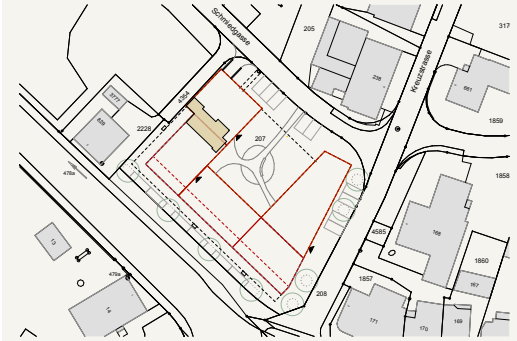


Masstab 1 : 100



Schmiedgasse 6

Kreuzplatz, Oftringen



3. OG	6-3.7	6-3.6
2. OG	6-2.5	6-2.4
1. OG	6-1.3	6-1.2
EG	6-0.1	
UG		

Wohnung 6-1.2

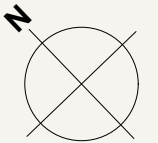
1.Obergeschoss | 2½ Zimmer

Nettowoohnfläche 61.8 m²

Loggiafläche 7.8 m²

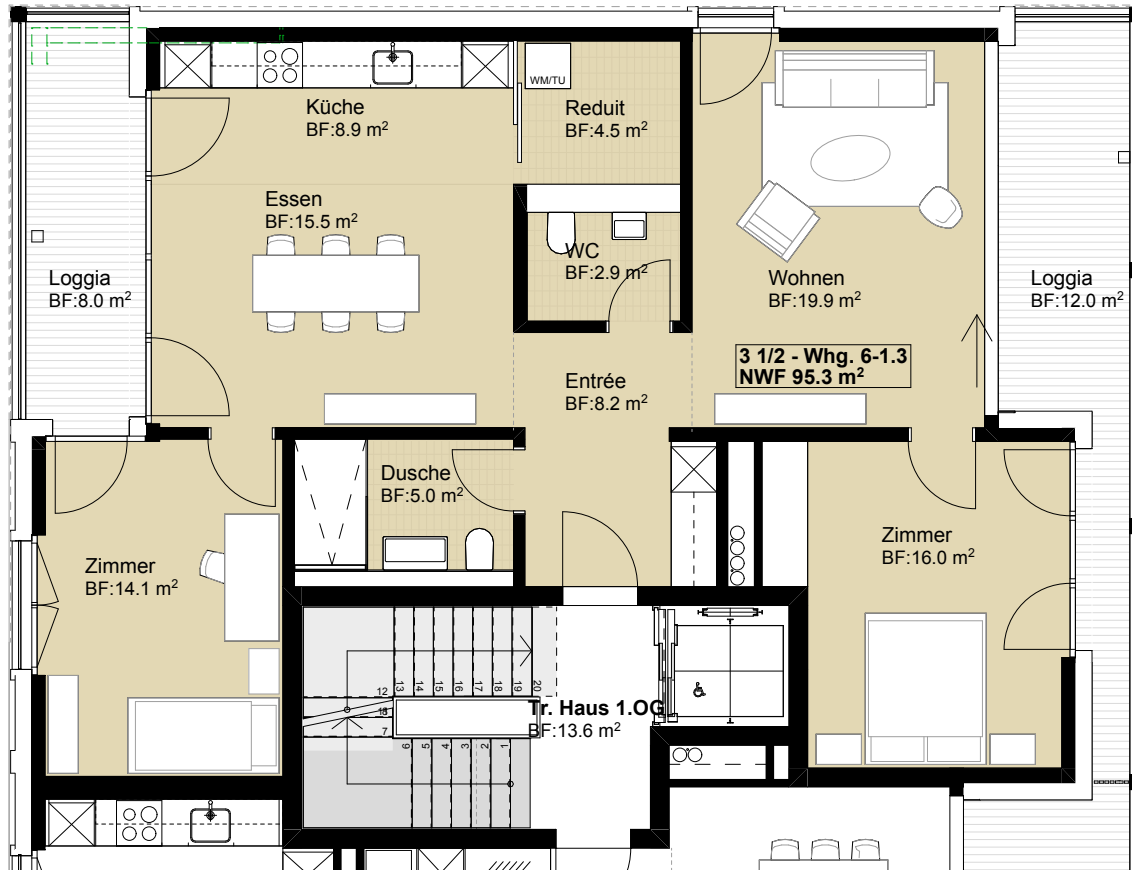
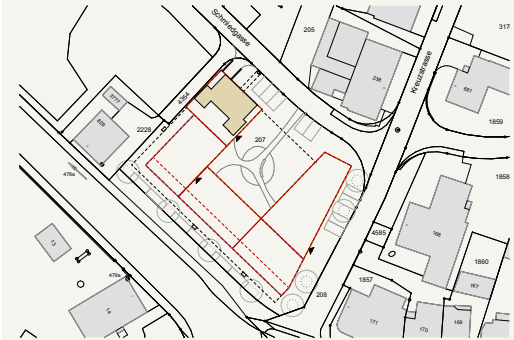
0 1 2 3 4 5 6m

Masstab 1 : 100



Schmiedgasse 6

Kreuzplatz, Oftringen



3. OG	6-3.7	6-3.6
2. OG	6-2.5	6-2.4
1. OG	6-1.3	6-1.2
EG	6-0.1	
UG		

Wohnung 6-1.3

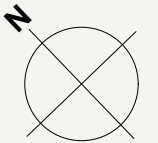
1.Obergeschoss | 3 1/2 Zimmer

Nettowohnfläche 95.3 m²

Loggiafläche 20.0 m²

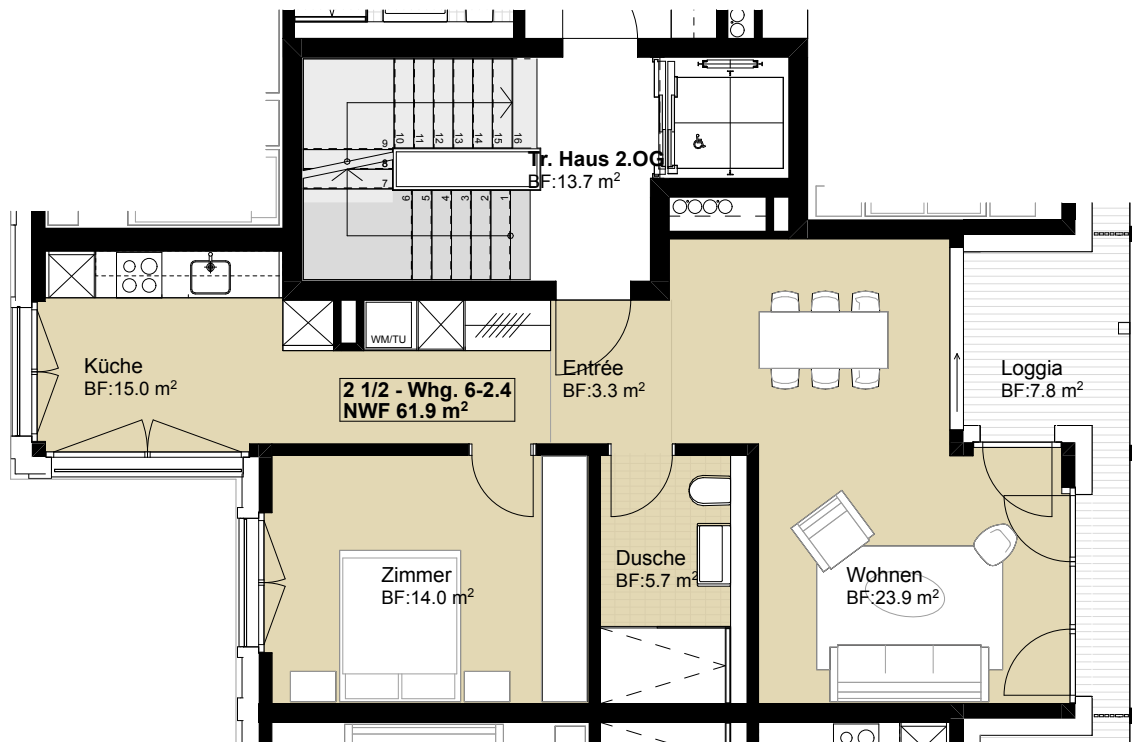
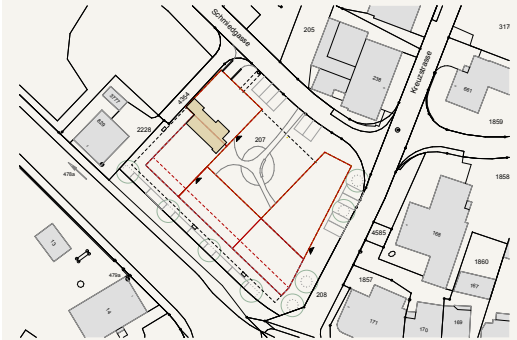
0 1 2 3 4 5 6m

Masstab 1 : 100



Schmiedgasse 6

Kreuzplatz, Oftringen



3. OG	6-3.7	6-3.6
2. OG	6-2.5	6-2.4
1. OG	6-1.3	6-1.2
EG	6-0.1	
UG		

Wohnung 6-2.4

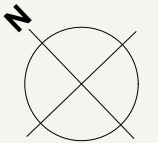
2.Obergeschoss | 2½ Zimmer

Nettowohnfläche 61.9 m²

Loggiafläche 7.8 m²

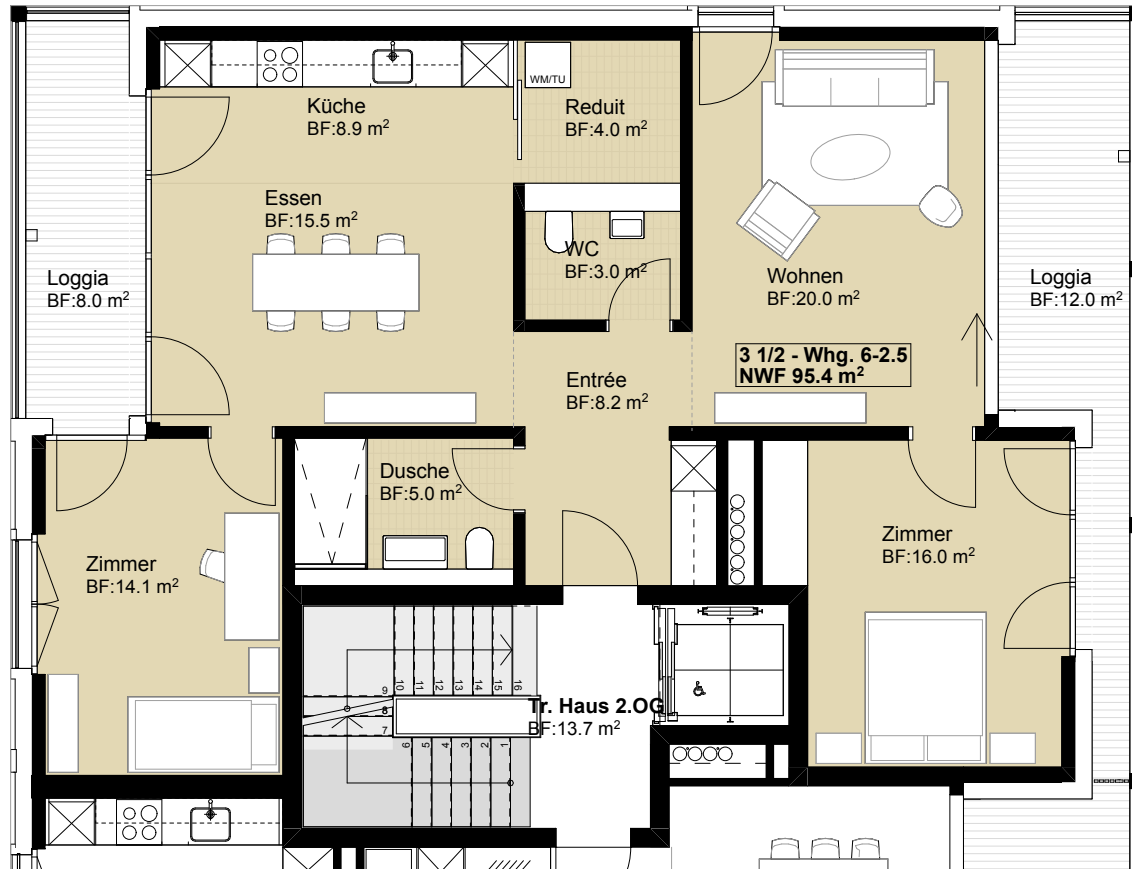
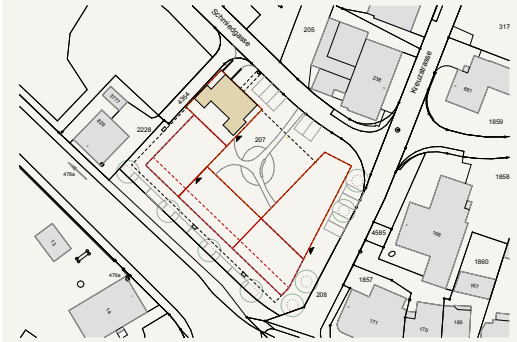
0 1 2 3 4 5 6m

Masstab 1 : 100



Schmiedgasse 6

Kreuzplatz, Oftringen



3. OG	6-3.7	6-3.6
2. OG	6-2.5	6-2.4
1. OG	6-1.3	6-1.2
EG	6-0.1	
UG		

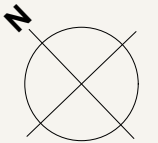
Wohnung 6-2.5

2.Obergeschoss | 3 1/2 Zimmer

Nettowoohnfläche 95.4 m²
Loggiafläche 20.0 m²

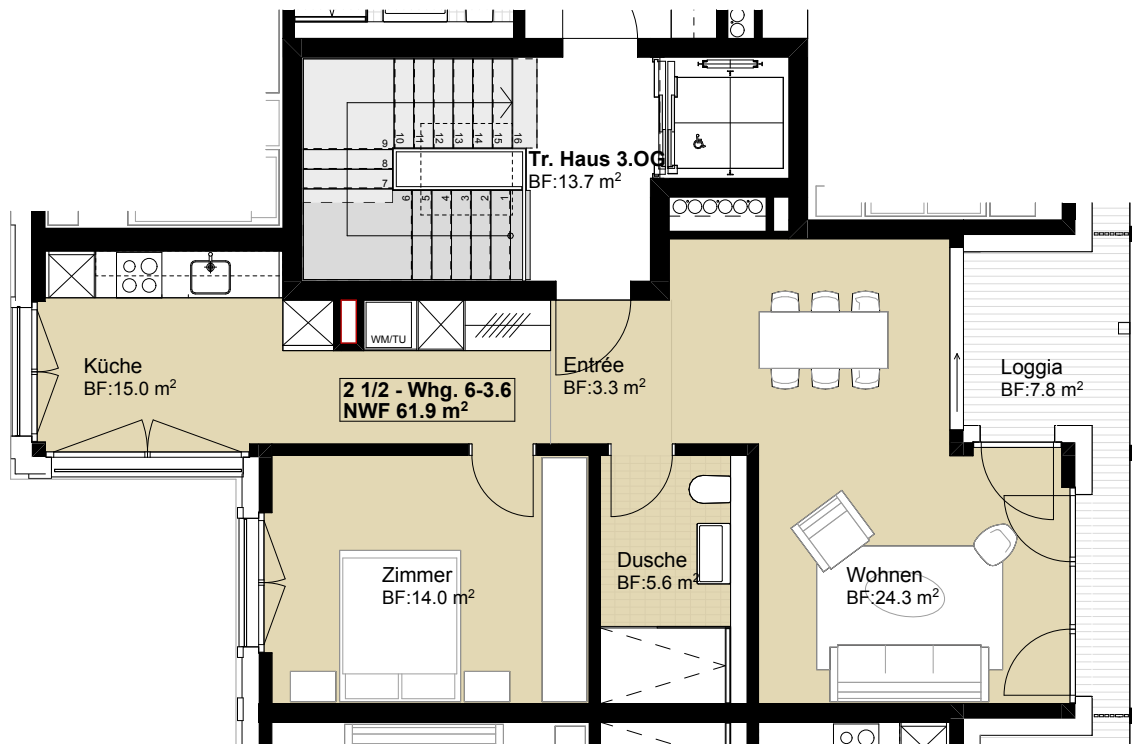
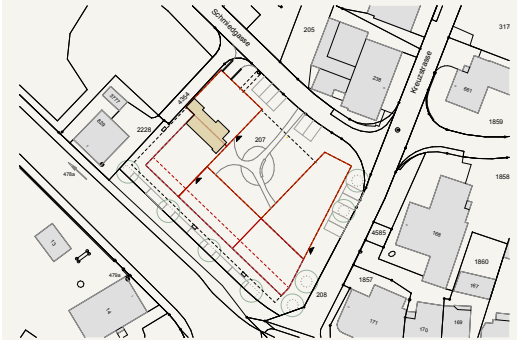


Masstab 1 : 100



Schmiedgasse 6

Kreuzplatz, Oftringen



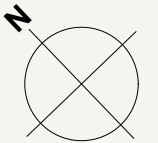
3. OG	6-3.7	6-3.6
2. OG	6-2.5	6-2.4
1. OG	6-1.3	6-1.2
EG	6-0.1	
UG		

Wohnung 6-3.6
3.Obergeschoss | 2½ Zimmer

Nettowoohnfläche 61.9 m²
Loggiafläche 7.8 m²

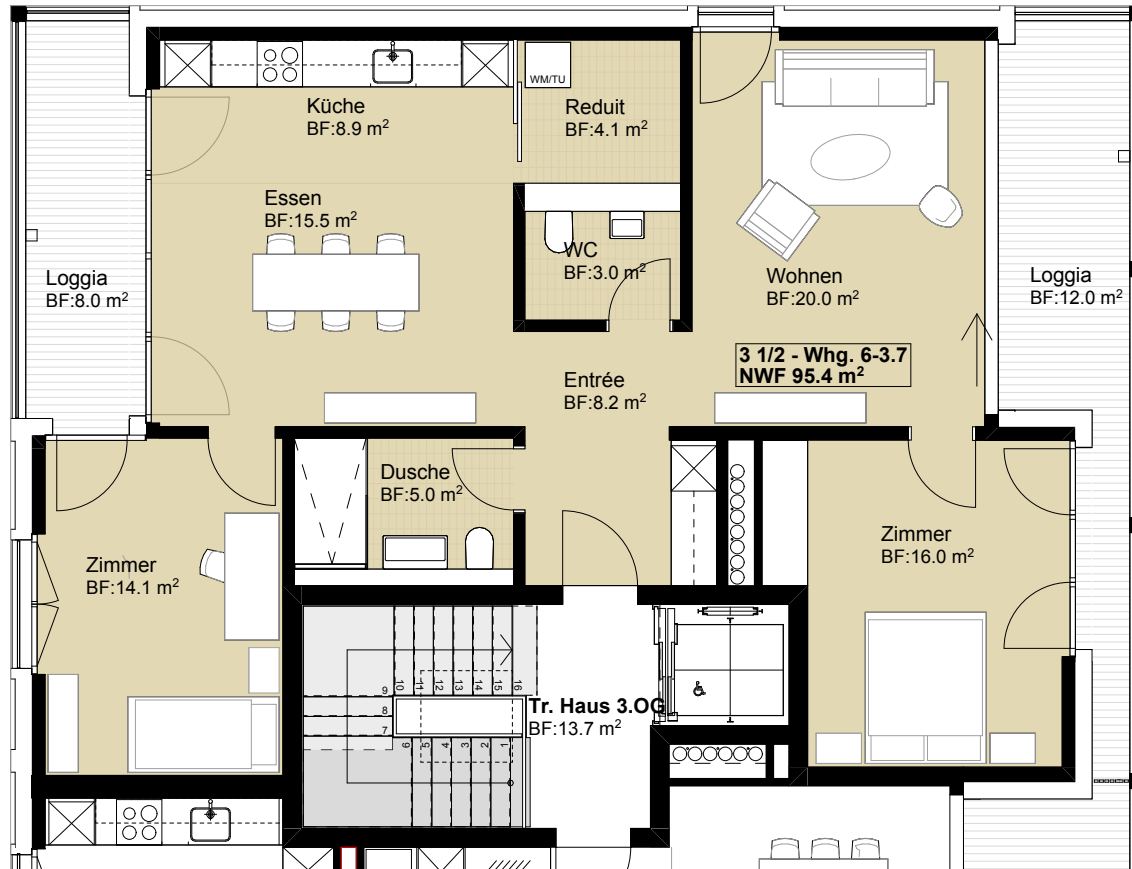
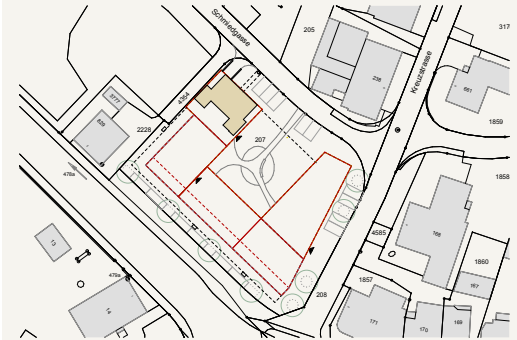


Masstab 1 : 100



Schmiedgasse 6

Kreuzplatz, Oftringen



3. OG	6-3.7	6-3.6
2. OG	6-2.5	6-2.4
1. OG	6-1.3	6-1.2
EG	6-0.1	
UG		

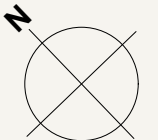
Wohnung 6-3.7

3.Obergeschoss | 3 1/2 Zimmer

Nettowoohnfläche 95.4 m²
 Loggiafläche 20.0 m²

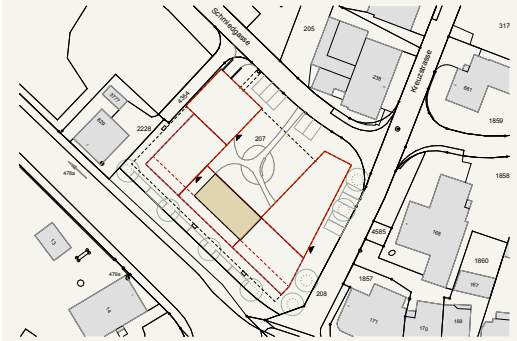


Masstab 1 : 100



Schmiedgasse 6

Kreuzplatz, Oftringen



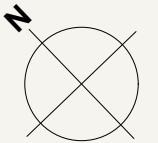
3. OG	4-3.11	4-3.10			
2. OG	4-2.9	4-2.8	4-2.7	4-2.6	4-2.5
1. OG	4-1.4	4-1.3	4-2.7	4-2.6	4-2.5
EG	4-0.2			4-0.1	
UG					

Gewerbe 4-0.1 Erdgeschoss

Gewerbefläche 117.5 m²

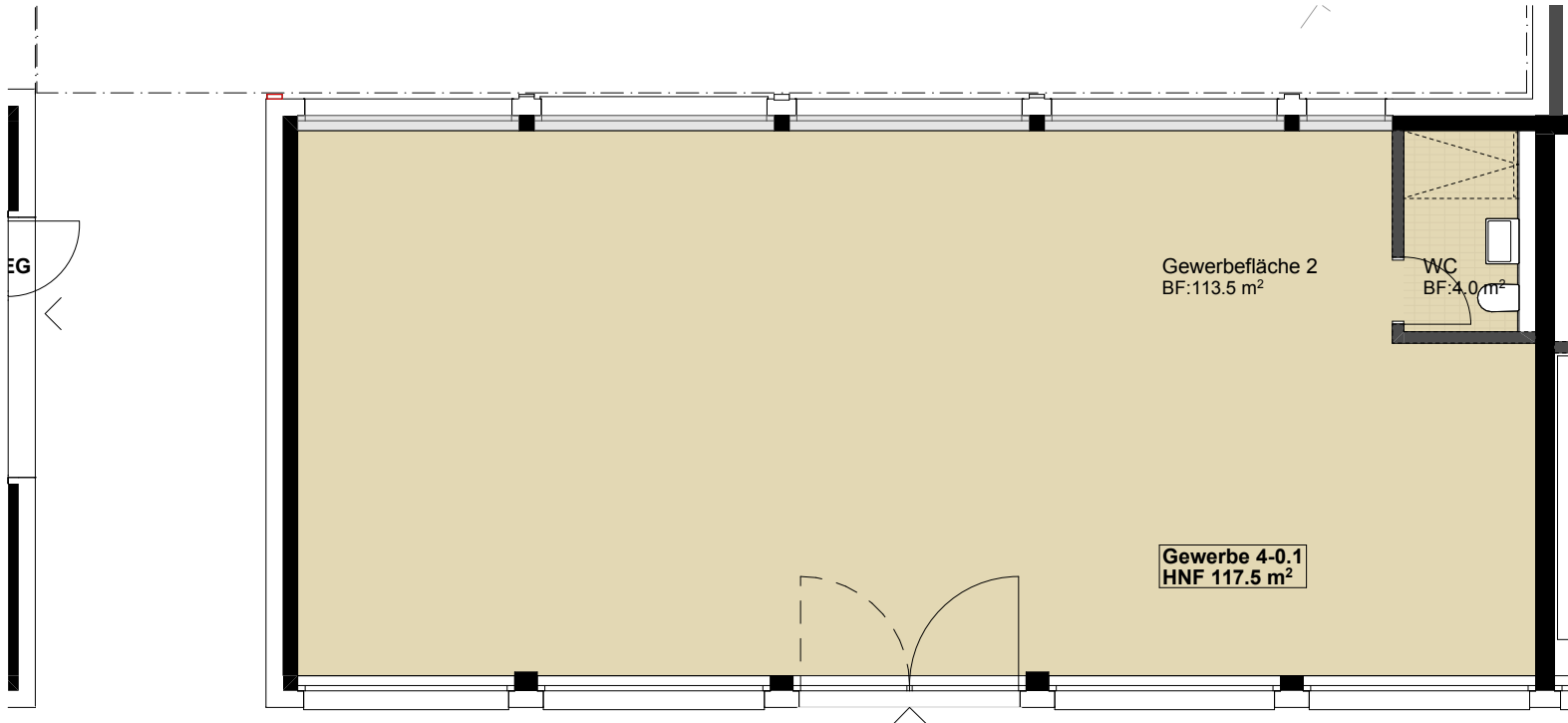


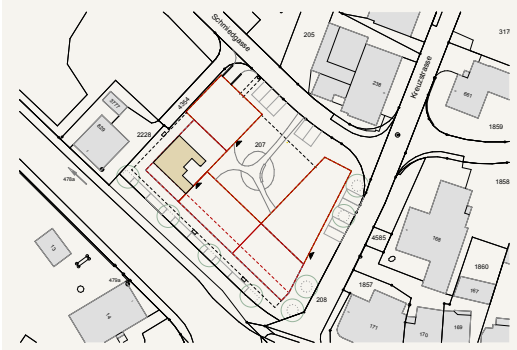
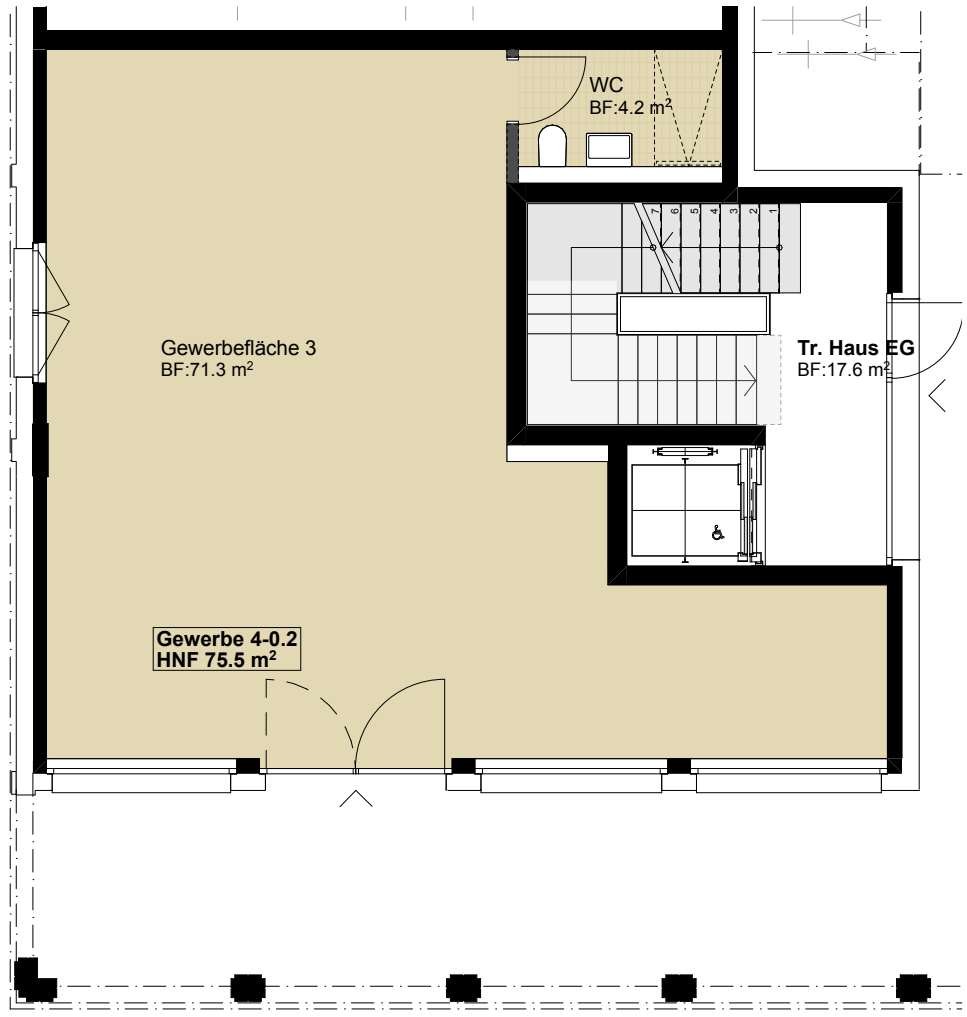
Masstab 1 : 100



Schmiedgasse 4

Kreuzplatz, Oftringen





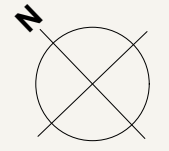
3. OG	4-3.11	4-3.10			
2. OG	4-2.9	4-2.8	4-2.7	4-2.6	4-2.5
1. OG	4-1.4	4-1.3	4-2.7	4-2.6	4-2.5
EG	4-0.2			4-0.1	
UG					

Gewerbe 4-0.2
Erdgeschoss

Gewerbefläche 75.5 m²

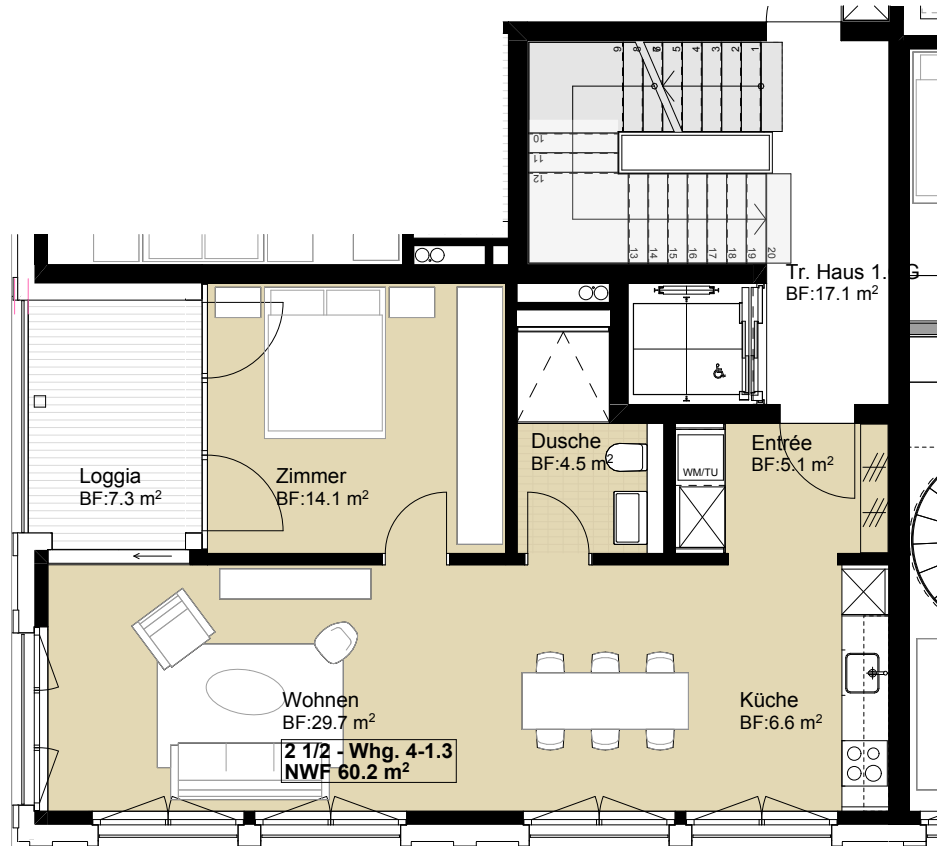
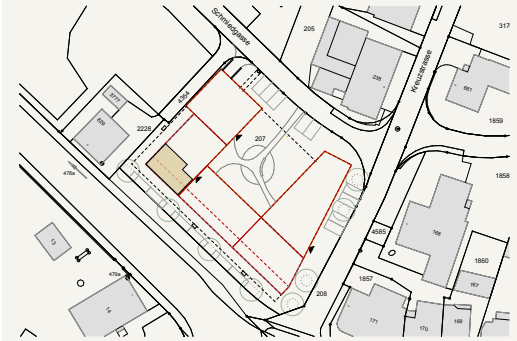


Masstab 1 : 100



Schmiedgasse 4

Kreuzplatz, Oftringen



3. OG	4-3.11	4-3.10			
2. OG	4-2.9	4-2.8	4-2.7	4-2.6	4-2.5
1. OG	4-1.4	4-1.3	4-2.7	4-2.6	4-2.5
EG	4-0.2			4-0.1	
UG					

Wohnung 4-1.3

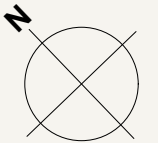
1.Obergeschoss | 2½ Zimmer

Nettowoohnfläche 60.2 m²

Loggiafläche 7.3 m²

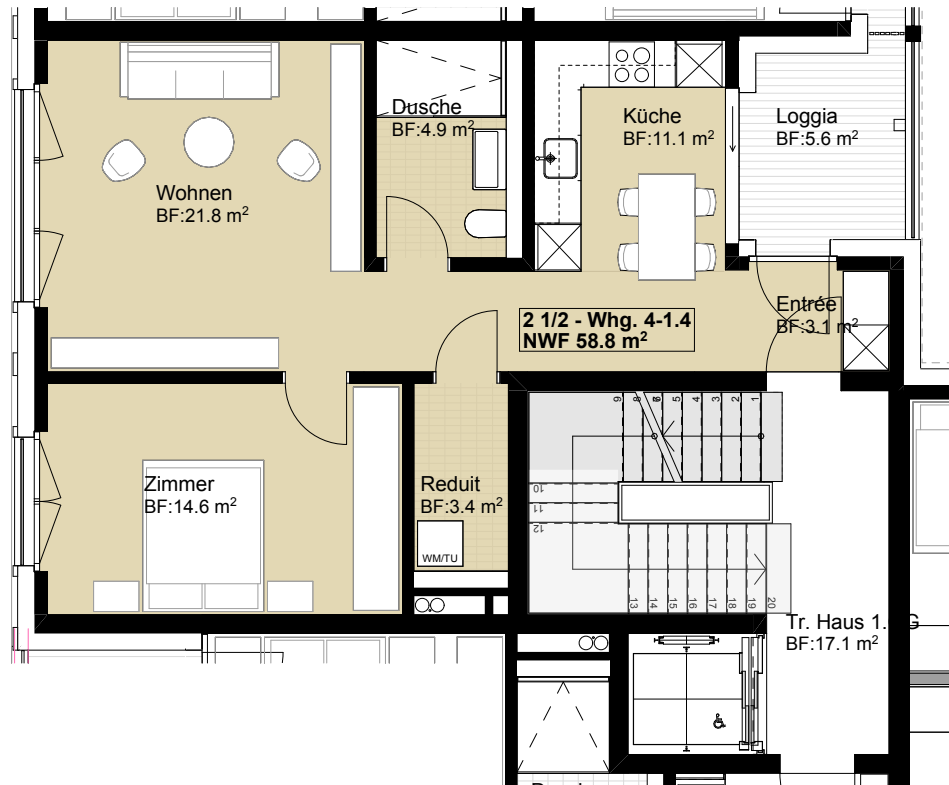
0 1 2 3 4 5 6m

Masstab 1 : 100



Schmiedgasse 4

Kreuzplatz, Oftringen



3. OG	4-3.11	4-3.10			
2. OG	4-2.9	4-2.8	4-2.7	4-2.6	4-2.5
1. OG	4-1.4	4-1.3	4-2.7	4-2.6	4-2.5
EG	4-0.2				4-0.1
UG					

Wohnung 4-1.4

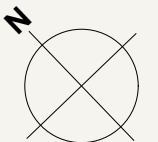
1. Obergeschoss | 2 1/2 Zimmer

Nettowoohnfläche 58.8 m²

Loggiafläche 5.6 m²

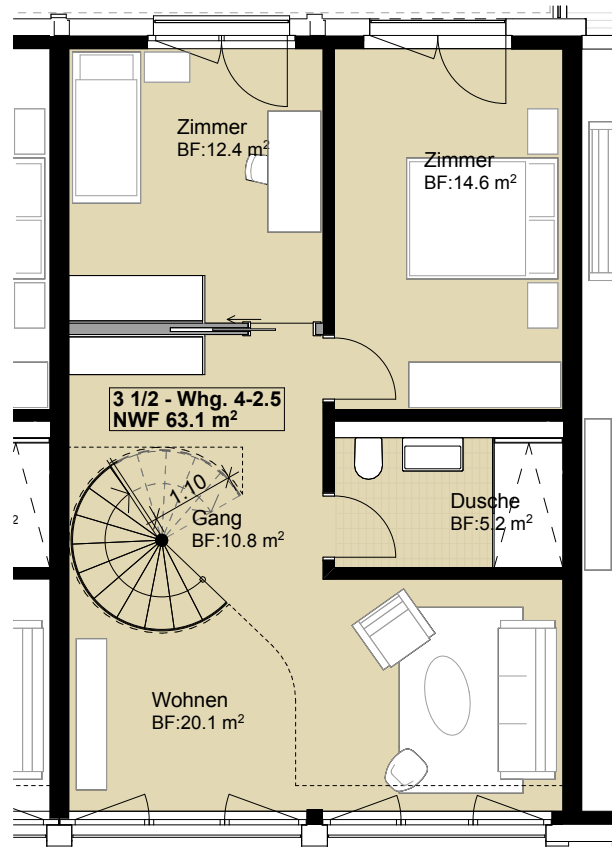


Masstab 1 : 100



Schmiedgasse 4

Kreuzplatz, Oftringen



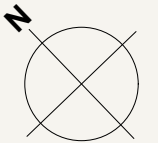
3. OG	4-3.11	4-3.10			
2. OG	4-2.9	4-2.8	4-2.7	4-2.6	4-2.5
1. OG	4-1.4	4-1.3	4-2.7	4-2.6	4-2.5
EG	4-0.2				4-0.1
UG					

Maisonettewohnung 4-2.5
1.Obergeschoss | 3½ Zimmer

Nettowohnfläche 63.1 m²
Terrassenfläche 20.0 m²

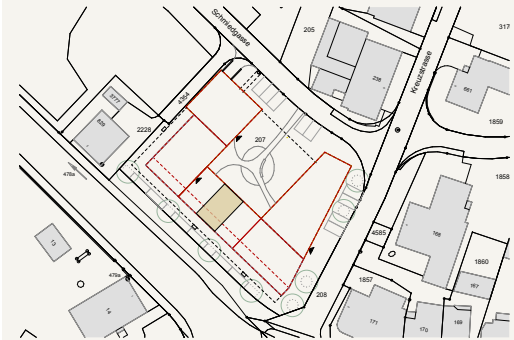
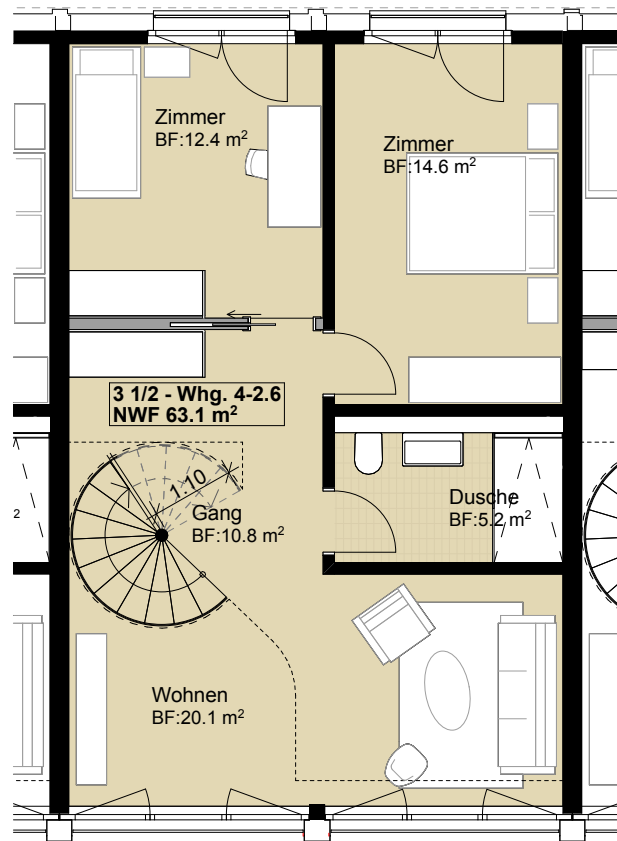


Masstab 1 : 100



Schiedgasse 4

Kreuzplatz, Oftringen



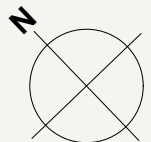
3. OG	4-3.11	4-3.10			
2. OG	4-2.9	4-2.8	4-2.7	4-2.6	4-2.5
1. OG	4-1.4	4-1.3	4-2.7	4-2.6	4-2.5
EG	4-0.2		4-0.1		
UG					

Maisonettewohnung 4-2.6
1.Obergeschoss | 3½ Zimmer

Nettowoohnfläche 63.1 m²
Terrassenfläche 24.9 m²

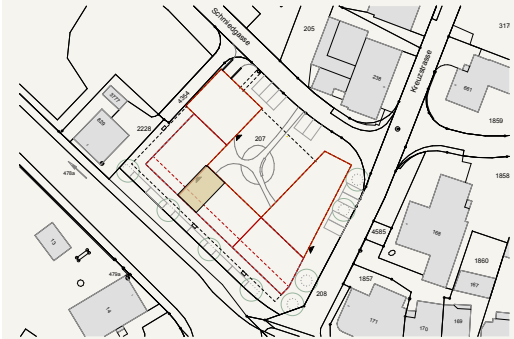
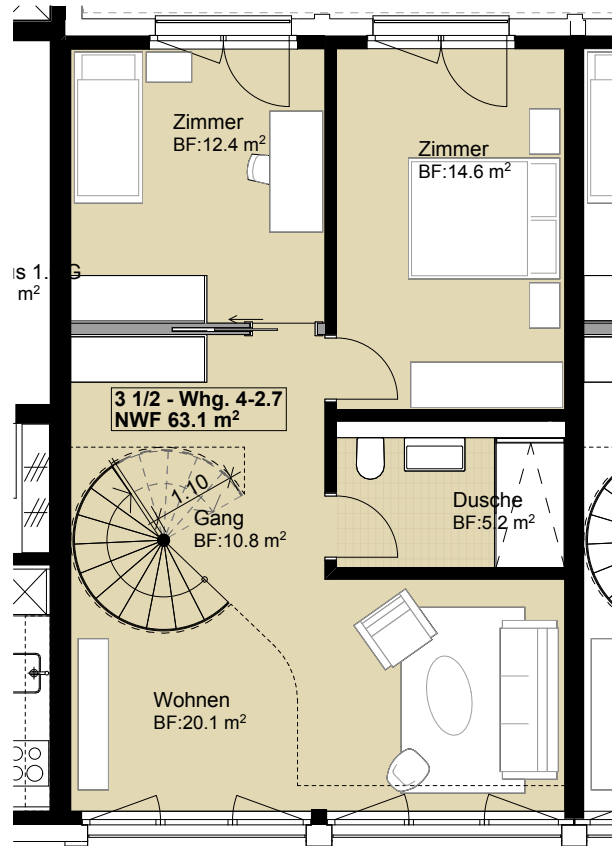


Masstab 1 : 100



Schiedgasse 4

Kreuzplatz, Oftringen



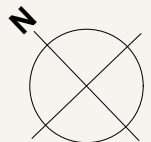
3. OG	4-3.11	4-3.10			
2. OG	4-2.9	4-2.8	4-2.7	4-2.6	4-2.5
1. OG	4-1.4	4-1.3	4-2.7	4-2.6	4-2.5
EG	4-0.2				4-0.1
UG					

Maisonettewohnung 4-2.7
1.Obergeschoss | 3½ Zimmer

Nettowoohnfläche 63.1 m²
Terrassenfläche 20.0 m²

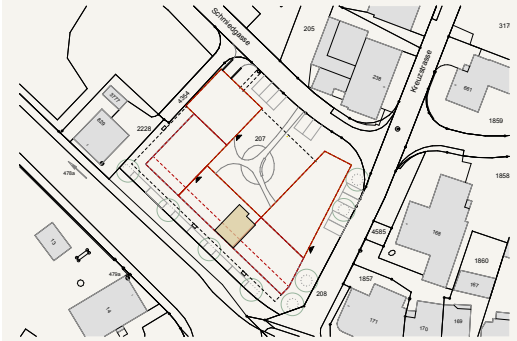


Masstab 1 : 100



Schiedgasse 4

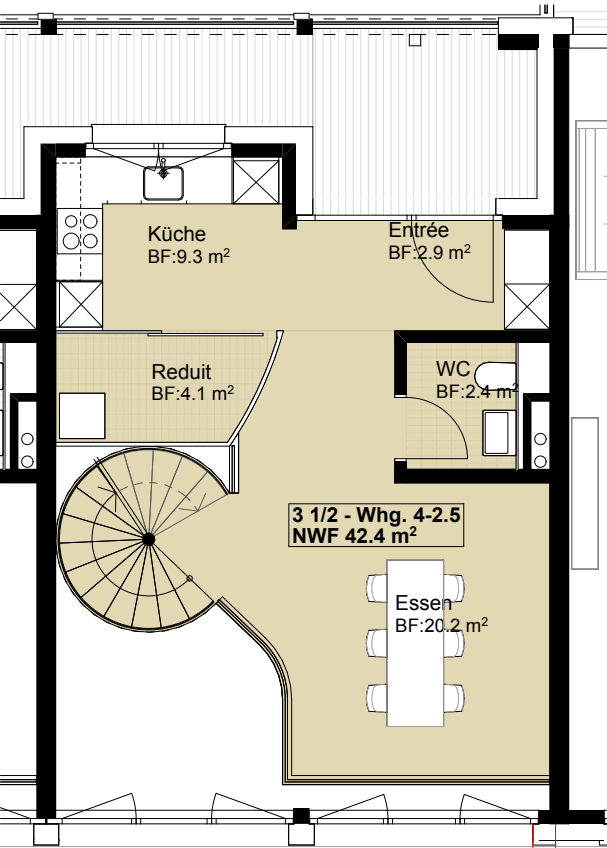
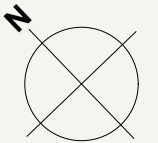
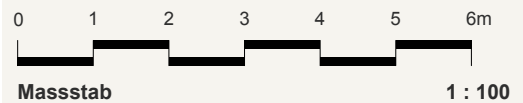
Kreuzplatz, Oftringen



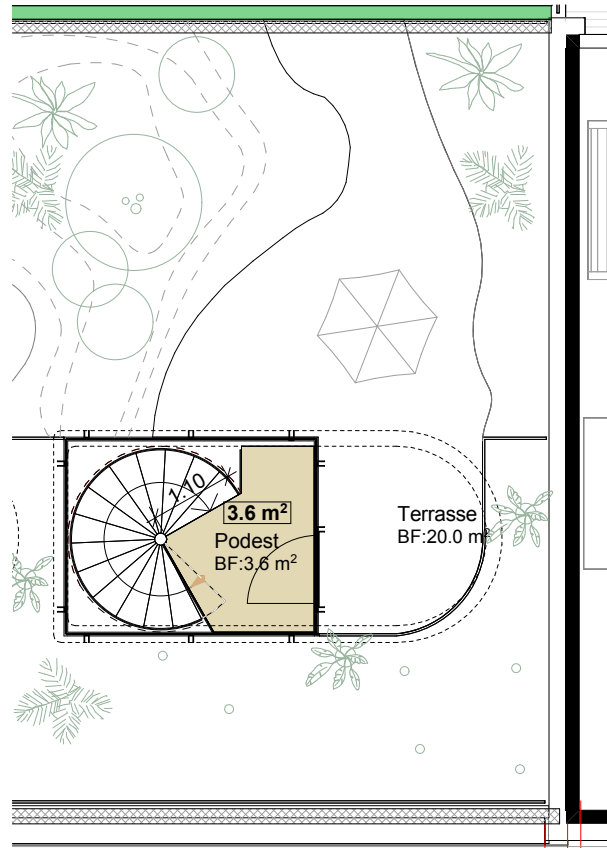
3. OG	4-3.11	4-3.10			
2. OG	4-2.9	4-2.8	4-2.7	4-2.6	4-2.5
1. OG	4-1.4	4-1.3	4-2.7	4-2.6	4-2.5
EG	4-0.2		4-0.1		
UG					

Maisonettewohnung 4-2.5 2./ 3.Obergeschoss | 3½ Zimmer

Nettowoohnfläche 45.9 m²
Terrassenfläche 20.0 m²

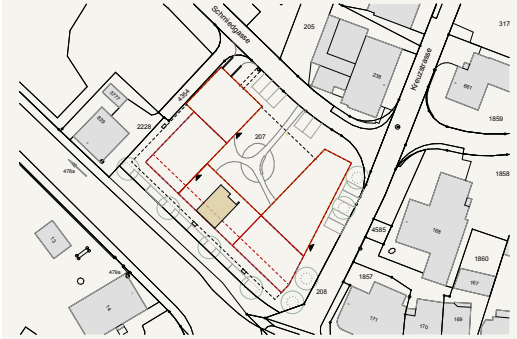


2.Obergeschoss



3.Obergeschoss

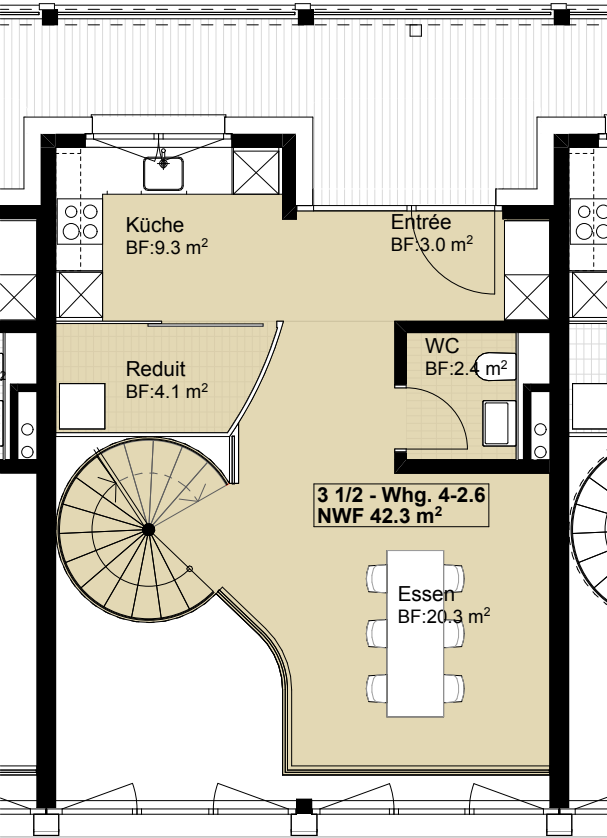
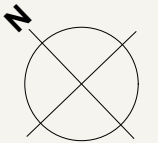
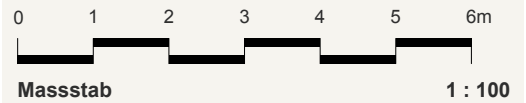
Schmiedgasse 4
Kreuzplatz, Oftringen



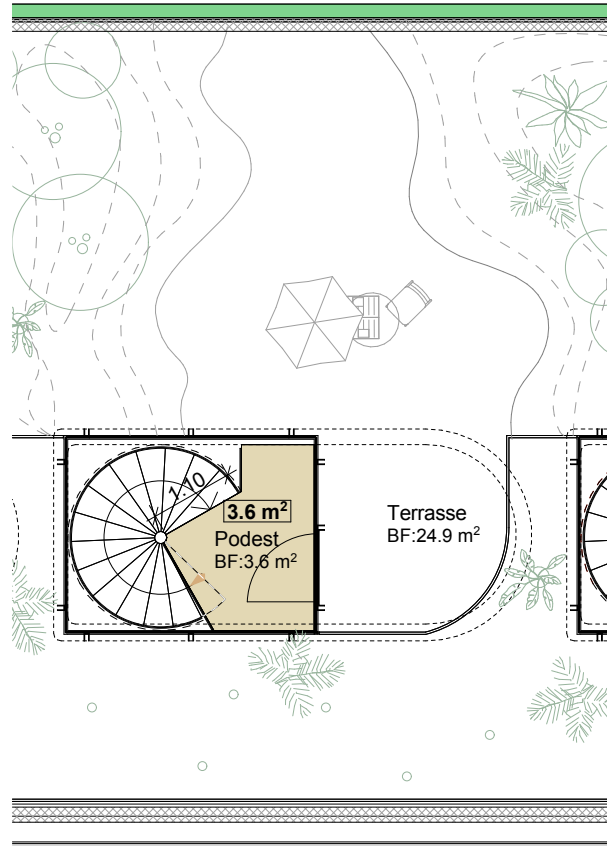
3. OG	4-3.11	4-3.10			
2. OG	4-2.9	4-2.8	4-2.7	4-2.6	4-2.5
1. OG	4-1.4	4-1.3	4-2.7	4-2.6	4-2.5
EG	4-0.2			4-0.1	
UG					

Maisonettewohnung 4-2.6
2./ 3.Obergeschoss | 3 1/2 Zimmer

Nettowohnfläche 45.9 m²
Terrassenfläche 24.9 m²

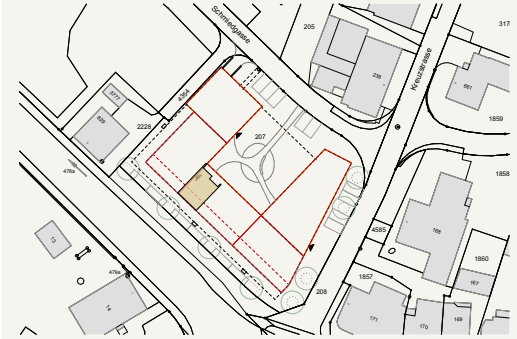


2.Obergeschoss



3.Obergeschoss

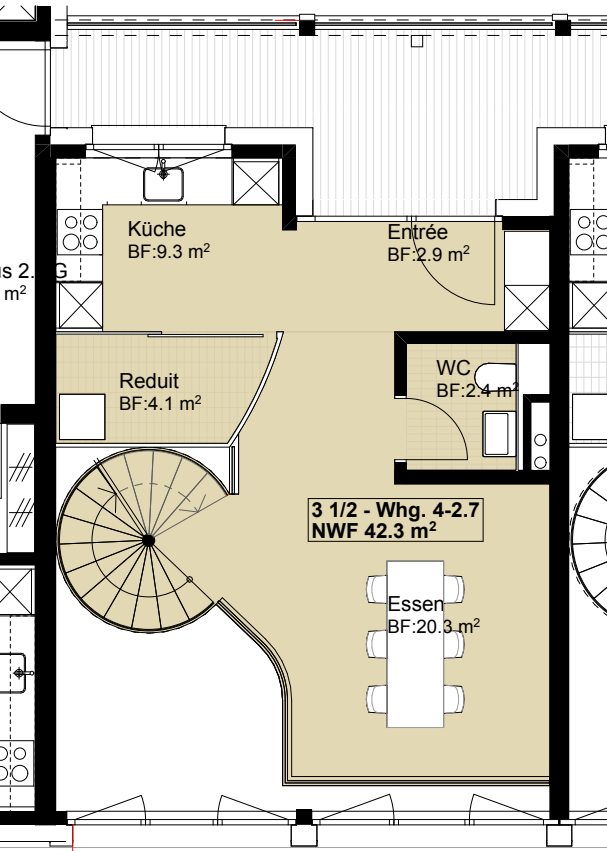
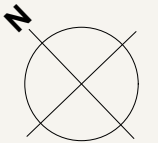
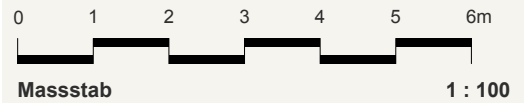
Schmiedgasse 4
Kreuzplatz, Oftringen



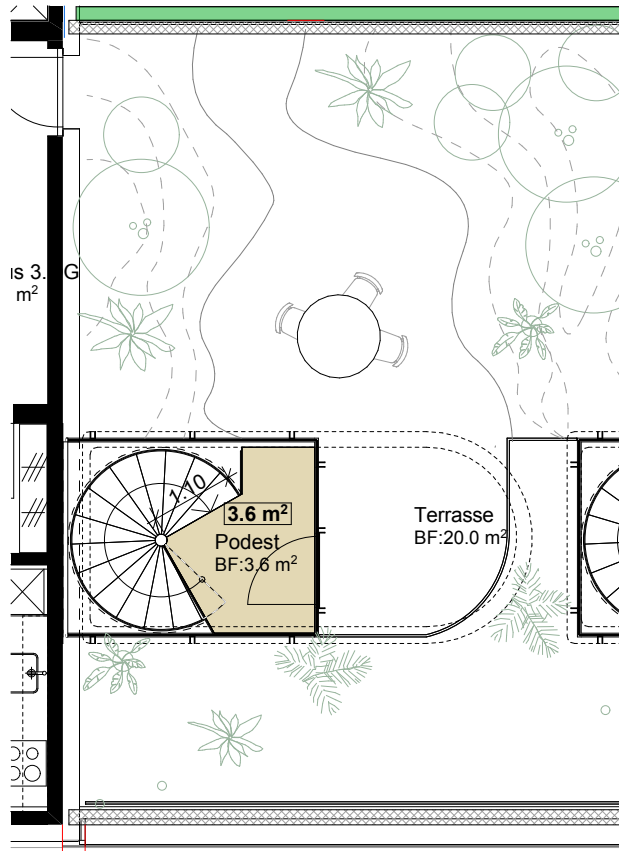
3. OG	4-3.11	4-3.10			
2. OG	4-2.9	4-2.8	4-2.7	4-2.6	4-2.5
1. OG	4-1.4	4-1.3	4-2.7	4-2.6	4-2.5
EG	4-0.2			4-0.1	
UG					

Maisonettewohnung 4-2.7
2./ 3.Obergeschoss | 3½ Zimmer

Nettowoohnfläche 45.9 m²
Terrassenfläche 20.0 m²



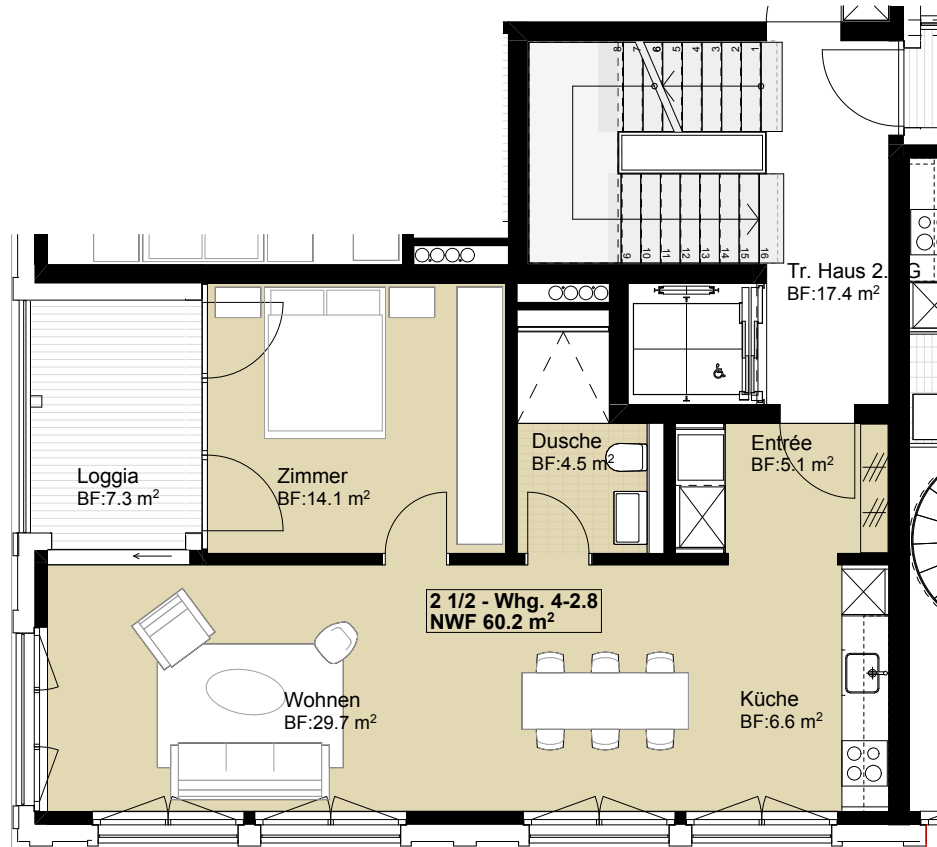
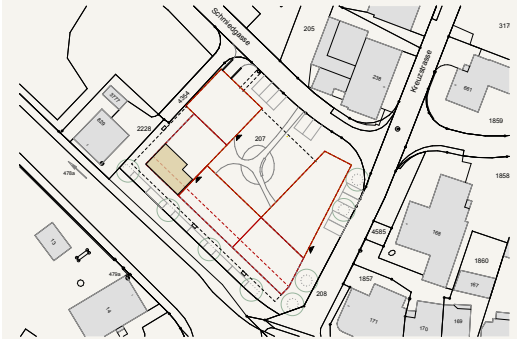
2.Obergeschoss



3.Obergeschoss

Schmiedgasse 4

Kreuzplatz, Oftringen



3. OG	4-3.11	4-3.10			
2. OG	4-2.9	4-2.8	4-2.7	4-2.6	4-2.5
1. OG	4-1.4	4-1.3	4-2.7	4-2.6	4-2.5
EG	4-0.2		4-0.1		
UG					

Wohnung 4-2.8

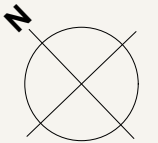
1.Obergeschoss | 2½ Zimmer

Nettowoohnfläche 60.2 m²

Loggiafläche 7.3 m²

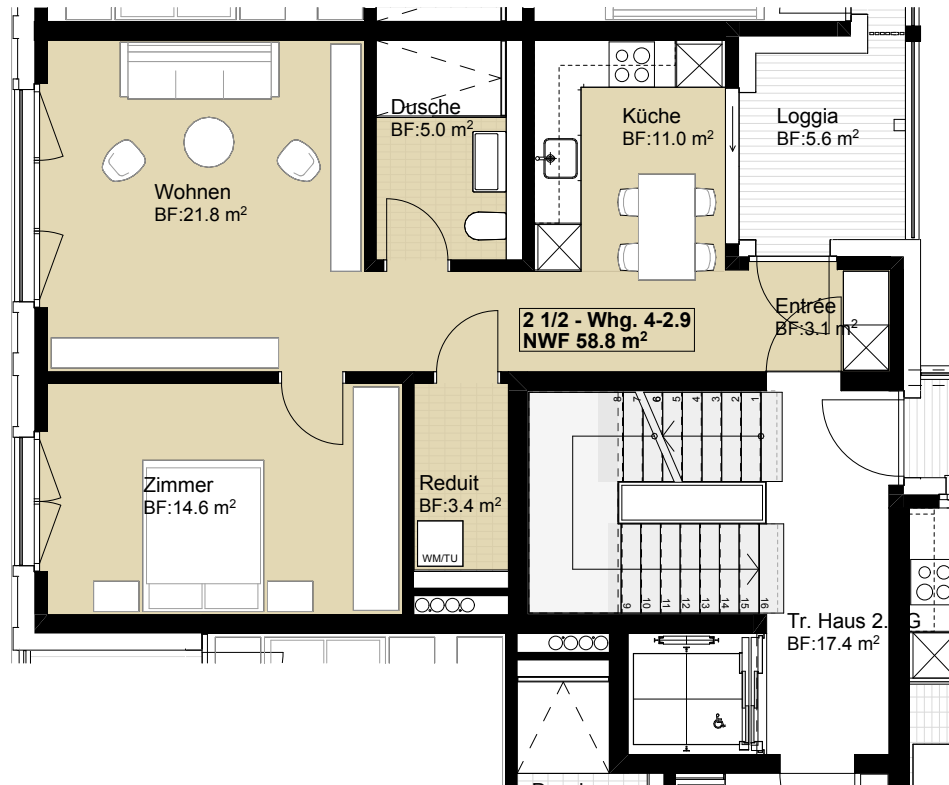
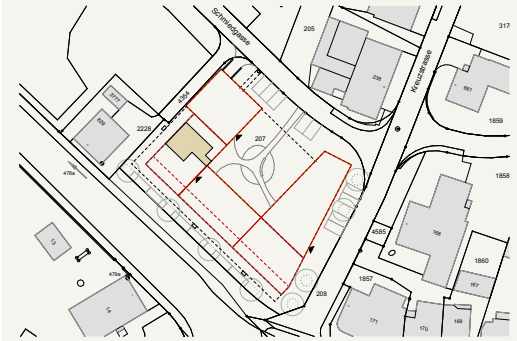
0 1 2 3 4 5 6m

Masstab 1 : 100



Schmiedgasse 4

Kreuzplatz, Oftringen



3. OG	4-3.11	4-3.10			
2. OG	4-2.9	4-2.8	4-2.7	4-2.6	4-2.5
1. OG	4-1.4	4-1.3	4-2.7	4-2.6	4-2.5
EG	4-0.2				4-0.1
UG					

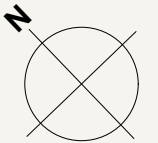
Wohnung 4-2.9

1.Obergeschoss | 2½ Zimmer

Nettowohnfläche 58.8 m²
Loggiafläche 5.6 m²

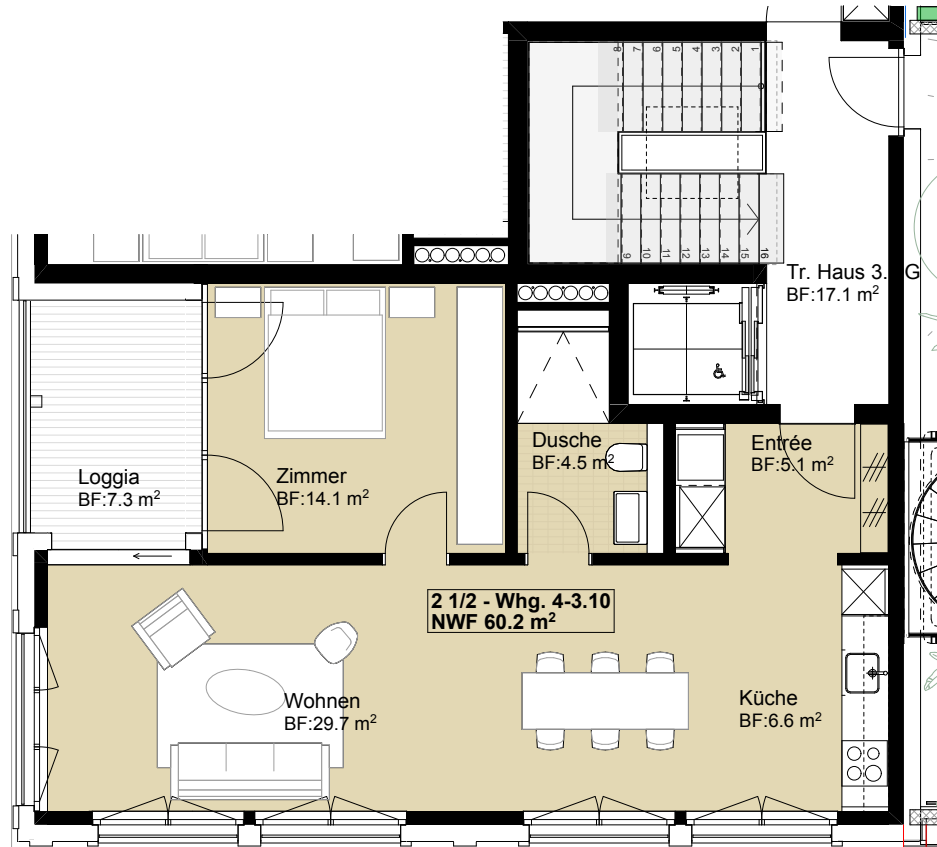
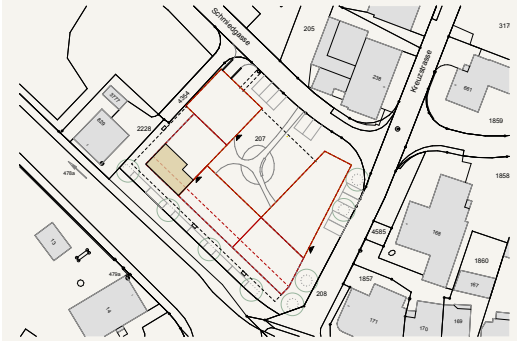


Masstab 1 : 100



Schiedgasse 4

Kreuzplatz, Oftringen



3. OG	4-3.11	4-3.10			
2. OG	4-2.9	4-2.8	4-2.7	4-2.6	4-2.5
1. OG	4-1.4	4-1.3	4-2.7	4-2.6	4-2.5
EG	4-0.2				4-0.1
UG					

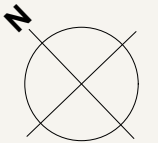
Wohnung 4-3.10

1.Obergeschoss | 2½ Zimmer

Nettowoohnfläche 60.2 m²
Loggiafläche 7.3 m²



Masstab 1 : 100



Schmiedgasse 4

Kreuzplatz, Oftringen



3. OG	4-3.11	4-3.10			
2. OG	4-2.9	4-2.8	4-2.7	4-2.6	4-2.5
1. OG	4-1.4	4-1.3	4-2.7	4-2.6	4-2.5
EG	4-0.2				4-0.1
UG					

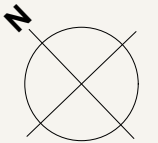
Wohnung 4-3.11

1. Obergeschoss | 2 1/2 Zimmer

Nettowohnfläche 58.8 m²
Loggiafläche 5.6 m²

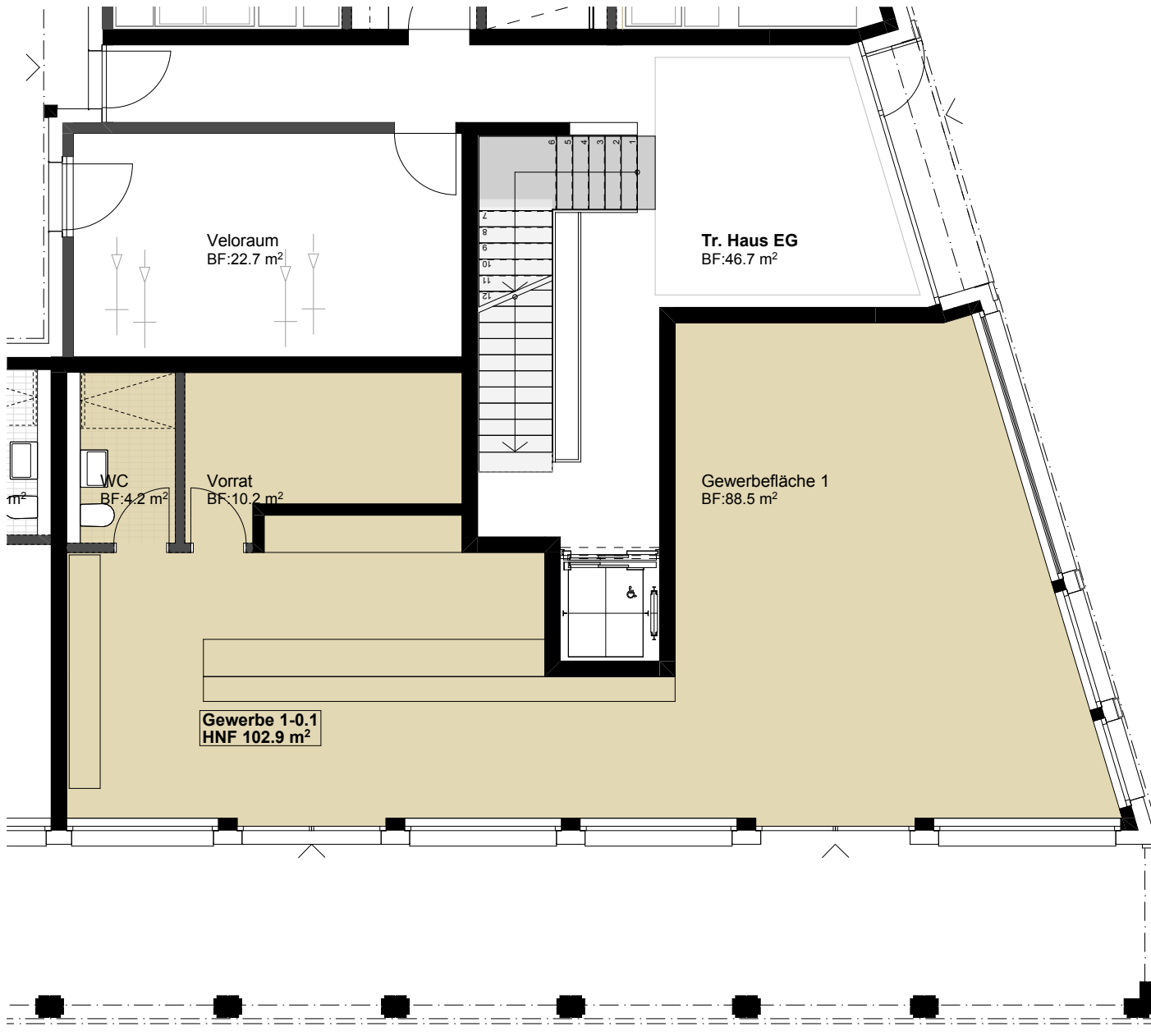


Masstab 1 : 100



Schiedgasse 4

Kreuzplatz, Oftringen



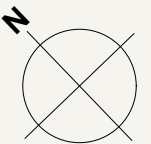
3. OG	1-3.12	1-3.11	1-3.10
2. OG	1-2.9	1-2.8	1-2.7
1. OG	1-1.6	1-1.5	1-1.4
EG	1-0.3	1-0.2	1-0.1
UG			

Gewerbe 1-0.1 Erdgeschoss

Gewerbefläche 102.9 m²

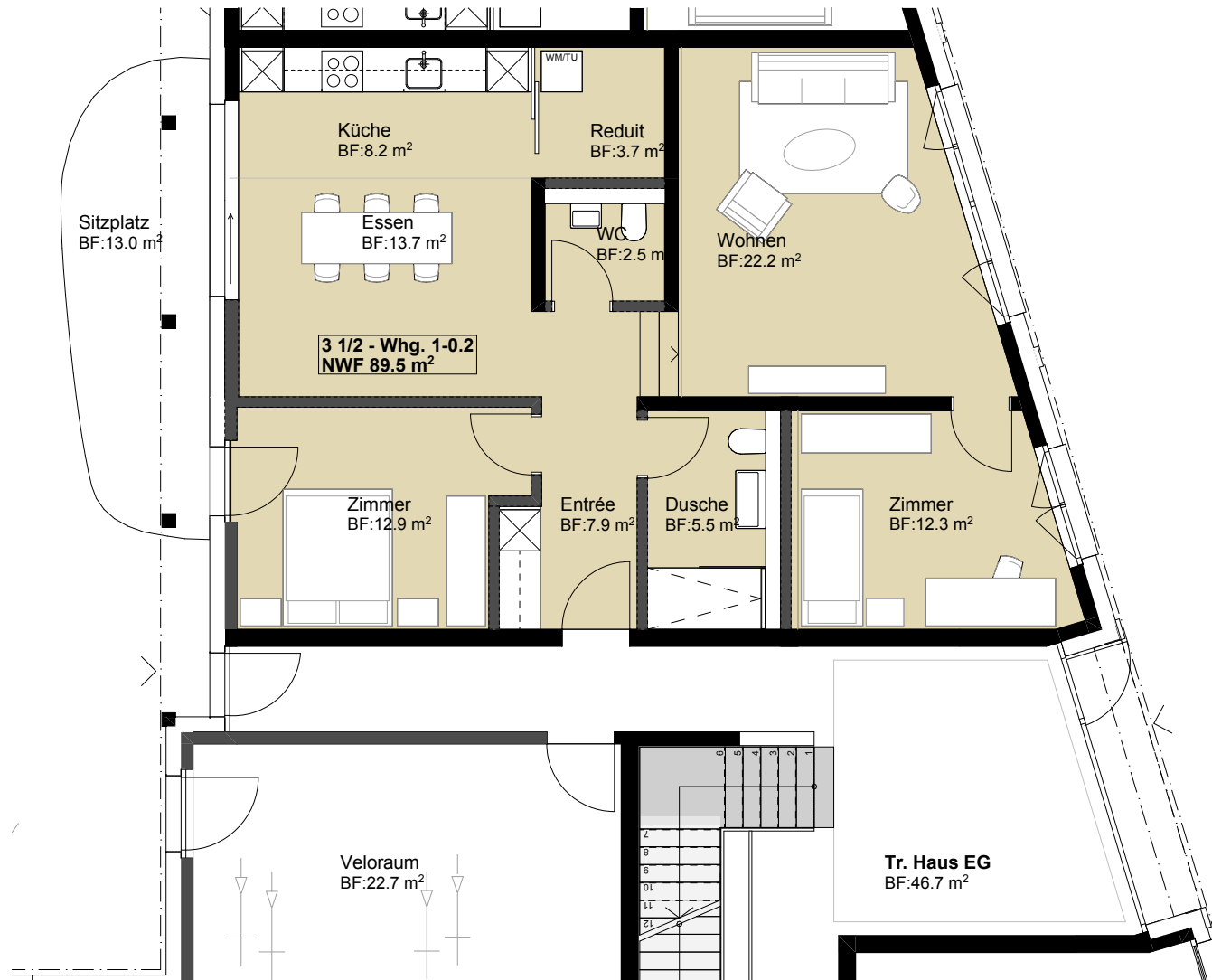
0 1 2 3 4 5 6m

Masstab 1 : 100



Kreuzstrasse 1

Kreuzplatz, Oftringen



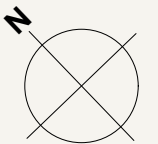
3. OG	1-3.12	1-3.11	1-3.10
2. OG	1-2.9	1-2.8	1-2.7
1. OG	1-1.6	1-1.5	1-1.4
EG	1-0.3	1-0.2	1-0.1
UG			

Wohnung 1-0.2
Erdgeschoss | 3½ Zimmer

Nettowohnfläche 89.5 m²
Sitzplatzfläche 13.0 m²



Masstab 1 : 100



Kreuzstrasse 1

Kreuzplatz, Oftringen



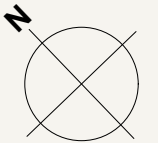
3. OG	1-3.12	1-3.11	1-3.10
2. OG	1-2.9	1-2.8	1-2.7
1. OG	1-1.6	1-1.5	1-1.4
EG	1-0.3	1-0.2	1-0.1
UG			

Wohnung 1-0.3
Erdgeschoss | 3½ Zimmer

Nettowoohnfläche 87.8 m²
Sitzplatzfläche 16.0 m²

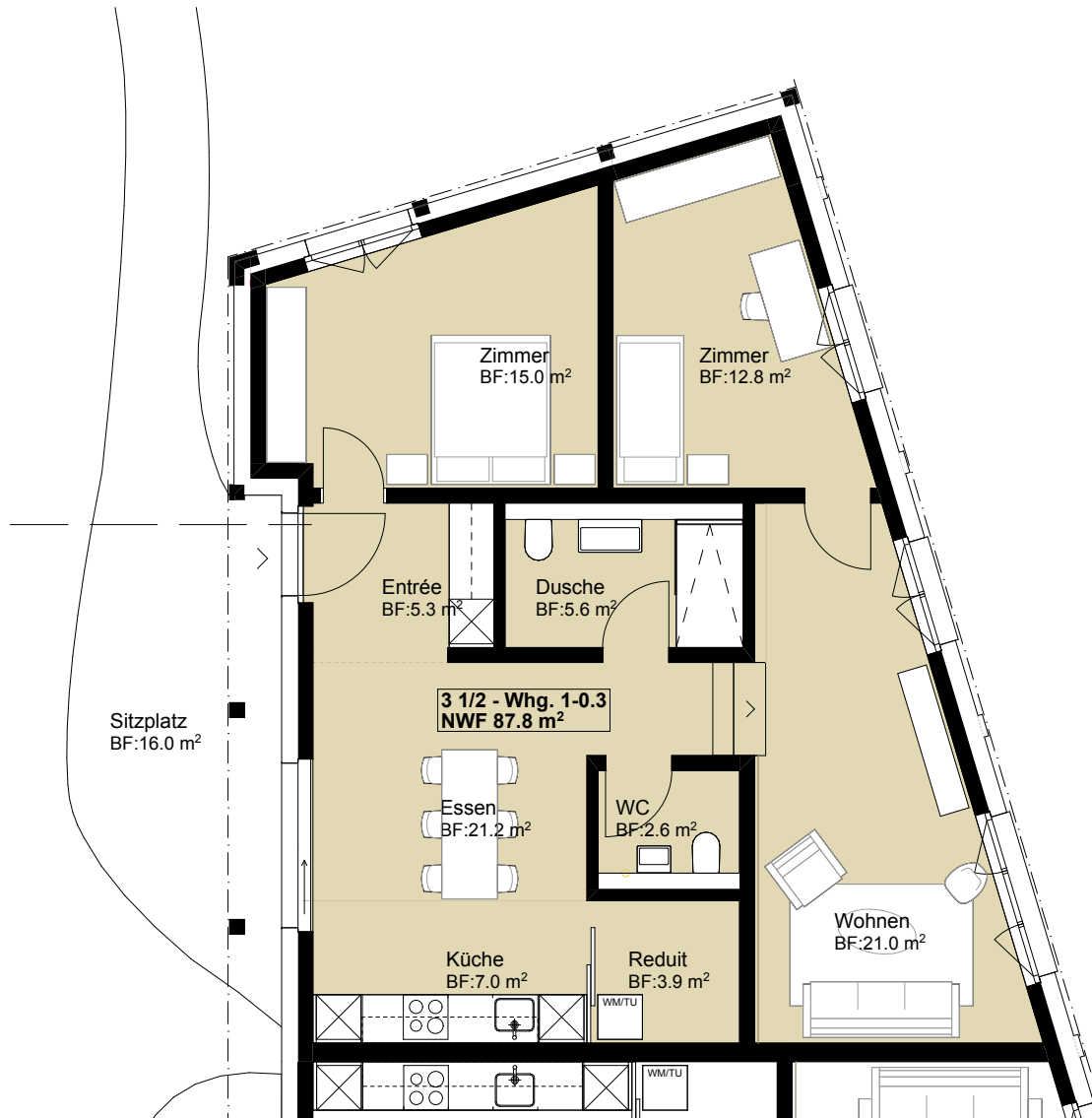


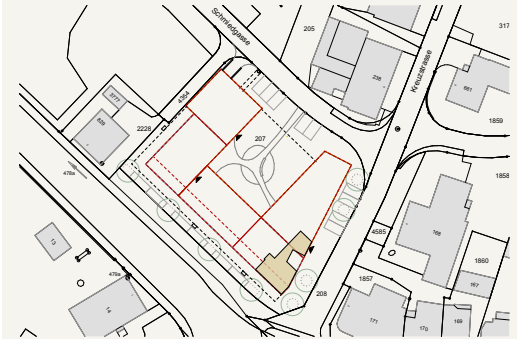
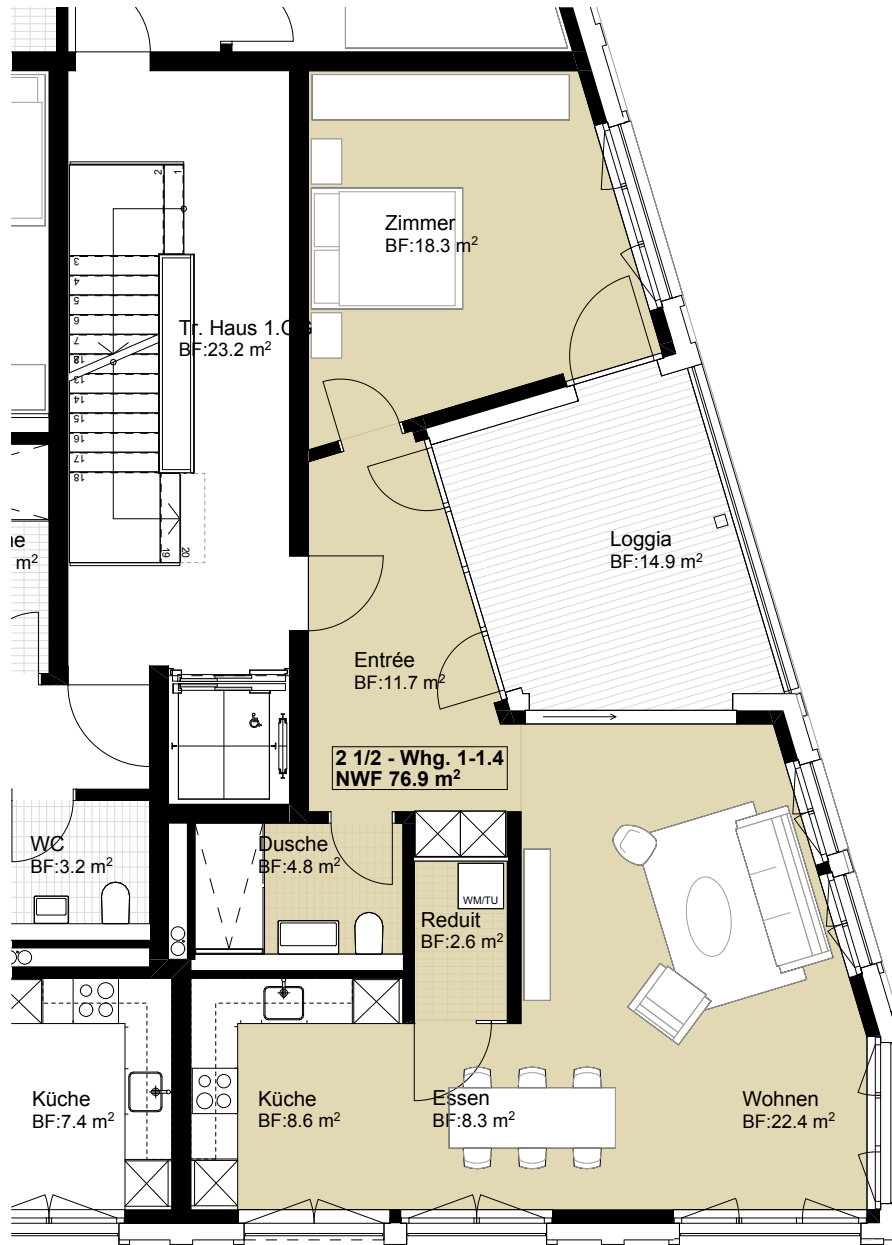
Masstab 1 : 100



Kreuzstrasse 1

Kreuzplatz, Oftringen





3. OG	1-3.12	1-3.11	1-3.10
2. OG	1-2.9	1-2.8	1-2.7
1. OG	1-1.6	1-1.5	1-1.4
EG	1-0.3	1-0.2	1-0.1
UG			

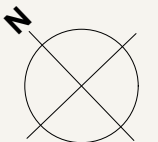
Wohnung 1-1.4

1.Obergeschoss | 2½ Zimmer

Nettowoohnfläche 76.9 m²
Loggiafläche 14.5 m²

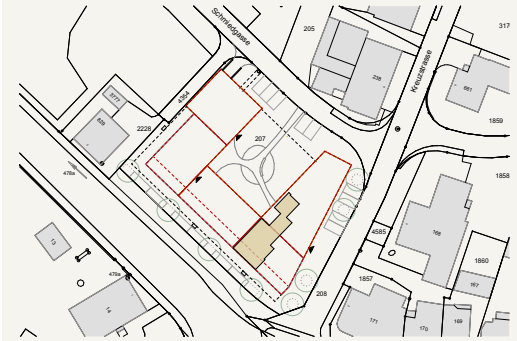
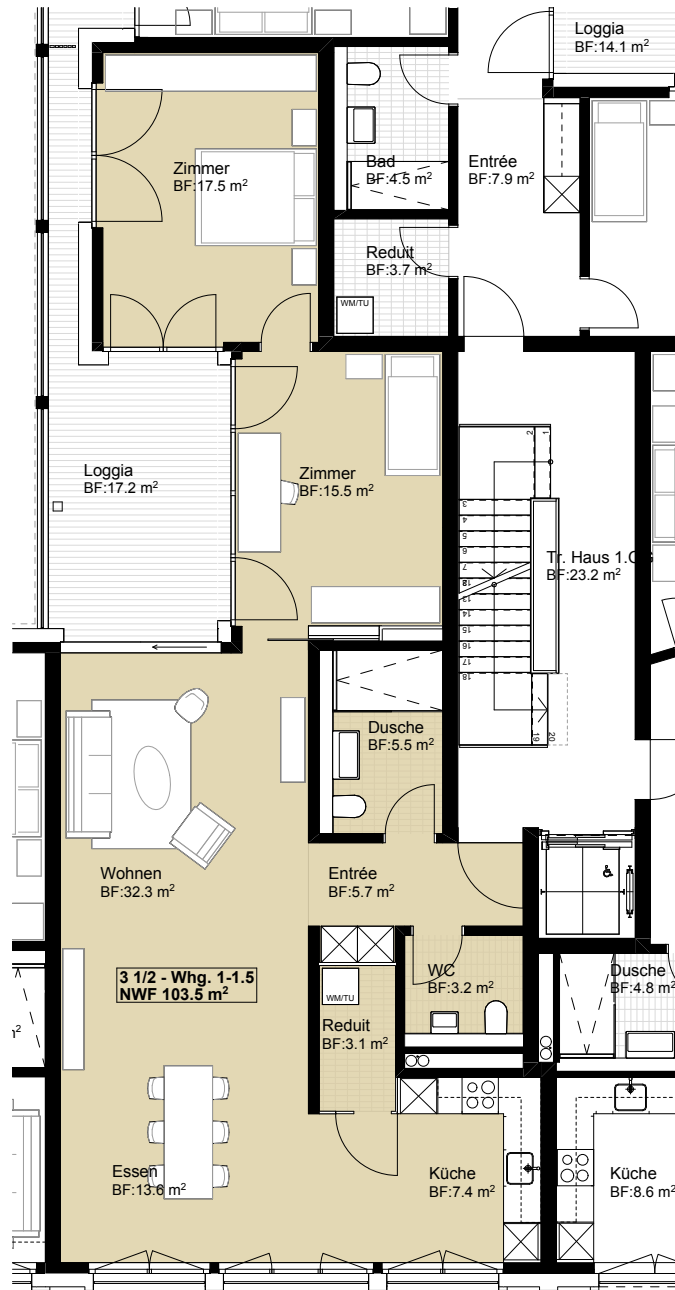


Masstab 1 : 100



Kreuzstrasse 1

Kreuzplatz, Oftringen



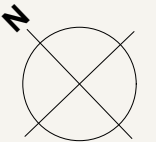
3. OG	1-3.12	1-3.11	1-3.10
2. OG	1-2.9	1-2.8	1-2.7
1. OG	1-1.6	1-1.5	1-1.4
EG	1-0.3	1-0.2	1-0.1
UG			

Wohnung 1-1.5 1.Obergeschoss | 3½ Zimmer

Nettowohnfläche 103.5 m²
Loggiafläche 17.2 m²

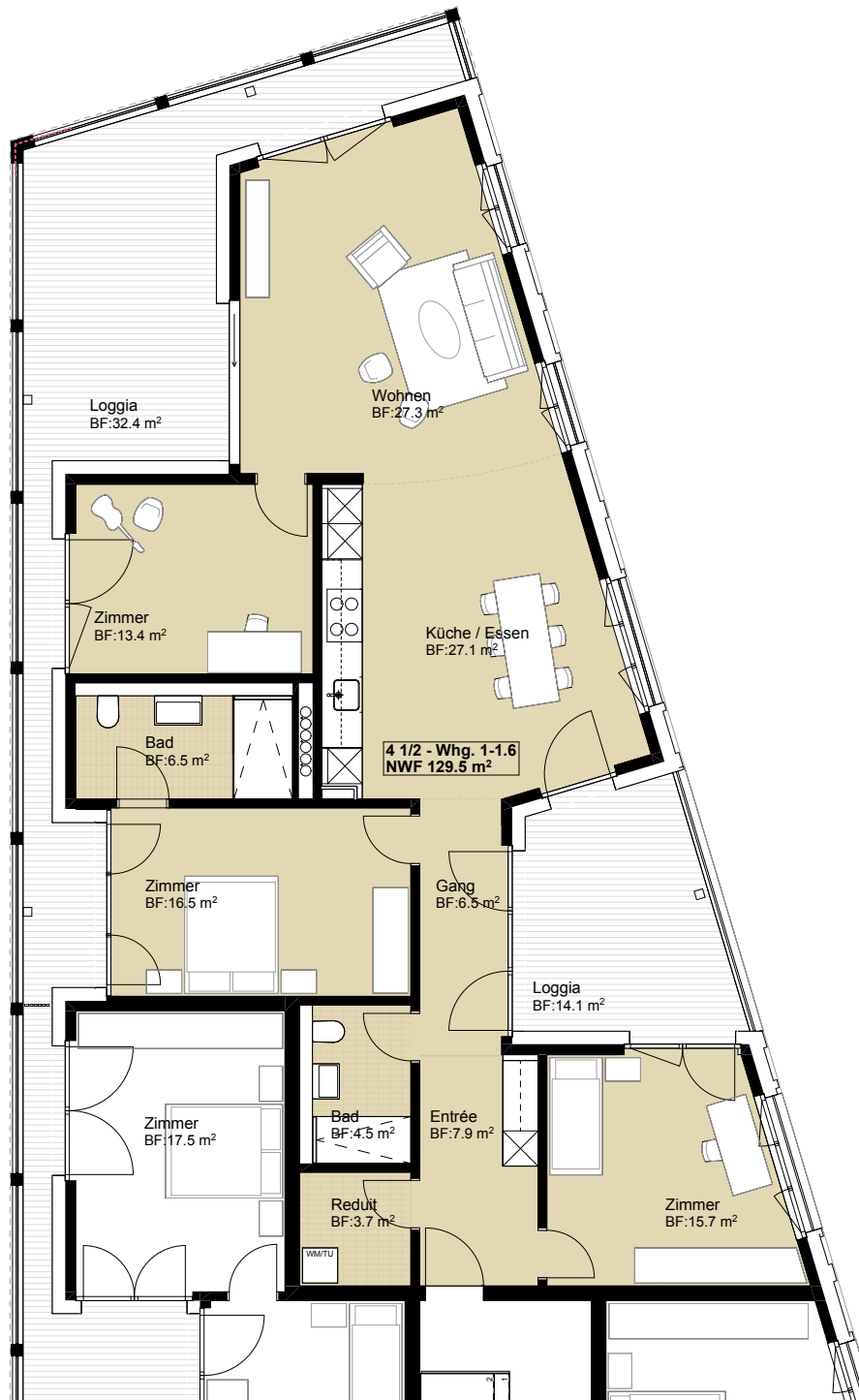


Masstab 1 : 125



Kreuzstrasse 1

Kreuzplatz, Oftringen



3. OG	1-3.12	1-3.11	1-3.10
2. OG	1-2.9	1-2.8	1-2.7
1. OG	1-1.6	1-1.5	1-1.4
EG	1-0.3	1-0.2	1-0.1
UG			

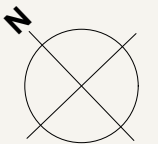
Wohnung 1-1.6

1.Obergeschoss | 4½ Zimmer

Nettowoohnfläche 129.5 m²
Loggiafläche 46.5 m²

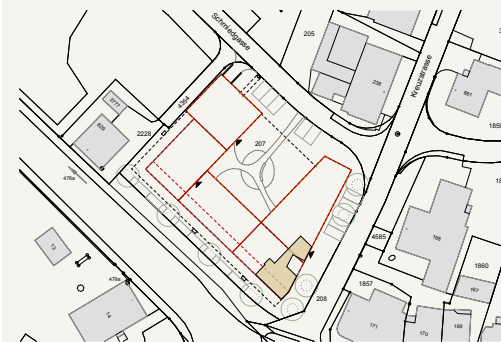
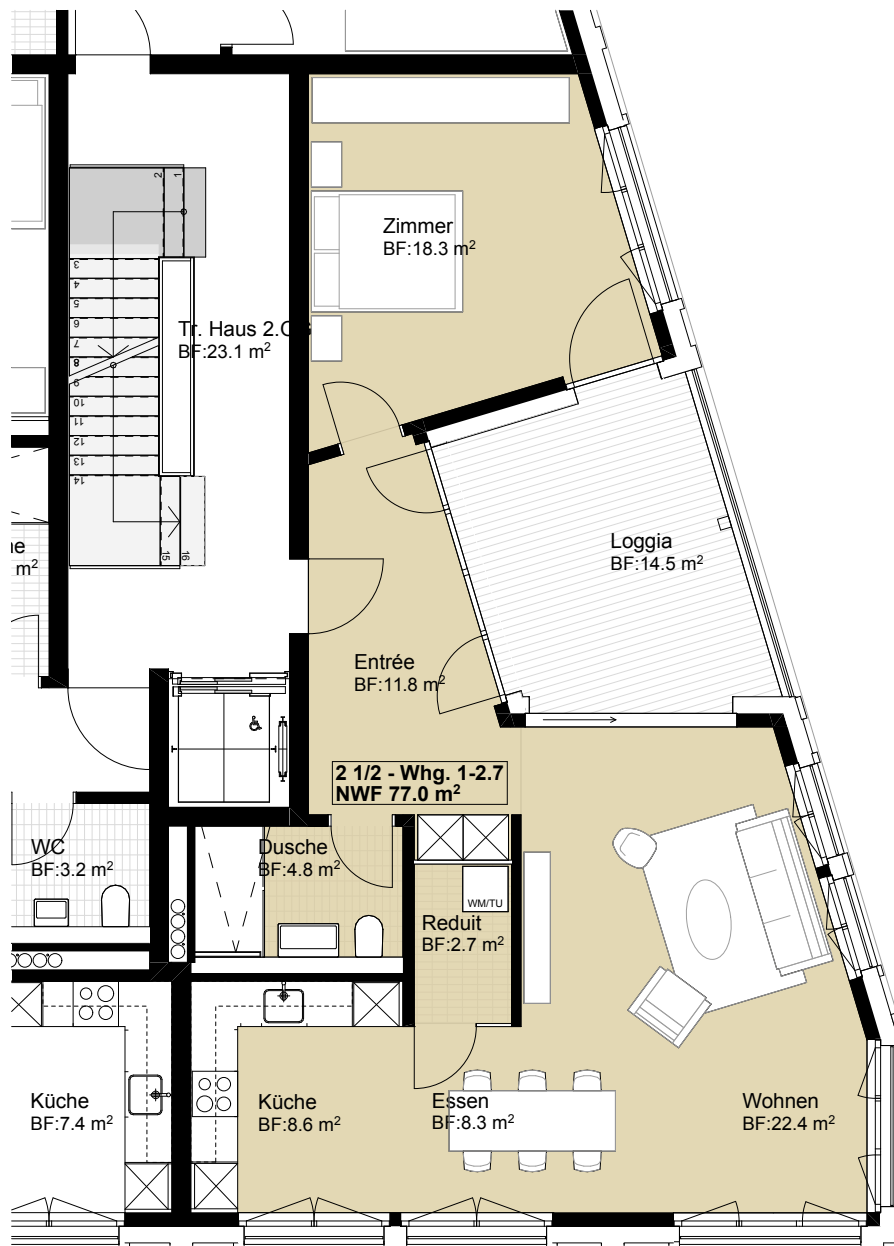


Masstab 1 : 100



Kreuzstrasse 1

Kreuzplatz, Oftringen



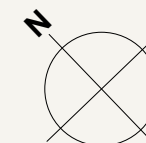
3. OG	1-3.12	1-3.11	1-3.10
2. OG	1-2.9	1-2.8	1-2.7
1. OG	1-1.6	1-1.5	1-1.4
EG	1-0.3	1-0.2	1-0.1
UG			

Wohnung 1-2.7
2.Obergeschoss | 2 1/2 Zimmer

Nettowoohnfläche 77.0 m²
Loggiafläche 14.5 m²

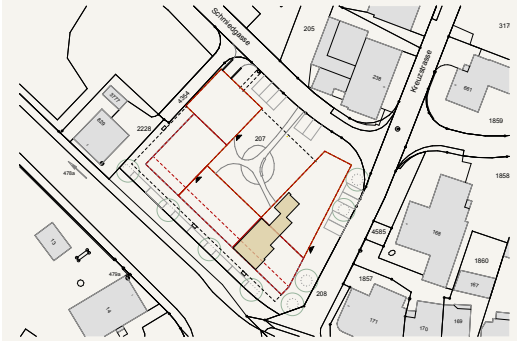
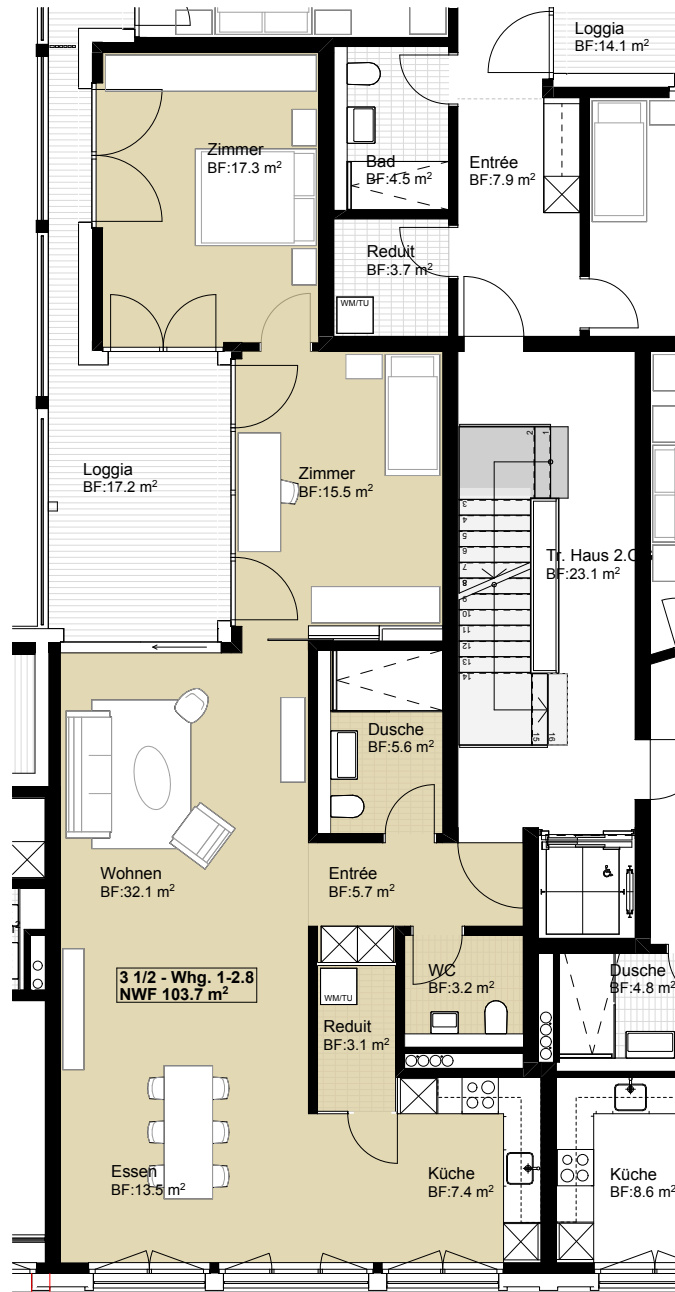


Masstab 1 : 100



Kreuzstrasse 1

Kreuzplatz, Oftringen



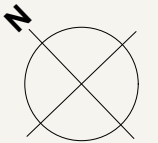
3. OG	1-3.12	1-3.11	1-3.10
2. OG	1-2.9	1-2.8	1-2.7
1. OG	1-1.6	1-1.5	1-1.4
EG	1-0.3	1-0.2	1-0.1
UG			

Wohnung 1-2.8
2.Obergeschoss | 3½ Zimmer

Nettowohnfläche 103.7 m²
Loggiafläche 17.2 m²

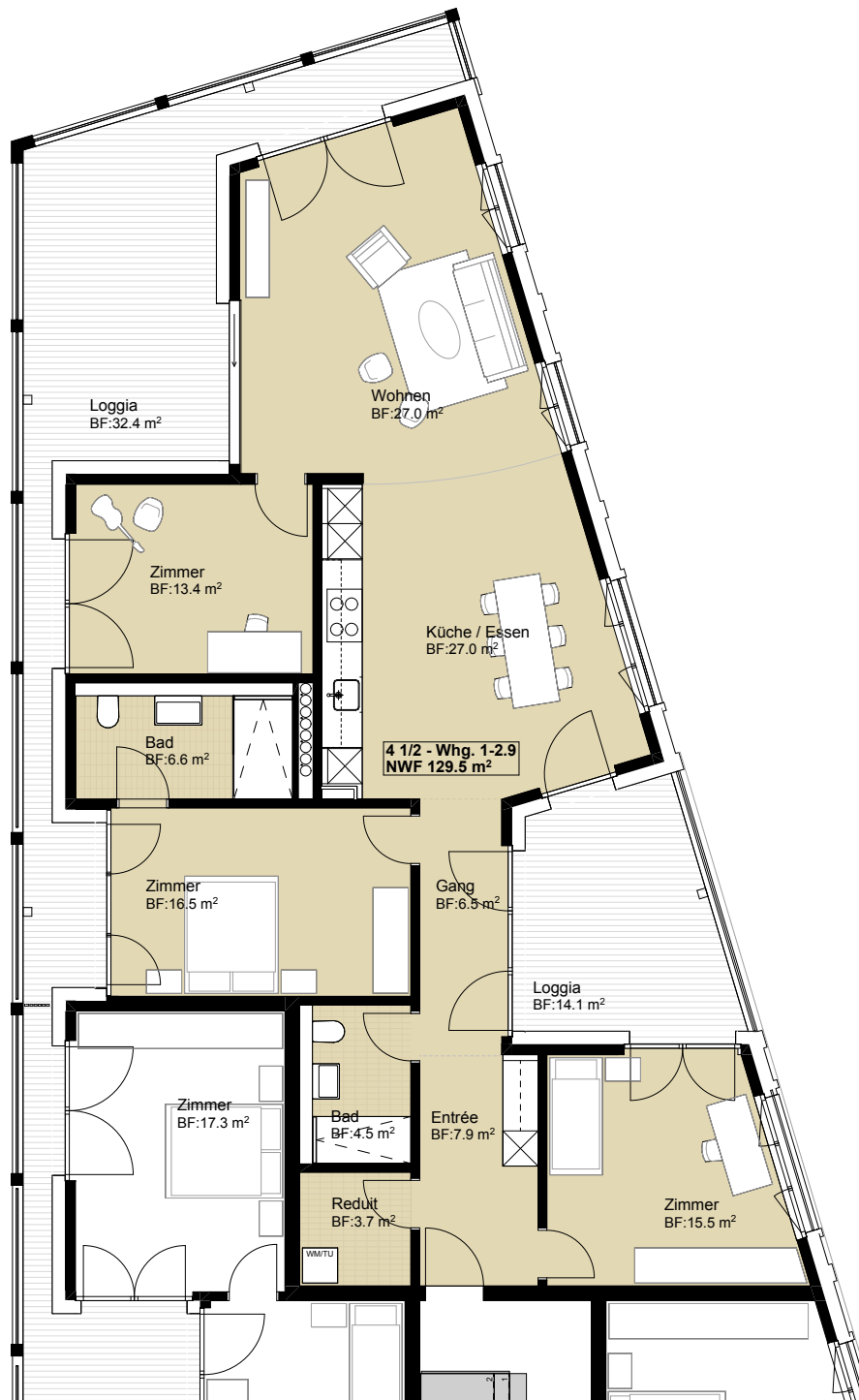


Masstab 1 : 125



Kreuzstrasse 1

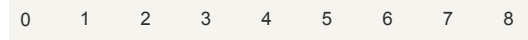
Kreuzplatz, Oftringen



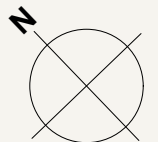
3. OG	1-3.12	1-3.11	1-3.10
2. OG	1-2.9	1-2.8	1-2.7
1. OG	1-1.6	1-1.5	1-1.4
EG	1-0.3	1-0.2	1-0.1
UG			

Wohnung 1-2.9
2.Obergeschoss | 4 1/2 Zimmer

Nettowoohnfläche 129.5 m²
Loggiafläche 46.5 m²

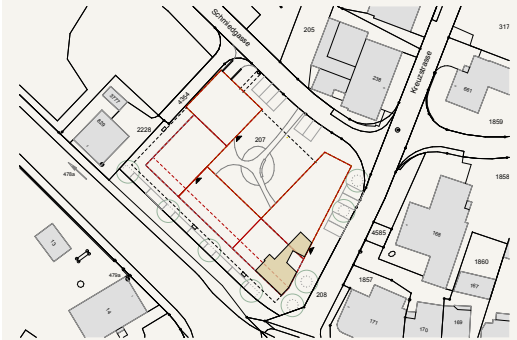
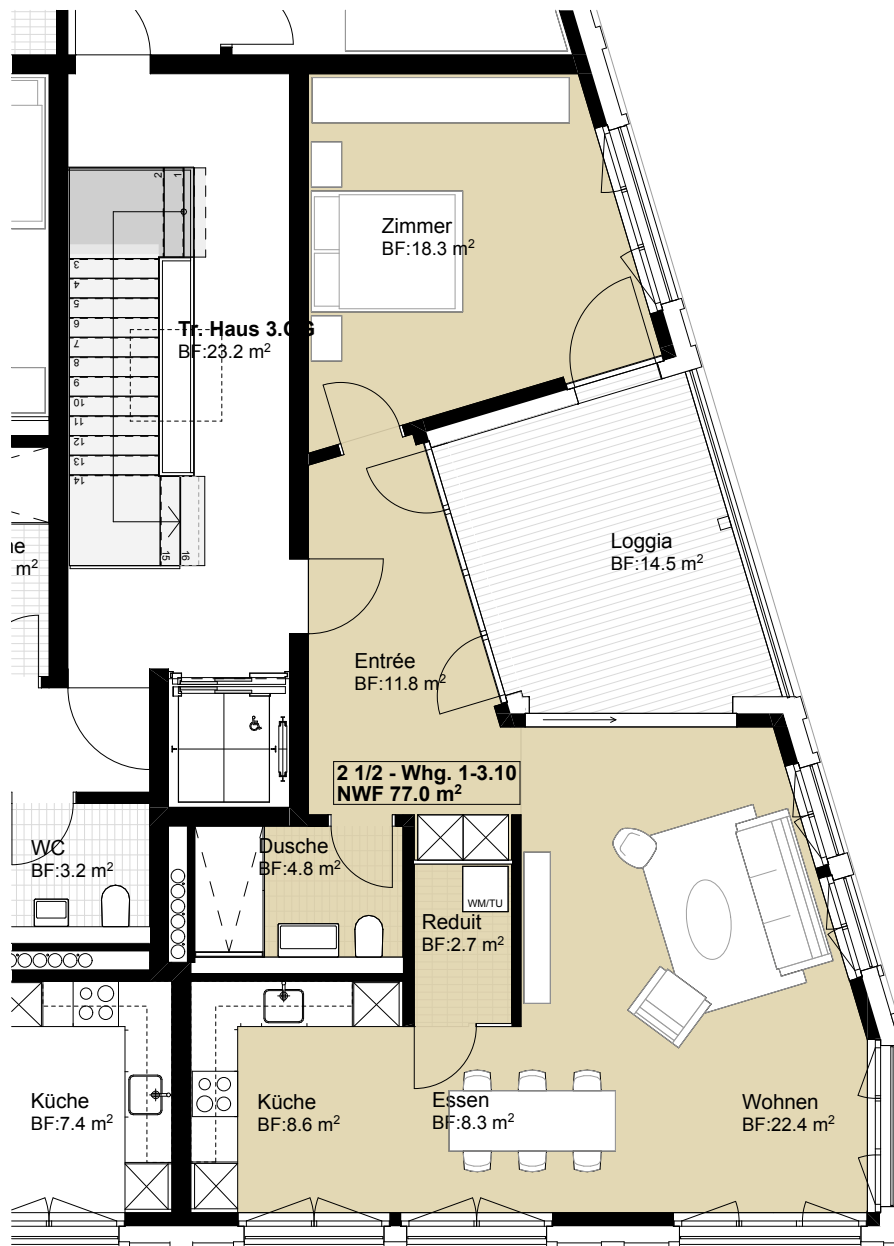


Masstab 1 : 125



Kreuzstrasse 1

Kreuzplatz, Oftringen



3. OG	1-3.12	1-3.11	1-3.10
2. OG	1-2.9	1-2.8	1-2.7
1. OG	1-1.6	1-1.5	1-1.4
EG	1-0.3	1-0.2	1-0.1
UG			

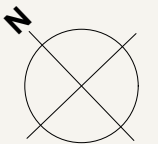
Wohnung 1-3.10

3.Obergeschoss | 2 1/2 Zimmer

Nettowoohnfläche 77.0 m²
Loggiafläche 14.5 m²

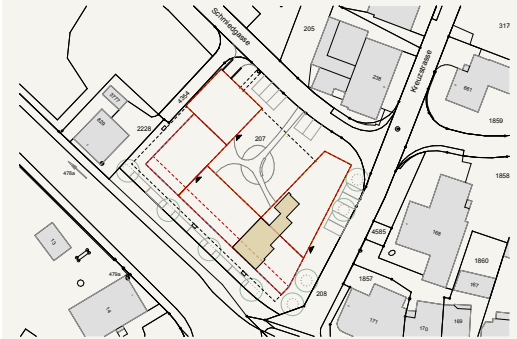
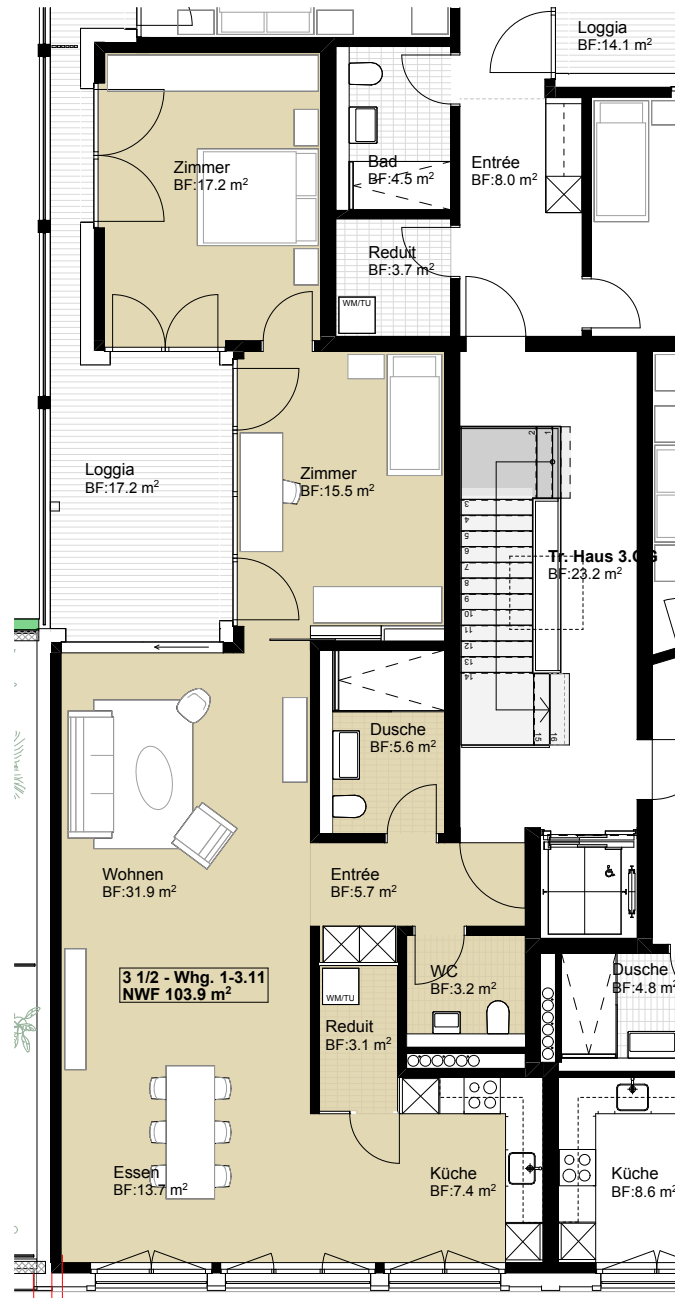


Masstab 1 : 100



Kreuzstrasse 1

Kreuzplatz, Oftringen



3. OG	1-3.12	1-3.11	1-3.10
2. OG	1-2.9	1-2.8	1-2.7
1. OG	1-1.6	1-1.5	1-1.4
EG	1-0.3	1-0.2	1-0.1
UG			

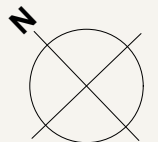
Wohnung 1-3.11

3.Obergeschoss | 3½ Zimmer

Nettowohnfläche 103.9 m²
Loggiafläche 17.2 m²

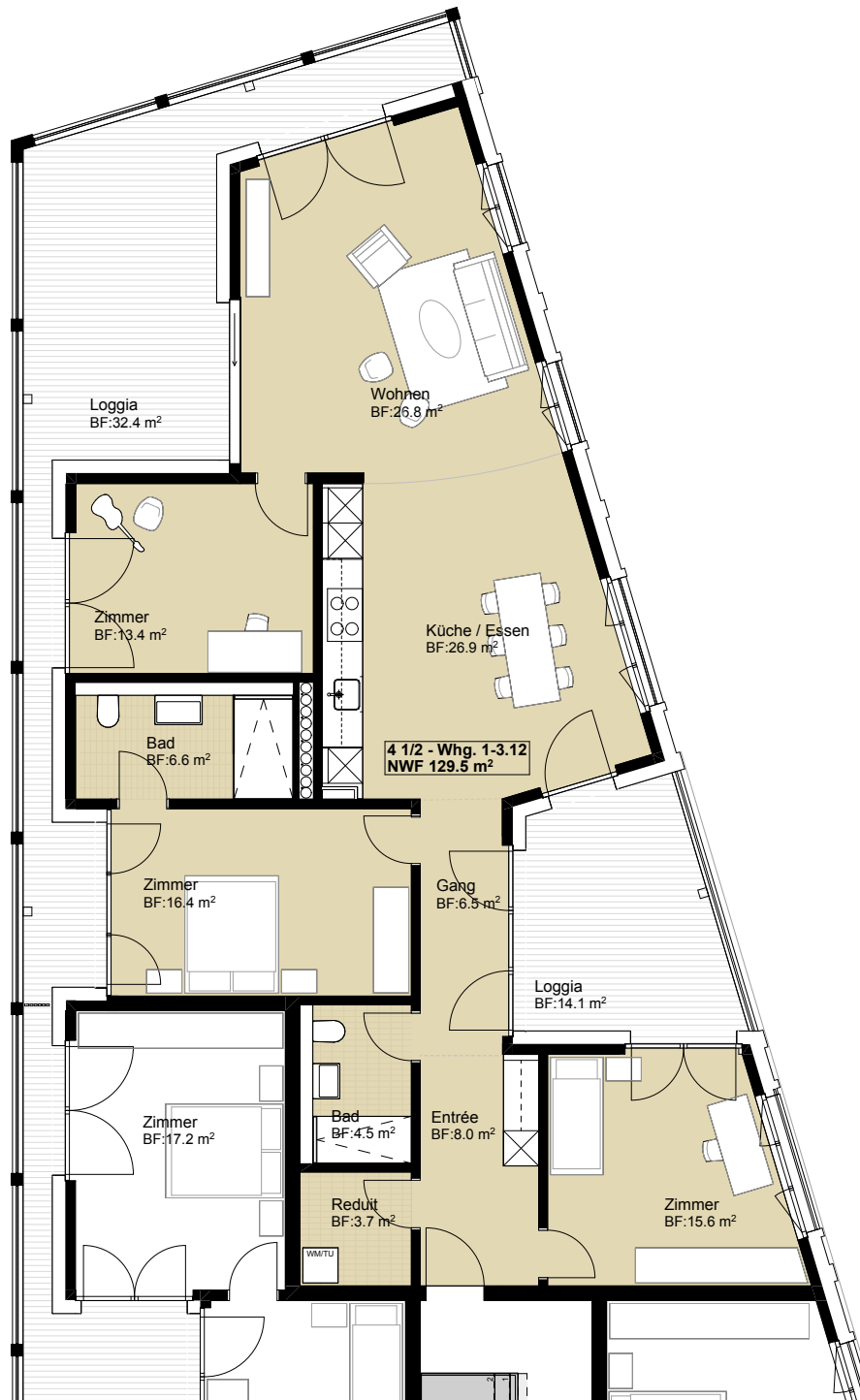


Masstab 1 : 125



Kreuzstrasse 1

Kreuzplatz, Oftringen



3. OG	1-3.12	1-3.11	1-3.10
2. OG	1-2.9	1-2.8	1-2.7
1. OG	1-1.6	1-1.5	1-1.4
EG	1-0.3	1-0.2	1-0.1
UG			

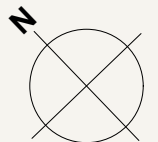
Wohnung 1-3.12

3.Obergeschoss | 4½ Zimmer

Nettowohnfläche 129.5 m²
Loggiafläche 46.5 m²

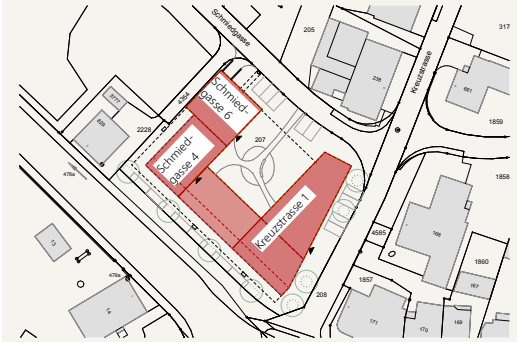


Masstab 1 : 125



Kreuzstrasse 1

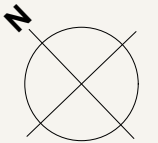
Kreuzplatz, Oftringen



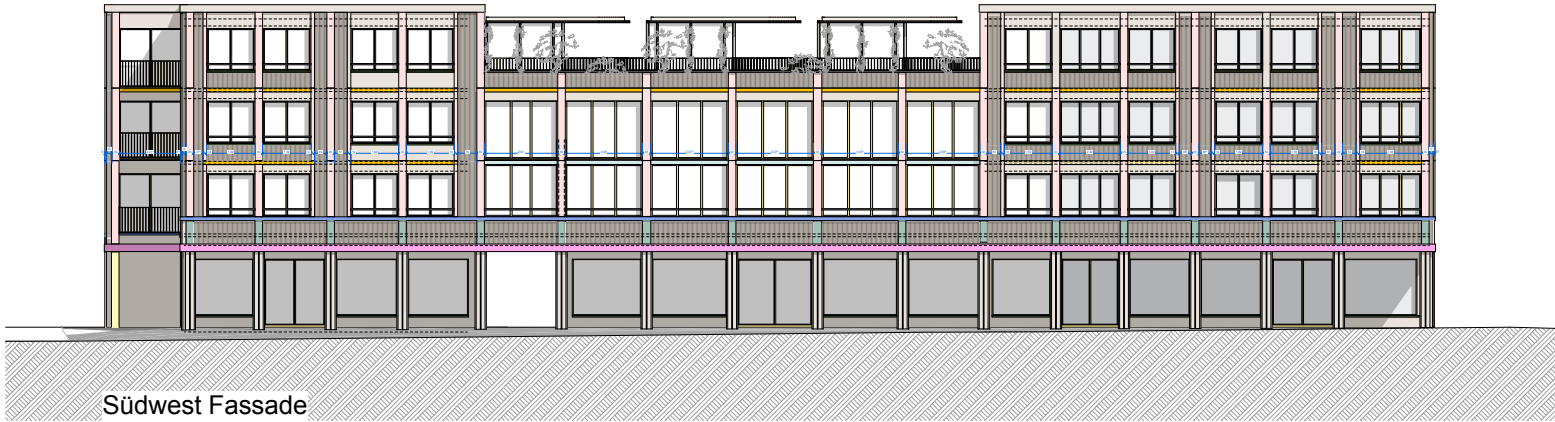
Schnitte

Masstab

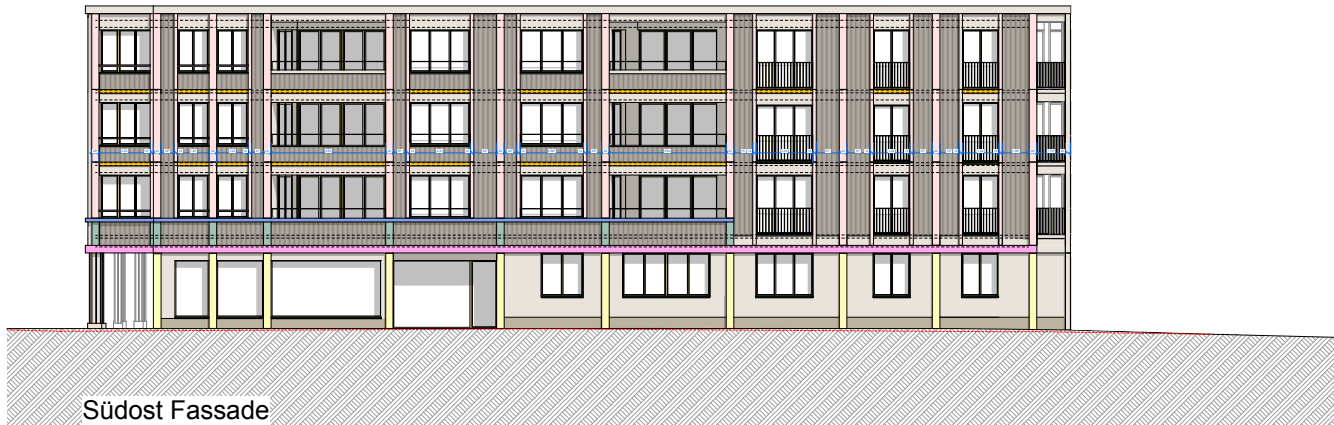
1 : 200



Kreuzplatz, Oftringen



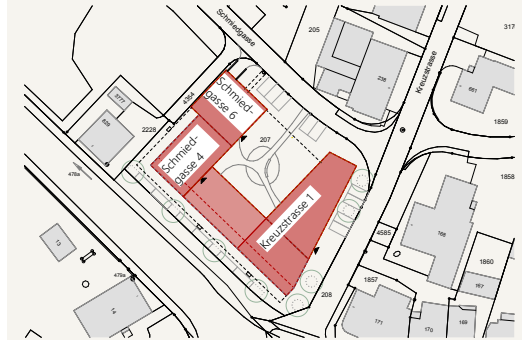
Südwest Fassade



Südost Fassade



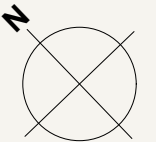
Nordost Fassade



Fassaden SW, SO, NO

Masstab

1 : 300



Kreuzplatz, Oftringen



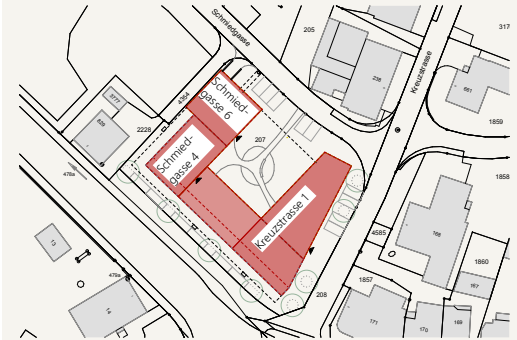
Nordwest Fassade



Nordwest Innenhof Fassade



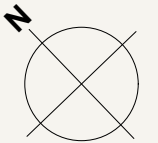
Südost Innenhof Fassade



Fassaden NW, Innenhof SO und NW

Masstab

1 : 300



Kreuzplatz, Oftringen

Kurzbaubeschrieb

Überbauung "Kreuzplatz" 4665 Oftringen

Ökologie

Hochwärmegegedämmte Aussenhülle und Fenster. Kontrollierte Wohnungslüftung in allen Räumen mit Wärmerückgewinnung (Lüftungssystem in jeder Wohnung autonom).

Heizung und Warmwassererzeugung mit umweltfreundlicher Grundwasser-Wärmepumpe mit zentraler Fassung.

Tragstruktur

Massivbauweise in Beton und Backstein, Wohnungstrennwände in Beton.

Gebäudehülle

Innenhof:
Backsteinmauerwerk oder Beton mit gedämmter Kompaktfassade in Mineralfaser, verputzt und gestrichen.

Strassenseitig:
Horizontale und vertikale Bänder in Metall oder Faserzement / Felder in Kompaktfassade oder hinterlüftete Trägerplatte mit Mineralfaser-Dämmung, verputzt und gestrichen.

Bedachung

Flachdachkonstruktion mit extensiver Begrünung.

Fenster

Holz-Metallfenster mit 3-fach Verglasung. Je nach Grundrisstyp Hebeschiebetüren vom Wohn- zum Aussenbereich.

Sonnenschutz

Elektrische Stoffrollos in sämtlichen Wohn- und Schlafräumen.

Bei Loggia: Knickarm-Markise, manuelle Bedienung.

Elektrische Installationen

Elektroanschlüsse, Schalter und Steckdosen gemäss Elektroprojekt. Multimediamiaverkabelung in allen Zimmern. Fotovoltaikanlage auf jedem Haus. Ladestation für E-Bikes in jedem Haus. Vorbereitung für E-Mobility in der Autoeinstellhalle.

Heizung

Grundwasserwärmepumpe zur Wärmeerzeugung und Warmwasseraufbereitung. Bodenheizung mit Einzelraumregulierung (Raumthermostat). Wärmehähler pro Wohnung.

Lüftungsanlagen

Kontrollierte Wohnungsbelüftung. Umluftabzugshaube mit Aktivkohlefilter über Kochstelle.

Bad / Dusche

Sanitärapparate weiss, Garnituren verchromt. Spiegelschrank mit LED-Beleuchtung pro Waschbecken. Bodenebene Dusche mit Glas-Duschtrennwand.

Kücheneinrichtungen

Hochwertige Geräte (min. A-Label), Fronten mit Kunstharz-Oberflächen.
Arbeitsplatte Granit. Glasrückwandverkleidung.
Spültrog Chromstahl mit Spültischmischer. Glaskeramikkochfeld, Backofen
hochliegend, Dampfgarer, Dampfabzug mit Umluftbetrieb.
Einbaukühlschrank mit innenliegendem Gefrierfach. Wassersparender
Geschirrspüler.

Schreinerarbeiten

Garderobeneinbauten mit Putzschrank kunstharzbeschichtet,
gemäss Plan. Zargentüren kunstharzbeschichtet.

Bodenbeläge

In Eingang, Wohn- und Esszimmer, Küche, Schlafräumen mit Landhausdielen
Eiche geölt.
Im Badezimmer und Reduit, Feinsteinzeug-Plattenbeläge. Format 30x60cm.
Loggia mit Feinsteinzeugplatten im Splitt verlegt.

Wandbeläge

Mineralischer Grundputz mit Abrieb 1,5mm positiv zum Streichen in allen
Räumen. Bad und Dusche mit Keramikplatten 30/60cm, Teilbereiche mit
Abrieb.

Decken

In allen Wohnungen und im Treppenhaus mit eingefärbtem Spritzputz.

Liftanlage

Personenaufzug, elektromechanisch. Kabine mit Fronteinstieg. Platz für
Rollstuhl und Begleitperson.
Die Ausführung erfüllt die geltenden Normen und gesetzlichen Vorschriften.

Autoeinstellhalle

Aussenwände und Stützen in Stahlbeton gestrichen.
Boden in Asphaltbelag.
Kipptor mit autom. Antrieb und Fernsteuerung.

Rothrist, 30. Oktober 2024