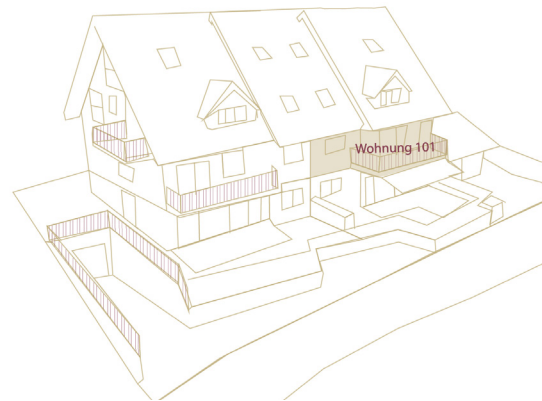


# 3½ Zimmer - Whg. Nr. 101

## 1. Obergeschoss,



Wohnfläche	89 m <sup>2</sup>
Balkon	14 m <sup>2</sup>
Keller	10 m <sup>2</sup>



Die Wohnfläche ist die Fläche innerhalb der Aussenmauern inklusive Nasszellen, Schächte und Steigzonen. Hausinterne Treppen werden voll gerechnet (je pro Etage). Nicht einberechnet werden Balkone, Sitzplätze, Terrassen und Keller gemäss VZI-Flächen-Deklaration.

