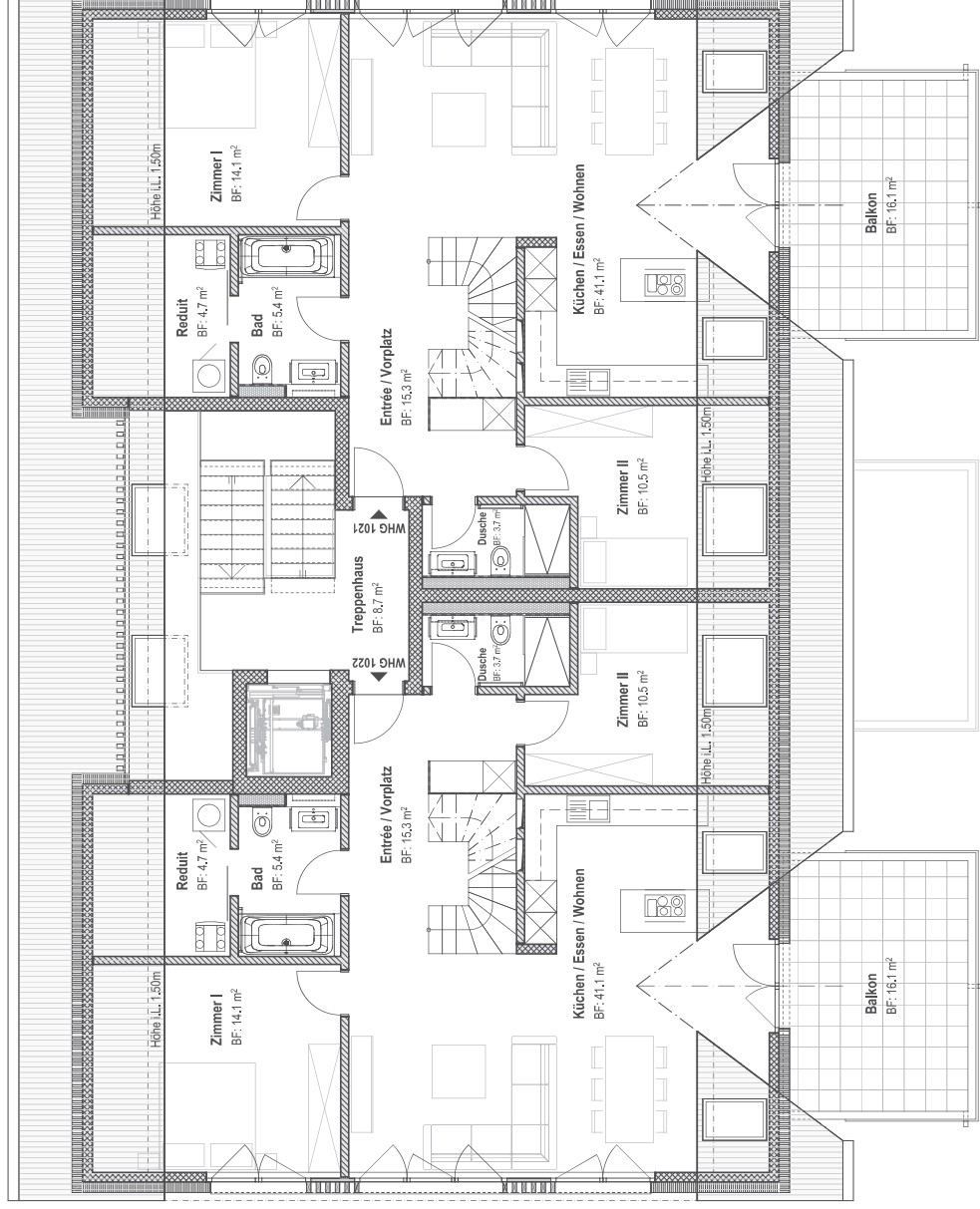


DACHGESCHOSS

Praxishaus | Vorderer Gasse 11 | 4628 Wolfwil | GB 59
AR Ackermann Immo AG | Schulstrasse 35 | 4628 Wolfwil

DELLA GIACOMA & KRUMMENACHER
ARCHITEKTEN AG

Massestab 1:100
Grösse 42,0 x 28,7
Erstellt 11.12.2025
Mittelgässstrasse 33
4616 Kappel SO
062 209 22 00



OBERGESCHOSS | WOHNUNG 1011 (3 1/2)

DELLA GIACOMA & KRUMMENACHER
ARCHITEKTEN AG

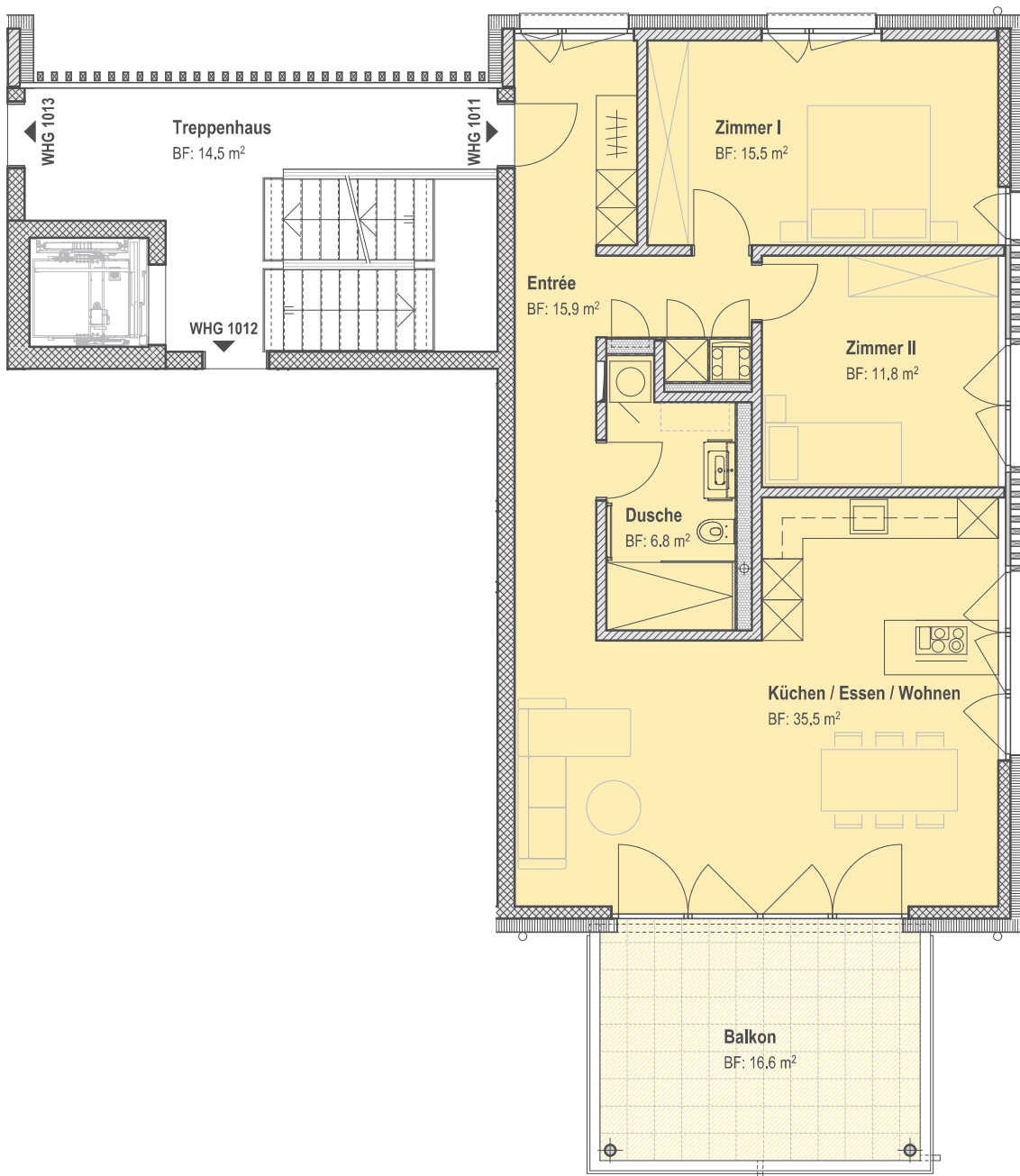
Praxishaus | Vordere Gasse 11 | 4628 Wolfwil | GB 59
AR Ackermann Immo AG | Schulstrasse 35 | 4628 Wolfwil

Massstab 1:100
Grösse 29.7 x 21.0
Erstellt 11.12.2025

Mittelgäustrasse 33
4616 Kappel SO
062 209 22 00



WHG 1011 (3 1/2 Zi.)
NF 85.5 m²



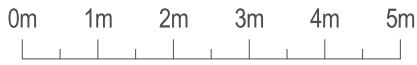
OBERGESCHOSS | WOHNUNG 1013 (3 1/2)

DELLA GIACOMA & KRUMMENACHER
ARCHITEKTEN AG

Praxishaus | Vordere Gasse 11 | 4628 Wolfwil | GB 59
AR Ackermann Immo AG | Schulstrasse 35 | 4628 Wolfwil

Massstab 1:100
Grösse 29.7 x 21.0
Erstellt 11.12.2025

Mittelgäustrasse 33
4616 Kappel SO
062 209 22 00



WHG 1013 (3 1/2 Zi.)
NF 85.5 m²

