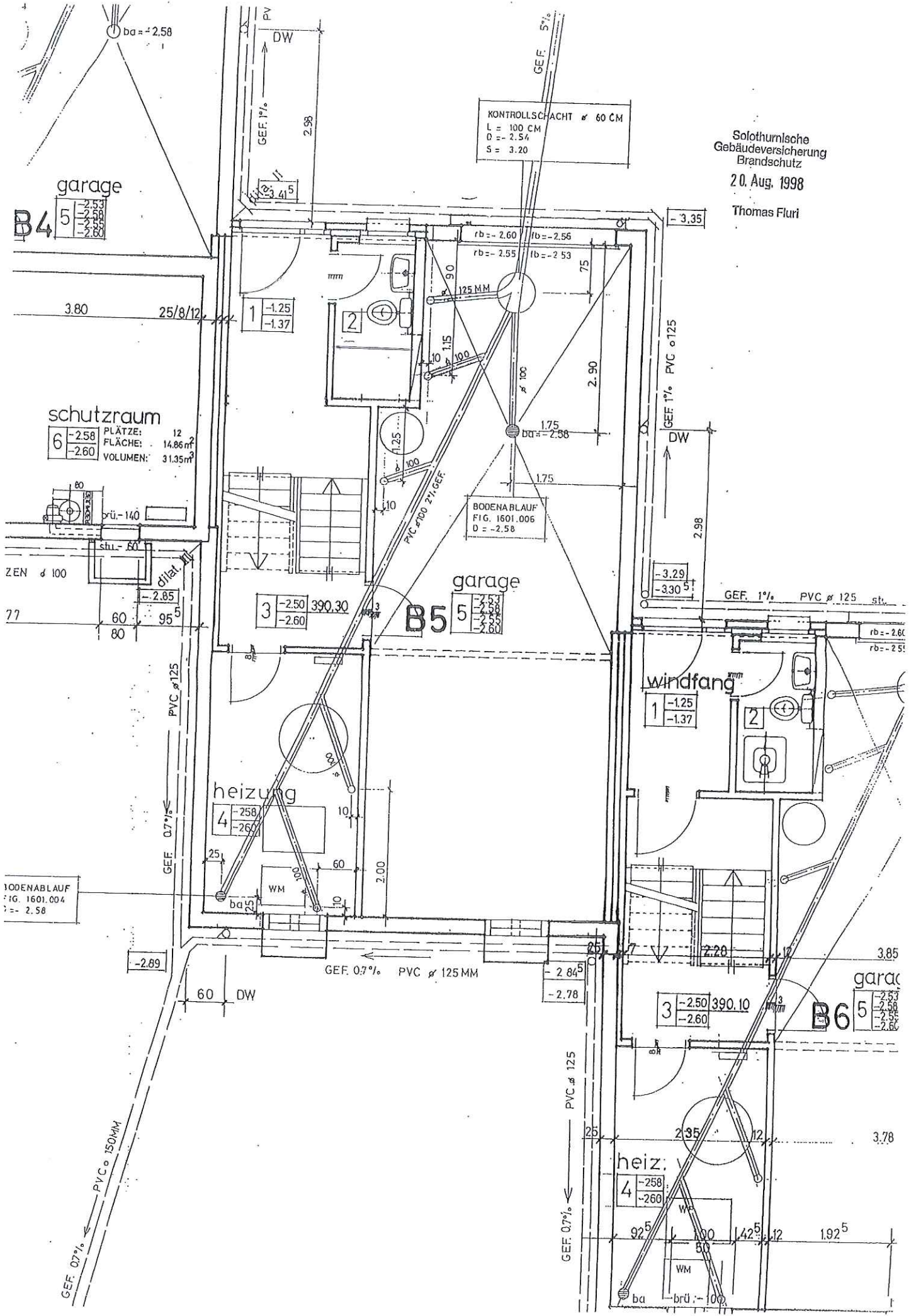


Solothurnische  
Gebäudeversicherung  
Brandschutz  
20. Aug. 1998  
Thomas Fluri

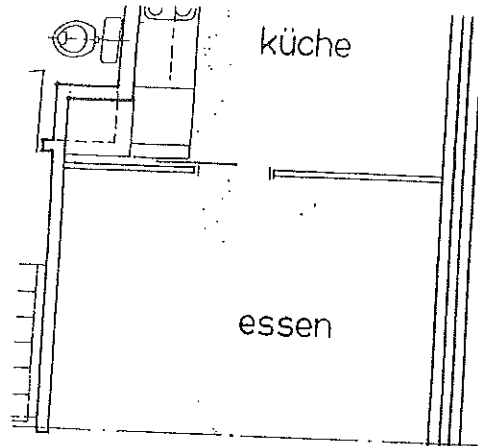


Solothurnische  
Gebäudeversicherung  
Brandschutz  
20. Aug. 1998

Thomas Fluri

*Neue Apparate*

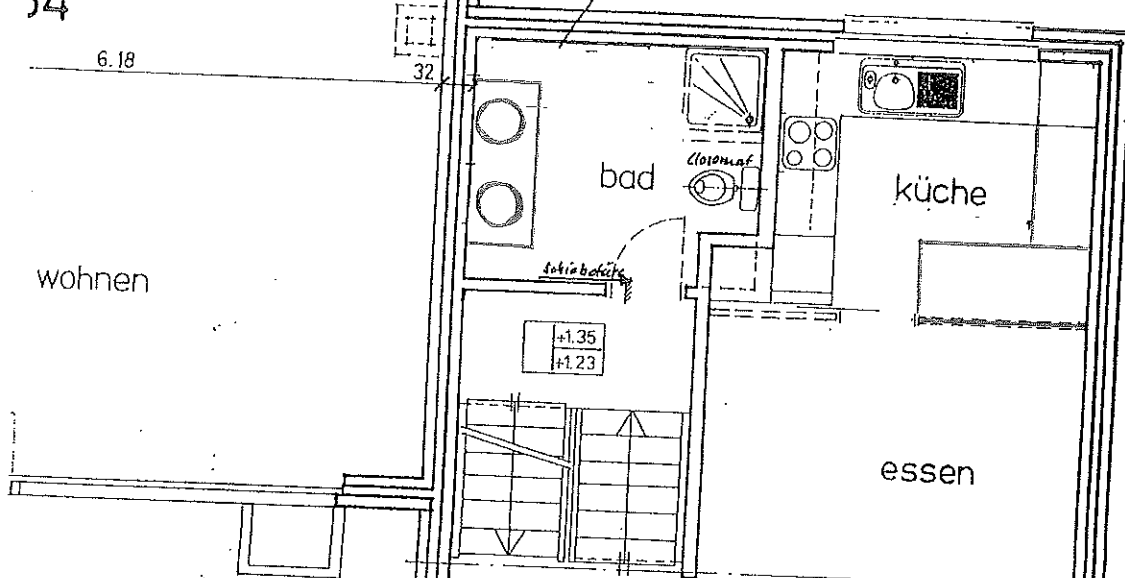
- Cloomat
- Dusche gepflastert
- 2 neue Handtöcher Spezial mit EI-Antrieb
- Badwanne aufstellt



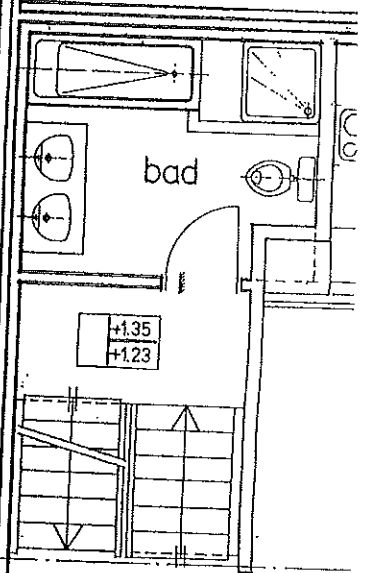
34

6.18

32



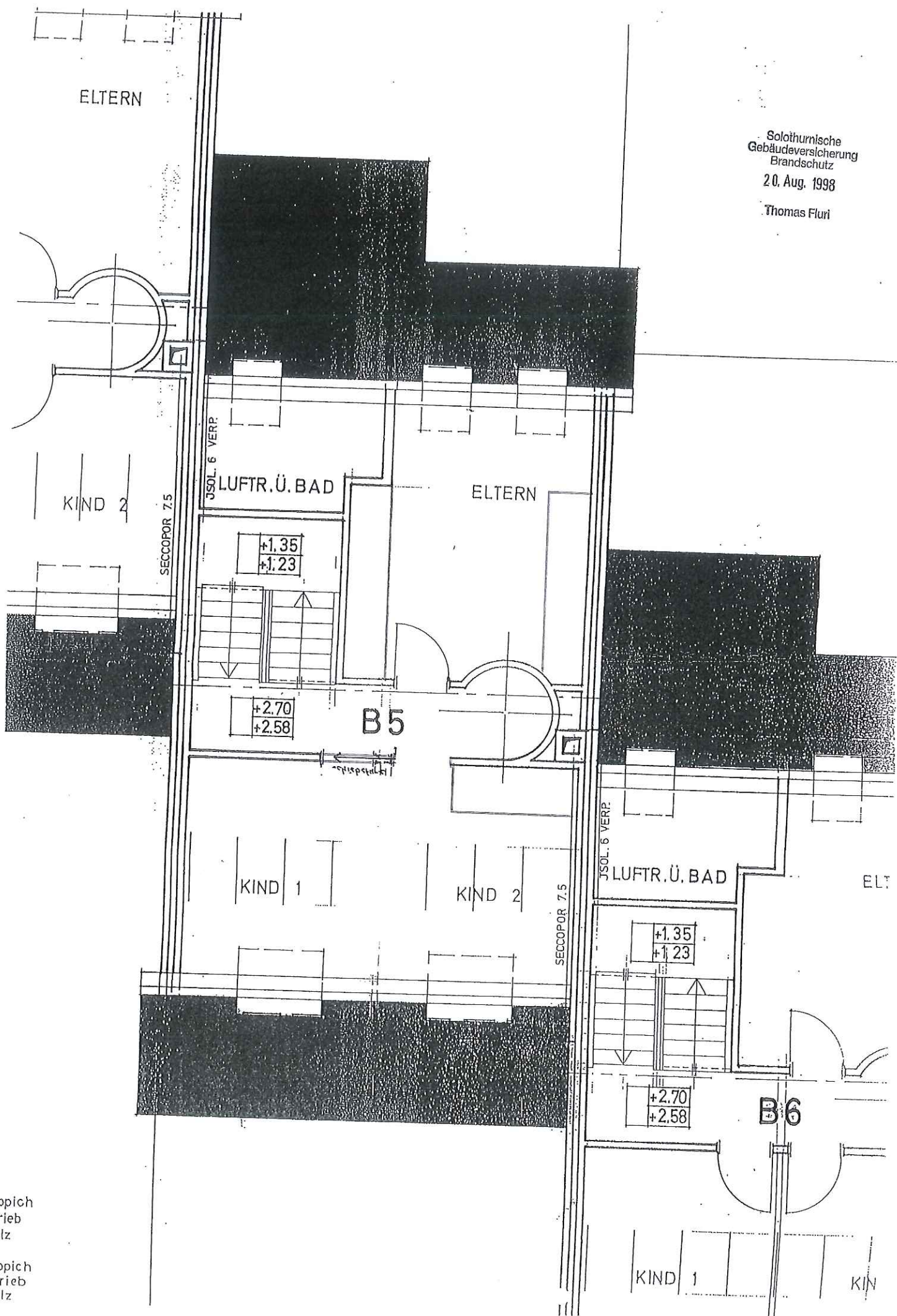
**B5**



**B6**

wohnen

Solothurnische  
Gebäudeversicherung  
Brandschutz  
20. Aug. 1998  
Thomas Fluri



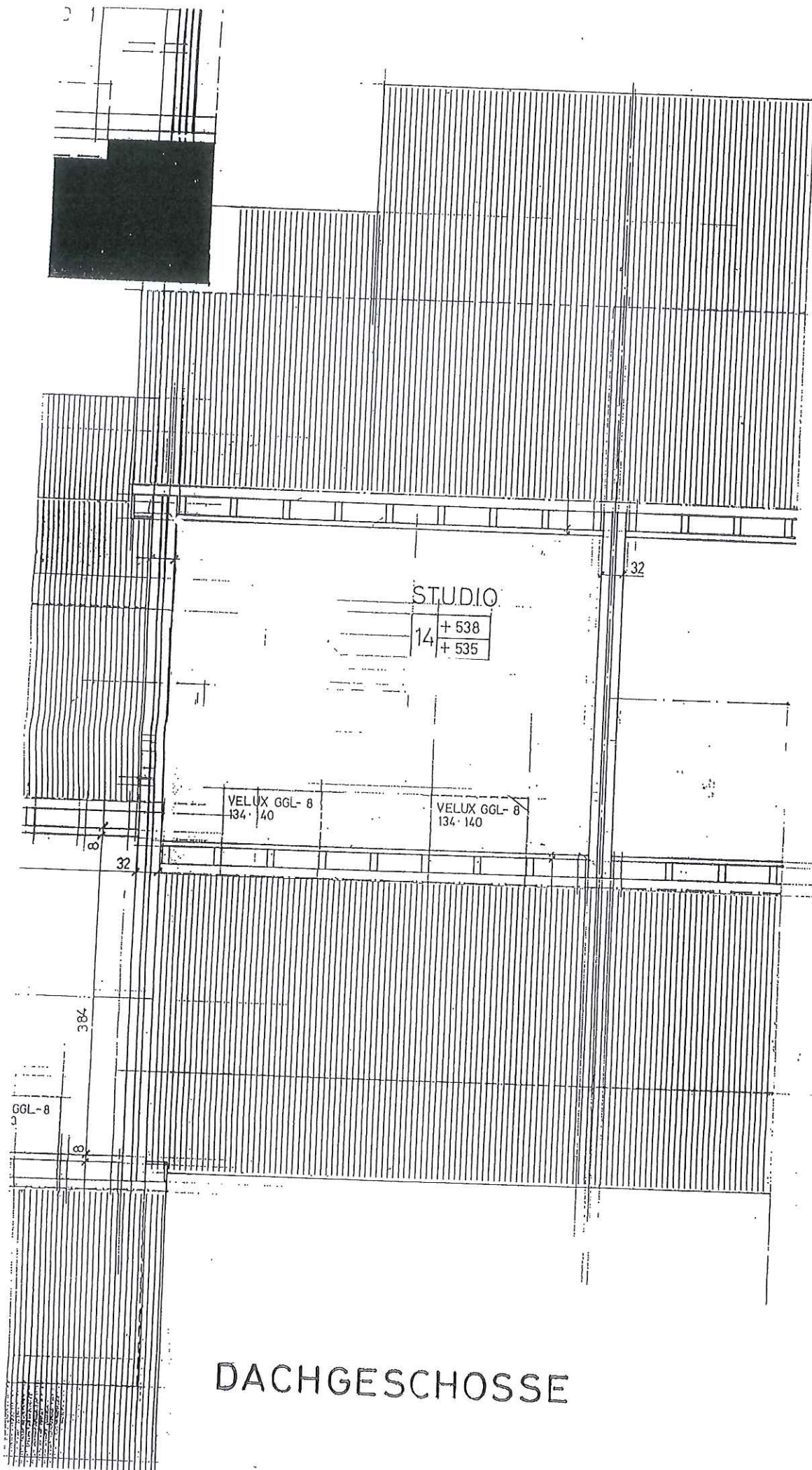
spich  
rieb  
lz  
  
spich  
rieb  
lz



Solothurnische  
Gebäudeversicherung  
Brandschutz

20. Aug. 1998

Thomas Fluri



DACHGESCHOSSE